

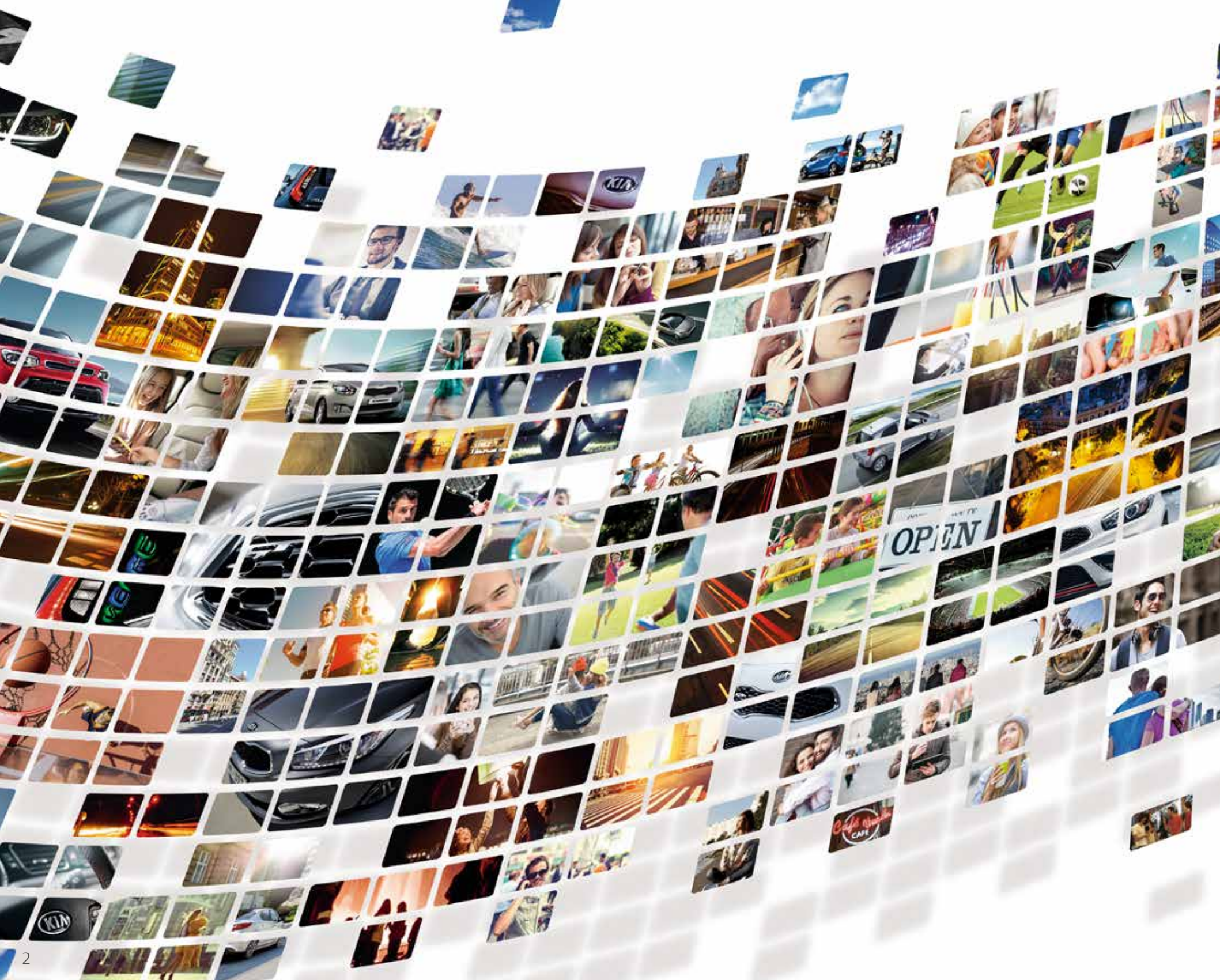


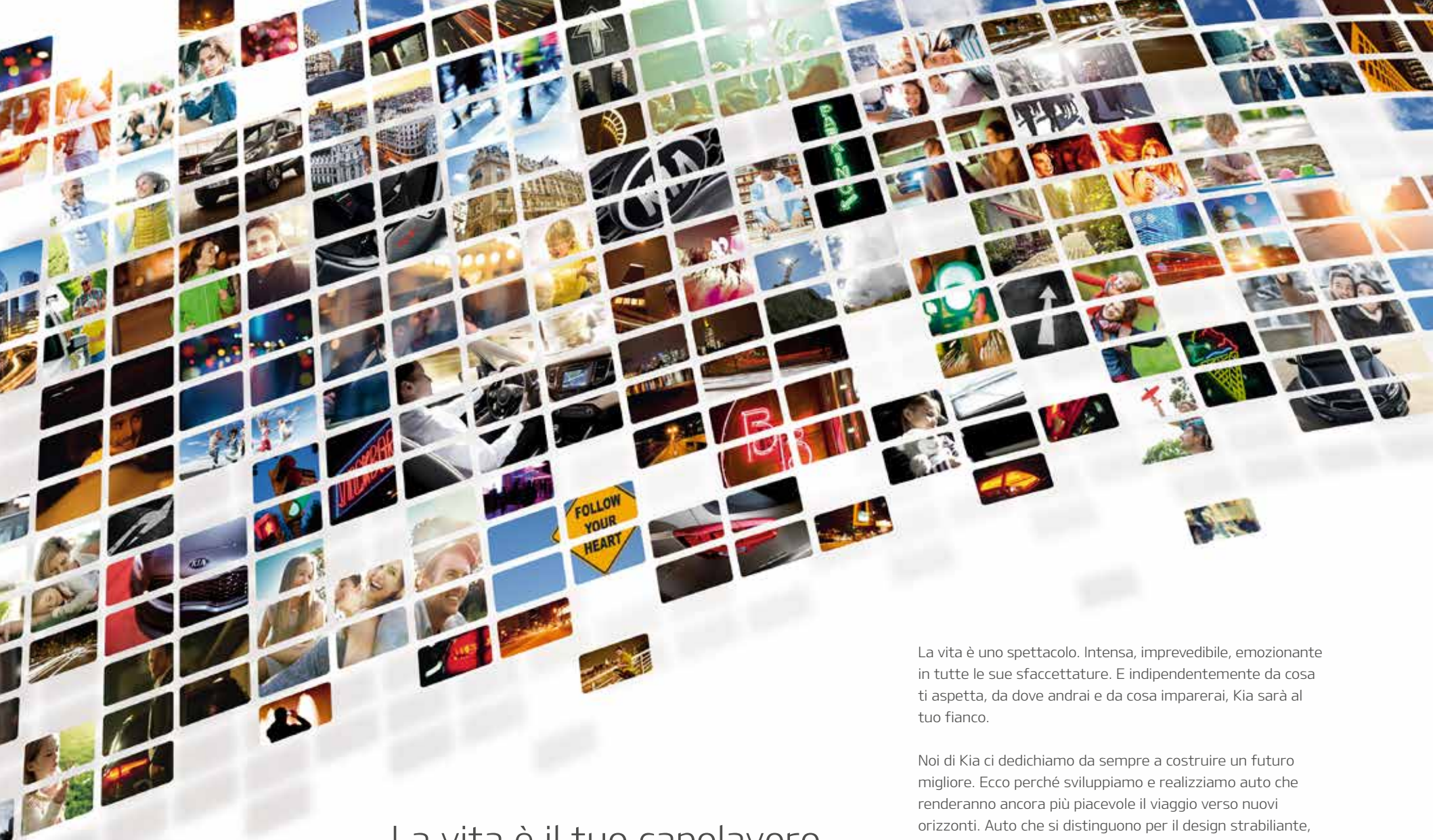
Nuova Kia

XCEED



The Power to Surprise





La vita è il tuo capolavoro.
Benvenuto nel mondo Kia.



La vita è uno spettacolo. Intensa, imprevedibile, emozionante in tutte le sue sfaccettature. E indipendentemente da cosa ti aspetta, da dove andrai e da cosa imparerai, Kia sarà al tuo fianco.

Noi di Kia ci dedichiamo da sempre a costruire un futuro migliore. Ecco perché sviluppiamo e realizziamo auto che renderanno ancora più piacevole il viaggio verso nuovi orizzonti. Auto che si distinguono per il design strabiliante, le tecnologie avanzate e le soluzioni smart. Auto coperte dalla nostra insuperabile garanzia di 7 anni, a riprova della loro eccezionale qualità. Ogni nostra azione è tesa a un'unica missione: superare le tue aspettative, fedeli al motto "The Power to Surprise".

Scopri le nostre proposte in dettaglio e lasciati sorprendere!



Guarda...
da una nuova prospettiva



Se sei in cerca di nuove esperienze e non ti accontenti di ciò che è ordinario, scopri l'energia di Nuova Kia XCeed, il crossover sportivo che abbina una silhouette da coupé a sofisticati dettagli da SUV. La generosa altezza da terra e la posizione di guida dominante, ma di impostazione sportiva, assicura una visuale ottimale esaltando il piacere di guida. Nuova Kia XCeed è la compagna ideale per scoprire nuovi orizzonti, in città e fuori.

Per non fermarti mai



La vita è piena di colpi di scena emozionanti e stimolanti, per questo è meglio scegliere un'auto su cui poter contare.

Kia, unica in Italia, ti offre 7 anni di garanzia, che equivalgono a 7 anni di tranquillità. Tutto questo è possibile grazie agli elevati standard qualitativi delle nostre fabbriche e ai continui test di affidabilità e durata. La garanzia è inoltre completamente trasferibile ad ogni successivo proprietario.





Uno stile che
ribalta le convenzioni



Nuova Kia XCeed non passa mai inosservata grazie al dinamismo delle sue linee, alle proporzioni da coupé e ai dettagli inconfondibilmente SUV.

I gruppi ottici anteriori a LED, dall'iconico design "Ice Cube", le linee audaci del profilo, i passaruota maggiorati e i cerchi in lega dal design esclusivo ne sottolineano il carattere sportivo.

**Cattura gli sguardi da
qualsiasi angolazione**



Nuova Kia Xceed non teme confronti. Il suo carattere audace e grintoso è confermato anche dal design posteriore: fari full LED dalle linee uniche, doppio terminale di scarico cromato e diffusore sottoscocca in vernice silver. Dedicata a chi è in cerca di emozioni vere.





Espandi... i tuoi orizzonti

I raffinati interni di Nuova Kia Xceed definiscono nuovi standard in termini di qualità, comfort, tecnologia e connettività. L'ambiente colpisce per il livello di innovazione e il connubio esclusivo di stile e sostanza: dal sofisticato design del cruscotto ai sedili in pelle, dal Supervision Cluster full digital da 12,3" al navigatore da 10,25". E non è tutto. L'avanzato sistema telematico di bordo UVO Connect con Kia Live offre aggiornamenti di navigazione in tempo reale, mentre l'app UVO per smartphone Android e Apple, ricca di funzionalità, ti dà il pieno controllo sull'itinerario e le condizioni di viaggio.



Vivi... la tua libertà

Nuova Kia XCeed è la compagna di viaggio ideale, sia in città che nei percorsi extraurbani. Con una scocca riprogettata all'insegna dello spazio e del dinamismo, non scende a compromessi in fatto di stile o versatilità. Sedili posteriori abbattibili e frazionabili 60:40, bagagliaio da 426 litri, tante soluzioni portaoggetti e portellone posteriore ad apertura intelligente: è il crossover con tutte le carte in regola per deliziare e stupire.



Accendi... l'immaginazione

Nuova Kia XCeed riunisce in sé un design originale, adatto a chi ama pensare fuori dagli schemi grazie a interni spaziosi per intrepide avventure, comfort eccellente e grande praticità. Qualche esempio? Apertura facile con la Kia Smart Key, portellone posteriore ad apertura intelligente con azionamento elettrico, Start Button di accensione/arresto del motore dotato di tecnologia ISG (start and stop).





Sedili anteriori ventilati e riscaldabili + Sedili posteriori riscaldabili

Kia XCeed è sempre pronta a partire, con qualsiasi condizione meteo. E' infatti possibile scegliere i sedili anteriori e posteriori riscaldabili, ideali per la stagione fredda e la ventilazione dei sedili anteriori, per viaggiare più freschi e rilassati durante l'estate. Regolabili su tre impostazioni, si attivano rapidamente e mantengono una temperatura gradevole e costante.



Quadro strumenti digitale con display da 12,3"

Scopri il nuovissimo Supervision Cluster. Il quadro strumenti interamente digitale integra un display ad alta definizione da 12,3", in grado di mostrare immediatamente tutte le informazioni di viaggio essenziali e raggruppare i comandi necessari per la gestione e il controllo della vettura.

Resta connesso... con il tuo mondo

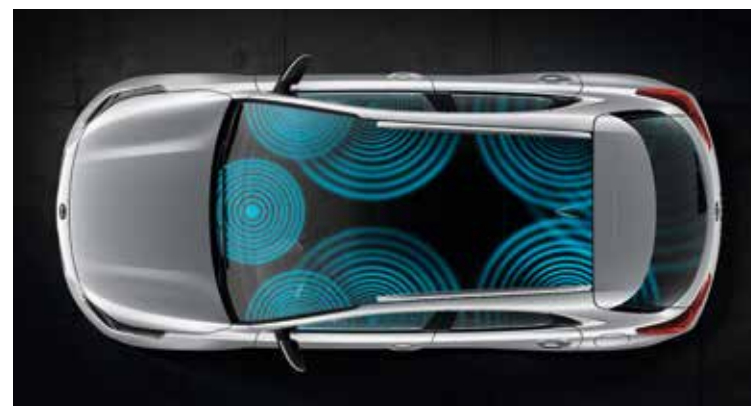
In un mondo che non conosce confini, Nuova Kia XCeed ti segue ovunque e ti permette di essere sempre connesso grazie a tecnologie semplici, intuitive e pienamente compatibili con Android Auto e Apple CarPlay. Scegli la destinazione sul navigatore con schermo touchscreen da 10,25" o inviala al veicolo dall'app mobile UVO Connect, ricarica lo smartphone in modalità wireless e usa il sistema Bluetooth® con riconoscimento vocale per ascoltare musica e telefonare.

Tecnologia



Caricabatteria wireless

Non servono cavi per ricaricare il telefono: basta appoggiare lo smartphone con tecnologia Qi sul caricabatteria wireless.



Impianto audio JBL Premium

Nuova Kia XCeed ti offre un'esperienza d'ascolto straordinaria grazie all'impianto stereo JBL Premium ad alte prestazioni con otto casse e tecnologia Clari-Fi di ultima generazione che ottimizza automaticamente la qualità dell'audio e offre un suono ad alta definizione senza eguali.



7 anni di aggiornamento mappe

Come parte della nostra promessa di qualità, tutti i nuovi veicoli Kia dotati di navigatore LG godono di 7 anni di aggiornamento mappe. Questo programma unico garantisce al tuo sistema di navigazione di rimanere sempre aggiornato.

Metti a frutto... i tuoi talenti

KIA UVO CONNECT

Creato esclusivamente da Kia, UVO CONNECT porta la guida nell'era digitale in due diversi modi. In primo luogo, il nuovo servizio Kia Live invia dati in tempo reale al sistema di navigazione con un'ampia gamma di informazioni utili per il viaggio. In secondo luogo, la nuova app UVO offre una gamma di dati e informazioni relativi al veicolo attraverso lo smartphone Android o Apple. Inoltre, questa nuova ed entusiasmante tecnologia è stata sviluppata per ottemperare alla più recente Direttiva UE sulla protezione dei dati, garantendo i massimi livelli di privacy, trasparenza e protezione.



Informazioni sul traffico in tempo reale

Il sistema di navigazione fornisce informazioni sulle condizioni del traffico accurate e in tempo reale (aggiornate ogni due minuti) dal TomTom, per farti sapere esattamente quali strade percorrere o evitare. E, in caso di traffico congestionato, suggerisce una possibile alternativa.



Autovelox/aree pericolose

Il navigatore segnala la presenza di autovelox fissi e mobili e le zone a traffico limitato, oltre ad allertare il conducente della presenza di aree particolarmente a rischio di incidenti.



Meteo

Con la possibilità di visualizzare fino a quattro giorni di previsioni, è sufficiente inserire la destinazione per avere una sintesi completa, comprensiva di temperature minima e massima, velocità dei venti e possibilità di pioggia o bel tempo.

Kia Live

Una volta attivato, Kia Live sfrutta la SIM card inclusa nel sistema di infotainment per recuperare e aggiornare i dati live per i servizi erogati, garantendo l'accesso immediato alle informazioni che vengono visualizzate direttamente sullo schermo di navigazione.



Punti d'interesse

Cerchi un ristorante, un'azienda o un'attrazione turistica? Queste e altre informazioni sono facilmente accessibili, grazie a un elenco dei punti d'interesse live e regolarmente aggiornato.



Parcheggio

Kia Live mostra i parcheggi disponibili prima dell'arrivo a destinazione, indicando i potenziali parcheggi sulla strada e gli autosili, inclusi posizione, dettagli, prezzi e disponibilità.



androidauto

Android Auto™ è la tecnologia pensata per tenerti perfettamente connesso con il tuo cellulare, senza incorrere in pericolose distrazioni e per poter guidare in totale sicurezza. L'interfaccia semplice e intuitiva ti consente di accedere a Google Maps, alla musica, al controllo vocale e ad altre applicazioni, organizzando automaticamente le informazioni in comode schede, visualizzate solo quando richiesto.



Apple CarPlay™ ti permette utilizzare l'iPhone in sicurezza durante la guida, raggruppando tutti i comandi sullo schermo di Kia Xceed, da cui potrai scaricare le indicazioni stradali, effettuare una telefonata o ascoltare la musica senza distogliere l'attenzione dalla strada.



App UVO

Progettata per smartphone Android e Apple, l'app UVO offre la massima tranquillità, con una serie di caratteristiche pensate per fornire dati diagnostici sullo stato del veicolo e i viaggi effettuati. Tramite l'applicazione è anche possibile attivare una gamma di funzioni e caratteristiche da remoto, senza bisogno di salire a bordo.

Servizi remoti



Invia alla mia auto

Permette di pianificare e impostare il viaggio tramite l'app per poi utilizzare le informazioni nel sistema di navigazione.

Notifiche



Le notifiche avvertono il proprietario ogniqualvolta viene attivato l'allarme del veicolo; condividono i dati diagnostici relativi all'attuale stato del veicolo; e forniscono un rapporto mensile sul veicolo offrendo una sintesi del suo utilizzo.

Informazioni sul veicolo



Trova la mia auto

Segnala l'ultima posizione nota del veicolo – ideale in caso di auto posteggiata in un parcheggio molto ampio.



Stato del veicolo

Offre una panoramica dei principali elementi relativi allo stato del veicolo.

Computer di bordo

Fornisce una sintesi dei viaggi precedenti, includendo velocità media, distanza percorsa e tempo in transito.

Proteggi... la tua indipendenza

Nuova Kia XCeed è dotata dei più recenti sistemi di assistenza alla guida – una gamma di funzionalità innovative e sofisticate tecnologie per garantire la sicurezza degli occupanti.



Sistema di assistenza alla frenata di emergenza (FCA)

Il sistema FCA, di serie su tutte le XCeed, rileva i veicoli che precedono in carreggiata ed i pedoni che attraversano la strada. Utilizzando una telecamera e sensori radar per monitorare la velocità e la distanza tra i veicoli, avvisa il guidatore del potenziale pericolo di collisione attraverso un segnale visivo e restituendo un feedback tattile sul volante. Se il guidatore non reagisce, il veicolo aziona automaticamente i freni per scongiurare o limitare le conseguenze dell'incidente.



Sistema di regolazione automatica abbaglianti (HBA)

Nella guida notturna, quando le condizioni lo permettono, Kia XCeed attiva automaticamente gli abbaglianti. Se la telecamera installata sul parabrezza rileva i fari di un veicolo in avvicinamento in direzione opposta, il sistema HBA passa automaticamente agli anabbaglianti per evitare che il fascio luminoso disturbi gli altri automobilisti.



Sistema di avviso e correzione superamento della carreggiata (LKA)

Il sistema LKA utilizza una telecamera installata sulla cornice superiore del parabrezza per monitorare le linee di corsia. Se il conducente oltrepassa involontariamente una di queste linee di demarcazione, il sistema attiva una segnalazione e riporta il veicolo in carreggiata.



Retrocamera con linee guida dinamiche

La telecamera posteriore di parcheggio visualizza sullo schermo del sistema multimediale e di navigazione (da 8 o 10,25") l'immagine integrale dell'area posteriore al veicolo nelle manovre di parcheggio, a cui si sovrappongono delle linee guida dinamiche che assistono il conducente.



Sistema di rilevamento stanchezza del conducente (DAW)

Il sistema di monitoraggio della stanchezza del conducente valuta lo stato di attenzione analizzando gli input su volante, indicatori di direzione e acceleratore, nonché la durata complessiva del viaggio. Se rileva segni di sonnolenza o perdita di concentrazione, il DAW attiva una segnalazione e invita il guidatore a fare una sosta.

Dai voce...

ai tuoi pensieri

Nuova Kia XCeed vuole regalarti un'esperienza di guida in completa libertà e, al tempo stesso, assisterti nelle dinamiche più ripetitive dei percorsi quotidiani, grazie a funzionalità innovative che migliorano la sicurezza. Traffico intenso, manovre di parcheggio, visibilità notturna: Kia XCeed si prende cura di ogni aspetto per proteggere conducente e passeggeri.



Lane Following Assist (LFA) – Sistema di guida autonoma di 2° livello

Il sistema di guida autonoma di livello 2 di Kia compie un passo da gigante verso una gestione semi-automatizzata. La tecnologia LFA controlla acceleratore, freno e sterzo in base ai veicoli che precedono durante la marcia, rendendo più facile e sicura la guida nel traffico cittadino. Il sistema utilizza una telecamera e dei sensori radar per mantenere la distanza di sicurezza dal veicolo davanti a sé, e legge la segnaletica orizzontale per tenere l'auto sempre al centro della corsia. Il sistema LFA è attivo da 0 a 180 km/h.



Sistema di monitoraggio veicoli in avvicinamento in retromarcia (RCCW)

Il sistema RCCW entra in funzione quando Kia XCeed esce da un parcheggio in retromarcia: rileva l'eventuale presenza di altri veicoli grazie a un radar e avvisa il guidatore.



Cruise Control Adattivo (SCC) con Stop&Go

Utilizzando una telecamera e un radar, il sistema SCC regola la velocità di Kia XCeed e la distanza dal veicolo che la precede. Il sistema mantiene la distanza tra i veicoli modificando automaticamente la velocità. Se il veicolo davanti a sé accelera, anche Kia XCeed aumenta la velocità fino al valore preimpostato. Se il veicolo rallenta e non è più possibile mantenere la distanza di sicurezza, il sistema riduce la velocità – fino al completo arresto. Una funzione molto utile soprattutto nel traffico cittadino.



Sistema di monitoraggio angolo cieco (BCW)

Il sistema BCW ha dei sensori radar che controllano gli angoli ciechi e, se rilevano veicoli in avvicinamento, avvertono il guidatore con un'icona nel retrovisore.



Sistema di rilevamento dei limiti di velocità (ISLW)

Il sistema ISLW dà al guidatore le informazioni necessarie per rispettare i limiti di velocità. Utilizzando la telecamera sul parabrezza, legge i limiti di velocità e i divieti di sorpasso e visualizza i dati in modo chiaro sullo schermo di navigazione.

Motori potenti

Per una guida dinamica in città e nei contesti extraurbani, Nuova Kia XCeed offre la scelta tra 4 motorizzazioni e 5 livelli di potenza, da 115 a 204 CV. Attraverso una sofisticata progettazione ingegneristica, tutti i propulsori della gamma sono conformi alle più recenti normative antinquinamento europee.



Realizza...

i tuoi desideri

Kia XCeed si distingue dagli altri crossover per la guida dinamica, l'agilità e la grintosa potenza. I propulsori sono configurati per ottimizzare le performance in abbinamento a una trasmissione manuale a sei rapporti o a doppia frizione a sette marce, che offrono una sensazione di pieno controllo e reattività su ogni tipo di percorso.



Cambio manuale

La trasmissione manuale è un connubio perfetto di cambiata rapida e fluida e rapporti in linea con le curve della coppia motrice. Il risultato? Un equilibrio perfetto tra potenza ed efficienza.



Cambio a doppia frizione a 7 marce (DCT)

Il cambio a doppia frizione a 7 marce di ultima generazione regala una guida sportiva e un'eccellente economia dei consumi.



Sistema di selezione della modalità di guida (DMS)*

Progettato per riscoprire il piacere di guidare, questo sistema si attiva semplicemente premendo il pulsante della modalità sportiva accanto alla leva del cambio. Coordinandosi con il DCT, ottimizza le dinamiche di guida migliorando la risposta dell'acceleratore e l'accelerazione da fermo, oltre che le prestazioni in fase di sorpasso.

* Il sistema di selezione della modalità di guida (DMS) è disponibile solo sui modelli con cambio DCT.

Delizia...

i tuoi sensi

L'eleganza degli interni, la scelta accurata dei materiali e l'originalità delle finiture sono una gioia per gli occhi e un richiamo irresistibile. Disponibili in tessuto, in tessuto misto pelle e in vera pelle, sempre arricchiti da dettagli che rendono unico lo spazio a bordo di Nuova Kia XCeed.



Interni in pelle nera

Morbidi sedili imbottiti in pelle nera per un comfort ottimale, abbinati alle finiture lucide e agli elementi in satin-chrome della plancia.



Interni in tessuto

Disponibili per la versione Urban sedili in tessuto nero e finiture in satin-chrome



Interni in misto pelle neri

Interni neri in tessuto misto pelle e plancia con fascia centrale in high glossy e finiture in satin-chrome.



Interni in misto pelle grigio/nero

Interni bicolore grigio/nero in tessuto misto pelle, e plancia con fascia centrale high glossy e finiture in satin-chrome.

Dichiara... il tuo stile

Con una gamma di 12 originali tinte per la carrozzeria e la possibilità di scegliere fra cerchi in lega da 16" o 18", troverai sicuramente la Kia XCeed che fa per te.

Cerchi

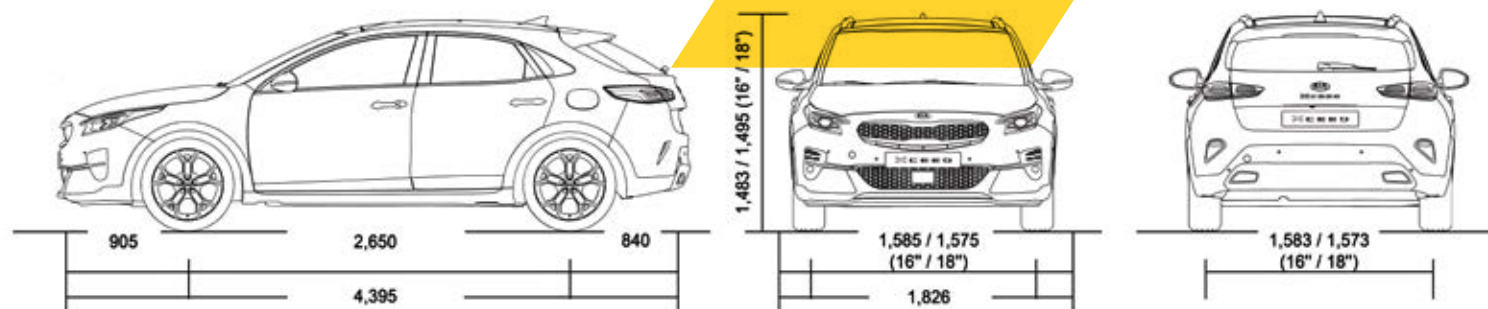


Cerchi in lega da 16"



Cerchi in lega da 18"

Dimensioni



Colori



Cassa White (WD)



Deluxe White Pearl (HW2)



Sparkling Silver (KCS)



Lunar Silver (CCS)



Penta Metal (H8G)



Black Pearl (1K)



Quantum Yellow (YQM)



Orange Fusion (RNG)



Infra Red (AA9)



Copper Stone (L2B)



Cosmos Blue (CB7)



Blue Flame (B3L)

Accessori Originali...

Dai valore alla tua XCeed

Ogni giorno è un'avventura che ti attende e la nuova Kia XCeed ha una gamma di accessori completa, per soddisfare la tua sete di nuove esperienze. Partire per un weekend fuoriporta, lanciarti in nuove avventure sportive o fare semplicemente shopping, la nostra gamma di Accessori Originali copre tutte le tue esigenze. Inoltre, potrai personalizzare la tua esperienza attingendo dal nostro catalogo, dove puoi trovare anche molte soluzioni per enfatizzare l'aspetto dinamico della tua nuova XCeed! Qualunque cosa tu stia cercando, c'è qualcosa che fa al caso tuo, mantenendo sempre la qualità e la sicurezza degli accessori originali Kia.



Barre porta tutto in alluminio

Leggere e facili da installare, qualità e sicurezza garantita da Kia, sono perfette per trasportare qualsiasi cosa durante la tua prossima avventura!



Porta bici e gancio traino

Progettati appositamente per la tua XCeed, garantiscono stabilità e resistenza, evitando fastidiosi problemi di adattabilità.

Il gancio traino, resistente alla corrosione perché fatto con materiali di alta qualità, è ideale per un trasporto efficiente.

Il porta bici è in grado di trasportare due biciclette (anche elettriche). Permette l'apertura del portellone posteriore anche in presenza di carico e, inoltre, garantisce massima sicurezza proteggendo dai furti anche le biciclette installate sul portabici.



Profilo soglia di carico cromato

Un piccolo dettaglio, in acciaio inossidabile, per un tocco sofisticato al paraurti posteriore e un accento elegante alla tua vettura. Disponibile anche in finitura alluminio spazzolato.



Profilo bagagliaio cromato

Queste protezioni in acciaio inossidabile lucido sono ideali per proteggere e dare un ulteriore tocco distintivo all'area di carico della tua XCeed. Disponibile anche in finitura acciaio inossidabile spazzolato.



Calotte specchi retrovisori esterni cromate

L'attenzione ai dettagli può fare la differenza. Aumenta l'impatto visivo della tua XCeed adattandola al tuo stile e scegliendo tra la finitura in acciaio inossidabile spazzolato o cromato.



Luci a LED per baule e portellone

Cercare un oggetto al buio, sia dentro che fuori, non sarà più un problema, grazie alle luci a LED del bagagliaio e del portellone che prendono vita non appena si apre. Aggiungi questo tocco di comfort per non dover rinunciare a nessuna esperienza!

Viaggia ancora più sereno

7 anni di garanzia sul veicolo

Garanzia di 7 anni o 150.000 km, quale che sia il limite raggiunto prima, con chilometraggio illimitato per i primi 3 anni. Escluso parti e/o componenti che hanno un limite naturale legato alla loro deperibilità temporale come: batterie (2 anni chilometraggio illimitato), sistemi audio, video, navigazione (3 anni / 100.000 km).

Taxi o vetture destinate al noleggio con conducente (NCC): 7 anni o 150.000 Km, quale che sia il limite raggiunto prima, escluso il chilometraggio illimitato per i primi tre anni.

Condizioni valide su ogni vettura Kia venduta dalla Rete Ufficiale di Kia Motors nel territorio della UE. Dettagli, limitazioni e condizioni su www.kia.com <<http://www.kia.com>> e nelle concessionarie.

Resta in contatto con Kia

Visita il sito www.kia.com per non perderti le ultime novità. Scopri di più sul mondo Kia e sulla sua nuova incredibile gamma di auto. Resta sempre aggiornato sui progressi nello sviluppo di carburanti alternativi, come il GPL, e di tecnologie ibride e basate su celle a combustibile. O informati sulle iniziative del nostro Centro di Ricerca Ambientale.

Giocando un ruolo chiave nei più importanti eventi sportivi, Kia è partner ufficiale di UEFA e FIFA ed è sponsor degli Australian Open e del campione di tennis Rafael Nadal.

Finanziamenti

Per formulare il piano di finanziamento più adatto ai tuoi requisiti richiedere informazioni presso il concessionario Kia più vicino.







Garanzia 7 anni/150.000 km escluso parti e/o componenti che hanno un limite naturale legato alla loro deperibilità temporale come: batterie (2 anni), sistemi audio, navigazione e intrattenimento audio/video (3 anni), pellicole (2 anni). Dettagli, limitazioni e condizioni su www.kia.com e nelle concessionarie.

www.kia.com



Kia Motors Company Italy S.r.l.
www.kia.com

Le specifiche e le illustrazioni presentate in questo depliant sono soggette a modifiche senza preavviso e possono variare a seconda del mercato di riferimento. Le concessionarie Kia sono a disposizione per tutte le informazioni sulla gamma Kia. Gli equipaggiamenti standard o opzionali della vettura sono riportati nel listino ufficiale Kia. Produzione: Blondé, Edegem (Belgio). Stampato in Italia.

19000527



The Power to Surprise