

# AURIS



**TOYOTA**

VŽDY  
**LEPŠÍ** CESTA

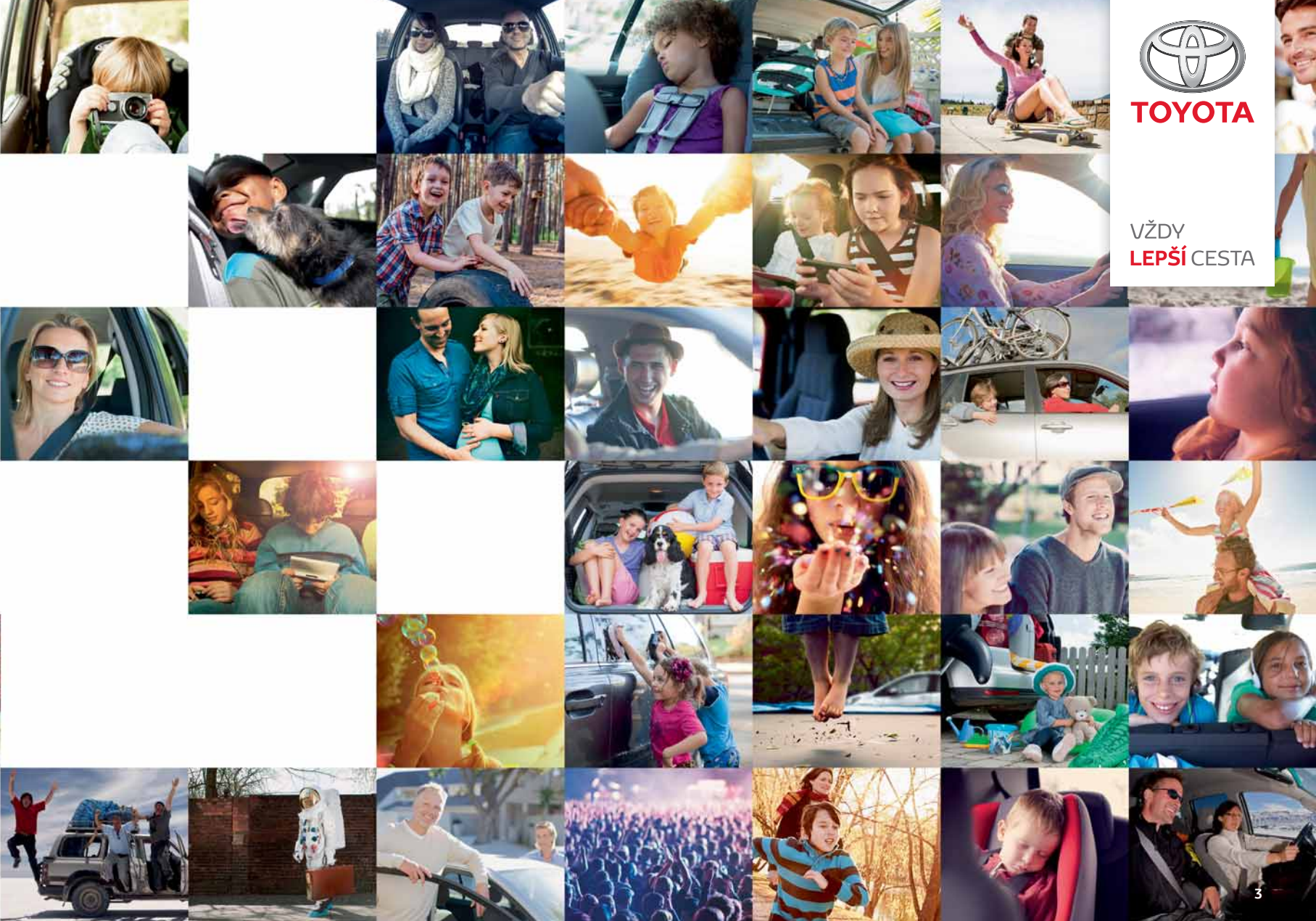


# TOYOTA BETTER HYBRID HAPPY TOGETHER YOU

DNES A DENNĚ SE DÍVÁME DO BUDOUCNOSTI, ZDOKONALUJEME SE, ROZVÍJÍME SE. CHCEME NEUSTÁLE PROŽÍVAT RADOST – TŘEBA S VOZEM, KTERÝ PŘEDČÍ OČEKÁVÁNÍ, BUDÍ NADŠENÍ, VZRUŠUJE, UKLIDŇUJE A PŘINÁŠÍ MAJITELI TO NEJLEPŠÍ, CO PRO SOUČASNÝ ŽIVOT POTŘEBUJE.

**TOYOTA.** VŽDY **LEPŠÍ** CESTA





TOYOTA

VŽDY  
LEPŠÍ CESTA

AURIS

Žijte lepší jízdu



## OBSAH

- 6 Hybrid
- 8 Design
- 10 Interiér
- 14 Motory
- 16 Bezpečnost
- 18 Stupně výbavy
- 24 Příslušenství
- 28 Barvy
- 30 Disky kol
- 31 Čalounění sedadel
- 32 Technické údaje
- 36 Slovník pojmů
- 38 Klid v duši
- 40 Životní prostředí

A young boy in a light blue shirt and tan shorts stands on a green lawn, blowing a massive, iridescent bubble that fills the upper half of the frame. The bubble reflects the surrounding trees and sky. The background shows a park with trees and a white fence. The overall scene is bright and sunny.

POVZNÁŠEJÍCÍ POCIT

## Zamilujte si jízdu hybridním vozem

Posad'te se za volant nového vozu Auris Hybrid a určitě si řízení znovu zamilujete. Od chvíle, kdy se vydáte na cestu hybridním vozem, Vaši tvář rozzáří široký úsměv, zklidní se stres z rušného provozu a prožijete tichou a plynulou jízdu. Oblíbíte si i jeho dynamickou reakci, která přímo vybízí, abyste vyrazili po neznámých cestách a vychutnali si radost, kterou takové toulání přináší. Řízení hybridního vozu je intuitivní: prostě jen nastupte, nastartujte motor a sešlápněte plyn. Skutečně - tak snadné to je. Každé dobrodružství s hybridním vozem začíná stejně: rozhodnutím, kam chcete jet.





PŘITAHUJE POZORNOST

## Navržen, aby vzbuzoval obdiv

Nový Auris má svěží a atraktivní vzhled. Ať už se zaměříme na odvážně tvarované čelní LED světlomety nebo na dynamický design přední i zadní části vozu, nový Auris je automobil, který dokáže rozzářit každý Váš den od okamžiku, kdy na něj ráno pohlédnete. Díky širšímu postoji doprovázenému jasným sportovním nádechem je na první pohled zřejmé, že v novém voze Auris si každou jízdu náležitě užijete. A s verzí Auris Touring Sports, nabízející velkorysý zavazadlový prostor o objemu až 1658 litrů a špičkovou variabilitu, si nový vůz vychutnáte bez jakýchkoli kompromisů a přesně podle svých potřeb.

NAVRŽENO PRO VÁS

## Vnitřní komfort a styl





**Ve středu zájmu nové Toyota Auris je jednoznačně řidič. V inovativní integrované palubní desce se nenápadně mísí intuitivní funkčnost a stylový design, který Vás uchvátí od okamžiku, kdy se Vaše ruce poprvé dotknou volantu. V jejím srdci je citlivě umístěna 7" obrazovka Toyota Touch® 2, Vaše okno do světa hudby a multimediálních možností. Znamenitě spolupracuje s novým barevným TFT displejem o úhlopříčce 4,2" umístěným v přístrojové desce, který zobrazuje údaje o cestě, navigační pokyny a informace z bezpečnostního systému Toyota Safety Sense. Díky těmto systémům je řízení bezpečnější a radostnější.**



Pomocí displeje Toyota Touch® 2 můžete ovládat hudbu. Svá zařízení můžete připojit dálkově pomocí Bluetooth® nebo přes USB připojení. Informace o albu, interpretovi a skladbě se přehledně zobrazí na displeji.



Díky přehledným mapám a výstižným pokynům snadno najdete cestu. Využijte výhod dopravního zpravodajství v reálném čase, ekologického určování trasy, varování týkajících se rychlostních omezení a kamer, místního vyhledávání Google a Google Street View™, zpráv o počasí, možnostech parkování i cenách pohonných hmot.



Technologie hands-free Vám umožní být neustále a přitom bezpečně ve spojení. Připojit lze až pět mobilních telefonů. Na obrazovce si můžete přečíst SMS zprávy a máte přístup do seznamu uložených čísel.



Zbavte se stresu z couvání při parkování. Na barevné obrazovce přesně uvidíte, co je při jízdě vzad za Vaším vozem. Statické vodící linie Vám usnadní celý manévry.



PROSTOR A HARMONIE

## Prostornost nad očekávání

Toyota usiluje o to, aby každá jízda byla o něco lepší, a jádrem tohoto cíle je především Vaše pohodlí. Nový Auris má pohodlná sedadla a bohatě vybavený prostorný interiér z kvalitních materiálů, ve kterém okamžitě získáte pocit lehkosti. Navíc se střechou Toyota Skyview® můžete dovnitř vpustit přívál slunečního světla. Díky systému Easy Flat, který umožňuje pouhým zatažením ovladače\* sklopit zadní sedadla, a řadě úložných míst, včetně důmyslné dvojité podlahy nákladového prostoru, jsou vozy Auris nadmíru praktické. Pokud si přejete více prostoru, model Auris Touring Sports nabízí ještě objemnější zavazadlový prostor s dvoupolohovou roletou a oddělovací sítí za zadními sedadly.

\* Pouze pro Auris Touring Sports



ZVEDNE VÁM NÁLADU

# Motor pro každého

Nový Auris je k dispozici se třemi pohonnými jednotkami: hybridní, benzinovou a dieselovou. Každý řidič si tak může vybrat svou ideální. S klidným, tichým a plynulým hybridním hnacím ústrojím pro Vás bude každá jízda osvěžením a relaxací. Auris je v nabídce také s novým benzinovým motorem 1,2 Turbo. Zaručuje velmi ekonomický provoz, jaký byste pravděpodobně u malého motoru očekávali, ale jeho živý výkon a točivý moment Vás příjemně překvapí. Stejně působivý je i dynamický výkon nového motoru 1,6 D-4D. Nový Auris je vůz, se kterým díky jeho kultivovanosti budete každý den prožívat potěšení z jízdy.

Údaje uvedené v tabulce jsou pro verzi Hatchback v nejnižší výbavě.

\* Kombinovaný provoz M/T = Manuální převodovka

Multidrive S = převodovka s plynule měnitelným převodem

e-CVT = elektronicky řízená převodovka s plynule měnitelným převodem

| Výkon   | Spotřeba paliva*       | Emise CO <sub>2</sub> * | Zrychlení                          | Dostupnost              |
|---|------------------------|-------------------------|------------------------------------|-------------------------|
| <b>1,33 Dual VVT-i 6 M/T</b><br><b>73</b><br>kW (99 k)                    | <b>5,5</b><br>l/100 km | <b>128</b><br>g/km      | <b>12,6</b><br>s (z 0 na 100 km/h) | Live, Active            |
| <b>1,6 Valvematic 6 M/T</b><br><b>97</b><br>kW (132 k)                    | <b>5,9</b><br>l/100 km | <b>138</b><br>g/km      | <b>10,0</b><br>s (z 0 na 100 km/h) | Live, Active, Executive |
| <b>1,6 Valvematic Multidrive S</b><br><b>97</b><br>kW (132 k)             | <b>5,6</b><br>l/100 km | <b>140</b><br>g/km      | <b>10,8</b><br>s (z 0 na 100 km/h) | Active, Executive       |
| <b>1,2 Turbo 6 M/T</b><br><b>85</b><br>kW (116 k)                         | <b>5,7</b><br>l/100 km | <b>132</b><br>g/km      | <b>10,1</b><br>s (z 0 na 100 km/h) | Active, Executive       |
| <b>1,2 Turbo Multidrive S Stop &amp; Start</b><br><b>85</b><br>kW (116 k) | <b>4,6</b><br>l/100 km | <b>106</b><br>g/km      | <b>10,5</b><br>s (z 0 na 100 km/h) | Active, Executive       |
| <b>1,4 D-4D 6 M/T</b><br><b>66</b><br>kW (90 k)                           | <b>4,0</b><br>l/100 km | <b>105</b><br>g/km      | <b>12,5</b><br>s (z 0 na 100 km/h) | Live, Active            |
| <b>1,6 D-4D 6 M/T Stop &amp; Start</b><br><b>82</b><br>kW (112 k)         | <b>4,2</b><br>l/100 km | <b>108</b><br>g/km      | <b>10,5</b><br>s (z 0 na 100 km/h) | Active, Executive       |
| <b>1,8 Hybrid e-CVT</b><br><b>100</b><br>kW (136 k)                       | <b>3,5</b><br>l/100 km | <b>79</b><br>g/km       | <b>10,9</b><br>s (z 0 na 100 km/h) | Live, Active, Executive |



## System pro Vaše bezpečí

V novém Aurisu byla bezpečnost povznesena na novou úroveň. Bezpečnostní systém Toyota Safety Sense přináší pokročilé bezpečnostní systémy pro ještě bezpečnější a uvolněnější jízdu. Jádrem systému Toyota Safety Sense jsou čtyři technologie aktivní bezpečnosti – předkolizní bezpečnostní systém, systém opuštění jízdního pruhu, automatické přepínání dálkových světel a systém rozpoznávání dopravních značek. Kromě toho se pochopitelně jako standardní výbava nabízí celá řada dalších inovativních bezpečnostních funkcí. Podrobnější informace o bezpečnostních technologiích vozu Auris získáte po naskenování QR kódu® na protější stránce.



### Systém rozpoznávání dopravních značek (RSA – Road Sign Assist)

Systém RSA sleduje dopravní značky před vozidlem a následně v zorném poli řidiče na novém barevném TFT displeji zobrazuje různé užitečné informace, jako např. aktuální rychlostní omezení nebo zákaz předjíždění. Systém také vydává akustická a optická varování v případě, že řidič příslušné dopravní značky nedodržuje.



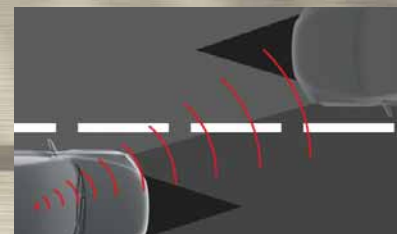
### Systém opuštění jízdního pruhu (LDA – Lane Departure Alert)

Asistent pro jízdu v pruzích, jako součást bezpečnostního systému Toyota Safety Sense, sleduje kamerou vodorovné značení vpředu na vozovce, a pokud vozidlo začne vyjíždět z jízdního pruhu, aniž by řidič dal znamení o změně směru jízdy, systém jej akustickým a optickým varováním upozorní – řidič pak může směr jízdy upravit.



### Předkolizní bezpečnostní systém (PSC – Pre-Collision Safety System)

Bezpečnostní systém předcházení kolizím využívá kameru ve spojení s laserem k rozpoznávání vpředu jedoucích vozidel. Pokud systém vyhodnotí potenciální riziko nehody, řidič je akustickým a vizuálním varováním upozorněn a současně se aktivuje brzdový asistent. V případě, že řidič nezačne včas sám brzdit, automaticky se aktivují brzdy s cílem střetu zabránit, nebo alespoň minimalizovat jeho následky.



### Automatické přepínání dálkových světel (AHB – Automatic High Beam)

Automatická dálková světla zajišťují optimální osvětlení vozovky za jízdy v noci, a to s ohledem na všechny účastníky silničního provozu. Kamera rozpoznává světlomety vozidel blížících se v protisměru i koncová světla automobilů jedoucích vpředu. Současně monitoruje i intenzitu pouličního osvětlení. Systém automaticky přepíná mezi dálkovými a potkávacími světly pro bezpečnější jízdu po setmění.



**Skenovat QR kód®.**  
Přečtěte si další  
podrobnosti o systému  
Toyota Safety Sense.



# Live & Hybrid Live

Vše, co potřebujete, a více, než jste očekávali. Z řady funkcí, kterými Auris Live disponuje, zmiňme alespoň automatickou klimatizaci či LED světla denního svícení.



## Hlavní prvky výbavy

- 15" ocelová kola s celoplošnými kryty
- 15" litá kola (pro Hybrid)
- Nárazníky, zpětná zrcátka i vnější kliky dveří lakované v barvě karoserie
- Zpětná zrcátka elektricky ovládaná a vyhřívaná s ukazateli směru
- Černé podélné střešní nosiče (pouze Touring Sports)
- LED světla denního svícení a parkovací světla
- Bi-halogenové přední světlomety
- Systém zpožděného zhasnutí světel
- Automatické vypnutí světlometů
- Zadní kombinovaná světla LED + žárovky
- Upozornění na nouzové brzdění
- Výškově nastavitelné sedadlo řidiče
- Sklopná zadní sedadla, dělení 60 : 40
- Textilní čalounění sedadel černé/šedé
- Sklápění zadních sedadel ze zavazadlového prostoru (pouze Touring Sports)
- Výškově a podélně nastavitelný tříramenný uretanový volant s ovládáním palubního počítače, audiosystému a Bluetooth® hands-free
- Klimatizace automatická jednozónová
- Elektricky ovládaná přední okna
- Stahování okna řidiče jedním dotykem
- Multiinformační displej monochromatický
- Černé obložení palubní desky (lakované)
- Přední loketní opěrka (textilní potah)
- Audiosystém s rádiem, CD přehrávačem a Bluetooth® hands-free
- Podpora MP3 a WMA
- Externí vstup Aux-In/USB
- 4 reproduktory vpředu
- 7 airbagů
- Startování tlačítkem (pouze Hybrid)
- Sklápěcí klíč s dálkovým ovládáním (2×) (pro Hybrid pouze dálkový ovladač)

## Volitelná výbava\*

- Tempomat
- Tříramenný kožený volant

Kompletní seznam prvků výbav získáte u autorizovaných prodejců Toyota nebo na [www.toyota.cz](http://www.toyota.cz)

\* není pro 1,6 Valvematic



**Skenovat QR kód®.**  
Sestavte si svůj Auris.



# Active & Hybrid Active

Ze všech prvků moderního a dynamického designu vyzařuje styl, který se plně soustřeďuje na zajištění Vašeho komfortu. Přitažlivost vozu ještě zvyšuje tříramenný volant potažený kůží, multimediální systém Toyota Touch® 2 či zadní parkovací kamera.



## Hlavní prvky výbavy

### (navíc k výbavě Live/Hybrid Live)

- 16" ocelová kola s celoplošnými kryty
- 16" litá kola (pro Hybrid)
- Stříbrné podélné střešní nosiče (pouze Touring Sports)
- Přední mlhová světla
- Výškově nastavitelné sedadlo spolujezdce
- Textilní čalounění sedadel černé/šedé
- Tříramenný kožený volant
- Kožená hlavice řadicí páky (není pro Hybrid)

- Řazení ovladači pod volantem (pouze s převodovkou Multidrive S)
- Elektricky ovládaná zadní okna
- Stahování všech oken jedním dotykem
- Multiinformační displej barevný 4,2"
- Zadní parkovací kamera
- Černé obložení palubní desky (měkčený plast)
- Osvětlení kosmetických zrcátek
- Přední loketní opěrka posuvná
- Zadní loketní opěrka s držáky nápojů
- Multimediální systém Toyota Touch® 2 (český jazyk)
- 2 reproduktory vzadu

## Volitelná výbava

- 16" litá kola (standard pro Hybrid)
- Zpětná zrcátka elektricky sklopná
- Automatická dálková světla
- Elektricky ovládaná bederní opěrka na sedadle řidiče
- Vyhřívání předních sedadel
- Zatmavená zadní boční okna a okno pátých dveří
- Vnitřní zpětné zrcátko s automatickou clonou
- Senzor šera (automatická aktivace světel)
- Stěrače předního okna se senzorem deště
- Tempomat
- Omezovač rychlosti (není pro 1,4 D-4D a Hybrid)

Kompletní seznam prvků výbav získáte u autorizovaných prodejců Toyota nebo na [www.toyota.cz](http://www.toyota.cz)



**Skenovat QR kód®.**  
Sestavte si svůj  
Auris Touring Sports.



# Executive & Hybrid Executive

Pocit útulnosti získáte hned, jakmile do vozu nasednete – i díky systému Toyota Smart Entry & Start. S dvouzónovou automatickou klimatizací a vyhříváními předními sportovními sedadly se každá jízda změní v luxusní zážitek.



Kompletní seznam prvků výbav získáte u autorizovaných prodejců Toyota nebo na [www.toyota.cz](http://www.toyota.cz)



## Hlavní prvky výbavy (navíc k výbavě Active/Hybrid Active)

- 17" litá kola
- Zpětná zrcátka elektricky sklopná
- Bi-LED přední světlomety
- Elektricky ovládaná bederní opěrka na sedadle řidiče
- Vyhřívání předních sedadel
- Sportovní přední sedadla
- Čalounění sedadel v kombinaci přírodní/syntetická kůže a textil ve volitelné barvě černá/černá nebo černá/terakota
- Klimatizace automatická dvouzónová (řidič + spolujezdec)
- Zatmavená zadní boční okna a okno pátých dveří
- Vnitřní zpětné zrcátko s automatickou clonou
- Senzor šera (automatická aktivace světel)
- Stěrače předního okna se senzorem deště
- Inteligentní parkovací asistent (Simple-IPA)
- Parkovací senzory vpředu (6×) a vzadu (4×)
- Přední loketní opěrka posuvná (kůže)
- Dvojitě dno zavazadlového prostoru
- Tempomat
- Omezovač rychlosti (není pro 1,4 D-4D a Hybrid)
- Smart Entry & Start (2× inteligentní klíč)

## Volitelná výbava

- Panoramatická střecha s elektricky ovládanou clonou



# Pakety příslušenství

## Paket Hybrid\*

### 1. Textilní velurové koberce Hybrid

Pohodlná měkká textilie na odolné podložce s obšitím v barvě typické pro hybridní vůz.

### 2. Kryt klíče

Oblý, kompaktní kryt chránící klíč při jeho uložení do kapsy nebo kabelky.

### 3. Prahové lišty Hybrid

Lišty z broušeného hliníku speciálně navržené pro hybridní modely zdůrazňují cit pro detail typický pro celý interiér vozu.



## Paket Design

### 1. Textilní velurové koberce

Měkká textilie na odolné podložce zajišťuje opravdový komfort a zároveň ochranu podlahy vozu.

### 2. Prahové lišty

Jsou vyrobeny z leštěného hliníku, který dodá interiéru Vašeho vozu příjemný sportovní vzhled.

### 3. Boční chromované lišty

Stylové chromované lišty elegantně umístěné podél bočních dveří zdůrazňují obrys Vašeho vozu.



\* pouze pro hybridní modely

## Paket Protection

### 1. Ochranné lišty rohů nárazníků

Chrání nárazníky před drobnými oděrkami. K dispozici pro přední i zadní nárazník, v černém provedení s možností nalakování do barvy karoserie.

### 2. Ochranné boční lišty

Stylový prvek sloužící zároveň jako ochrana proti menším poškozením dveří. K dispozici v černé barvě s možností nalakování do barvy karoserie.

### 3. Lapače nečistot

Ochranné zástěrky omezují odlétávání vody, bláta a kamínků od kol přímo na karoserii. K dispozici pro přední i zadní kola.



## Paket Cover

### 1. Plastová rohož zavazadlového prostoru

Je vyrobena z trvanlivé černé pryže, má zvednuté okraje a spolehlivě chrání interiér vozu před znečištěním vodou nebo blátem.

### 2. Gumové podlahové rohože

Mimořádně účinná ochrana interiéru vozu před vodou, blátem, pískem či špínou.

### 3. Ochranná lišta zadního nárazníku

Nerezová ocel s broušeným povrchem chrání nárazník proti drobným oděrkám, které mohou vzniknout při manipulaci se zavazadly.

### 4. Ochranná fólie pod kliky dveří

Čirá fólie poskytující účinnou ochranu proti poškození laku v okolí klik dveří způsobeného rukavicemi, prsteny nebo klíči.



# Příslušenství pro exteriér

## Exteriér

### 1. Ochránná lišta zadního nárazníku, černý plast

Odolná lišta určená pro ochranu laku nárazníku při manipulaci se zavazadly.

### 2. Ochránná lišta zadního nárazníku, leštěná ocel

Stylová ochrana laku nárazníku při nakládání a vykládání nejrůznějších předmětů ze zavazadlového prostoru.

### 3. Okenní deflektory

V nabídce je sada pro ochranu předních oken nebo kombinovaná sada pro přední i zadní okna.

### 4. Střešní nosič pro model Auris Hatchback

Pevná a lehká hliníková konstrukce se zabudovaným bezpečnostním zamýkáním.

### 5. Ski box, Thule Motion 800, lesklý černý

Velký úložný prostor na vybavení pro zimní sporty. Otevírá se z obou stran a je vybaven vícebodovým centrálním zamýkáním.

### 6. Střešní příčnický pro model Auris Touring Sports

Střešní příčnický se upevňují do střešních ližin. Poskytují bezpečnou základnu pro použití nejrůznějších přepravníků doplňků.



Skenovat QR kód®.  
Přizpůsobte si Auris  
vlastním potřebám.



# Příslušenství pro interiér

## Interiér

### 1. Zábavní systém pro zadní sedadla

Modulární multimediální systém se upevňuje na zadní část předních sedadel. Součástí systému jsou například DVD přehrávač, bezdrátová stereo-sluchátka, držák na iPad® s volitelným rámečkem pro adaptér iPad Air®.

### 2. Vyhřívání sedadel

Vyhřívá přední sedadla za chladných rán a mrazivých nocí.

### 3. Dětská bezpečnostní sedačka Baby-Safe Plus

Pro děti od narození do váhy 13 kg, včetně držadla pro přenášení a stahovací stříšky.

### 4. Hliníkové prahové lišty

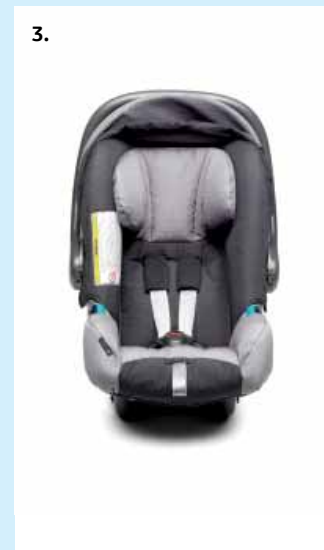
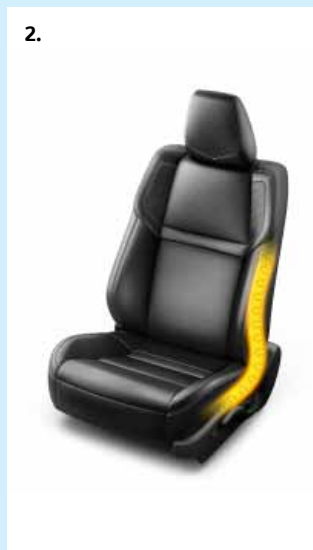
Ochrana bočních prahů, která současně působí jako stylový detail interiéru vozu.

### 5. Odnímatelná kovová a dělicí přepážka pro model Auris Touring Sports

Odděluje zavazadlový prostor od kabiny vozu a přitom lze také tento prostor rozdělit na dvě části – např. pro dva psy, psa a zavazadla nebo odlišné druhy zavazadel.

### 6. Osvětlení prostoru pod palubní deskou

Při otevření dveří vozu se automaticky rozsvítí decentní modré světlo.



Uvedené prvky představují pouze část z bohaté nabídky originálního příslušenství Toyota. Informace o kompletní nabídce příslušenství získáte u autorizovaných prodejců Toyota.



# Jaká barva se k Vám hodí?

Široká paleta barev karoserie v základním nebo metalickém provedení. Svou Toyota Auris můžete mít přesně v té barvě, která se k Vám nejlépe hodí. Světlá nebo tmavá – jak se rozhodnete?



**1F7 Stříbrná – saténová\***



**3R3 Červená – Barcelona\***



040 Bílá – čistá



070 Bílá – perleťová\*\*



1G6 Šedá – granitová\*



1H2 Šedá – ocelová\*



209 Černá – noční obloha\*



4V8 Bronzová – Avant Garde\*



8T5 Modrá – tmavá\*



8U6 Modrá – Denim Blue\*

\* Metalický lak karoserie

\*\* Perleťový lak karoserie



# Kola podle Vašeho výběru

Při výběru nových litých kol na Vás čeká velké pokušení, neboť v nabídce jsou i nová designová řešení.



**15" ocelové disky kol  
s celoplošnými kryty (8 paprsků)**  
Standardně pro výbavu Live



**16" ocelové disky kol  
s celoplošnými kryty (8 paprsků)**  
Standardně pro výbavu Active



**15" litá kola  
(5 dvojitých paprsků)**  
Standardně pro výbavu  
Hybrid Live



**16" litá kola  
(5 dvojitých paprsků)**  
Standardně pro výbavu  
Hybrid Active,  
volitelně pro výbavu Active



**17" litá kola  
(5 dvojitých paprsků)**  
Standardně pro výbavu  
Executive a Hybrid Executive

# Pohodlně se usad'te

Díky vybraným textiliím a různým druhům kůže s rozmanitými barevnými akcenty nabízí Auris atraktivní styl a maximální pohodlí, ať už bude Vaše volba jakákoli.



**Černá/šedá textilie**  
Standardně pro výbavu  
Live a Hybrid Live



**Černá/šedá textilie**  
Standardně pro výbavu  
Active a Hybrid Active



**Černá/černá kombinace  
přírodní/syntetická kůže a textilie**  
Standardně pro výbavu Executive  
a Hybrid Executive



**Černá/terakota kombinace  
přírodní/syntetická kůže a textilie**  
Volitelně pro výbavu Executive  
a Hybrid Executive

# Technické údaje

## VLASTNOSTI S VLIVEM NA ŽIVOTNÍ PROSTŘEDÍ

| 1,33 Dual VVT-i<br>6 M/T | 1,6 Valvematic<br>6 M/T | M/D S | 1,2 Turbo<br>6 M/T | M/D S | 1,4 D-4D<br>6 M/T | 1,6 D-4D<br>6 M/T | 1,8 Hybrid<br>e-CVT |
|--------------------------|-------------------------|-------|--------------------|-------|-------------------|-------------------|---------------------|
|--------------------------|-------------------------|-------|--------------------|-------|-------------------|-------------------|---------------------|

### HATCHBACK

#### Spotřeba paliva (dle platných norem EU)

|                       |           |             |           |           |           |           |           |             |
|-----------------------|-----------|-------------|-----------|-----------|-----------|-----------|-----------|-------------|
| Město (l/100 km)      | 6,8/6,8/- | 7,9/7,9/7,9 | -/7,3/7,5 | -/7,2/7,2 | -/5,5/5,9 | 4,6/4,6/- | -/5,0/5,1 | 3,4/3,5/3,9 |
| Mimo město (l/100 km) | 4,8/4,8/- | 4,8/4,8/5,0 | -/4,6/4,7 | -/4,9/4,9 | -/4,1/4,7 | 3,6/3,6/- | -/3,7/3,8 | 3,4/3,5/3,9 |
| Kombinace (l/100 km)  | 5,5/5,5/- | 5,9/5,9/6,1 | -/5,6/5,7 | -/5,7/5,7 | -/4,6/5,1 | 4,0/4,0/- | -/4,2/4,3 | 3,5/3,6/3,9 |

#### Oxid uhlíčitý, CO<sub>2</sub> (dle platných norem EU)

|                   |           |             |           |           |           |           |           |          |
|-------------------|-----------|-------------|-----------|-----------|-----------|-----------|-----------|----------|
| Město (g/km)      | 161/161/- | 181/181/183 | -/168/172 | -/166/166 | -/126/137 | 122/122/- | -/129/131 | 79/82/89 |
| Mimo město (g/km) | 109/109/- | 113/113/115 | -/106/109 | -/112/112 | -/95/108  | 95/95/-   | -/96/98   | 78/81/90 |
| Kombinace (g/km)  | 128/128/- | 138/138/140 | -/129/132 | -/132/132 | -/106/119 | 105/105/- | -/108/110 | 79/82/91 |

### TOURING SPORTS

#### Spotřeba paliva (dle platných norem EU)

|                       |           |             |           |           |           |           |           |             |
|-----------------------|-----------|-------------|-----------|-----------|-----------|-----------|-----------|-------------|
| Město (l/100 km)      | 7,1/7,1/- | 8,0/8,0/8,1 | -/7,5/7,6 | -/7,2/7,2 | -/5,7/6,1 | 4,8/4,8/- | -/5,0/5,1 | 3,5/3,6/3,9 |
| Mimo město (l/100 km) | 4,8/4,8/- | 5,0/5,0/5,1 | -/4,7/5,0 | -/4,9/4,9 | -/4,3/4,8 | 3,7/3,7/- | -/3,7/3,8 | 3,4/3,5/3,9 |
| Kombinace (l/100 km)  | 5,6/5,6/- | 6,1/6,1/6,2 | -/5,7/5,9 | -/5,7/5,7 | -/4,8/5,3 | 4,1/4,1/- | -/4,2/4,3 | 3,5/3,6/4,0 |

#### Oxid uhlíčitý, CO<sub>2</sub> (dle platných norem EU)

|                   |           |             |           |           |           |           |           |          |
|-------------------|-----------|-------------|-----------|-----------|-----------|-----------|-----------|----------|
| Město (g/km)      | 164/164/- | 184/184/186 | -/173/175 | -/166/166 | -/130/142 | 125/125/- | -/129/131 | 81/83/90 |
| Mimo město (g/km) | 111/111/- | 114/114/118 | -/109/115 | -/112/112 | -/98/111  | 97/97/-   | -/96/98   | 80/82/91 |
| Kombinace (g/km)  | 130/130/- | 140/140/143 | -/132/137 | -/132/132 | -/110/122 | 107/107/- | -/108/110 | 81/83/92 |

### Palivo

|                           |  |  |  |  |  |  |
|---------------------------|--|--|--|--|--|--|
| Doporučené palivo         | bezolovnatý benzin<br>oktanové č. 95 a vyšší | bezolovnatý benzin<br>oktanové č. 95 a vyšší | bezolovnatý benzin<br>oktanové č. 95 a vyšší | motorová nafta<br>cetanové č. 48 a vyšší | motorová nafta<br>cetanové č. 48 a vyšší | bezolovnatý benzin<br>oktanové č. 95 a vyšší |
| Objem palivové nádrže (l) | 50   | 50   | 50   | 50                                       | 50                                       | 45   |

#### Emise (norma EU 715/2007 v posledním znění EU 2015/45W)

|                        |          |          |          |          |          |            |
|------------------------|----------|----------|----------|----------|----------|------------|
| Stupeň                 | EURO 6 W | EURO 6 W | EURO 6 W | EURO 6 W | EURO 6 W | EURO 6 W   |
| Hluk při jízdě (dB(A)) | 73       | 73       | 73       | 71       | 70       | 68         |
|                        |          |          |          |          |          | 72         |
|                        |          |          |          |          |          | 71/74 (TS) |

Údaje o spotřebě pohonných hmot, o emisích CO<sub>2</sub> a hodnotách hluku odpovídají závěrům měření dle příslušných směrnic a nařízení EU nebo předpisů EHK pro vozidla s evropskou specifikací. Spotřeba paliva a hodnoty CO<sub>2</sub> se mohou u Vašeho vozidla odlišovat od tohoto měření. Způsob jízdy a další faktory (jako např. klimatické podmínky, rychlostní profil, stav vozovky, dopravní provoz, stav vozidla, osobnost řidiče, instalovaná výbava, použité pneumatiky, zatížení či počet přepravovaných cestujících) ovlivňují spotřebu paliva a produkované emise CO<sub>2</sub>. Hodnoty spotřeby paliva a emisí CO<sub>2</sub> jsou uvedeny pro kola o rozměru 15", 16" a 17".

| MOTORY  | 1,33 Dual VVT-i<br>6 M/T                      | 1,6 Valvematic<br>6 M/T M/D S                | 1,2 Turbo<br>6 M/T M/D S                      | 1,4 D-4D<br>6 M/T              | 1,6 D-4D<br>6 M/T                 | 1,8 Hybrid<br>e-CVT                   |
|---|---|--|---|--------------------------------|-----------------------------------|---------------------------------------|
| Kód motoru  | 1NR-FE  | 1ZR-FAE                                      | 8NR-FTS                                       | 1ND-TV                         | 1WW                               | 2ZR-FXE                               |
| Typ motoru  | řadový zážehový čtyřválec                     | řadový zážehový čtyřválec                    | řadový zážehový čtyřválec                     | řadový vznětový čtyřválec      | řadový vznětový čtyřválec         | řadový zážehový čtyřválec             |
| Rozvodový mechanismus                                       | 16 ventilů DOHC, Dual VVT-i, (rozvod řetězem) | 16 ventilů DOHC, Valvematic (rozvod řetězem) | 16 ventilů DOHC, Dual VVT-iW (rozvod řetězem) | 8 ventilů OHC (rozvod řetězem) | 16 ventilů DOHC, (rozvod řetězem) | 16 ventilů DOHC, VVT-i                |
| Systém vstřikování  | elektronické vstřikování paliva (EFI)         | elektronické vstřikování paliva (EFI)        | přímý vstřik paliva (D-4)                     | Common rail                    | Common rail                       | elektronické vstřikování paliva (EFI) |
| Zdvihový objem (cm <sup>3</sup> )                           | 1329  | 1598   | 1197  | 1364                           | 1598                              | 1798                                  |
| Vrtání × zdvih (mm × mm)                                    | 72,5 × 80,5                                   | 80,5 × 78,5                                  | 71,5 × 74,5                                   | 73,0 × 81,5                    | 78 × 83,6                         | 80,5 × 88,3                           |
| Kompresní poměr   | 11,5 : 1                                      | 10,7 : 1                                     | 10,0 : 1                                      | 16,5 : 1                       | 16,5 : 1                          | 13,0 : 1                              |
| Maximální výkon (k)   | 99  | 132  | 116   | 90                             | 112                               | 99                                    |
| Maximální výkon (kW/ot.min <sup>-1</sup> )                  | 73/6000                                       | 97/6400                                      | 85/5200                                       | 66/3800                        | 82/4000                           | 73/5200                               |
| Maximální točivý moment (Nm/ot.min <sup>-1</sup> )          | 128/3800                                      | 160/4400                                     | 185/1500-4000                                 | 205/1400-2800                  | 270/1750-2250                     | 142/4000                              |
| Celkový výkon hybridního systému (k)                        | –   | –  | –   | –                              | –                                 | 136                                   |
| Celkový výkon hybridního systému (kW/ot.min <sup>-1</sup> ) | –   | –  | –   | –                              | –                                 | 100/5200                              |

## HYBRIDNÍ MOTOR

|                              |  |
|------------------------------|--|
| Typ                          | synchronní motor s permanentním magnetem |
| Maximální výkon (kW)         | 60                                       |
| Maximální točivý moment (Nm) | 207                                      |
| Maximální napětí (V)         | 650                                      |

## AKUMULÁTOR

|                            |                           |
|----------------------------|---------------------------|
| Typ                        | nikl-metal hydrid (Ni-MH) |
| Jmenovité napětí (V)       | 201,6                     |
| Počet modulů akumulátoru   | 28                        |
| Kapacita akumulátoru (A.h) | 6,5                       |

## RYCHLOSTI

|                               |       | 1,33 Dual VVT-i<br>6 M/T | 1,6 Valvematic<br>6 M/T M/D S | 1,2 Turbo<br>6 M/T M/D S | 1,4 D-4D<br>6 M/T | 1,6 D-4D<br>6 M/T | 1,8 Hybrid<br>e-CVT |
|-------------------------------|-------|--------------------------|-------------------------------|--------------------------|-------------------|-------------------|---------------------|
| Maximální rychlost (km/h)     | HB/TS | 175/175                  | 200/195 195/190               | 200/195 190/190          | 180/175           | 195/195           | 180/175             |
| Zrychlení z 0 na 100 km/h (s) | HB/TS | 12,6/13,2                | 10,0/10,5 10,8/11,2           | 10,1/10,4 10,5/10,8      | 12,5/13,0         | 10,5/10,7         | 10,9/11,2           |
| Koeficient odporu vzduchu     | HB/TS | 0,29/0,30                | 0,29/0,29 0,29/0,29           | 0,29/0,30 0,29/0,29      | 0,28/0,28         | 0,28/0,28         | 0,28/0,29           |

HB = Hatchback TS = Touring Sports  
M/T = manuální převodovka M/D S = Multidrive S - převodovka s plynule měnitelným převodem

e-CVT = elektronicky řízená převodovka s plynule měnitelným převodem

# Technické údaje

## ZAVĚŠENÍ KOL

| 1,33 Dual VVT-i, 1,4 D-4D | 1,6 Valvematic, 1,2 Turbo, 1,6 D-4D, 1,8 Hybrid |
|---------------------------|---|
| Přední                    | vzpěry MacPherson                               |
| Zadní                     | torzní příčka                                   |

## BRZDY

|        |                       |
|--------|-----------------------|
| Přední | kotoučové ventilované |
| Zadní  | kotoučové             |

## ROZMĚRY

|  | Hatchback                                   | Touring Sports                               |
|--|---|--|
| Exteriér - délka / šířka / výška (mm)        | 4330 / 1760 / 1475                          | 4595 / 1760 / 1485                           |
| Rozchod kol - přední / zadní (mm)            | 1535 (1525) [1515] / 1525 (1515) [1505]     | 1535 (1525) [1515] / 1525 (1515) [1505]      |
| Převis - vpředu / vzadu (mm)                 | 955 / 775                                   | 955 / 1040                                   |
| Rozvor (mm)                                  | 2600  | 2600   |
| Poloměr otáčení stopový / obrysový (m)       | 5,2 [5,4] / 5,5 [5,7]                       | 5,2 [5,4] / 5,5 [5,7]                        |
| Interiér - délka / šířka / výška (mm)        | 1830 / 1485 / 1180                          | 1830 / 1485 / 1180                           |
| Délka zavazadlového prostoru (mm)            | 860 (1395 při sklopených zadních sedadlech) | 1115 (2047 při sklopených zadních sedadlech) |
| Šířka zavazadlového prostoru min / max (mm)  | 991 / 1350                                  | 987 / 1452                                   |
| Výška zavazadlového prostoru (mm)            | 523 (875 po střechnu)                       | 562 (890 po střechnu)                        |
| Objem zavazadlového prostoru (l)             | 360 (790 při sklopených zadních sedadlech)  | 600 (1029 při sklopených zadních sedadlech)  |
| Objem zavazadlového prostoru po střechnu (l) | 428 (1199 při sklopených zadních sedadlech) | 752 (1658 při sklopených zadních sedadlech)  |

## HMOTNOSTI

|   |                | 1,33 Dual VVT-i<br>6 M/T | 1,6 Valvematic<br>6 M/T | M/D S | 1,2 Turbo<br>6 M/T | M/D S | 1,4 D-4D<br>6 M/T | 1,6 D-4D<br>6 M/T | 1,8 Hybrid<br>e-CVT |
|---|----------------|--------------------------|-------------------------|-------|--------------------|-------|-------------------|-------------------|---------------------|
| Celková hmotnost (kg)                     | Hatchback      | 1735                     | 1805                    | 1830  | 1820               | 1845  | 1820              | 1890              | 1815 [1840]         |
|   | Touring Sports | 1765                     | 1835                    | 1860  | 1850               | 1875  | 1850              | 1890              | 1815 [1865]         |
| Provozní hmotnost (kg)                    | Hatchback      | 1225                     | 1265                    | 1280  | 1265               | 1280  | 1275              | 1370              | 1385                |
|   | Touring Sports | 1250                     | 1280                    | 1300  | 1280               | 1300  | 1300              | 1395              | 1410                |
| Celková hmotnost brzděného přívěsu (kg)   |                | 1000                     | 1300                    |       | 1300               |       | 1000              | 1300              | —                   |
| Celková hmotnost nebrzděného přívěsu (kg) |                | 450                      | 450                     |       | 450                |       | 450               | 450               | —                   |

< > údaje pro modely s 16" koly  
M/T = manuální převodovka

[ ] údaje pro modely se 17" koly  
M/D S = Multidrive S - převodovka s plynule měnitelným převodem

e-CVT = elektronicky řízená převodovka s plynule měnitelným převodem

## Hatchback



1535 (1525) [1515] mm

1760 mm



775 mm

2600 mm

955 mm

4330 mm

1475 mm



1525 (1515) [1505] mm

1760 mm

## Touring Sports



1535 (1525) [1515] mm

1760 mm



1040 mm

2600 mm

955 mm

4595 mm

1485 mm



1525 (1515) [1505] mm

1760 mm

# Slovník technických pojmů

Seznamte se podrobněji s technickými systémy vozu Auris.



## Hlavní reflektory s funkcí follow-me-home

Řidič může tuto funkci aktivovat pro zvýšení své bezpečnosti a svého komfortu zejména v noci. Po aktivaci totiž zůstávají hlavní reflektory rozsvícené ještě 30 sekund po zaparkování vozu a mohou tak osvětlit cestu od vozu k domovním dveřím.



## Senzor šera

Senzor šera monitoruje intenzitu denního světla a automaticky zapíná světlomety v okamžiku, kdy klesne pod nastavenou hodnotu.



## Senzor deště

Automatický senzor deště neustále nastavuje vhodnou rychlost pohybu stěračů a intervaly stírání.



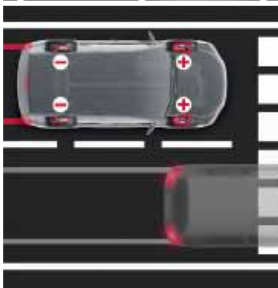
## Systém Smart Entry & Start (řidič, spolujezdec, zavazadlový prostor)

Na rozdíl od běžného klíče má inteligentní klíč systému Smart Entry & Start zabudovaný vysílač, který umožní odemknout dveře pouhým zatáhnutím za kliku a opětovně je zamknout dotykem senzoru na klice. Ke spuštění či vypnutí motoru stačí jednoduše stisknout tlačítko Start/Stop. Klíč Smart Entry & Start stačí nosit v kapse či příručním zavazadle.



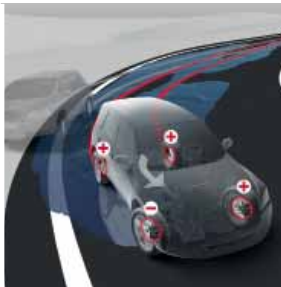
## Protiblokovací systém brzd (ABS) s elektronickou distribucí brzdné síly (EBD)

Účelem systému ABS je zabránit zablokování kol při prudkém brzdění. Systém EBD doplňuje tuto funkci optimalizací rozdělení brzdné síly na jednotlivá kola podle jejich zatížení. Oba systémy dohromady Vám tak pomáhají udržet vůz pod kontrolou i při náhlém a prudkém brzdění.



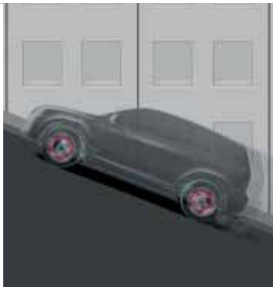
## Brzdový asistent (BA)

Když jste nuceni nouzově brzdit, brzdový asistent to okamžitě zjistí a automaticky zvýší brzdný tlak. To umožní systému ABS pracovat s maximální účinností.



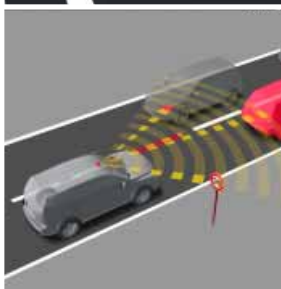
### Řízení stability vozidla (VSC)

Systém VSC podle potřeby automaticky aktivuje brzdy na jednotlivých kolech a řídí okamžitý výkon motoru tak, aby pomohl řidiči udržet stabilitu vozidla a zabránit tomu, aby se vůz při jízdě v prudkých zatáčkách nebo na kluzkém povrchu dostal do smyku.



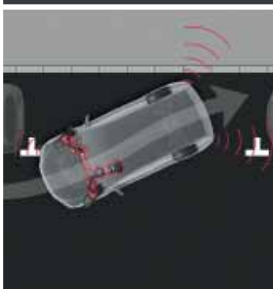
### Asistent rozjetí do kopce (HAC)

Systém HAC pomáhá řidiči rozjet se plynule i v prudkém svahu tím, že podrží brzdu v činnosti ještě 2 sekundy po uvolnění pedálu. Vůz proto nemůže před rozjezdem couvnout. Systém se aktivuje automaticky, stojí-li vůz v kopci a pokud se řadicí páka nachází v kterékoli pozici pro jízdu vpřed.



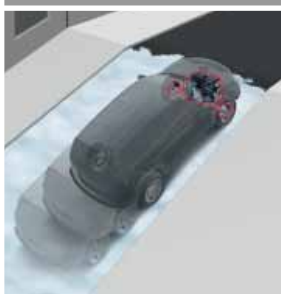
### Toyota Safety Sense

Bezpečnostní systém Toyota Safety Sense přináší inovativní technologie aktivní bezpečnosti zajišťující ještě bezpečnější jízdu. Srdcem Toyota Safety Sense jsou čtyři systémy – předkolizní bezpečnostní systém, systém opuštění jízdního pruhu, automatické přepínání dálkových světel a systém rozpoznávání dopravních značek.



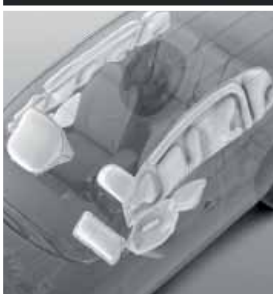
### Inteligentní parkovací asistent (Simple IPA)

Systém IPA je schopen automaticky manévrovat s vozidlem tak, aby ho zaparkoval na vybrané parkovací místo, ať už mezi dvě stojící vozidla nebo vedle jednoho. Systém používá ultrazvukové snímače umístěné na přední straně nárazníku, pomocí nichž rozpozná místo vhodné k zaparkování a následně automatickým ovládáním volantu dovede vůz na správné místo. Řidič pouze ovládá rychlost couvání.



### Systém řízení trakční síly (TRC)

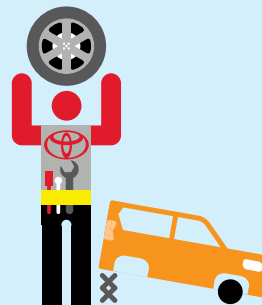
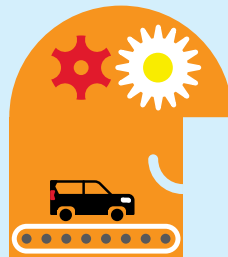
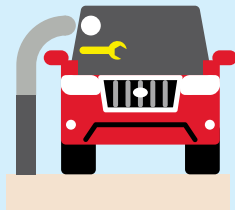
Jestliže se rozjídáte na kluzkém povrchu např. v zimě a ve svahu nebo akcelerujete tak razantně, že se poháněná kola začnou ztrátou přilnavosti protáčet, systém TRC automaticky sníží výkon motoru a upraví činnost brzd. Tím stabilizuje vůz a obnoví jeho optimální trakci.



### Zádržný systém SRS – 7 airbagů

Tento model je vybaven sedmi airbagy. Kolenním airbagem pro řidiče, čelními SRS airbagy pro řidiče a předního spolujezdce, bočními airbagy pro přední sedadla a průběžnými hlavovými SRS airbagy pro cestující na předních i zadních sedadlech.

# Absolutní klid v duši s Toyotou



## Program prodloužené péče o baterii hybridního pohonu

Tento program byl vytvořen pro Vás, abyste si mohli v klidu užívat bezstarostné vlastnictví hybridního vozu. Program poskytuje prodlouženou péči o baterii hybridního pohonu vždy na jeden rok nebo do ujetí 15 000 km (podle toho, co nastane dříve) s možností prodloužení až do 10 roku od registrace vozidla.

## Kvalitní servis Toyota

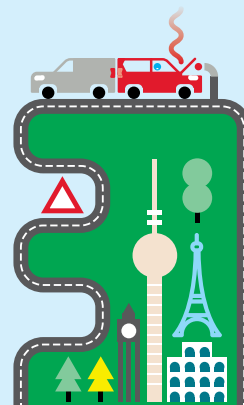
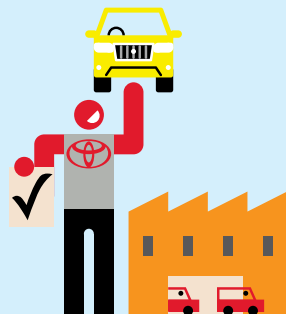
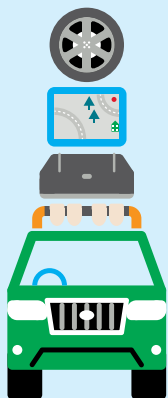
Váš Toyota prodejce Vás podrobně seznámí se všemi požadavky na servis. Váš Auris potřebuje „zdravotní a bezpečnostní“ prohlídku každé dva roky nebo po ujetí každých 30 000 km (podle toho, co nastane dříve). Dále je nezbytná doplňková prohlídka každý rok nebo po ujetí 15 000 km.

## Nízké servisní náklady

Všechny vozy Toyota jsou zkonstruovány a vyrobeny tak, aby byly na minimum sníženy náklady na jejich údržbu. Pravidelnou údržbu potřebuje jen několik součástí. Stejně důležitý je i fakt, že všechny konstrukční celky jsou snadno přístupné, a tak je jejich oprava časově krátká a cenově příznivá.

## Originální náhradní díly Toyota

Abychom zachovali pověstnou kvalitu vozů Toyota, používáme při jejich údržbě a opravách pouze originální náhradní díly Toyota. V případě poškození vozidla pomáhá jeho konstrukce snižovat náklady na opravu. Výsledkem jsou podstatně nižší náklady jak za náhradní díly, tak i na vlastní opravu.



### Originální příslušenství Toyota

Originální příslušenství Toyota je zkonstruováno a vyrobeno se stejnou péčí, kvalitou a důrazem na detail jako samotné vozy. Zvýrazňuje styl vozu, jeho pohodlí a praktičnost. Všechny prvky jsou testovány z hlediska odolnosti a přinášejí další radost z jízdy Vaším novým vozem. Každá součást originálního příslušenství Toyota je chráněna tříletou záruční lhůtou, pokud byla zakoupena současně s vozidlem.

### Všeobecná záruka Toyota

Toyota Vám poskytuje rozsáhlou záruku za jakost, která pokrývá veškeré vady způsobené při výrobě nebo montáži vozidla.

Záruka je poskytována v délce tři roky nebo do ujetí 100 000 kilometrů a zahrnuje i náklady spojené s odtahem vozu do autorizovaného servisu Toyota.

Záruka na povrchovou korozi a vady laku je 3 roky, záruka na proražení karoserie je 12 roků, v obou případech bez ohledu na počet ujetých kilometrů.

### Asistenční služby Toyota Eurocare

Dokonalého klidu v duši si můžete užít s kompletní asistenční službou Toyota Eurocare ve 40 evropských zemích po dobu 3 roky bez omezení ujetých kilometrů. Setkáte-li se u svého vozu s jakýmkoli problémem, nabídne Vám Toyota Eurocare řadu možností, jak pokračovat v cestě.

### Dokonalejší zabezpečení Toyota

Komplexní zabezpečovací systém Toyota vyhověl v přísném pětiminutovém testu odolnosti proti vloupání stanoveném pojišťovacími společnostmi. Všechny nejvýznamnější evropské pojišťovací společnosti schválily jeho alarm a imobilizér.

# Životní cyklus Toyota a její přístup k životnímu prostředí

## 1

### NÁVRH A VÝROBA VOZU

Snížování vlivu na životní prostředí je otázkou všech procesů, které se v Toyotě odehrávají. Při návrhu a vývoji nového vozu jsou všechny komponenty pečlivě hodnoceny z hlediska jejich vlivu na životní prostředí po celou dobu jejich životnosti. Analýza životního cyklu nového vozu Auris (typ motoru 1ND-TV) prokazuje v porovnání s předchozím modelem snížení emisí všech hlavních škodlivin. K významnému snížení o 26 % došlo u emisí CO<sub>2</sub> (oxid uhličitý), o 48 % u NO<sub>x</sub> (oxidy dusíku), o 13 % u SO<sub>x</sub> (oxidy síry), o 45 % u PM (pevné částice) a o 25 % u NMHC (nemetanové uhlovodíky).

Kombinované solární baterie umístěné na závodě pro výrobu vozů a motorů TMUK navíc generují téměř 7250 MWh elektřiny za rok, což je dostatečné množství pro zásobování více než 71 tisíc britských domácností.



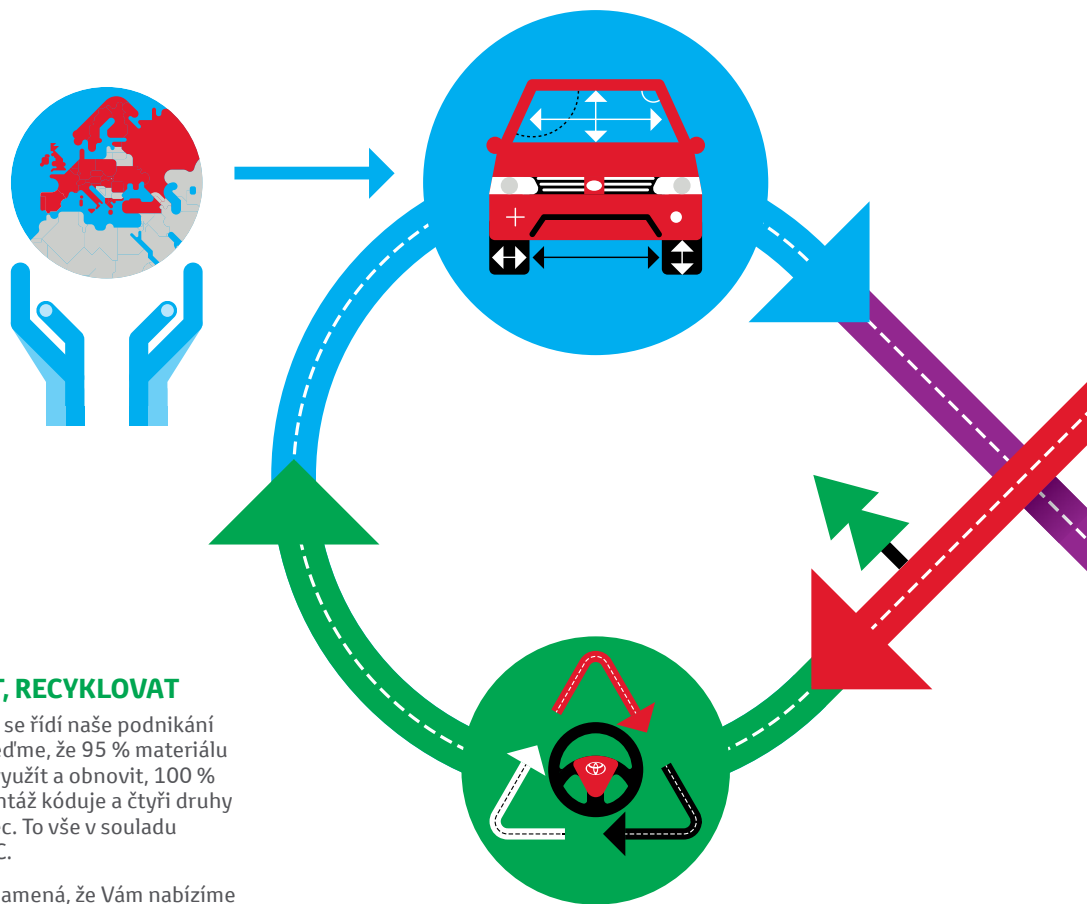
Automobily Toyota Auris jsou vyráběny podle nejvyšších standardů kvality TMUK ve městě Burnaston ve Velké Británii.

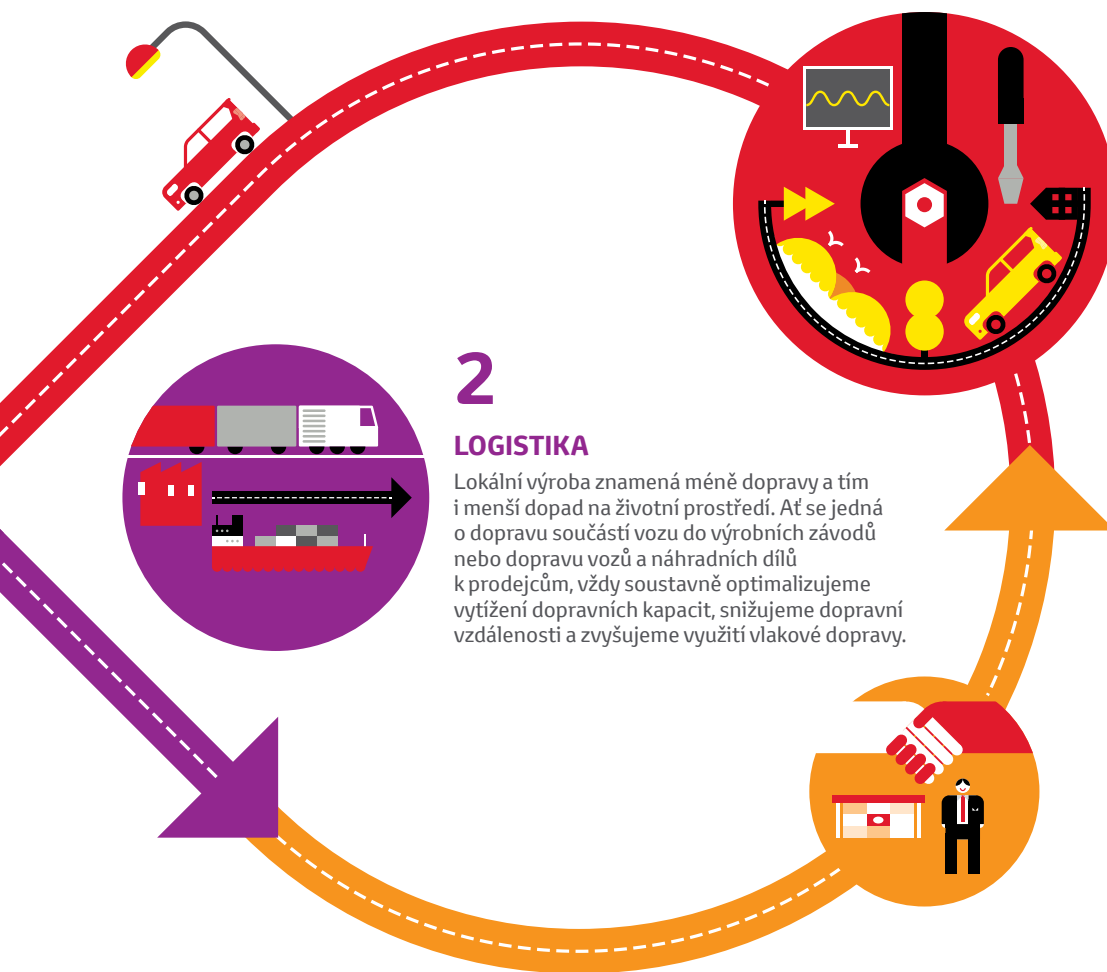
## 5

### REDUKOVAT, RENOVAT, RECYKLOVAT

Toto je náš hlavní princip, kterým se řídí naše podnikání od samého zrodu. Pro příklad uvedme, že 95 % materiálu každého Aurisu je možno znovu využít a obnovit, 100 % materiálů se pro snadnější demontáž kóduje a čtyři druhy těžkých kovů se nepoužívají vůbec. To vše v souladu s evropskou normou 2000/53/EC.

Naše environmentální politika znamená, že Vám nabízíme nový a inovativní způsob, co udělat s Vaším vozem, když časem dosáhne „konce své cesty“. Více informací najdete na: [www.toyota.cz](http://www.toyota.cz) nebo u autorizovaných prodejců.





4

**JÍZDA A SERVIS**

Při promyšlenější jízdě se může účet za palivo a produkce emisí CO<sub>2</sub> snížit až o 30 %. Naši prodejci Vám mohou ukázat, jak získat z Vašeho nového vozu to nejlepší a zároveň na minimum snížit spotřebu paliva.

Až opustíte brány prodejny s novým vozem, dovolte našemu vysoce kvalifikovanému poprodejnímu týmu postarat se o dlouhodobý vysoký výkon Vašeho vozu. Použití originálních a některých renovovaných náhradních dílů také pomáhá dále snižovat dopady na životní prostředí.

3

**PRODEJ VOZŮ**

Snížení environmentální zátěže sítě prodejců Toyota je v současnosti naším významným závazkem. Stálá iniciativa v podobě například energetických auditů, využití dešťové vody, zdokonalení izolace budov a vyšší využití obnovitelných zdrojů energie nám pomáhá snižovat spotřebu energie a vody stejně jako snižovat množství odpadů.

AURIS

# Užijte si lepší jízdu

Chcete-li si užít lepší jízdu, podívejte se na internetové stránky [www.toyota.cz](http://www.toyota.cz) nebo navštivte kteréhokoliv autorizovaného prodejce vozů Toyota a prohlédněte si nový Auris.





CHCETE-LI **VYZKOUŠET** NOVÝ **AURIS** NEBO  
ZÍSKAT VÍCE **INFORMACÍ**, KONTAKTUJTE PROSÍM  
KTERÉHOKOLI AUTORIZOVANÉHO PRODEJCE  
NEBO NAVŠTIVTE NAŠE INTERNETOVÉ STRÁNKY  
**WWW.TOYOTA.CZ**



VŽDY  
**LEPŠÍ** CESTA

Veškerá data, údaje a vyobrazení jsou určeny pouze k informačnímu účelu a tato prezentace není nabídkou, resp. návrhem na uzavření smlouvy. Konkrétní nabídku prosím konzultujte s autorizovaným partnerem Toyota. Toyota Central Europe – Czech spol. s r.o. si vyhrazuje právo kdykoliv změnit jakýkoliv detail výbavy či cenu. Společnost je evidována v obchodním rejstříku vedeném Městským soudem v Praze, oddíl C, vložka 24834. IČ: 60198435, DIČ: CZ60198435.

©2015 vlastní NV Toyota Motor Europe (TME) • Žádná část této publikace nesmí být žádným způsobem reprodukována bez předchozího písemného souhlasu Toyota Central Europe – Czech spol. s r.o.