



Radost z jízdy



THE X1

NOVÉ BMW X1.



DIGITÁLNĚ OBJEVÍTE JEŠTĚ VÍC: NOVÁ APLIKACE BMW BROCHURES.



Více informací, více radosti z jízdy: Nová aplikace BMW brochure vytvoří dříve nevidaný digitální a interaktivní zážitek. Po stažení aplikace BMW brochure do telefonu či tabletu objevíte nové perspektivy vašeho BMW.

INOVACE A TECHNOLOGIE.



18 Pohon a podvozek



20 Asistenční systémy
21 Bezpečnost



22 Konektivita a infotainment
23 Komfort a praktičnost

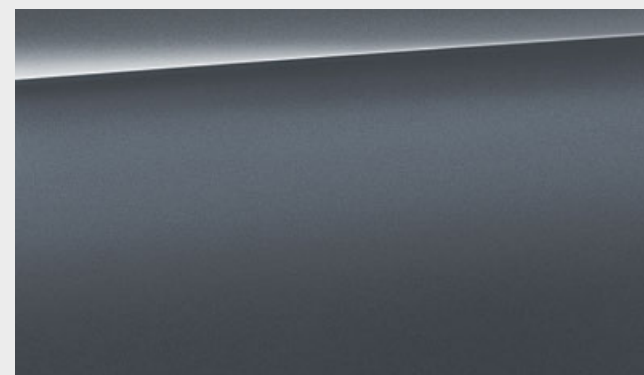
VÝBAVA.



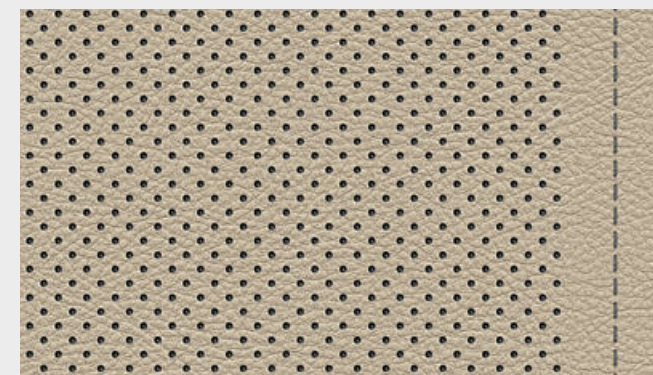
24 Modely a výbavové linie



32 Další výbava



36 Svět barev karoserie



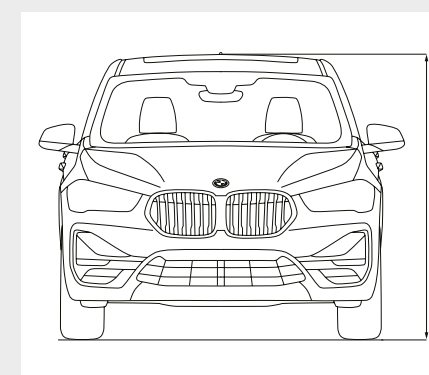
38 Svět barev interiéru



40 Kola a pneumatiky



41 BMW Originální příslušenství



42 Technické údaje



DIVOKÝ
ŽIVOT.



PLNÉ ŽIVOTA,
PLNÉ STYLU.





**VYNÁSOBTE
VAŠE MOŽNOSTI
X FAKTOREM.**



**ROZESMĚJE
VÁS
RYCHLEJI.**





TEĎ A TADY
JE SPOUSTA PROSTORU
PRO NADŠENÍ.

MLADÝ, DIVOKÝ, RYCHLÝ
HLEDAJÍCÍ VHODNÝ
PROTĚJŠEK.





**DLOUHÉ VZDÁLENOSTI?
JISTĚ.
STÁLE HLEDĚT VPŘED?
VŽDYCKY. NUDNÉ? NIKDY!**

X skrz naskrz. Nové BMW X1. Autentický moderní design exteriéru Sportovní, výrazný vzhled s nápadnou přední částí II Adaptivní LED přední* světlomety a LED zadní světla* II Paket M Sport* s novým, výrazným vzhledem. **Špičkové jízdní vlastnosti** Vysoká úroveň agility a jízdní dynamiky II Inteligentní systém pohonu všech kol BMW xDrive. **Inovativní technologie pohonu** Plug-in hybridní model BMW X1 xDrive25e¹ II Výkonné a hospodárné motory BMW TwinPower Turbo. **Mnoho asistenčních systémů** Driving Assistant Plus* II Asistent jízdy v kolonách* II Systém aktivního udržování rychlosti s funkcí Stop&Go* II Parkovací asistent*. **Jednoduchá konektivita** 10,25" kontrolní dotykový displej* II Ovládání gesty II BMW Head-Up Displej²* II BMW Connected+ a Concierge Services*. **Atraktivní interiér, hodně prostoru a vysoká úroveň flexibility** Sportovně-estetický vzhled II Vysoce kvalitní materiály a úroveň zpracování II 40:20:40 dělení opěradel zadních sedadel II Posuvná zadní lavice pro více místa na nohy a zavazadla* II Světelný paket* s nepřímým osvětlením a uvítacím světlem s LED projekcí X1 na řidičově straně vozu. **Budoucnost patří odvážným. Nové BMW X1.**

¹ K dispozici od 03/2020.

² Informace na BMW Head-Up Displeji nemusí být plně viditelné při použití polarizačních slunečních brýlí. Konkrétní zobrazený obsah závisí na zvolené výbavě. Předpokladem pro zobrazení obsahu je další volitelná výbava.

*K dispozici jako volitelná výbava. Dostupnost některých prvků výbavy a funkcí závisí na zvolené verzi motoru nebo dalších doplňcích. Tržní a výrobní dostupnost se mohou lišit. Detailní informace o podmínkách, standardní i volitelné výbavě najdete na www.bmw.cz, v ceníku nebo u vašeho BMW Autorizovaného Dealera.





SPECIALITY MOTORŮ NOVÉHO BMW X1.

BMW X1 xDrive20i

Zážehový 4válec BMW TwinPower Turbo s výkonem 141 kW (192 k) a točivým momentem 280 Nm
Zrychlení 0–100 km/h: [7,4] s
Maximální rychlost: [223] km/h
Kombinovaná spotřeba paliva: [6,3–6,7] l/100 km
Kombinované emise CO₂: [143–152] g/km

BMW X1 xDrive20d

Vznětový 4válec BMW TwinPower Turbo s výkonem 140 kW (190 k) a točivým momentem 400 Nm
Zrychlení 0–100 km/h: [7,8] s
Maximální rychlost: [219] km/h
Kombinovaná spotřeba paliva: [4,7–5,0] l/100 km
Kombinované emise CO₂: [123–131] g/km

□ **Adaptivní podvozek** upravuje charakteristiku tlumičů tak, aby odpovídala dané jízdě situaci, a tím zvyšuje komfort i jízdě dynamiku.

□ **M sportovní řízení** zajišťuje přímé, agilní reakce, a přitom vyžaduje méně fyzické námahy při otáčení volantem.

□ **M sportovní podvozek** snižuje světlou výšku o 10 milimetrů a dodává vozu sportovnější vzhled.

□ Osmistupňová automatická **převodovka Steptronic Sport*** nabízí mimořádně sportovní řazení. V automatickém i manuálním režimu lze používat páčky řazení na volantu nebo volič převodovky.

□ Vysoce výkonné **M sportovní*** brzdy lze jasně rozpoznat podle exkluzivních tmavě modrých brzdových třmenů s logem M a mimořádného brzděného výkonu.

■ Systém pohonu všech kol **BMW xDrive přináší** maximální trakci, jízdě dynamiku a bezpečnost a zajišťuje proměnné rozdělování hnací síly mezi přední a zadní nápravu.

AERODYNAMIKA

■ Pokročilá aerodynamická řešení, jako například aktivní klapky masky chladiče, vzduchové průduchy a aerodynamické odtrhové hrany, snižují odpor vzduchu. Aerodynamicky optimalizované prvky přispívají ke snížení spotřeby paliva a zároveň účinně redukuje hluk v interiéru.

BMW EFFICIENT DYNAMICS.

■ Díky BMW EfficientDynamics lze z každého litru paliva získat více: vyšší výkon, větší účinnost a více radosti z jízdy. Technické inovace snižující spotřebu paliva při současném zvyšování radosti z jízdy znamenají, že čistá dynamika je standardem každého BMW.

VOLIČ JÍZDNÍCH REŽIMŮ S REŽIMEM ECO PRO.

■ Volič jízdních režimů* nabízí řidiči výběr mezi standardním nastavením COMFORT, módem ECO PRO zaměřeným na hospodárnost a režimem SPORT, který umožňuje ještě dynamičtější jízdu. Režim ECO PRO upravuje nastavení plynového pedálu, převodovky Steptronic (je-li součástí výbavy) a rovněž nastavení topení/klimatizace tak, aby jízda byla z hlediska spotřeby paliva co nejhospodárnější.

REKUPERACE KINETICKÉ ENERGIE

■ Díky systému rekuperace kinetické energie alternátor generuje elektrickou energii hlavně v momentu, kdy brzdíte, nebo sundáte nohu z pedálu plynu. Dříve nevyužitá kinetická energie je tak transformována v energii elektrickou, která je ukládána do baterie.

PŘEVODOVKA STEPTRONIC

□ Osmistupňová automatická převodovka Steptronic* zajišťuje plynulé řazení a mimořádně komfortní jízdu, a to díky rychlému přizpůsobení otáček motoru a těsnějšímu odstupňování převodových poměrů. Je při snížení spotřeby paliva spojením mimořádného komfortu a působivé dynamiky.

UKAZATEL DOPORUČENÉHO RYCHLOSTNÍHO STUPNĚ

■ Ukazatel doporučeného rychlostního stupně indikuje nejhospodárnější rychlostní stupeň pro každou danou jízdě situaci. U všech modelů BMW displej informuje o aktuálním zařazeném rychlostním stupni a poskytuje doporučení pro řazení. Optimálně načasované řazení tak výrazně snižuje spotřebu paliva, zvláště v městském prostředí a při jízdě na dlouhé vzdálenosti.



*Dostupnost některých prvků výbavy a funkcí závisí na zvolené variantě motoru nebo další výbavě. Tržní a výrobní dostupnost se mohou lišit. Detailní informace ohledně podmínek, standardní i volitelné výbavy najdete na www.bmw.cz, v ceníku nebo u vašeho BMW Autorizovaného Dealera.

Uvedené údaje o spotřebě paliva, emisích CO₂ a spotřebě energie byly stanoveny podle Nařízení Evropského parlamentu a Rady (ES) č. 2007/715 v platném znění. Údaje se vztahují k vozidlu v základním vybavení v Německu a uvedené rozpětí zohledňuje volitelnou výbavu a rozdíly v rozměrech zvolených kol a pneumatik, a mohou se během konfigurace lišit. Hodnoty byly odvozeny již na základě nové normy WLTP a pro srovnání byly zpět přepočítány na hodnoty NEDC. Pro tato vozidla mohou při určování daní a jiných poplatků vycházejících (také) z hodnot emisí CO₂ platit jiné než udávané hodnoty.

ASISTENČNÍ SYSTÉMY.

BMW Personal CoPilot. Pomůže, kdykoliv chcete.

❑ **Bezpečnostní paket Driving Assistant¹*** obsahuje kamerové asistenční systémy, jako jsou varování při opuštění jízdního pruhu, upozornění na nebezpečí kolize s vozem jedoucím vpředu, asistent dálkových světel a ukazatel rychlostních limitů. Upozornění na nebezpečí kolize s vozem jedoucím vpředu a upozornění na přítomnost chodců s funkcí samočinného brzdění ve městě upozorňuje na nárazy v rychlostech 10 až 60 km/h, zatímco systém varování při opuštění jízdního pruhu prostřednictvím vibrací volantů varuje před neúmyslným vyjetím z jízdního pruhu v rychlostech nad 70 km/h.

❑ Výbava **Driving Assistant Plus*** přispívá ke zlepšení v oblasti bezpečnosti a komfortu. Obsahuje upozornění na nebezpečí kolize s překážkou a upozornění na přítomnost chodců s funkcí samočinného brzdění ve městě, varování při opuštění jízdního pruhu, asistent dálkových světel, ukazatel rychlostních limitů, kamerový systém pro automatické udržování rychlosti s funkcí Stop&Go a rovněž asistent jízdy v kolonách.

❑ **Aktivní systém pro udržování rychlosti s funkcí Stop&Go*** udržuje předem zvolenou rychlost a rovněž vzdálenost od vpředu jedoucího vozu. Vozidlo samo zrychluje i brzdí a udržuje předem stanovenou vzdálenost od vozidla jedoucího vpředu, a to i v pomalém provozu nebo při jízdě v kolonách, kdy dokáže i zcela zastavit a znovu se rozjet.

■ V modelech s pohonem xDrive lze aktivovat systém **Hill Descent Control***, který pomůže se sjížděním příkrých svahů. Systém udržuje stálou rychlost sjíždění, aniž byste museli brzdít. Díky tomu se můžete více soustředit na samotné řízení.

❑ **Parkovací asistent*** usnadňuje podélné parkování. Při pomalé jízdě podél řady zaparkovaných vozů systém měří dostupná parkovací místa. Po nalezení vhodného místa parkovací asistent převezme řízení, zatímco řidič ovládá pouze řazení a plynový a brzdový pedál.

❑ **Zadní kamera zlepšuje*** celkový přehled při couvání rychlostmi do 15 km/h, například při parkování. Ukazuje prostor za vozem na kontrolním displeji. Interaktivní naváděcí linie měřící vzdálenost a ukazující poloměr otáčení pomáhají řidiči při manévrování s vozem. Překážky jsou barevně zvýrazněny.

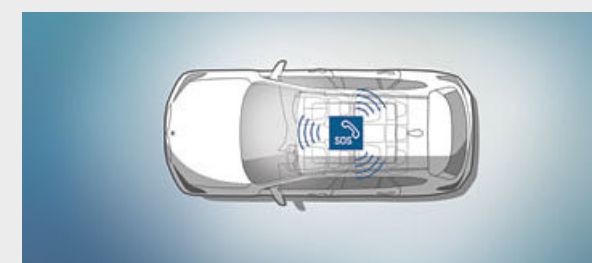
BEZPEČNOST.

Inovace a technologie 20 | 21

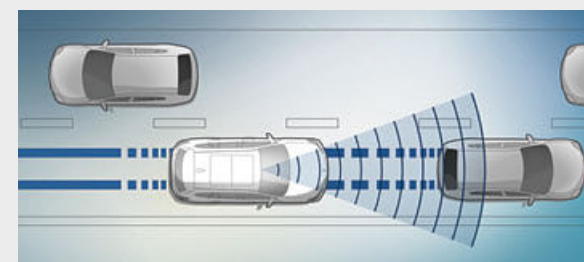
■ Základní výbava ❑ Volitelná výbava



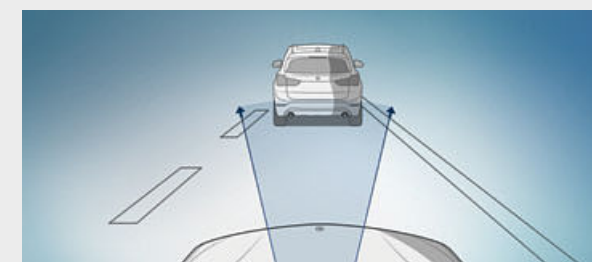
❑ **Adaptivní LED světlomety** s potkávacími a dálkovými světly obsahují LED ukazatele směru, adaptivní ovládání světel a asistenta dálkových světel.



■ V krizové situaci se počítá každá sekunda. **Inteligentní tísňové volání*** v případě nehody reaguje automaticky a rychle zajistí pomoc vám i vašim spolucestujícím.



❑ **Upozornění na přiblížení k překážce s brzdovou funkcí*** ve městě upozorní řidiče na potenciální střet a v nouzových situacích dokonce automaticky zabrzdí.



■ Systém aktivní ochrany **Active Guard** obsahuje varování před čelním nárazem s brzdovou funkcí a funkcí rozpoznávání maximální povolené rychlosti s ukazatelem zákazu předjíždění.

¹ Funkci může negativně ovlivnit tma, mlha nebo přímé slunce.

*Dostupnost některých prvků výbavy a funkcí závisí na zvolené variantě motoru nebo další výbavě. Tržní a výrobní dostupnost se mohou lišit. Detailní informace ohledně podmínek, standardní i volitelné výbavy najdete na www.bmw.cz, v ceníku nebo u vašeho BMW Autorizovaného Dealera.

KONEKTIVITA A INFOTAINMENT.

BMW ConnectedDrive Ve spojení s vaším světem.



NAVIGACE PLUS.

□ Navigační systém Plus* obsahuje BMW Head-Up displej¹, dotykový ovladač iDrive, integrovaný 10,25" dotykový displej a 5,7" Displej* s vysokým rozlišením v přístrojovém štítu. Systém se obsluhuje intuitivně pomocí ovladače iDrive, tlačítek přímé volby, šesti nebo osmi funkčními záložkami, hlasovými pokyny nebo dotykem interaktivních dlaždic na displeji.

DISPLEJ, KONCEPT OVLÁDÁNÍ.

■ Všechny displeje a ovládací prvky jsou v harmonii s interiérem orientovaným na řidiče, jsou úhledně uspořádány a snadno v dosahu. Prvky interiéru jsou přehledně segmentovány do čtyř funkčních celků a rozděleny na jízdu, komfort, zobrazení a obsluhu. To znamená, že i nový řidič se s ovládáním rychle sžije a doba, po kterou jsou jeho oči odkloněny od silnice vpředu, je omezena na minimum.

BMW HEAD-UP DISPLEJ.

□ Plnobarevný BMW Head-Up displej¹* promítá všechny důležité informace o jízdě přímo do vašeho zorného pole, takže se můžete plně soustředit na řízení. Displej obsahuje například informace o aktuální rychlosti, navigační pokyny, informace o omezení rychlosti včetně upozornění na zákaz předjíždění, může však zobrazovat také telefonní seznam nebo seznamy skladeb.

TELEFONOVÁNÍ S BEZDRÁTOVÝM DOBÍJENÍM.

□ Součástí bezdrátového dobíjení³ je podložka pro bezdrátové dobíjení a další USB porty. Připojení pomocí střešní antény zlepšuje příjem mobilního signálu. Pomocí technologie Bluetooth lze současně připojit dva mobilní telefony a audio přehrávač. Součástí jsou také: Bluetooth Office a technické předpoklady využití WiFi hotspotu.

PŘÍPRAVA PRO APPLE CAR PLAY®.

□ Proč nastoupit do vašeho BMW bez funkcí telefonu iPhone, když jej můžete obsluhovat obvyklým způsobem? Příprava pro Apple CarPlay®² umožňuje vzdálený přístup k telefonu, stejně jako k iMessage, WhatsApp, Tunes, Spotify a Apple Music. Tlačítkem hlasového ovládání na volantu můžete aktivovat hlasovou asistentku Apple Siri.

BMW CONNECTED.

□ Kam pojedeme? Nový cíl cesty můžete najít v aplikaci BMW Connected* a následně jej zaslat přímo do navigačního systému vašeho BMW. Jakmile nastoupíte do vozu a ten se spojí pomocí Bluetooth s vaším telefonem, spustíte navigaci na dané místo jediným pokynem.

KOMFORT A PRAKTIČNOST.

Inovace a technologie 22 | 23

■ Základní výbava □ Volitelná výbava

□ **Automatické ovládání víka zavazadlového prostoru** umožňuje uživateli elektricky otevřít a zavřít víko zavazadlového prostoru – jediné, co je potřeba, je stisknout tlačítko v interiéru nebo na klíčku od vozu. Víko zavazadlového prostoru lze také otevřít běžným způsobem zvenku pomocí madla a zavřít jej pomocí tlačítka na vnitřní straně víka. Akustický varovný signál zvyšuje bezpečnost.

□ **Systém komfortního přístupu** umožňuje cestujícím nastoupit do vozu předními dveřmi a otevřít víko zavazadlového prostoru bez nutnosti aktivního použití klíče. Klíč stačí mít jednoduše poblíž, např. v kapse kalhot řidiče. Pro odemknutí vozu se stačí jen dotknout kliky dveří nebo stisknout tlačítko na víku zavazadlového prostoru.

□ Když je **panoramatická skleněná střecha** otevřená, poskytuje dostatek čerstvého vzduchu. Když je zavřená, vytváří v interiéru jasnou a prosvětlenou atmosféru. Otevírá a zavírá se zcela automaticky stisknutím tlačítka nebo dálkově. Je posuvná a výklopná a současně vybavená roletovou sluneční a větrnou clonou.

□ **Možnosti nastavení zadních sedadel** s dělenými opěradly zvyšují flexibilitu využití zavazadlového prostoru. Lze je posunout dozadu a zvětšit tak prostor pro nohy zadních cestujících, nebo posunout dopředu a zvětšit tak zavazadlový prostor. Zadní sedadla rozdělená v poměru 60:40 lze posouvat dopředu nebo dozadu až o 130 mm. Opěradla zadních sedadel dělená v poměru 40:20:40 lze individuálně sklápat.

□ **Automatická dvouzónová klimatizace** nabízí samostatné ovladače pro řidiče a předního spolujezdce. Obsahuje také automatickou recirkulaci vzduchu (AAR), aktivní uhlíkový filtr, senzor zamlžení a slunečního svitu a rovněž zadní výdechy.

□ **Světelný paket*** s variabilním LED osvětlením zvyšuje světelný komfort uvnitř i vně vozu. Řidiče před vozem uvítá působivá úvodní inscenace s venkovními LED diodami. Ambientní světlo velmi příjemně a působivě osvětluje interiér díky stylové kombinaci přímých a nepřímých zdrojů světla.



¹ Informace na BMW Head-Up Displeji nemusí být plně viditelné při použití polarizačních slunečních brýlí. Konkrétní zobrazený obsah závisí na zvolené výbavě. Pro zobrazení konkrétních položek je vyžadována další výbava na přání.

² Kompatibilita a rozsah funkcí s Apple CarPlay® závisí na modelovém roce a nainstalovaném software telefonu iPhone®. Při používání rozhraní Apple CarPlay® dochází k přenosu vybraných dat do telefonu. Za další zpracování dat odpovídá výrobce mobilního telefonu.

³ Podporuje indukční nabíjení mobilních telefonů podle standardu Qi. Speciální nabíjecí kryty pro vybrané chytré telefony, které nepodporují standard Qi, jsou dostupné v rámci BMW Originálního příslušenství.

*Dostupnost některých prvků výbavy a funkcí závisí na zvolené variantě motoru nebo další výbavě. Tržní a výrobní dostupnost se mohou lišit. Detailní informace ohledně podmínek, standardní i volitelné výbavy najdete na www.bmw.cz, v ceníku nebo u vašeho BMW Autorizovaného Dealera.

SÉRIOVÉ PROVEDENÍ.

S aplikací BMW Brochures získáte ještě více informací. Je k dispozici pro váš chytrý telefon a tablet.

■ Základní výbava □ Volitelná výbava



■ Standardní tříramenný volant má věnec s průměrem 375 mm čalouněný černou kůží.

- Vybraná výbava sériového provedení:**
- 17" kola z lehké slitiny V-spoke 560
 - Standardní sedadla pro řidiče a spolujezdce čalouněná látkou Grid
 - Matné obložení interiéru Oxide Silver s ozdobnými prvky v leskle černém provedení
 - Halogenové světlomety s LED světly pro denní svícení
 - Kožený volant
 - Volič jízdních režimů s režimem ECO PRO
 - Performance Control
 - Klimatizace
 - Dešťový senzor
 - AM/FM rádio s 6,5" kontrolním displejem a šesti reproduktory



■ Výška sedadla a úhel sklonu opěradla standardních sedadel řidiče a spolujezdce se dají spolu s podélnou polohou a výškou hlavových opěrek nastavovat manuálně.



■ 17" kola z lehké slitiny V-spoke 560 v provedení Reflex Silver, rozměr kol 7,5 J x 17, pneumatiky 225/55 R17.



□ 19" kola z lehké slitiny Y-spoke 580 ve dvoubarevném provedení Bicolour Orbit Grey, lesklá, pneumatiky runflat, rozměr kol 8 J x 19 s pneumatikami 225/45 R19.

MODEL xLINE.

S aplikací BMW Brochures získáte ještě více informací. Je k dispozici pro váš chytrý telefon a tablet.

■ Základní výbava □ Volitelná výbava



■ Černý sportovní tříramenný kožený volant se vyznačuje chromovaným ozdobným obložením. Tlustý věnec a vybrání na palce zajišťují mimořádně příjemné držení. Řádicí páka je také v koženém provedení.



□ Sportovní sedadla řidiče a spolujezdce vpředu jsou charakteristická výraznějšími bočnicemi sedáků i opěradel než u standardních sedadel. Spolu s nastavitelnou oporou stehen poskytují mimořádný komfort a boční vedení i při rychlé jízdě v zatáčkách. Kromě sklonu sedáku (manuálně) lze u sedadla řidiče nastavit i šířku opěradla (elektricky).

Výbava exteriéru xLine:

- Masky chladiče ve tvaru ledvinek BMW se sedmi exkluzivně navrženými vertikálními lamelami s přední stranou v matném hliníkovém provedení a rámeček masky v chromovém vysoce lesklém provedení
- Přední nárazník s krytem podvozku a dalšími designovými prvky v matném stříbrném provedení
- 18" kola z lehkých slitin Y-spoke 579; k dispozici jsou také další kola
- Boční prahy v matném stříbrném provedení
- Kryt podvozku v barvě Black Silver a s matným stříbrným lemováním
- Automatické ovládání dveří zavazadlového prostoru
- Podélné hliníkové střešní nosníky
- Zadní parkovací asistent

Výbava interiéru xLine:

- Přední prahové lišty z hliníku s nápisem „BMW“
- Sedadla z kombinace látky a kůže Cross Track v provedení Granite Brown s černými výraznými prvky, alternativně kožená sedadla Dakota s perforací¹ v provedení Mocha; k dispozici jsou také další čalounění
- Sportovní kožený volant
- Klíček s chromovými detaily v provedení Pearl Chrome
- Obložení interiéru v provedení Pearl Dark s detaily v provedení Pearl Chrome, k dispozici jsou také další varianty obložení*
- Exkluzivní LED optická vlákna v obložení dveří
- Nakládací hrana zavazadlového prostoru z nerezové oceli
- Automatická klimatizace
- Systém pro automatické udržování rychlosti s brzdou funkcí
- LED mlhové světlomety
- LED světlomety

- 18" kola z lehké slitiny Y-spoke 579 v provedení Orbit Grey, lesklá, rozměr kol 7,5 J x 18 s pneumatikami 225/50 R18.



¹ K dispozici jako volitelná výbava.
*Dostupnost některých prvků výbavy a funkcí závisí na zvolené variantě motoru nebo další výbavě. Tržní a výrobní dostupnost se mohou lišit. Detailní informace ohledně podmínek, standardní i volitelné výbavy najdete na www.bmw.cz, v ceníku nebo u vašeho BMW Autorizovaného Dealera.

MODEL SPORT LINE.

S aplikací BMW Brochures získáte ještě více informací. Je k dispozici pro váš chytrý telefon a tablet.

■ Základní výbava □ Volitelná výbava



□ Třiramenný M kožený volant s multifunkčními tlačítky, logem M a integrovaným airbagem řidiče. Díky věnci volantu z černé kůže Walknappa s černým prošíváním a vybráním na palce poskytuje bezprostřední zážitek ze sportovní jízdy.



■ Sportovní sedadla řidiče a spolujezdce vpředu jsou charakteristická výraznějšími bočnicemi sedáků i opěradel než u standardních sedadel. Spolu s nastavitelnou oporou stehen poskytují mimořádný komfort a boční vedení i při rychlé jízdě v zatáčkách. Kromě sklonu sedáku (manuálně) lze u sedadla řidiče nastavit i šířku opěradla (elektricky).

Výbava exteriéru Sport Line:

- Masky chladiče ve tvaru ledvinek BMW s osmi exkluzivně navrženými vertikálními lamelami v černém vysoce lesklém provedení, rámeček masky v chromovém vysoce lesklém provedení
- Přední nárazník se specifickými designovými prvky v černém vysoce lesklém provedení, kryt podvozku v barvě karoserie
- 18" kola z lehkých slitin Double-spoke 568; k dispozici jsou také další kola
- Kryty vnějších zrcátek v barvě karoserie, alternativně v černém vysoce lesklém provedení
- Boční prahy v barvě karoserie
- Kryt podvozku v provedení Black Silver a lišta v barvě karoserie
- Automatické ovládání dveří zavazadlového prostoru
- Zadní parkovací asistent

Výbava interiéru Sport Line:

- Přední prahové lišty z hliníku s nápisem „BMW“
- Sportovní sedadla s látkovým čalouněním Race v provedení Anthracite s šedými nebo červenými kontrastními prvky, alternativně sportovní sedadla z kůže Dakota s černým perforováním s červenými kontrastními prvky; k dispozici jsou také další čalounění
- Sportovní kožený volant
- Klíček s chromovými detaily v provedení Pearl Chrome
- Obložení interiéru v černém vysoce lesklém provedení s kontrastními prvky v matném provedení Coral Red, alternativně obložení interiéru v černém vysoce lesklém provedení s kontrastními prvky v provedení Pearl Chrome; k dispozici jsou také další varianty obložení interiéru
- Exkluzivní LED optická vlákna v obložení dveří
- Nakládací hrana zavazadlového prostoru z nerezové oceli
- Automatická klimatizace
- Systém pro automatické udržování rychlosti s brzdou funkcí
- LED mlhové světlomety
- LED světlomety



■ 18" kola z lehké slitiny Double-spoke 568 v provedení Ferric Grey, lesklá, rozměr kol 7,5 J x 18 s pneumatikami 225/50 R18.



□ 18" kola z lehké slitiny Y-spoke 566 v provedení Ferric Grey, lesklá, rozměr kol 7,5 J x 18 s pneumatikami 225/50 R18.

MODEL M SPORT.

S aplikací BMW Brochures získáte ještě více informací. Je k dispozici pro váš chytrý telefon a tablet.

■ Základní výbava □ Volitelná výbava



■ Tříramenný M kožený volant s multifunkčními tlačítky, logem M a integrovaným airbagem řidiče. Díky věnci volantu z černé kůže Walknappa s černým prošíváním a vybráním na palce poskytuje bezprostřední zážitek ze sportovní jízdy.



■ Sportovní sedadla řidiče a spolujezdce vpředu jsou charakteristická výraznějšími bočnicemi sedáků i opěradel než u standardních sedadel. Spolu s nastavitelnou oporou stehen poskytují mimořádný komfort a boční vedení i při rychlé jízdě v zatáčkách. Kromě sklonu sedáku (manuálně) lze u sedadla řidiče nastavit i šířku opěradla (elektricky).

Výbava exteriéru M sportovní paket:

- M aerodynamický paket s předním nárazníkem, nastavci prahů a podběhy v barvě karoserie, zadním nárazníkem s difuzorem v tmavém metalickém odstínu Dark Shadow
- Masky chladičů ve tvaru ledvinek BMW s osmi exkluzivně navrženými vertikálními lamelami s čelními plochami v černém vysoce lesklém provedení
- 18" M kola z lehkých slitin Double-spoke 570 M ve dvoubarevném provedení, alternativně 19" M kola z lehkých slitin Double-spoke 572 M ve dvoubarevném provedení
- M sportovní podvozek, snížený, alternativně standardní podvozek
- BMW Individual Shadow Line ve vysoce lesklém provedení
- M logo na bocích
- Exkluzivní metalický lak Misano Blue, k dispozici jsou také další laky
- Černé vysoce lesklé střešní ližiny BMW Individual High-gloss Shadow Line
- Automatické ovládání dveří zavazadlového prostoru
- Zadní parkovací asistent

Výbava interiéru M sportovní paket:

- M prahové lišty, M opěrka pro nohu řidiče
- Sportovní sedadla pro řidiče a předního spolujezdce v kombinaci látky Micro Hexagon / umělé kůže Sensatec Black v exkluzivním M provedení, alternativně v černé kůži Dakota s perforováním a modrými detaily, k dispozici jsou také další varianty čalounění
- M kožený volant s multifunkčními tlačítky*
- BMW Individual čalounění stropu v antracitové barvě
- Obložení interiéru v provedení Aluminium Hexagon s kontrastními prvky v modré barvě, alternativně obložení interiéru v černém vysoce lesklém provedení s kontrastními prvky v modrém provedení; k dispozici jsou také další varianty obložení interiéru
- Zkrácená řadicí páka s logem M
- Exkluzivní LED optická vlákna v obložení dveří
- Klíček s exkluzivním logem M
- Nakládací hrana zavazadlového prostoru z nerezové oceli
- Automatická klimatizace
- Systém pro automatické udržování rychlosti s brzdou funkcí
- LED mlhové světlomety
- LED světlomety
- M sportovní řízení



■ 18" M kola z lehké slitiny Double-spoke 570 Bicolour Ferric Grey, lesklá, rozměr kol 7,5 J x 18 s pneumatikami 225/50 R18.



□ 19" M kola z lehké slitiny Double-spoke 816 M Bicolour Orbit Grey, lesklá, vhodná pro pneumatiky runflat, rozměr kol 8 J x 19 s pneumatikami 225/45 R19.

*Dostupnost některých prvků výbavy a funkcí závisí na zvolené variantě motoru nebo další výbavě. Tržní a výrobní dostupnost se mohou lišit. Detailní informace ohledně podmínek, standardní i volitelné výbavy najdete na www.bmw.cz, v ceníku nebo u vašeho BMW Autorizovaného Dealera.

DALŠÍ VÝBAVA.

Výbava 32 | 33

S aplikací BMW Brochures získáte ještě více informací. Je k dispozici pro váš chytrý telefon a tablet.

■ Základní výbava □ Volitelná výbava



□ Černý sportovní tříramenný kožený volant se vyznačuje chromovaným ozdobným obložením. Tlustý věnec a vybrání na palce zajišťují mimořádně příjemné držení. Řadičí páka je také v koženém provedení.



□ Kam pojedeme? Nový cíl cesty můžete najít v aplikaci BMW Connected* a následně jej zaslat přímo do navigačního systému vašeho BMW. Jakmile nastoupíte do vozu a ten se spojí pomocí Bluetooth s vaším telefonem, spustíte navigaci na dané místo jediným pokynem.



□ Když je panoramatická skleněná střecha otevřená, poskytuje dostatek čerstvého vzduchu. Když je zavřená, vytváří v interiéru jasnou a prosvětlenou atmosféru. Otevírá a zavírá se zcela automaticky stisknutím tlačítka nebo dálkově. Je posuvná a výklopná a současně vybavená roletovou sluneční a větrnou clonou.



□ Plnobarevný BMW Head-Up Displej¹* promítá všechny důležité informace o jízdě přímo do vašeho zorného pole, takže se můžete plně soustředit na řízení. Displej obsahuje například informace o aktuální rychlosti, navigační pokyny, informace o omezení rychlosti včetně upozornění na zákaz předjíždění, může však zobrazovat také telefonní seznam nebo seznamy skladeb.



□ 7stupňová převodovka Steptronic s dvouspojkovou technologií* přináší zásluhou těsného odstupňování a malých změn otáček motoru nejlepší možnou hospodárnost, jemné řazení a příkladný jízdní komfort. Je spojením mimořádného komfortu s působivou dynamikou a zlepšenou hospodárností.



□ Sportovní sedadla řidiče a spolujezdcy vpředu jsou charakteristická výraznějšími bočnicemi sedáků i opěradel než u standardních sedadel. Spolu s nastavitelnou oporou stehů poskytují mimořádný komfort a boční vedení i při rychlé jízdě v zatáčkách. Kromě sklonu sedáku (manuálně) lze u sedadla řidiče nastavit i šířku opěradla (elektricky).



□ Všechny funkce LED světlometů, od světla denního svícení až po potkávací a dálková světla, vynikají díky LED technologii delší životností a nižší spotřebou energie. Dynamicky tvarované nízké světlomety zvyšují viditelnost v noci a za špatného počasí, a to zejména díky skvělému osvětlení světlem, jehož barva se podobá tomu dennímu.



□ Dvoudílná zadní LED světla* v typickém designu ve tvaru písmene L jsou tvořena jedním segmentem na karoserii a jedním na víku zavazadlového prostoru. Díky dynamické funkci brzdového světla jsou řidiči vozidel jedoucích vzadu při brzdění v krizové situaci blikáním brzdových světel upozorněni na nebezpečí.



■ Dešťový senzor s automatickou aktivací světlometů automaticky aktivuje stěrače čelního skla a potkávací světlomety.



□ Upínací body ISOFIX pro dětskou sedačku: k montáži dětské sedačky s body ISOFIX na sedadlo předního spolujezdcy. Upínací body jsou skryty v rámu sedadla.



□ Sedadlo spolujezdcy se sklopným opěradlem zvyšuje flexibilitu při převozu dlouhých předmětů.



□ Jestliže se snímatelná hlavice tažného zařízení nepoužívá, nijak nenarušuje sportovní vzhled zadní části vozu.

¹ Informace na BMW Head-Up Displeji nemusí být plně viditelné při použití polarizačních slunečních brýlí. Konkrétní zobrazený obsah závisí na zvolené výbavě. Pro zobrazení konkrétních položek je vyžadována další výbava na přání.

* Dostupnost některých prvků výbavy a funkcí závisí na zvolené variantě motoru nebo další výbavě. Tržní a výrobní dostupnost se mohou lišit. Detailní informace ohledně podmínek, standardní i volitelné výbavy najdete na www.bmw.cz, v ceníku nebo u vašeho BMW Autorizovaného Dealera.

DALŠÍ VÝBAVA.

Výbava 34 | 35

S aplikací BMW Brochures získáte ještě více informací. Je k dispozici pro váš chytrý telefon a tablet.

■ Základní výbava □ Volitelná výbava



□ HiFi systém Harman Kardon s dvanácti reproduktory je optimálně navržen tak, aby vyhovoval akustickým vlastnostem interiéru a zajistil mimořádný hudební zážitek. Výškové reproduktory a subwoofery poskytují brilantní zvuk s širokým rozsahem. Elegantní hliníkové mřížky reproduktorů nesou nápis Harman/Kardon a dodávají interiéru luxusní vzhled.



□ Navigační systém Plus* obsahuje BMW Head-Up Display¹, dotykový ovladač iDrive, integrovaný 10,25" dotykový displej a 5,7" displej s vysokým rozlišením v přístrojovém štítu. Systém se obsluhuje intuitivně pomocí ovladače iDrive, tlačítek přímé volby, šesti nebo osmi funkčními záložkami, hlasovými pokyny nebo dotykem interaktivních dlaždic na displeji.



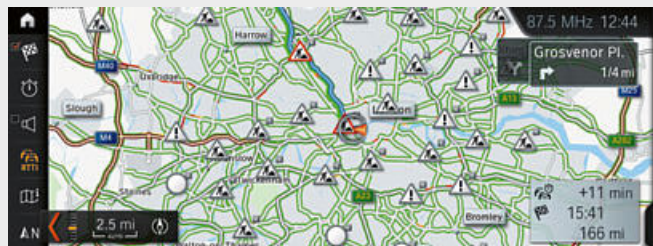
□ Vnitřní a vnější zpětné zrcátko na straně řidiče se vyznačují samozatmavovací funkcí. Vnější zpětné zrcátko na straně řidiče dále disponuje automatickou parkovací funkcí, která se aktivuje při zařazení zpátečky. Obě vnější zpětná zrcátka jsou vybavena funkcí elektrického sklápění a rovněž paměťovou funkcí. Tyto funkce usnadňují parkování a pomáhají zabránit poškození vozidla.



□ Světelný paket* s variabilním LED osvětlením zvyšuje světelný komfort uvnitř i vně vozu. Řidiče před vozem uvítá působivá úvodní inscenace s venkovními LED diodami. Ambientní světlo velmi příjemně a působivě osvětluje interiér díky stylové kombinaci přímých a nepřímých zdrojů světla.



■ V závislosti na výbavě lze multifunkční tlačítka na volantu používat k obsluze telefonu, hlasového ovládání a funkcí audiosystému. Nechybí ani manuální omezovač rychlosti. Pomocí tlačítek na volantu jej lze používat k nastavení maximální rychlosti, např. 50 km/h pro jízdu v obci.



□ Proč ztrácet čas v dopravních zácpách? Se službou Real Time Traffic Information* dojedete do cíle své cesty rychleji a pohodlněji. Sleduje aktuální dopravní situaci a v reálném čase kalkuluje alternativní trasy. Další funkcí je upozornění na nebezpečí, které řidiče varuje například před špatnými povětrnostními podmínkami nebo nehodami.



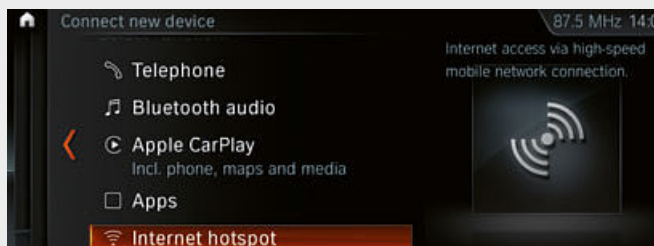
□ Vyhřívání volantu* po stisku tlačítka rychle zahřeje věnec volantu, což je obzvláště příjemné v zimě.



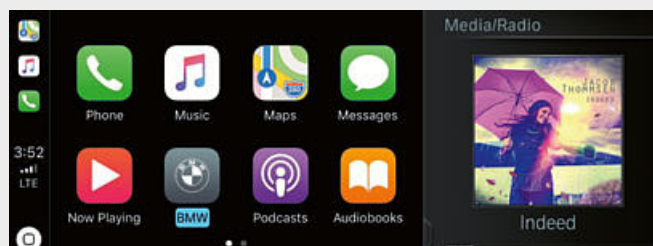
□ Elektrické nastavení sedadel se snadno používá a uživatelé si díky paměťové funkci mohou uložit své preferované nastavení sedadla a vnějších zpětných zrcátek.



□ Výbava Driving Assistant Plus¹* přispívá ke zlepšení v oblasti bezpečnosti a komfortu. Obsahuje upozornění na nebezpečí kolize s překážkou a upozornění na přítomnost chodců s funkcí samočinného brzdění ve městě, varování při opuštění jízdního pruhu, asistent dálkových světel, ukazatel rychlostních limitů, kamerový systém pro automatické udržování rychlosti s funkcí Stop&Go a rovněž asistent jízdy v kolonách.



□ Účastněte se videokonference na vašem tabletu nebo sdílejte poslední díl oblíbeného seriálu na vašem chytrém telefonu. WiFi hotspot²* je cestou, jak se s pomocí SIM karty nainstalované ve voze připojit k internetu rychlosti LTE (pokud je dostupná). Vy a vaši spolucestující mohou surfovat internetem až na deseti přístrojích.



□ Proč nastoupit do vašeho BMW bez funkcí telefonu iPhone, když jej můžete obsluhovat obvyklým způsobem? Příprava pro Apple CarPlay³* umožňuje vzdálený přístup k telefonu, stejně jako k iMessage, WhatsApp, Tunes, Spotify a Apple Music. Tlačítkem hlasového ovládání na volantu můžete aktivovat hlasovou asistentku Apple Siri.



□ Přední a zadní parkovací asistent* (PDC) usnadňuje parkování a manévrování ve stísněných prostorech. Vzdálenost od překážek je signalizována akusticky prostřednictvím varovného zvuku a zbývající vzdálenost od překážky je indikována na kontrolním displeji.



□ Zadní kamera* zlepšuje celkový přehled při couvání rychlostmi do 15 km/h, například při parkování. Ukazuje prostor za vozem na kontrolním displeji. Interaktivní naváděcí linie měřící vzdálenost a ukazující poloměr otáčení pomáhají řidiči při manévrování s vozem. Překážky jsou barevně zvýrazněny.

¹ Informace na BMW Head-Up Displayi nemusí být plně viditelné při použití polarizačních slunečních brýlí. Konkrétní zobrazený obsah závisí na zvolené výbavě. Předpokladem pro zobrazení obsahu je další volitelná výbava.

² WiFi hotspot umožňuje ve voze používat rychlý internet se standardem připojení LTE. Používání je zpoplatněné.

³ Kompatibilita a rozsah funkcí s Apple CarPlay[®] závisí na modelovém roce a nainstalovaném softwaru telefonu iPhone[®]. Při používání rozhraní Apple CarPlay[®] dochází k přenosu vybraných dat do telefonu. Za další zpracování dat odpovídá výrobce mobilního telefonu.

⁴ Funkci může negativně ovlivnit tma, mlha nebo přímé slunce.

*Dostupnost některých prvků výbavy a funkcí závisí na zvolené variantě motoru nebo další výbavě. Tržní a výrobní dostupnost se mohou lišit. Detailní informace ohledně podmínek, standardní i volitelné výbavy najdete na www.bmw.cz, v ceníku nebo u vašeho BMW Autorizovaného Dealera.

SVĚT BAREV PRO EXTERIÉR.

S aplikací BMW Brochures získáte ještě více informací. Je k dispozici pro váš chytrý telefon a tablet.

■ Základní výbava □ Volitelná výbava



□ Nemetalický lak
300 Alpine White (bílá)¹



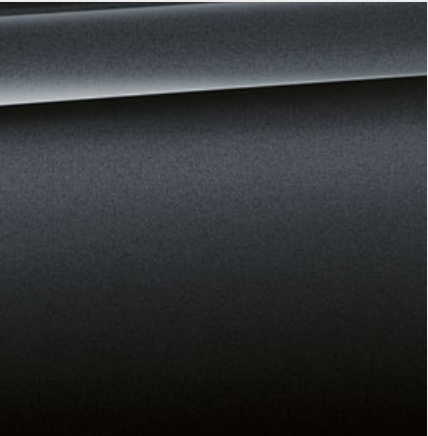
■ Nemetalický lak
668 Black (černá)



□ Metalický lak
A96 Mineral White (bílá)²



□ Metalický lak
A83 Glacier Silver (stříbrná)



□ Metalický lak
B39 Mineral Grey (šedá)²



□ Metalický lak
475 Black Sapphire (černá)²



□ Metalický lak
C2S Jucaro Beige (béžová)



□ Metalický lak
C07 Sparkling Storm se zářivým efektem



□ Metalický lak
WB53 Sparkling Brown (hnědá)

MODEL M SPORT



□ Metalický lak
C10 Mediterranean Blue (modrá)

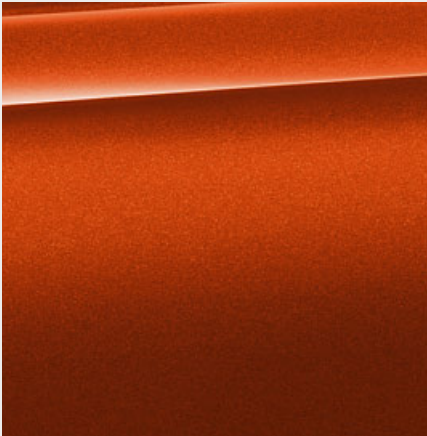


□ Metalický lak
C1D Misano Blue (modrá)³

BMW INDIVIDUAL



□ BMW Individual metalický lak
C3N Storm Bay (šedá)²



□ Metalický lak
C1X Sunset Orange (oranžová)

[Konfigurator vozů BMW] Sestavte si v konfigurátoru své individuální BMW. Při výběru máte k dispozici veškeré aktuální motory, barvy a výbavu. Více na <https://www.bmw.cz/cs/ssl/configurator.html>

[Vzorník barev] Tento vzorník barev vám má podat první informace o výběru barev a materiálů pro vaše BMW. Podle našich zkušeností však v jednotlivých případech nemusí barvy odpovídat skutečnému barevnému odstínu laku, polstrování a vnitřního obložení.

Proto se raději obraťte na vašeho Autorizovaného Dealera BMW, který vám ochotně pomůže s výběrem. Je připraven předvést vzorník a pomůže také při řešení vašich individuálních požadavků.

¹ Standardní výbava pro Model M Sport.
² Volitelně k dispozici také pro Model M Sport.
³ K dispozici pouze pro Model M Sport.

SVĚT BAREV PRO INTERIÉR.

S aplikací BMW Brochures získáte ještě více informací. Je k dispozici pro váš chytrý telefon a tablet.

■ Základní výbava □ Volitelná výbava



LÁTKA

K dispozici pro



■ **Sériové provedení**

Látka Grid EGAT Anthracite (černá)*



□ **Sériové provedení**

Látka Race ERL1 v provedení Anthracite (černá) s šedými akcenty*

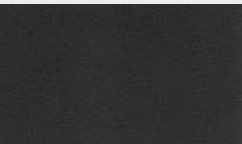
SENSATEC

K dispozici pro



□ **Sériové provedení**
□ **xLine**
□ **Sport Line**

Sensatec KCCX Oyster (bílá)

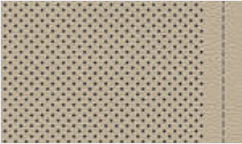


□ **Sériové provedení**
□ **xLine**
□ **Sport Line**
□ **M Sport**

Sensatec KCSW Black (černá)

KŮŽE

K dispozici pro



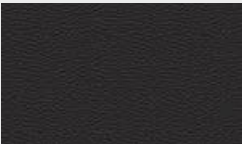
□ **xLine**
□ **Sport Line**
□ **M Sport**

Kůže Dakota PDOA s perforací, Oyster a šedými ozdobnými prvky



□ **xLine**
□ **Sport Line**
□ **M Sport**

Kůže Dakota PDMZ Mocha (hnědá) s perforací



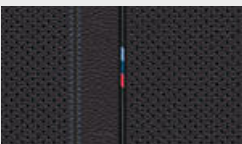
□ **Sériové provedení**

Kůže Dakota LCSW Black (černá)



□ **xLine**
□ **Sport Line**
□ **M Sport**

Kůže Dakota PDSW Black s perforací (černá)



□ **M Sport**

Kůže Dakota PDN4 Black s perforací (černá), modré ozdobné prvky

KOMBINACE LÁTKA-SENSATEC

K dispozici pro



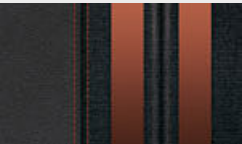
■ **M Sport**

Látka Micro Hexagon HKSW Sensatec Black (černá)



□ **Sériové provedení**
■ **Sport Line**

Kombinace látky/Sensatec KFL1 Anthracite (černá), šedé akcenty*



□ **Sport Line**

Kombinace látky/Sensatec KFIX Anthracite (černá), oranžové akcenty

KOMBINACE KŮŽE A LÁTKY

K dispozici pro



■ **xLine**

Kombinace látky/kůže Cross Track CWG4 Granite Brown (hnědá)

VNITŘNÍ OBLOŽENÍ INTERIÉRU

K dispozici pro



■ **Sériové provedení**

Interiérové lišty Oxide Silver s leskle černými akcentními lištami



□ **Sériové provedení**
□ **xLine**
□ **Sport Line**
□ **M Sport**

Interiérové lišty Aluminium s jemným podélným broušením a akcentními lištami Pearl Chrome



■ **M Sport**

Obložení interiéru Aluminium Hexagon s matně modrými akcentními lištami



■ **xLine**

Tmavé obložení interiéru Pearl s akcentními lištami Pearl Chrome



□ **Sériové provedení**
■ **xLine**
■ **Sport Line**
■ **M Sport**

Leskle černé obložení interiéru s akcentními lištami Pearl Chrome

Berte prosím na vědomí, že standardní používání, a to jak dlouhodobé, tak krátkodobé, může vést k nevratnému poškození čalounění. To se může projevit při použití barevného oblečení.

Berte prosím na vědomí, že barva interiéru vychází z barvy zvoleného čalounění.

*Dostupnost některých prvků výbavy a funkcí závisí na zvolené variantě motoru nebo další výbavě. Tržní a výrobní dostupnost se mohou lišit. Detailní informace ohledně podmínek, standardní i volitelné výbavy najdete na www.bmw.cz, v ceníku nebo u vašeho BMW Autorizovaného Dealera.

KOLA A PNEUMATIKY.

S aplikací BMW Brochures získáte ještě více informací. Je k dispozici pro váš chytrý telefon a tablet.



□ 17" kola z lehké slitiny Double-spoke 564 v provedení Reflex Silver, s pneumatikami runflat, rozměr kol 7,5 J x 17 s pneumatikami 225/55 R17.



■ 18" kola z lehké slitiny Double-spoke 568 v provedení Ferric Grey, lesklá, rozměr kol 7,5 J x 18 s pneumatikami 225/50 R18.²



□ 18" kola z lehké slitiny Double-spoke 578 v provedení Jet Black, rozměr kol 7,5 J x 18 s pneumatikami 225/50 R18.



□ 18" kola z lehké slitiny Double-spoke 570 M Bicolour Ferric Grey, lesklá, s pneumatikami runflat, rozměr kol 7,5 J x 18 s pneumatikami 225/50 R18.¹



□ 19" kola z lehké slitiny Y-spoke 511 v provedení Orbit Grey, lesklá, s pneumatikami runflat, rozměr kol 8 J x 19 s pneumatikami 225/45 R19.



□ 19" kola z lehké slitiny Y-spoke 580 Bicolour Orbit Grey, lesklá, rozměr kol 8 J x 19 s pneumatikami 225/45 R19.



□ 19" M kola z lehké slitiny Double-spoke 816 Bicolour Orbit Grey, lesklá, rozměr kol 8 J x 19 s pneumatikami 225/45 R19.¹

¹ K dispozici pouze pro Model M Sport.
² K dispozici pouze pro Model Sport Line.

BMW ORIGINÁLNÍ PŘÍSLUŠENSTVÍ.

Výbava 40 | 41

■ Základní výbava □ Volitelná výbava ○ Příslušenství



○ Moderní černý střešní box s bočními lištami v provedení Titanium Silver má objem 520 litrů a pasuje na všechny střešní nosiče BMW. Lze ho otevřít z obou stran a je vybaven trojitým centrálním zamýkáním na obou stranách, což ulehčuje nakládání a chrání obsah proti zlodějům.



○ Univerzální držák tabletů je nastavitelný pro různé velikosti zařízení a uchycuje se do základního držáku systému Travel & Comfort, který je dostupný samostatně. BMW bezpečnostní obal zaručuje bezpečné uchycení široké palety tabletů značek Apple a Samsung o úhlopříčkách 7" až 11". Lze jej naklápat, otáčet jím o 360° a zafixovat jej ve vybrané pozici.



○ Toto inovativní vnitřní zpětné zrcátko obsahuje adaptivní univerzální dálkový ovladač až pro tři garážová vrata a vjezdové brány.



○ Plovoucí kryt náboje je tvořen logem BMW, které se již neotáčí s kolem, ale zůstává stále stejně natočené.



○ 20" M kola z lehké slitiny Double-spoke 717 M v matně černém provedení Jet Black, odlehčená tvarováním tlakem vody, s logem M. Kompletní sada letních kol se systémem kontroly tlaku, s pneumatikami runflat, rozměr kol 8 J x 20, s pneumatikami 225/40 R20 94Y RSC.



○ Ideálně padnoucí ochrana prostoru pro nohy vpředu před vlhkostí a špinou. V černé barvě s vloženým ozdobným prvkem z nerezové oceli vhodně doplňuje interiér.



○ Protiskluzová, nepromokavá a odolná rohož chrání zavazadlový prostor před nečistotami a vlhkostí. V černé barvě s vloženým ozdobným prvkem z nerezové oceli vhodně doplňuje interiér.

Objevte všestranná a inovativní řešení, která vám nabízíme v oblastech exteriéru, interiéru, komunikace, informací, přepravy a zavazadlového prostoru. Váš BMW partner vám poradí

s kompletní nabídkou BMW Originálního příslušenství. Více informací naleznete na www.bmw.cz

BMW X1		sDrive18i	sDrive20i	xDrive20i	xDrive25i	sDrive16d	sDrive18d	xDrive18d	sDrive20d	xDrive20d	xDrive25d
--------	--	-----------	-----------	-----------	-----------	-----------	-----------	-----------	-----------	-----------	-----------

Hmotnost											
Provozní hmotnost EU¹	kg	1475 [1505]	[1560]	[1645]	[1655]	1555 [1575]	1580 [1615]	1655 [1680]	[1625]	[1690]	[1695]
Max. povolená hmotnost	kg	2000 [2025]	[2065]	[2155]	[2160]	2040 [2040]	2090 [2125]	2170 [2190]	[2130]	[2200]	[2180]
Povolené zatížení	kg	600 [595]	[580]	[585]	[580]	560 [540]	585 [585]	590 [585]	[580]	[585]	[560]
Povolené zatížení nebrzděného přívěsu²	kg	735 [750]	[750]	[750]	[750]	750 [750]	750 [750]	750 [750]	[750]	[750]	[750]
Povolené zatížení brzděného přívěsu, stoupání max. 12%/ max. 8%²	kg	1700/1700 [1700/1700]	[1800/1800]	[2000/2000]	[2000/2000]	1700/1700 [1700/1700]	1800/1800 [1800/1800]	1800/1800 [1800/1800]	[1800/1800]	[2000/2000]	[2000/2000]
Objem zavazadlového prostoru	l	505–1550	505–1550	505–1550	505–1550	505–1550	505–1550	505–1550	505–1550	505–1550	505–1550

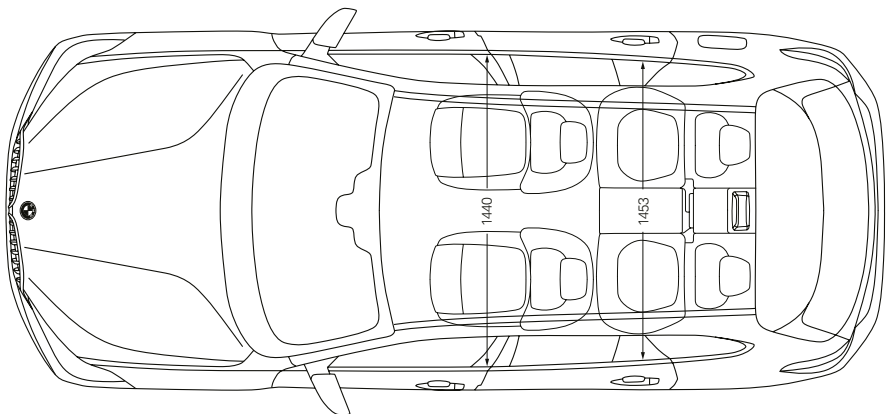
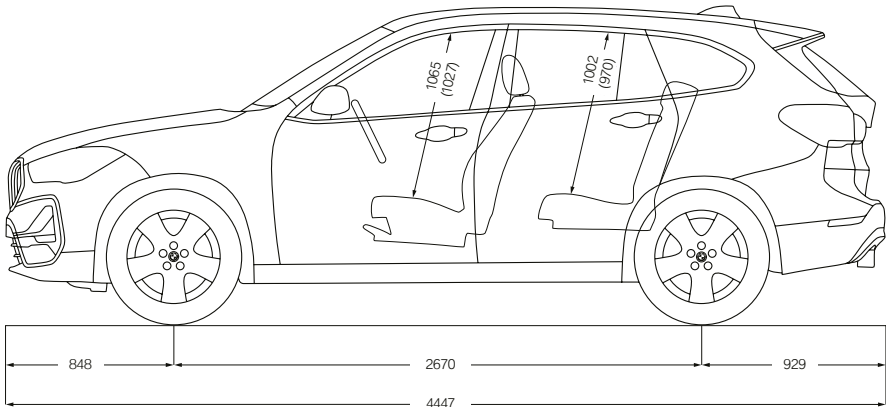
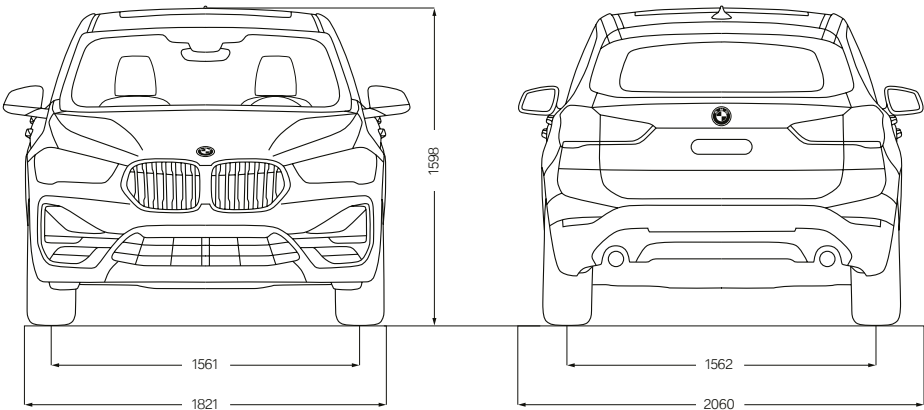
Motor BMW TwinPower Turbo³											
Počet válců/ventilů	–	3/4	4/4	4/4	4/4	3/4	4/4	4/4	4/4	4/4	4/4
Zdvihový objem	cm³	1499	1998	1998	1998	1496	1995	1995	1995	1995	1995
Max. výkon/otáčky	kW/k/ 1/min	103 (140)/ 4600–6500	141 (192)/ 5000–6000	141 (192)/ 5000–6000	170 (231)/ 5000–6000	85 (116)/ 4000	110 (150)/ 4000	110 (150)/ 4000	140 (190)/ 4000	140 (190)/ 4000	170 (231)/ 4400
Max. točivý moment/otáčky	Nm/l/min	220/ 1480–4200	280/ 1350–4600	280/ 1350–4600	350/ 1450–4500	270/ 1750–2250	350/ 1750–2500	350/ 1750–2500	400/ 1750–2500	400/ 1750–2500	450/ 1500–3000

Pohon a převodovka											
Pohon	–	Předních kol	Předních kol	Všech kol	Všech kol	Předních kol	Předních kol	Všech kol	Předních kol	Všech kol	Všech kol
Sériová převodovka	–	6stupňová manuální převodovka	7stupňová Steptronic se dvěma spojkami	8stupňová Steptronic	8stupňová Steptronic	6stupňová manuální převodovka	6stupňová manuální převodovka	6stupňová manuální převodovka	8stupňová Steptronic	8stupňová Steptronic	8stupňová Steptronic

Jízdní výkony											
Maximální rychlost	km/h	205 [203]	[226]	[223]	[235]	190 [190]	205 [205]	204 [204]	[222]	[219]	[235]
Zrychlení 0–100 km/h	s	9,7 [9,7]	[7,7]	[7,4]	[6,5]	11,5 [11,5]	9,3 [9,4]	9,3 [9,4]	[7,9]	[7,8]	[6,6]

Spotřeba paliva³,⁴ – všechny motory plní emisní normu EU6											
Město	l/100 km	7,3–6,9 [7,0–6,8]	[7,1–6,8]	[7,7–7,2]	[7,8–7,6]	5,0–4,7 [4,8–4,6]	5,3–4,9 [5,2–4,9]	5,6–5,3 [5,6–5,1]	[5,3–5,0]	[5,6–5,3]	[5,9–5,5]
Mimo město	l/100 km	5,1–4,7 [4,9–4,6]	[5,4–5,4]	[6,1–5,7]	[6,2–5,6]	4,1–3,8 [4,2–3,9]	4,2–4,0 [4,4–4,0]	4,7–4,5 [4,6–4,4]	[4,4–4,1]	[4,7–4,3]	[4,8–4,5]
Kombinovaná	l/100 km	5,9–5,5 [5,7–5,4]	[6,1–5,7]	[6,7–6,3]	[6,8–6,3]	4,4–4,1 [4,4–4,2]	4,6–4,3 [4,7–4,4]	5,0–4,8 [5,0–4,7]	[4,7–4,4]	[5,0–4,7]	[5,2–4,9]
Emisní norma (certifikováno)	–	– ⁵	– ⁵	– ⁵	– ⁵	– ⁵	– ⁵	– ⁵	– ⁵	– ⁵	– ⁵
Kombinované emise CO₂	g/km	134–125 [129–122]	[138–129]	[152–143]	[155–144]	116–107 [116–109]	121–113 [122–114]	131–125 [130–122]	[124–116]	[131–123]	[136–128]
Energetická třída	–	– ⁵	– ⁵	– ⁵	– ⁵	– ⁵	– ⁵	– ⁵	– ⁵	– ⁵	– ⁵
Objem palivové nádrže, cca	l	51	51	61	61	51	51	51	51	51	51

Kola/pneumatiky											
Rozměr pneumatik	–	225/55 R 17 W	225/55 R 17 W	225/55 R 17 W	225/55 R 17 W	225/55 R 17 W	225/55 R 17 W	225/55 R 17 W	225/55 R 17 W	225/55 R 17 W	225/55 R 17 W
Rozměr kol	–	7,5 J x 17	7,5 J x 17	7,5 J x 17	7,5 J x 17	7,5 J x 17	7,5 J x 17	7,5 J x 17	7,5 J x 17	7,5 J x 17	7,5 J x 17
Materiál	–	Lehká slitina	Lehká slitina	Lehká slitina	Lehká slitina	Lehká slitina	Lehká slitina	Lehká slitina	Lehká slitina	Lehká slitina	Lehká slitina



Údaje o dynamice, spotřebě paliva a emisích CO₂ platí pro vozidla se sériovou převodovkou. Hodnoty v [] platí pro vozidla s automatickou převodovkou Steptronic.

¹ Hmotnostní údaje platí pro vozidla se standardní výbavou a neobsahují volitelnou výbavu. Uvedená hodnota platí pro palivovou nádrž naplněnou na 90 % a hmotnost řidiče 75 kg. Volitelná výbava může ovlivnit hmotnost, užitečné zatížení a nejvyšší rychlost, pokud ovlivní aerodynamiku vozu.

² Aktuální celková hmotnost přívěsu nesmí překročit maximální povolenou hmotnost přívěsu a v potaz se bere i maximální svislé zatížení tažného zařízení.

³ Údaje o výkonu zážehových motorů platí pro vozidla používající palivo s oktanovým číslem 98. Uvedené údaje o spotřebě paliva byly stanoveny podle Nařízení Evropského parlamentu a Rady (ES) č. 2007/715 v platném znění. Jsou přípustná bezolovnatá paliva s oktanovým číslem 91 a vyšším s maximálním podílem etanolu 10 % (E10). BMW doporučuje používat bezolovnatý benzin Super s oktanovým číslem 95.

⁴ Uvedené údaje o spotřebě paliva, emisích CO₂ a spotřebě energie byly stanoveny podle Nařízení Evropského parlamentu a Rady (ES) č. 2007/715 v platném znění. Údaje se vztahují k vozidlu v základním vybavení v Německu a uvedené rozpětí zohledňuje volitelnou výbavu a rozdíly v rozměrech zvolených kol a pneumatik, a mohou se během konfigurace lišit. Hodnoty byly odvozené již na základě nové normy WLTP a pro srovnání byly zpět přepočítány na hodnoty NEDC. [Pro tato vozidla mohou při určování daní a jiných poplatků vycházejících (také) z hodnot emisí CO₂ platit jiné než udávané] hodnoty.

⁵ Předběžné hodnoty; chybějící hodnoty nebyly v době uzávěrky publikace k dispozici.

BMW X1 xDrive20i xLine:

Zážehový 4válec BMW TwinPower Turbo, 141 kW (192 k), 19" kola z lehké slitiny Y-spoke 580 Bicolour, metalická barva Storm Bay, sportovní sedadla čalouněná kůží Dakota s perforací a detaily v provedení Oyster/šedé ozdobné prvky, matné dřevěné obložení interiéru Finline Oak Grain s akcentní lištou Pearl Chrome.

Tento katalog obsahuje modely, výbavu a možnosti konfigurace (sériové výbavy a speciální výbavy) vozů společnosti BMW AG dodávaných na německý trh. Rozsahy výbavy a možnosti konfigurací v podobě standardní a volitelné výbavy se u jednotlivých modelů mohly po redakční uzávěrce 29. 04. 2019 změnit, což platí také v jiných členských státech Evropské unie. Více detailů vám rád poskytne BMW Autorizovaný Dealer. Design a výbava se mohou změnit.

© BMW AG, Mnichov, Německo. Kopírování celku nebo jen částí je bez písemného povolení BMW AG (Mnichov) zakázáno.

411 001 129 86 1 2019 CB. Vytisknuto v Německu 2019.