

» smart EQ fortwo und forfour.  
Die Preise.

Gültig ab 01.01.2020





» All electric, now!



## » Konsequent elektrisch.

Das perfekte Stadtauto war von Anfang an ein revolutionäres Fahrzeugkonzept. Und für die nächste smart Generation gilt dies mehr denn je: Mit frischen Ideen und modernen Technologien leiten wir eine neue, rein elektrische Ära ein.

**Ab sofort und ohne Kompromisse.**

Schließlich ist fast lautloses und lokal emissions-freies Fahren nirgendwo so sinnvoll und notwendig wie in der Stadt. Steig ein und fahr mit!



## » WATT a feeling.

**Einstecken, aufladen und los:** Elektrisch fahren mit einem neuen smart ist einfach – und dank kraftvoller, stufenloser Beschleunigung und fast geräuschlosem Elektromotor macht es auch noch unerhört viel Spaß.

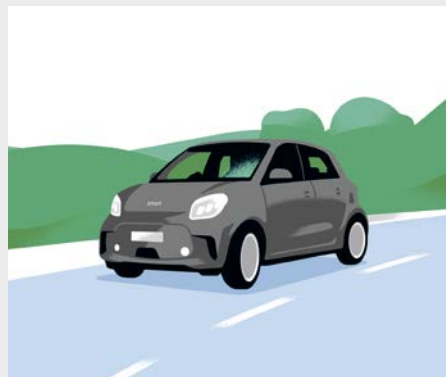


## » Wusstest du, dass ...



### ... dein smart schneller lädt als dein Smartphone?

Nicht einmal 40 Minuten:  
So lange dauert das Laden der Batterie von 10 auf 80 % mit dem optionalen 22 kW-Bordlader an einer Wallbox oder öffentlichen Ladestationen.



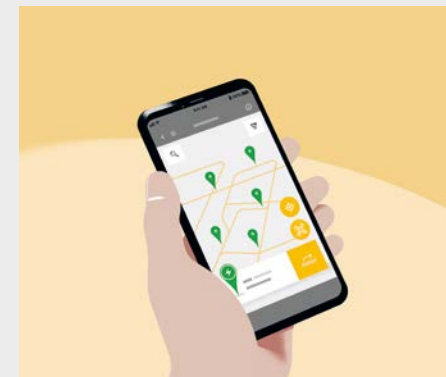
### ... du bei weitem nicht so weit fährst, wie du könntest?

39 km fahren Deutsche durchschnittlich pro Tag mit dem Auto. Da sind die bis zu 153 km Reichweite beim smart EQ forfour mehr als genug.



### ... du beinahe überall laden kannst?

Ob normale Haushaltssteckdose, Schnellladestation zu Hause (Wallbox) oder öffentliche Ladestationen in ganz Europa: Deinen smart aufzuladen ist ganz leicht. Zu Hause bezahlst du einfach über die Stromrechnung und unterwegs mithilfe von Plugsurfing in der smart EQ control App.



### ... du die Ladezeit selbst bestimmen kannst?

22 kW-Bordlader:  
Hier dauert es nicht einmal 40 Minuten – also weniger als deine Mittagspause.



## » Mehr smart im Phone.

Mit unseren neuen elektrischen Modellen genießt du die Vorteile eines Connected Cars. Denn die smart EQ control App und die optionalen smart „ready to“-Services erleichtern dir deinen Alltag in der Stadt und verbinden deinen smart konstant mit deinem Smartphone.



## » Intelligent vernetzt.

### smart EQ control App.

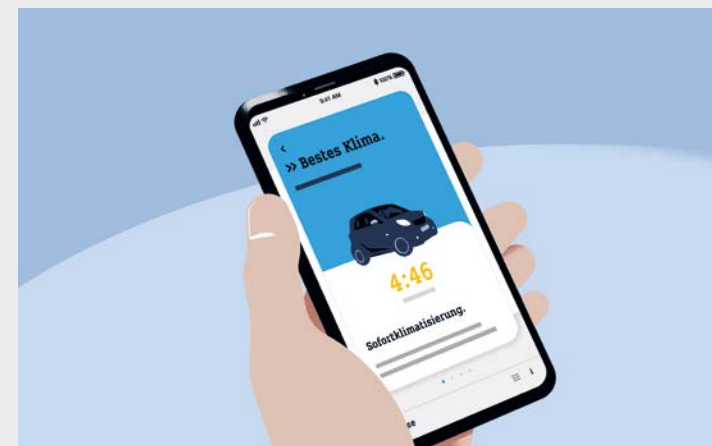
Von komfortabler Vorklimatisierung über den aktuellen Batteriestatus bis hin zu ökonomischer Ladeplanung: Mit der smart EQ control App kannst du jederzeit Fahrzeugfunktionen steuern und Infos einholen, egal ob du gerade auf der Arbeit oder daheim auf dem Sofa sitzt. Weitere Infos findest du auf [www.smart.com/eqcontrolapp](http://www.smart.com/eqcontrolapp)

### smart „ready to“-Services.

Ob privates Carsharing, Parkplatz finden per App oder ein digitales Diebstahl-Frühwarnsystem: Mit dem optionalen „ready to“-Modul<sup>1</sup> für deinen neuen smart erhältst du unbeschränkten Zugang zu unseren innovativen digitalen „ready to“-Services, die dein Leben in der Stadt einfacher machen. Weitere Infos findest du auf [www.smart.com/readytoservices](http://www.smart.com/readytoservices)

### smart Media-System connect.<sup>2</sup>

Das smart Media-System connect mit hochauflösendem 20,2 cm (8") Touchscreen liest Wünsche von deinen Fingern ab und integriert dein Smartphone via USB-Anschluss per Android Auto™ oder Apple CarPlay® perfekt. So kannst du bequem und ablenkungsarm auf viele Apps zugreifen, etwa auf Musikdienste. Gleichzeitig lädst du dein Gerät während der Fahrt auf.



<sup>1</sup> Nur in Verbindung mit Advanced-Paket (P43), Premium-Paket (P44), Exclusive-Paket (P45). Vorrüstung für Connectivity-Services. Nutzung der smart „ready to“-Services ist kostenlos nach Registrierung und Zustimmung zu den Nutzungsbedingungen möglich.

<sup>2</sup> smart Media-System connect voraussichtlich bestellbar ab Q1/2020 (fortwo) und Q2/2020 (forfour).



## » Design für eine neue Ära.

Die neuen smart EQ fortwo und forfour machen dein Leben in der Stadt nicht nur besser, sondern auch schöner: Mit der neuen **ikonischen Front**, frischen Farben und Felgen sowie stylischen Sonderausstattungen wie den **Voll-LED-Scheinwerfern**<sup>1</sup>. Hinzu kommt der großzügige Innenraum mit hochwertigen Materialien und extra vielen Stauflächen. Dabei bringt jedes Modell etwas Eigenes mit – seinen unverwechselbaren Charakter.



<sup>1</sup> Teil des Exclusive-Pakets.



## » smart EQ fortwo.

**2,69 m weitergedacht: das Original für die Stadt.** Genauso kurz, aber konsequent elektrisch – mit intelligenter Vernetzung, noch mehr Agilität und dank stufenloser Beschleunigung stets mit vollem Drehmoment.





## >> smart EQ fortwo cabrio.

**Offen für neue Energie: das urbane Cabrio.**  
Freier Himmel, freie Fahrt und fast keine Fahrgeräusche – das smart EQ fortwo cabrio bringt mit neuem Design und intelligenten Ideen frischen Wind in die Stadt.





## » smart EQ forfour.

**Lädt intelligent auf und viel ein: der elektrische Viersitzer für die Stadt.**  
100% elektrisch, 200% smart. Der smart EQ forfour ist das perfekte Stadtauto für vier Personen oder viel Gepäck – und steckt voller intelligenter Ideen.



## » Der Weg zu deinem smart.

Die neuen Modelle sind progressiv für eine neue, elektrische Ära designt – und vor allem für dich. Unser Konfigurationssystem macht dir den Umstieg so einfach wie nur möglich: In wenigen Schritten kannst du dir deinen individuellen smart EQ fortwo, fortwo cabrio oder forfour zusammenstellen. Übrigens: Den Konfigurator findest du auch online auf [www.smart.com/konfigurator](http://www.smart.com/konfigurator)

### Serienausstattung.

Seite [16](#)



**fortwo**



**fortwo cabrio**



**forfour**

### 1. Ausstattungslinien.

Seite [19](#)

#### passion

Seite [19](#)

#### pulse

Seite [20](#)

#### prime

Seite [21](#)

### 2. Ausstattungspakete.

Seite [24](#)

#### plus

Seite [24](#)

#### advanced

Seite [24](#)

#### premium

Seite [25](#)

#### exclusive

Seite [26](#)

### 3. Räder & Farben.

Seite [28](#) & Seite [31](#)



### 4. Sonderausstattungen.

Seite [33](#)





## » Die Preise.

Preis Euro  
inkl. MwSt.  
exkl. MwSt.

Preis Euro  
exkl. MwSt.

| Modelle.                   | fortwo                 | fortwo<br>cabrio       | forfour                |
|----------------------------|------------------------|------------------------|------------------------|
| Elektromotor (60 kW/82 PS) | 25.510,00<br>21.258,33 | 28.820,00<br>24.016,67 | 26.140,00<br>21.783,33 |

| Code | Highlights.  |               |
|------|--|---------------|
| 908  | 22 kW-Bordlader <sup>1</sup> mit Schnellladefunktion | <b>Serie</b>  |
| 54P  | smart „ready to“-Modul <sup>2</sup>                  | <b>399,16</b> |

Preis Euro  
exkl. MwSt.

Preis Euro  
exkl. MwSt.

| Ausstattungslinien.      | fortwo   | fortwo<br>cabrio | forfour  |
|--------------------------|----------|------------------|----------|
| <b>passion</b><br>(ICLA) | 1.596,64 | 1.596,64         | 1.554,62 |
| <b>pulse</b><br>(ICSA)   | 2.092,44 | 2.092,44         | 2.050,42 |
| <b>prime</b><br>(ICVA)   | 2.352,94 | 2.352,94         | 2.605,04 |

| Ausstattungs Pakete.      | fortwo       | fortwo<br>cabrio | forfour      |
|---------------------------|--------------|------------------|--------------|
| <b>plus</b><br>(P23)      | <b>Serie</b> | <b>Serie</b>     | <b>Serie</b> |
| <b>advanced</b><br>(P43)  | 802,52       | 802,52           | 802,52       |
| <b>premium</b><br>(P44)   | 1.323,53     | 1.126,05         | 1.420,17     |
| <b>exclusive</b><br>(P45) | 2.121,85     | 1.924,37         | 2.218,49     |

Unverbindliche Preisempfehlung des Herstellers in Euro/ab Werk. <sup>1</sup> Die elektrischen smart Fahrzeuge mit der Ausstattung 22 kW-Bordlader mit Schnellladefunktion (908) können neben der Wallbox alternativ auch an einer Haushaltssteckdose geladen werden. Die Ladezeit des Schnellladers an der Haushaltssteckdose ist aufgrund des geringeren Wirkungsgrads gegenüber der Serie erhöht. Wenn du deinen elektrischen smart an einer Haushaltssteckdose eines älteren Gebäudes oder in der Nähe von Industrieanlagen laden möchtest, empfehlen wir, deine Haushaltssteckdose vorab von deinem Fachelektriker auf Eignung prüfen zu lassen. <sup>2</sup> Nur in Verbindung mit Advanced-Paket (P43), Premium-Paket (P44), Exclusive-Paket (P45). Vorrüstung für Connectivity-Services. Nutzung der smart „ready to“-Services ist kostenlos nach Registrierung und Zustimmung zu den Nutzungsbedingungen möglich.

## » Ausstattungslinien – Übersicht.



smart EQ fortwo Serienausstattung

### **Serienausstattung.**

Serienmäßig besonders: Schon in der Serienausstattung bringt ein smart alles mit, was einen smart ausmacht – Ideen, Intelligenz und Individualität.



smart EQ fortwo passion

### **passion.**

Jeder smart ist etwas Besonderes. Und wenn es für dich noch etwas extravaganter sein darf, dann ist die Linie passion genau die richtige für dich.



smart EQ fortwo pulse

### **pulse.**

Mach überall in der Stadt eine gute Figur: Die sportliche Linie pulse geht mit 40,6 cm (16") Leichtmetallrädern und dynamischer Ausstattung an den Start.



smart EQ fortwo prime

### **prime.**

Auch die Zukunft kann zeitlos sein: Die Linie prime überzeugt mit hochwertiger Ausstattung, einem eleganten Auftritt und neuen 40,6 cm (16") Leichtmetallrädern.

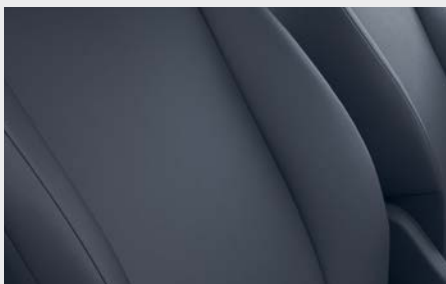


## » Ausstattungslinien – Interieur.

### Serienausstattung



Instrumententafel und Türmittelfelder in Stoff schwarz und Akzentteile in weiß (50U)



Polsterung in Stoff schwarz (01U)

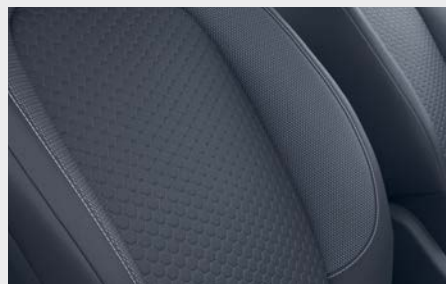


Detail Instrumententafel in Stoff schwarz und Akzentteile in weiß (50U)

### passion & pulse



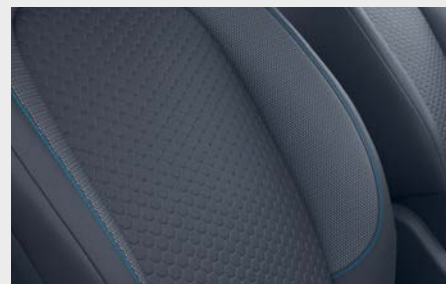
Instrumententafel und Türmittelfeld in Stoff schwarz und Akzentteile in schwarz/grau (54U) oder alternativ ohne Aufpreis in grau/schwarz/blau (59U)



Polsterung in Stoff schwarz mit Ziernähten in weiß (15U) oder alternativ ohne Aufpreis in blau (16U)



Instrumententafel und Türmittelfeld in Stoff schwarz und Akzentteile in schwarz/grau (54U) oder alternativ ohne Aufpreis in grau/schwarz/blau (59U)



### prime



Instrumententafel und Türmittelfelder in Stoff schwarz und Akzentteile in schwarz (61U)



Sitze mit Polsterung in Leder schwarz mit Ziernähten in grau (25U)



Detail Instrumententafel in Stoff schwarz und Akzentteile in schwarz (61U)

## » Serienausstattung – Besonderheiten der Baureihen.



### smart EQ fortwo.

#### Exterieur

- > bodypanel in black (ECAO) und tridion Sicherheitszelle in black (EN1U)
- > Kühlerverkleidung in bodypanel-Farbe (4U1)
- > Volldach mit Stoffbezug in schwarz (E23)

#### Interieur

- > Laderaumabdeckung (Rollo) mit Netztaschen (723)
- > Sonnenblende für Fahrer (mit Parktickethalter) und Beifahrer

#### Funktion und Elektrik

- > Einfacher Fensterheber elektrisch (V83)
- > Heckscheibenwischer mit Intervallschaltung und Wisch-/Waschautomatik
- > Heckscheibe beheizt (E18)

#### Sicherheit

- > Windowbags für Fahrer und Beifahrer
- > i-Size-Kindersitzbefestigung für Beifahrersitz mit manueller Airbagabschaltung (8U8)



### smart EQ fortwo cabrio.

#### Exterieur

- > bodypanel in black (ECAO) und tridion Sicherheitszelle in black (EN1U)
- > Kühlerverkleidung in bodypanel-Farbe (4U1)
- > Abnehmbare Seitenholme in tridion Farbe
- > Elektrisches tritop Textilverdeck in black (vollautomatisch) mit beheizbarer Glasheckscheibe und Innenhimmel in grau

#### Interieur

- > Laderaumabdeckung (Rollo) mit Netztaschen (723)
- > Sonnenblende für Fahrer (mit Parktickethalter) und Beifahrer

#### Funktion und Elektrik

- > Einfacher Fensterheber elektrisch (V83)
- > Verdeckfernentriegelung über 3-Tasten-Komfortschlüssel

#### Sicherheit

- > Headbags für Fahrer und Beifahrer
- > i-Size-Kindersitzbefestigung für Beifahrersitz mit manueller Airbagabschaltung (8U8)



### smart EQ forfour.

#### Exterieur

- > Karosserie in black (ECNO) und tridion Sicherheitszelle in black (EN4U)
- > Volldach in tridion Farbe (E23)
- > Kühlerverkleidung in Karosserie-Farbe (4U1)
- > 85°-Fondtüren
- > Seitenfenster hinten manuell ausstellbar

#### Interieur

- > Laderaumabdeckung (722)
- > Fondsitzbank ungeteilt mit Fondsitzlehnen klappbar (S40)
- > Ablagefach in den Türen hinten
- > Ladegutösen im Kofferraum
- > Kofferraumbeleuchtung
- > Sonnenblende für Fahrer (mit Parktickethalter) und Beifahrer

#### Funktion und Elektrik

- > Fensterheber elektrisch (583)
- > Heckscheibenwischer mit Intervallschaltung und Wisch-/Waschautomatik
- > Heckscheibe beheizt (E18)

#### Sicherheit

- > Sicherheitsgurte höhenverstellbar für Fahrer und Beifahrer (I61)
- > Fondgurt-Statusanzeige in Dachbedieneinheit
- > i-Size-Kindersitzbefestigung im Fond (8U8)
- > Windowbags für Fahrer und Beifahrer



## » Serienausstattung – alle Baureihen.

### Exterieur

- › Außenspiegelkappen genarbt (schwarz) (V17)
- › Türgriffe genarbt (schwarz)
- › Seitliche Blinkleuchten in weiß (V13)
- › 38,1 cm (15") Leichtmetallräder im 4-Doppelspeichen-Design (R35)
- › Sommerreifen (R01)

### Interieur

- › Fahrersitz höhenverstellbar (S55)
- › Polsterung in Stoff schwarz (01U)
- › Instrumententafel und Türmittelfelder in Stoff schwarz und Akzentteile in weiß (50U)
- › Lenkrad im 3-Speichen-Design mit Lenkradspange in schwarz hochglanz
- › Schaltknäuf in Leder (schwarz)
- › Türöffner innen genarbt (schwarz)

### Licht und Sicht

- › H4-Halogencheinwerfer mit integriertem Tagfahrlicht in LED-Technik (K31)
- › Leuchtweitenregulierung manuell
- › Innenbeleuchtung

### Sicherheit und Assistenzsysteme

- › Pannenset mit Luftkompressor und Dichtmittel (B51)
- › Aktiver Brems-Assistent (258)
- › Seitenwind-Assistent
- › Berganfahrhilfe
- › Akustischer Umfeldschutz (B53)
- › Airbags für Fahrer und Beifahrer (I39), auf Beifahrerseite manuell abschaltbar
- › Sidebags für Fahrer und Beifahrer (I13)
- › Kneebag für Fahrer (294)
- › Dreipunkt-Sicherheitsgurte mit Gurtstraffer und Gurtkraftbegrenzer (I15)
- › Gurtwarnfunktion für Fahrer und Beifahrer (K08)
- › esp® – elektronisches Stabilitätsprogramm (V33)
- › ABS – Antiblockiersystem mit elektronischer Bremskraftverteilung (V92)
- › Reifendruckkontrolle (V41)
- › Crashesensor zur Aktivierung der Warnblinkanlage
- › Dritte Bremsleuchte in LED-Technik (V15)



38,1 cm (15") Leichtmetallräder im 4-Doppelspeichen-Design (R35)

## » Serienausstattung – alle Baureihen.

### Funktion und Elektrik

- > Rückenlehnenverstellung mit One-touch-Funktion für Fahrer und Beifahrer
- > Cool & Audio-Paket mit Klimatisierungsautomatik und smart Audio-System (P31)
- > Kombiinstrument mit monochromem Display in LCD-Technologie und Bordcomputer (K35)
- > Zusatzinstrument mit Batterieladestatus- und Leistungsanzeige (V31)
- > Beifahrersitz mit Durchladefunktion (Lehne vollständig umklappbar)
- > Komfortscheibenwischer mit Intervallschaltung und Wisch-/Waschautomatik
- > Tempomat mit Limiter (variable Geschwindigkeitsbegrenzung) (440)
- > Fahrtrichtungsanzeiger mit Komfort-Tippschaltung
- > 12-Volt-Steckdose mit Abdeckung in Mittelkonsole (I34)
- > Außenspiegel mit asphärisch gewölbtem Spiegelglas auf der Fahrerseite
- > Außenspiegel manuell einstellbar (V96)
- > Außentemperaturanzeige mit Frostwarnung
- > Heckscheibe beheizt (E18)
- > Dachantenne (U33)
- > Zentralverriegelung mit Funkfernbedienung, optischer Schließrückmeldung und Wegfahrsperre (V64)
- > drive lock – automatische Türverriegelung bei Fahrt
- > Zugriff auf smart EQ control (3 Jahre ab Aktivierung, danach individuell verlängerbar) (B58)

### Ablagen

- > Mittelkonsole mit Ablagefach mit Rollo und entnehmbarem Doppelcupholder (J58)
- > Ablagefach in den Türen vorn
- > Handschuhfach offen (I09)
- > Ladekabeltasche (H15)

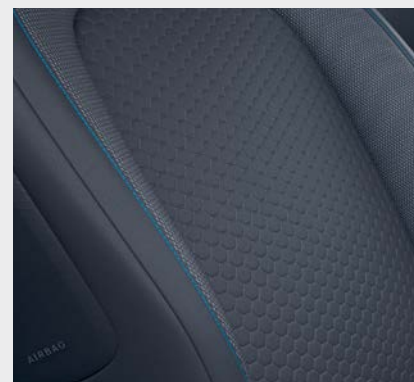
### Technik

- > 1-Gang-Getriebe (426)
- > Ladekabel für Wallbox und öffentliche Ladestationen (B49)
- > Elektrische Servolenkung (211)



## » Ausstattungslinie passion.

Die Linie passion (ICLA) hebt deinen smart optisch und technisch hervor. Mesh-Gewebe, **neues Sitzdesign** sowie **Ziernähte** geben dem Innenraum einen außergewöhnlichen Look. Und das **Multifunktionslenkrad** in Leder fühlt sich nicht nur gut an – es bietet auch noch jede Menge Komfort. Denn mit ihm bedienst du z.B. ganz leicht den Bordcomputer mit **8,9 cm (3,5") Farbdisplay** oder das Radio.



Polsterung in Stoff schwarz mit Ziernähten in blau (16U) wie abgebildet oder in weiß (15U)



38,1 cm (15") Leichtmetallräder (R32)

### Exterieur

- > 38,1 cm (15") Leichtmetallräder im 4-Speichen-Design in schwarz lackiert und glanzgedreht (R32)
- > Außenspiegelkappen in tridion Farbe (V18), nicht i. V. m. tridion Sicherheitszelle in black
- > Türgriffe lackiert (forfour), nicht i. V. m. Karosserie in black
- > Serviceabdeckung abschließbar (V32)

### Interieur

- > Polsterung in Stoff schwarz mit Ziernähten in weiß (15U), Instrumententafel und Türmittelfeld in Stoff schwarz und Akzentteile in schwarz/grau (54U)
- > Polsterung in Stoff schwarz mit Ziernähten in blau (16U), Instrumententafel und Türmittelfelder in Stoff schwarz und Akzentteile in grau/schwarz/blau (59U), alternativ ohne Aufpreis
- > Multifunktionslenkrad im 3-Speichen-Design in Leder mit Lenkradspange in anthrazit und grauen Ziernähten
- > Ablagefach in Heckklappe (J55) (fortwo)
- > Ablagefach in den Türen vorn mit Netz

### Komfort- und Funktionsausstattungen

- > Kombiinstrument mit farbigem 8,9 cm (3,5") Display in TFT-Technologie und Bordcomputer (K36)
- > Fondsitzbank mit Fondsitzlehnen klappbar 50/50 geteilt (S42) (forfour)
- > Klappschlüssel mit Funkfernbedienung (C68), Zweitschlüssel mit feststehendem Bart
- > Türöffner innen in Chrom matt
- > Leseleuchten für Fahrer und Beifahrer
- > Pompadourtasche an Fahrer- und Beifahrerrückenlehne (forfour)
- > Kosmetik-Spiegel in Sonnenblende für Fahrer und Beifahrer
- > Kofferraumbeleuchtung (fortwo), bereits Serienausstattung beim smart EQ forfour

## » Ausstattungslinie pulse.

Die Ausstattungslinie pulse (ICSA) betont die Sportlichkeit deines smart mit individuellen Extras. Schwarz lackierte und glanzgedrehte **40,6 cm (16") Leichtmetallräder** verleihen dem Exterieur seine dynamische Note. Innen betont das **Multifunktions-Sportlenkrad** in Leder und die **Sportpedalanlage** aus gebürstetem Edelstahl die dynamischen Ambitionen.



Sportpedalanlage aus gebürstetem Edelstahl mit Gummknöpfen



40,6 cm (16") Leichtmetallräder (R91)

### Exterieur

- > 40,6 cm (16") Leichtmetallräder im 5-Doppelspeichen-Design in schwarz lackiert und glanzgedreht (R91)
- > Außenspiegelkappen in tridion Farbe (V18)
- > Türgriffe lackiert (forfour)
- > Serviceabdeckung abschließbar (V32)

### Interieur

- > Polsterung in Stoff schwarz mit Ziernähten in weiß (15U), Instrumententafel und Türmittelfeld in Stoff schwarz und Akzentteile in schwarz/grau (54U)
- > Polsterung in Stoff schwarz mit Ziernähten in blau (16U), Instrumententafel und Türmittelfelder in Stoff schwarz und Akzentteile in grau/schwarz/blau (59U), alternativ ohne Aufpreis
- > Multifunktions-Sportlenkrad im 3-Speichen-Design in Leder mit Lenkradspange in anthrazit und grauen Ziernähten
- > Sportpedalanlage aus gebürstetem Edelstahl mit Gummknöpfen
- > Ablagefach in Heckklappe (J55) (fortwo)
- > Ablagefach in den Türen vorn mit Netz

### Komfort- und Funktionsausstattungen

- > Kombiinstrument mit farbigem 8,9 cm (3,5") Display in TFT-Technologie und Bordcomputer (K36)
- > Fondsitzbank mit Fondsitzlehnen klappbar 50/50 geteilt (S42) (forfour)
- > Klappschlüssel mit Funkfernbedienung (C68), Zweitschlüssel mit feststehendem Bart
- > Türöffner innen in Chrom matt
- > Leseleuchten für Fahrer und Beifahrer
- > Pompadourtasche an Fahrer- und Beifahrerrückenlehne (forfour)
- > Kosmetik-Spiegel in Sonnenblende für Fahrer und Beifahrer
- > Kofferraumbeleuchtung (fortwo), bereits Serienausstattung beim smart EQ forfour



## » Ausstattungslinie prime.

Die Ausstattungslinie prime (ICVA) ergänzt deinen smart um viele hochwertige Extras, die du sehen und spüren kannst. Hochwertige **40,6 cm (16") Leichtmetallräder** heben die elegante Seite deines smart hervor. Die **Ledersitze** mit grauen Ziernähten sehen schick aus und verwöhnen dich auch mit **integrierter Sitzheizung**.



Linie prime, Polsterung Leder schwarz mit Ziernähten in grau (25U)



40,6 cm (16") Leichtmetallräder (R56)

### Exterieur

- > 40,6 cm (16") Leichtmetallräder im 8-Y-Speichen-Design in schwarz lackiert und glanzgedreht (R56)
- > Außenspiegelkappen in tridion Farbe (V18)
- > Türgriffe lackiert (forfour)
- > Serviceabdeckung abschließbar (V32)

### Interieur

- > Sitze mit Polsterung in Leder schwarz mit Ziernähten in grau (25U)
- > Instrumententafel und Türmittelfelder in Stoff schwarz und Akzentteile in schwarz (61U)
- > Multifunktionslenkrad im 3-Speichen-Design in Leder mit Lenkradspange in anthrazit und grauen Ziernähten
- > Ablagefach in Heckklappe (J55) (fortwo)
- > Ablagefach in den Türen vorn mit Netz
- > Fußmatten Velours schwarz (I40)
- > Universelle Vorrüstung für smart Zubehör (866) (forfour)

### Komfort- und Funktionsausstattungen

- > Kombiinstrument mit farbigem 8,9 cm (3,5") Display in TFT-Technologie und Bordcomputer (K36)
- > Sitzheizung für Fahrer und Beifahrer (873)
- > Klappschlüssel mit Funkfernbedienung (C68), Zweitschlüssel mit feststehendem Bart
- > Türöffner innen in Chrom matt
- > Leseleuchten für Fahrer und Beifahrer
- > Pompadourtasche an Fahrer- und Beifahrerrückenlehne
- > Kosmetik-Spiegel in Sonnenblende für Fahrer und Beifahrer
- > Kofferraumbeleuchtung (fortwo), bereits Serienausstattung beim smart EQ forfour

## » Sondermodell smart EQ fortwo & cabrio – edition one.

Mit der edition one startest du sportlich ins Zeitalter der elektrischen Mobilität: Die limitierten Sondermodelle überzeugen aus jeder Perspektive mit ihrem dynamischen Design und auffälligen Akzentlackierungen. Die **BRABUS Monoblock XI Leichtmetallräder**, der edition one Heckdiffusoreinsatz sowie die sportliche **Seitenfolierung** komplettieren den Look – ob als smart EQ fortwo, cabrio oder forfour.

Preis Euro  
exkl. MwSt.

| Code        | Sondermodell             |          |
|-------------|--------------------------|----------|
| P24+<br>W24 | edition one <sup>1</sup> | 4.000,01 |



smart EQ fortwo edition one



smart EQ fortwo cabrio edition one

### Exterieur smart EQ fortwo & cabrio

- > Selected-Color-Paket asphalt grey: bodypanels in asphalt grey, tridion Sicherheitszelle in asphalt grey
- > Kühlerverkleidung in black
- > edition spezifische Seitenfolierung in schwarz glänzend
- > BRABUS Frontspoiler in schwarz glänzend
- > BRABUS Seitenschweller in asphalt grey mit Akzentteilen in schwarz glänzend
- > Lufteinlass lackiert in rot und BRABUS Zierteil Lufteinlass in schwarz glänzend
- > Heckschürze in asphalt grey mit edition spezifischem Heckdiffusoreinsatz in schwarz glänzend mit roten Akzenten
- > 40,6 cm (16") BRABUS Monoblock XI Leichtmetallräder in schwarz glänzend mit roter Hinterdrehung (inkl. BRABUS Radschraubenabdeckungen) mit Bereifung vorn 185/50 R16, hinten 205/45 R16 (R44)
- > Außenspiegelkappen lackiert in schwarz glänzend
- > smart Schriftzug an der Front und am Heck in schwarz glänzend
- > smart EQ fortwo Logo im Spiegel-dreieck und am Heck
- > Volldach mit Stoffbezug in schwarz (fortwo)
- > tritop Textilverdeck in black (cabrio)<sup>2</sup>

### Interieur

- > edition spezifischer BRABUS Schaltknauf
- > edition spezifische BRABUS Fußmatten Velours schwarz mit eingesticktem edition one Logo



## » Sondermodell smart EQ forfour – edition one.

Preis Euro  
exkl. MwSt.

| Code | Sondermodell             | forfour  |
|------|--------------------------|----------|
| P24  | edition one <sup>1</sup> | 2.512,61 |



smart EQ forfour edition one



smart EQ forfour edition one

### Exterieur smart EQ forfour

- > Karosserie und tridion Sicherheitszelle in ice white
- > Kühlerverkleidung in black
- > edition spezifische Seitenfolierung in schwarz glänzend
- > BRABUS Zierteil Lufteinlass in schwarz glänzend
- > Heckschürze in ice white mit Heckdiffusoreinsatz edition spezifisch lackiert in schwarz glänzend
- > Wärmedämmendes, dunkel getöntes Glas für hintere Seitenfenster und Heckscheibe (E21)
- > 40,6 cm (16") BRABUS Monoblock XI Leichtmetallräder in schwarz glänzend mit roter Hinterdrehung (inkl. BRABUS Radschraubenabdeckungen) mit Bereifung vorn 185/50 R16, hinten 205/45 R16 (R44)
- > Außenspiegelkappen lackiert in schwarz glänzend
- > smart Schriftzug an der Front und am Heck in schwarz glänzend
- > smart EQ forfour Logo auf der B-Säule und am Heck

### Interieur

- > edition spezifischer BRABUS Schaltknauf
- > edition spezifische BRABUS Fußmatten Velours schwarz mit eingesticktem edition one Logo

## » Ausstattungspakete.

### plus.

Starte mit Komfortvorsprung: Zum Beispiel verstellst du für deine perfekte Sitzposition den Fahrersitz und die Lenksäule in der Höhe. Dank abschließbarem Handschuhfach bist du auch auf Shoppingtouren ganz entspannt. Und 38,1 cm (15") Leichtmetallräder werten deinen smart optisch auf.

#### Bestandteile des Plus-Pakets<sup>1</sup> (P23)

- > 38,1 cm (15") Leichtmetallräder im 4-Doppelspeichen-Design (R35)
- > Fahrersitz höhenverstellbar (S55)
- > Rückenlehnenverstellung mit One-touch-Funktion für Fahrer und Beifahrer
- > Lenksäule höhenverstellbar (J37)
- > Außenspiegel elektrisch einstell- und beheizbar (V21)
- > Fensterheber elektrisch mit Komfortbetätigung und Einklemmschutz (584)
- > Handschuhfach abschließbar (I63)
- > Laderaumabdeckung (Rollo) mit Netztasche (723) (fortwo & fortwo cabrio)
- > Pannenset mit Luftkompressor und Dichtmittel (B51)

### advanced.

Das Advanced-Paket vernetzt dich noch umfassender mit deinem Fahrzeug und der Umwelt. Beispielsweise steuerst du mit dem smart Media-System<sup>3</sup> die Smartphone-Inhalte und Apps per hochwertigem Multi-Touch-Display. Die akustische Einparkhilfe hinten leitet dich auch in die enge Parklücke.

#### Bestandteile des Advanced-Pakets<sup>2</sup> (P43)

- > **Beinhaltet alle Bestandteile des Plus-Pakets (P23) und zusätzlich:**
- > smart Media-System<sup>3</sup> (535) oder smart Media-System connect<sup>4</sup> (520)
- > Smartphone-Integration (14U)
- > TomTom live Dienste, 3 Jahre ab Aktivierung (B55), nur i. V. m. smart Media-System<sup>3</sup> (535)
- > Mittelkonsole mit Rollo und Mittelarmlehne vorn (klappbar) (J59)
- > Einparkhilfe hinten mit akustischer Warnung (220)

#### Highlights Advanced-Paket



Mittelkonsole mit Rollo und Mittelarmlehne vorn (klappbar) (J59)



smart Media-System connect<sup>4</sup> (520)

<sup>1</sup> Das Plus-Paket ist optional verfügbar für die Serienausstattung. In den Ausstattungslinien passion, pulse und prime sind die Ausstattungsmerkmale des Plus-Pakets bereits inklusive. Leichtmetallräder können abweichen. <sup>2</sup> Das Advanced-Paket ist nicht verfügbar mit der Serienausstattung. <sup>3</sup> smart Media-System voraussichtlich bestellbar bis Q1/2020 (fortwo) und Q2/2020 (forfour). <sup>4</sup> smart Media-System connect voraussichtlich bestellbar ab Q1/2020 (fortwo) und Q2/2020 (forfour).



## » Ausstattungspakete.

### premium.

Das smart Lebensgefühl spürst du mit dem Premium-Paket noch intensiver: mit viel Tageslicht dank Panoramadach, bequemer Bedienung von Apps und Smartphone-Inhalten über das Multi-Touch-Display des smart Media-Systems<sup>2</sup> sowie noch mehr Komfort beim Parken dank Einparkhilfe und Rückfahrkamera.

#### Bestandteile des Premium-Pakets<sup>1</sup> (P44)

- > **Beinhaltet alle Bestandteile des Plus-Pakets (P23) und zusätzlich:**
- > Panoramadach mit Sonnenschutz (E22) (fortwo & forfour)
- > Windschott (I36) (forttwo cabrio)
- > Haltegurt zur Befestigung von Gegenständen auf dem Beifahrersitz (J66)
- > Ablagenetz an Mittelkonsole (I57)
- > smart Media-System<sup>2</sup> (535) oder smart Media-System connect<sup>3</sup> (520)
- > Smartphone-Integration (14U)
- > TomTom live Dienste, 3 Jahre ab Aktivierung (B55), nur i. V. m. smart Media-System<sup>2</sup> (535)
- > Mittelkonsole mit Rollo und Mittelarmlehne vorn (klappbar) (J59)
- > Einparkhilfe hinten und Rückfahrkamera (V52)

#### Highlights Premium-Paket



Panoramadach mit Sonnenschutz (E22)



smart Media-System connect<sup>3</sup> (520)



Haltegurt zur Befestigung von Gegenständen auf dem Beifahrersitz (J66)

<sup>1</sup> Das Premium-Paket ist nicht verfügbar mit der Serienausstattung. <sup>2</sup> smart Media-System voraussichtlich bestellbar bis Q1/2020 (fortwo) und Q2/2020 (forfour). <sup>3</sup> smart Media-System connect voraussichtlich bestellbar ab Q1/2020 (fortwo) und Q2/2020 (forfour).

## » Ausstattungspakete.

### exclusive.

Mit dem Exclusive-Paket erstrahlt dein smart in jeder Hinsicht im besten Licht. Hochmoderne Voll-LED-Scheinwerfer lassen dich die Fahrbahn besser sehen. An Kreuzungen erweitert das Abbiegelicht dein Sichtfeld. Und im Interieur setzt die Ambientebeleuchtung das moderne Design in Szene.

#### Bestandteile des Exclusive-Pakets<sup>1</sup> (P45)

- |  |  |
|--|--|
| <ul style="list-style-type: none"> <li>&gt; <b>Beinhaltet alle Bestandteile des Plus-Pakets (P23) und zusätzlich:</b></li> <li>&gt; Voll-LED-Scheinwerfer mit Fern- und Abblendlicht sowie integriertem Fahrtrichtungsanzeiger und Tagfahrlicht (K32)</li> <li>&gt; Nebelscheinwerfer mit Abbiegelicht (U37)</li> <li>&gt; Regen- und Lichtsensor (V54)</li> <li>&gt; Ambientebeleuchtung mit indirekter Beleuchtung der Fronttüren, der Fußräume von Fahrer und Beifahrer sowie der Mittelkonsole (877)</li> <li>&gt; Innenspiegel automatisch abblendend (J43)</li> <li>&gt; Einparkhilfe hinten und Rückfahrkamera (V52)</li> </ul> | <ul style="list-style-type: none"> <li>&gt; Panoramadach mit Sonnenschutz (E22) (fortwo cabrio)</li> <li>&gt; Windschott (I36) (fortwo cabrio)</li> <li>&gt; Haltegurt zur Befestigung von Gegenständen auf dem Beifahrersitz (J66)</li> <li>&gt; Ablagenetz an Mittelkonsole (I57)</li> <li>&gt; smart Media-System<sup>2</sup> (535) oder smart Media-System connect<sup>3</sup> (520)</li> <li>&gt; Smartphone-Integration (14U)</li> <li>&gt; TomTom live Dienste, 3 Jahre ab Aktivierung (B55), nur i. V. m. smart Media-System<sup>2</sup> (535)</li> <li>&gt; Mittelkonsole mit Rollo und Mittelarmlehne vorn (klappbar) (J59)</li> </ul> |
|--|--|

#### Highlights Exclusive-Paket



Voll-LED-Scheinwerfer (K32)



Voll-LED-Heckleuchten



Panoramadach mit Sonnenschutz (E22)



Ambientebeleuchtung (877)



smart Media-System connect<sup>3</sup> (520)

<sup>1</sup> Das Exclusive-Paket ist nicht verfügbar mit der Serienausstattung. <sup>2</sup> smart Media-System voraussichtlich bestellbar bis Q1/2020 (fortwo) und Q2/2020 (four). <sup>3</sup> smart Media-System connect voraussichtlich bestellbar ab Q1/2020 (fortwo) und Q2/2020 (four).



## » Das smart Media-System.

### smart Media-System.

Ein praktischer Vorteil des smart Media-Systems ist die intuitive Bedienung über das hochauflösende 17,8 cm (7") Multi-Touch-Display mit Gestensteuerung oder alternativ über Spracheingabe. Auch mit der Freisprecheinrichtung über Bluetooth® bleiben die Hände am Lenkrad.

#### Bestandteile des smart Media-System<sup>1</sup> (535)

- > Schnelle Navigation mit Sehenswürdigkeiten in 3D-Darstellung inkl. Full Europe Map
- > Hochauflösendes 17,8 cm (7") Multi-Touch-Display
- > Charge-Spot-Finder zeigt nahegelegene Ladestationen an und führt den Fahrer bei Bedarf zur nächsten Station
- > MirrorLink® – kompatible Smartphone-Apps können auf das 17,8 cm (7") Multi-Touch-Display übertragen werden
- > Bluetooth® Audio-Streaming zum Abspielen von Musik

- > Android Auto™ ermöglicht die Nutzung verschiedener Funktionen des Smartphones mit Android-Betriebssystem über das smart Media-System
- > Telefonie über Bluetooth®-Verbindung inkl. Freisprecheinrichtung



smart Media-System<sup>1</sup> (535)

### smart Media-System connect.

Das smart Media-System connect kannst du intuitiv über das hochauflösende 20,2 cm (8") Multi-Touch-Display oder per Freisprecheinrichtung über Bluetooth® bedienen. Nutzt du das Media-System via Android Auto™ oder Apple CarPlay®, kannst du einige Funktionen auch über die Spracheingabe deines Handys steuern.

#### Bestandteile des smart Media-System connect<sup>2</sup> (520)

- > Hochauflösendes 20,2 cm (8") Multi-Touch-Display
- > Android Auto™: ermöglicht die Nutzung verschiedener Funktionen des Smartphones über das smart Media-System connect
- > Apple CarPlay®: ermöglicht die Nutzung verschiedener Funktionen des Smartphones über das smart Media-System
- > Bluetooth® Audio-Streaming zum Abspielen von Musik
- > Telefonie über Bluetooth®-Verbindung inkl. Freisprecheinrichtung

- > 2 USB-Typ-A-Anschlüsse
- > 1 AUX-Anschluss



smart Media-System connect<sup>2</sup> (520)

<sup>1</sup> smart Media-System voraussichtlich bestellbar bis Q1/2020 (fortwo) und Q2/2020 (forfour). <sup>2</sup> smart Media-System connect voraussichtlich bestellbar ab Q1/2020 (fortwo) und Q2/2020 (forfour).

## » Räder und Reifen.

Preis exkl. MwSt.

### In Serienausstattung verfügbar



**38,1 cm (15") Leichtmetallräder**  
im 4-Doppelspeichen-Design mit Bereifung  
VA 165/65 R15 auf 5J x 15 ET32,  
HA 185/60 R15 auf 5,5J x 15 ET42 **(R35)**



**38,1 cm (15") Leichtmetallräder**  
im 4-Speichen-Design in aerodynamischem  
Design mit Bereifung  
VA 165/65 R15 auf 5J x 15 ET32,  
HA 185/60 R15 auf 5,5J x 15 ET42 **(R36)**

Serie

168,07

### In Ausstattungslinie passion (ICLA) verfügbar



**38,1 cm (15") Leichtmetallräder**  
im 4-Speichen-Design in schwarz lackiert  
und glanzgedreht mit Bereifung  
VA 165/65 R15 auf 5J x 15 ET32,  
HA 185/60 R15 auf 5,5J x 15 ET42 **(R32)**



**38,1 cm (15") Leichtmetallräder**  
im 4-Doppelspeichen-Design mit Bereifung  
VA 165/65 R15 auf 5J x 15 ET32,  
HA 185/60 R15 auf 5,5J x 15 ET42 **(R35)**

Serie

Ohne Aufpreis



**38,1 cm (15") Leichtmetallräder**  
im 4-Speichen-Design in aerodynamischem  
Design mit Bereifung  
VA 165/65 R15 auf 5J x 15 ET32,  
HA 185/60 R15 auf 5,5J x 15 ET42 **(R36)**

168,07



## » Räder und Reifen.

Preis exkl. MwSt.

### In Ausstattungslinie pulse (ICSA) verfügbar



**40,6 cm (16") Leichtmetallräder**  
im 5-Doppelspeichen-Design in schwarz  
lackiert und glanzgedreht mit Bereifung  
VA 185/50 R16 auf 6J x 16 ET44,  
HA 205/45 R16 auf 6,5J x 16 ET40 **(R91)**

**Serie**



**40,6 cm (16") Leichtmetallräder**  
im 4-Doppelspeichen-Design in schwarz  
lackiert und glanzgedreht im aero-  
dynamischen Design mit Bereifung  
VA 185/50 R16 auf 6J x 16 ET44,  
HA 205/45 R16 auf 6,5J x 16 ET40 **(R57)**  
**Ohne Aufpreis**

### BRABUS Monoblock XI für pulse (ICSA)



**40,6 cm (16") BRABUS Monoblock XI  
Leichtmetallräder<sup>1</sup>**  
in anthrazit glänzend, inkl. BRABUS  
Radschraubenabdeckungen mit Bereifung  
VA 185/50 R16 auf 6J x 16 ET44,  
HA 205/45 R16 auf 6,5J x 16 ET40 **(R69)**  
**587,39**



**40,6 cm (16") BRABUS Monoblock XI  
Leichtmetallräder<sup>1</sup>**  
in anthrazit glänzend mit Glanzdrehung,  
inkl. BRABUS Radschraubenabdeckungen  
mit Bereifung  
VA 185/50 R16 auf 6J x 16 ET44,  
HA 205/45 R16 auf 6,5J x 16 ET40 **(R62)**  
**587,39**



**40,6 cm (16") BRABUS Monoblock XI  
Leichtmetallräder<sup>1</sup>**  
in schwarz glänzend mit silberner Hinter-  
drehung, inkl. BRABUS Radschrauben-  
abdeckungen mit Bereifung  
VA 185/50 R16 auf 6J x 16 ET44,  
HA 205/45 R16 auf 6,5J x 16 ET40 **(R51)**  
**587,39**

<sup>1</sup> Voraussichtlich erhältlich ab Q1/2020.

## » Räder und Reifen.

Preis exkl. MwSt.

### In Ausstattungslinie prime (ICVA) verfügbar



**40,6 cm (16") Leichtmetallräder**  
im 8-Y-Speichen-Design in schwarz  
lackiert und glanzgedreht mit Bereifung  
VA 185/50 R16 auf 6J x 16 ET44,  
HA 205/45 R16 auf 6,5J x 16 ET40 **(R56)**

Serie



**40,6 cm (16") Leichtmetallräder**  
im 5-Doppelspeichen-Design in schwarz  
lackiert und glanzgedreht mit Bereifung  
VA 185/50 R16 auf 6J x 16 ET44,  
HA 205/45 R16 auf 6,5J x 16 ET40 **(R91)**

Ohne Aufpreis



**40,6 cm (16") Leichtmetallräder**  
im 4-Doppelspeichen-Design in schwarz  
lackiert und glanzgedreht im aero-  
dynamischen Design mit Bereifung  
VA 185/50 R16 auf 6J x 16 ET44,  
HA 205/45 R16 auf 6,5J x 16 ET40 **(R57)**  
**Ohne Aufpreis**

### BRABUS Monoblock XI für prime (ICVA)



**40,6 cm (16") BRABUS Monoblock XI  
Leichtmetallräder<sup>1</sup>**  
in anthrazit glänzend, inkl. BRABUS  
Radschraubenabdeckungen mit Bereifung  
VA 185/50 R16 auf 6J x 16 ET44,  
HA 205/45 R16 auf 6,5J x 16 ET40 **(R69)**  
**587,39**



**40,6 cm (16") BRABUS Monoblock XI  
Leichtmetallräder<sup>1</sup>**  
in anthrazit glänzend mit Glanzdrehung,  
inkl. BRABUS Radschraubenabdeckungen  
mit Bereifung  
VA 185/50 R16 auf 6J x 16 ET44,  
HA 205/45 R16 auf 6,5J x 16 ET40 **(R62)**  
**587,39**



**40,6 cm (16") BRABUS Monoblock XI  
Leichtmetallräder<sup>1</sup>**  
in schwarz glänzend mit silberner Hinter-  
drehung, inkl. BRABUS Radschrauben-  
abdeckungen mit Bereifung  
VA 185/50 R16 auf 6J x 16 ET44,  
HA 205/45 R16 auf 6,5J x 16 ET40 **(R51)**  
**587,39**

<sup>1</sup> Voraussichtlich erhältlich ab Q1/2020.



## » Farben & Lacke – smart EQ fortwo & cabrio.

### bodypanels.



black  
(uni) (ECAO)  
**Serie**



white  
(uni) (EAOZ)  
**168,07**



carmine red  
(metallic) (EAWO)  
**352,94**



cool silver  
(metallic) (EDAO)  
**352,94**



gold beige<sup>1</sup>  
(metallic) (EABO)  
**352,94**



lime green<sup>2</sup>  
(uni) (EDQO)  
**352,94**



midnight blue<sup>3</sup>  
(metallic) (EDDO)  
**352,94**



moon white  
(matt) (EDEO)  
**420,17**



titania grey  
(matt) (EAIO)  
**420,17**

### tridion Sicherheitszelle.



black  
(uni) (EN1U)  
**Serie**



white  
(uni) (EN3U)  
**210,08**



carmine red  
(metallic) (EB6U)  
**210,08**



cool silver  
(metallic) (EN2U)  
**210,08**



gold beige  
(metallic) (EB5U)  
**210,08**



graphite grey  
(matt) (EM1U)  
**294,12**

### tritop Textilverdeck. (smart EQ fortwo cabrio)



black  
(740)  
**Serie**



red  
(746)  
**126,05**

### tailor made tritop Textilverdeck. (smart EQ fortwo cabrio)



grey  
(747)  
**836,97**



light beige  
(741)  
**836,97**



brown  
(748)  
**836,97**

Preis  
exkl. MwSt.

<sup>1</sup> Nicht empfohlen in Verbindung mit tridion Sicherheitszelle in carmine red. <sup>2</sup> Nicht verfügbar in Verbindung mit tridion Sicherheitszelle in carmine red oder gold beige. <sup>3</sup> Nicht verfügbar in Verbindung mit tridion Sicherheitszelle in carmine red.

## » Farben & Lacke – smart EQ forfour.

Preis  
exkl. MwSt.

### Karosserie.



black  
(uni) (ECNO)  
Serie



white  
(uni) (EBZO)  
168,07



cadmium red<sup>1</sup>  
(metallic) (EAP0)  
352,94



cool silver  
(metallic) (ECBO)  
352,94



graphite grey  
(metallic) (EDCO)  
352,94



ice white<sup>2</sup>  
(metallic) (EANO)  
352,94



lava orange<sup>3</sup>  
(metallic) (EDBO)  
352,94



steel blue<sup>4</sup>  
(metallic) (ECCO)  
352,94



autumn brown<sup>5</sup>  
(metallic) (EBCO)  
352,94

### tridion Sicherheitszelle.



black  
(uni) (EN4U)  
Serie



white  
(uni) (EN6U)  
210,08



cadmium red  
(metallic) (ER4U)  
210,08



cool silver  
(metallic) (EN9U)  
210,08



graphite grey  
(metallic) (ER3U)  
210,08



ice white  
(metallic) (EB3U)  
210,08



lava orange  
(metallic) (EN5U)  
210,08

<sup>1</sup> Nicht verfügbar in Verbindung mit tridion Sicherheitszelle in lava orange. Nicht empfohlen in Verbindung mit tridion Sicherheitszelle in ice white. <sup>2</sup> Nicht empfohlen in Verbindung mit tridion Sicherheitszelle in cadmium red und lava orange. <sup>3</sup> Nicht verfügbar in Verbindung mit tridion Sicherheitszelle in cadmium red. Nicht empfohlen in Verbindung mit tridion Sicherheitszelle in ice white. <sup>4</sup> Nicht verfügbar in Verbindung mit tridion Sicherheitszelle in cadmium red und lava orange. <sup>5</sup> Nicht verfügbar in Verbindung mit tridion Sicherheitszelle in cadmium red und lava orange.



## » Sonderausstattung.

Preis  
exkl. MwSt.

| Code | Laden.  |               |
|------|---|---------------|
| 908  | 22 kW-Bordlader <sup>1</sup> mit Schnellladefunktion  | <b>Serie</b>  |
| P53  | Ladekabel-Paket <sup>1</sup><br>bestehend aus Ladekabel für Haushaltssteckdose (B48) und<br>Ladekabel für Wallbox und öffentliche Ladestationen (B49) | <b>252,10</b> |
| Code | smart „ready to“-Services.  |               |
| 54P  | smart „ready to“-Modul <sup>2</sup>   | <b>399,16</b> |
| 55P  | Schlüssel- und Kartenhalter für<br>smart „ready to“-Modul <sup>3</sup>  | <b>79,83</b>  |
| Code | Exterieur.  |               |
| R94  | Ganzjahresreifen <sup>4</sup>   | <b>134,45</b> |
| E55  | Faltdach (forfour)  | <b>831,93</b> |
| E21  | Dunkel getöntes Glas (wärmedämmend) für hintere Seitenfenster<br>und Heckscheibe (forfour)  | <b>142,86</b> |

Preis  
exkl. MwSt.

| Code | Sicherheit.   |                                |
|------|---|--------------------------------|
| H11  | Warndreieck   | <b>10,92</b>                   |
| H12  | Verbandstasche  | <b>16,81</b>                   |
| 70B  | Warnweste   | <b>4,21</b>                    |
| 71B  | Warnwesten für alle Insassen  | <b>16,81</b>                   |
| V19  | Diebstahlwarnanlage   | <b>252,10</b>                  |
| Code | Technik.  |                                |
| C04  | Digitales Radio   | <b>Serie</b>                   |
| 810  | JBL Soundsystem <sup>5</sup><br>> Inklusive 6-Kanal-DSP-Verstärker mit einer Gesamtleistung<br>von 240 W in Verbindung mit 8 Hochleistungslautsprechern<br>inklusive entnehmbarem Subwoofer im Kofferraum (fortwo)<br>> Inklusive 5-Kanal-DSP-Verstärker mit einer Gesamtleistung<br>von 200 W in Verbindung mit 6 Hochleistungslautsprechern<br>inklusive entnehmbarem Subwoofer im Kofferraum<br>(fortwo cabrio)<br>> Inklusive 8-Kanal-DSP-Verstärker mit einer Gesamtleistung<br>von 320 W in Verbindung mit 12 Hochleistungslautsprechern<br>inklusive entnehmbarem Subwoofer im Kofferraum (forfour)<br>In Verbindung mit smart EQ fortwo<br>In Verbindung mit smart EQ forfour | <b>457,98</b><br><b>516,81</b> |

<sup>1</sup> Die elektrischen smart Fahrzeuge mit der Ausstattung 22 kW-Bordlader mit Schnellladefunktion (908) können neben der Wallbox alternativ auch an einer Haushaltssteckdose geladen werden. Die Ladezeit des Schnellladers an der Haushaltssteckdose ist aufgrund des geringeren Wirkungsgrads gegenüber der Serie erhöht. Wenn du deinen elektrischen smart an einer Haushaltssteckdose eines älteren Gebäudes oder in der Nähe von Industrieanlagen laden möchtest, empfehlen wir, deine Haushaltssteckdose vorab von deinem Fachelektriker auf Eignung prüfen zu lassen. <sup>2</sup> Nur in Verbindung mit Advanced-Paket (P43), Premium-Paket (P44), Exclusive-Paket (P45). Vorrüstung für Connectivity-Services. Nutzung der smart „ready to“-Services ist kostenlos nach Registrierung und Zustimmung zu den Nutzungsbedingungen möglich. <sup>3</sup> Nur in Verbindung mit (54P) – smart „ready to“-Modul. <sup>4</sup> Nicht in Verbindung mit R56, R57, R91 (40,6 cm (16") Leichtmetallräder). <sup>5</sup> Nur in Verbindung mit Exclusive-Paket.

## » Sonderausstattung.

Preis  
exkl. MwSt.

| Code | Interieur.  |        |
|------|---|--------|
| U14  | Winter-Paket <sup>1</sup> <ul style="list-style-type: none"><li>&gt; Erweiterte Innenraumisolierung an den Türinnenverkleidungen und am Cockpit</li><li>&gt; Sitzheizung für Fahrer und Beifahrer, bei smart EQ forfour auch Sitzheizung im Fond (873)</li><li>&gt; Multifunktionslenkrad beheizt (443)</li></ul> |        |
|      | In Verbindung mit smart EQ fortwo   | 344,54 |
|      | In Verbindung mit smart EQ fortwo und prime (ICVA)  | 168,07 |
|      | In Verbindung mit smart EQ forfour  | 537,82 |
|      | In Verbindung mit smart EQ forfour und prime (ICVA)   | 344,54 |
| I40  | Fußmatten Velours schwarz   | 32,77  |
| H02  | Zierelement in Carbon-Optik <sup>1</sup>  | 168,07 |
| H03  | Zierelement lackiert in gold beige <sup>1</sup>   | 168,07 |
| H04  | Zierelement in blau mit Wabenmuster <sup>1</sup>  | 168,07 |
| H05  | Zierelement in Holz-Optik <sup>1</sup>  | 168,07 |

### Highlights Sonderausstattung Interieur



Zierelement in Carbon-Optik<sup>1</sup> (H02)



Zierelement lackiert in gold beige<sup>1</sup> (H03)



Zierelement in blau mit Wabenmuster<sup>1</sup> (H04)



Zierelement in Holz-Optik<sup>1</sup> (H05)

<sup>1</sup> Nur in Verbindung mit Ausstattungslinie passion, pulse, prime.

## » smart BRABUS tailor made – Pakete und Optionen.

Jeder smart ist etwas Besonderes, doch mit den nahezu unendlichen Gestaltungsmöglichkeiten von smart BRABUS tailor made wird dein **smart EQ fortwo oder fortwo cabrio** zum Unikat: Wähle zunächst aus den Ausstattungslinien passion, pulse und prime, um dann mit der Individualisierung zu starten – entweder mit dem **tailor made Color-Paket** fürs **Exterieur**, mit dem **tailor made Leder-Paket** für dein **Interieur** oder dem **tridion & Style Kombinationspaket**. Zum Schluss buchst du noch alle gewünschten Pakete hinzu, mit denen dein smart so unverwechselbar wird.

Preis  
exkl. MwSt.

| Code | tailor made Kombinationspaket   |                 |
|------|---|-----------------|
| W41  | <b>tridion &amp; Style-Paket</b>  | <b>2.940,34</b> |
|      | <ul style="list-style-type: none"> <li>&gt; Individuallackierung tridion (EGOU+W03/EMOU+W03)</li> <li>&gt; Interieur Color-Paket (W10)</li> <li>&gt; Interieur Style-Paket (W13)</li> </ul> |                 |

Das tridion & Style-Paket kann durch zusätzliche Exterieur/Interieur Pakete oder Optionen erweitert werden.

| Code             | Exterieur   | Preis<br>exkl. MwSt. |
|------------------|---|----------------------|
| ECZO + W01       | <b>tailor made Color-Paket</b><br>Individuallackierung bodypanels (inkl. Kühlerverkleidung)   | <b>2.520,17</b>      |
| W06              | <b>Color-Paket Option Lackart<sup>1</sup></b> , Sonderlackierung Effekt- oder Mattlack  | <b>587,39</b>        |
| W04              | <b>Individuallackierung Leichtmetallräder<sup>2</sup></b>   | <b>839,50</b>        |
| W05              | <b>Exterieur Style-Paket<sup>2</sup></b><br>BRABUS Frontspoiler, Seitenschweller, Heckdiffusor individuell lackiert; BRABUS Dachkantenspoiler in schwarz lackiert (fortwo); BRABUS dritte Bremsleuchte in Rauchglas-Optik | <b>1.679,83</b>      |
| EGOU / EMOU+ W03 | <b>Individuallackierung tridion Sicherheitszelle<sup>3</sup></b> , glänzend (EGOU) oder matt (EMOU) (inkl. Außenspiegelkappen, Tankdeckel, Dachholmen (fortwo cabrio) und Rückleuchtenumrandungen)                        | <b>1.931,93</b>      |
|                  | <b>tailor made tritop Textilverdeck</b> (fortwo cabrio), elektrisch, mit Glasheckscheibe (beheizt)  | <b>836,97</b>        |
| 747              | grey, Innenhimmel in grau   |                      |
| 741              | light beige, Innenhimmel in grau  |                      |
| 748              | brown, Innenhimmel in grau  |                      |
| Code             | Interieur   |                      |
| F10 + W02        | <b>tailor made Leder-Paket</b> – beleaderte Instrumententafel, Türmittelfelder und Sitze mit individuellem Nahtverlauf; zusätzlicher Paketinhalt BRABUS Velours-Fußmatten   | <b>3.360,50</b>      |
| W09              | <b>Leder-Paket Option Lenkrad<sup>4</sup></b><br>Lenkradkranz individuell beleadert (inkl. Nahtfarbe)   | <b>419,33</b>        |
| W10              | <b>Interieur Color-Paket<sup>3</sup></b><br>Rahmen Kombiinstrument, Rahmen Zusatzinstrument und Ringe Lüftungsdüsen – individuell lackiert  | <b>587,39</b>        |
| W13              | <b>Interieur Style-Paket<sup>3</sup></b><br>BRABUS Schaltknauf, BRABUS Handbremsgriff in Aluminium, BRABUS Pedalauflagen, BRABUS Einstiegsleisten   | <b>503,36</b>        |

<sup>1</sup> Nur in Verbindung mit tailor made Color-Paket (W01). <sup>2</sup> Nur in Verbindung mit tailor made Color-Paket (W01) und/oder tailor made Leder-Paket (W02) und/oder tridion & Style-Paket (W41). <sup>3</sup> Nur in Verbindung mit tailor made Color-Paket (W01) oder tailor made Leder-Paket (W02). <sup>4</sup> Nur in Verbindung mit tailor made Leder-Paket (W02).



## » Finanzdienste.

### Volle Flexibilität. Nicht nur im Straßenverkehr.

Mit einem smart entscheidet man sich für ein außergewöhnliches Automobil. Und für eine Menge Flexibilität – besonders in Verbindung mit unseren Finanzdienstleistungen. So kommen Sie mit unseren verschiedenen Finanzierungs- und Leasingprodukten clever und schnell ans Steuer Ihres smart. Und unsere Versicherungsprodukte sorgen dafür, dass Sie jederzeit optimal geschützt sind.

#### Leasing

Sie wollen immer das neueste Fahrzeug fahren und dabei nur für die Nutzung zahlen?

#### Versicherung

Jederzeit perfekt geschützt? Fahren Sie auf Nummer sicher zu attraktiven Konditionen.

#### Finanzierung

Sie möchten Ihren smart nicht gleich, sondern in bequemen Raten bezahlen?

#### Service

Sie möchten Ihr Fahrzeug in bestem Zustand und die Kosten im Blick behalten?

### Wir bringen Sie weiter. Für mehr finanzielle Mobilität.

Wer viel vorhat, braucht einen Finanzdienstleister, der viel bewegen kann. Mercedes-Benz Financial Services hilft Ihnen, finanziell jederzeit flexibel zu bleiben. Mercedes-Benz Financial Services ist eine Marke der Daimler Financial Services und einer der weltweit größten Fahrzeug-Finanzierer.

In enger Zusammenarbeit mit den Daimler-Marken bietet Mercedes-Benz Financial Services seinen Kunden Fahrzeuge und Finanzdienstleistungen aus einer Hand. Abgestimmt auf ihre Bedürfnisse erhalten sowohl Privat- wie Geschäftskunden umfangreichen Service und maßgeschneiderte Finanzdienstleistungen.

Mercedes Benz Financial Services Austria GmbH

Mercedes-Benz Platz 1

5301 Eugendorf

[www.mercedes-benz.at](http://www.mercedes-benz.at)

## » Leasing.

### Leasing.

Dein smart auf Zeit. Individuelle Leasingangebote für deinen neuen smart.

#### Leasing

Es kann große Vorzüge haben, kleine Raten zu zahlen. Leasing ist eine interessante Alternative zum Barkauf. Sie zahlen dabei nur für die Nutzung und profitieren so von günstigen monatlichen Raten. Bei gewerblicher Nutzung sind diese als Betriebsausgaben voll absetzbar. Freuen Sie sich auf Produkte, die Ihnen finanziellen Spielraum lassen.

#### Restwertleasing

Durch den durch Laufzeit und jährliche Fahrleistung sich ergebenden Restwert verringert sich Ihre monatliche Belastung. Sie zahlen für die Nutzung des Fahrzeuges und erhalten sich dadurch Ihre Liquidität. Durch das Einzahlen eines Depots oder einer Mietvorauszahlung kann die monatliche Rate Ihren Bedürfnissen und finanziellen Verhältnissen angepasst werden. Sie bezahlen lediglich die Wertminderung Ihres Wagens inklusive aller Finanzierungskosten.

#### Nutzenleasing

Durch den auf Basis der Laufzeit und der jährlichen Fahrleistung errechneten Restwert ergibt sich Ihre monatliche Leasingrate. Beim Nutzenleasing wird Ihnen der kalkulierte Restwert garantiert. Dadurch haben Sie keinerlei Verwertungs- bzw. Preisentwicklungsrisiko. Sie nutzen das Fahrzeug und entscheiden sich am Vertragsende, ob Sie es weiterhin nutzen oder dem Händler zurückgeben möchten. Weiters haben Sie die Möglichkeit, durch eine fixe Kalkulation das Zinsrisiko auszuschalten.

#### Finanzierungsleasing

Sie zahlen monatlich eine Leasingrate für Ihr Fahrzeug mit einem festen oder variablen Zins über die gesamte Laufzeit. Vorteil: Geringe Kapitalbindung – und Leasingraten, die sich als Betriebsausgaben geltend machen lassen. Diese Finanzierungsform verschafft gewerblichen Kunden vor allem im Nutzfahrzeugsegment den Vorteil, die steuerliche AfA-Dauer zu verkürzen und so Steuern zu sparen.

#### Operating Leasing

Die Leasing-Alternative mit Schlussrate, bei der Sie das Fahrzeug am Ende der Laufzeit dem Händler zurückgeben. So können Sie Ihr Wunschfahrzeug ohne Kapitalbindung mit geringen Leasingraten nutzen, die Sie als Betriebsausgaben absetzen können. Die gesamte Rate, inklusive einer möglichen Anzahlung, kann auf die Laufzeit verteilt als Betriebsaufwand gewinn- und steuermindernd geltend gemacht werden (der betrieblichen Nutzung entsprechend).

## » smart road assistance.

### **Wir helfen dir weiter.**

Von schneller Pannenhilfe bis zum Ersatzfahrzeug: Im Fall der Fälle sind wir für dich da. Denn smart road assistance ist beim Kauf deines smart inklusive – und erneuert sich mit jedem durchgeführten Service bei einem autorisierten smart Partner bis maximal 30 Jahre nach dem Kauf. So profitierst du fast überall in Europa von unserer schnellen Soforthilfe, z. B.:

- > Pannen- und Starthilfe
- > Abschleppen zu einem autorisierten smart Partner
- > Bereitstellung eines Ersatzfahrzeuges während der Reparatur bei einem autorisierten smart Partner (bis zu 3 Werktagen)
- > Übernahme der Kosten für Taxi, ÖPNV, sonstige alternative Verkehrsmittel
- > Hotelübernachtung während der Reparatur (bis zu 3 Nächten)
- > Alternativ zum Ersatzfahrzeug: Kostenübernahme für alternative Weiterreise per Bahn/Flugzeug
- > Fahrzeugrückführung nach erfolgter Reparatur

### **Deine Nummer sicher.**

Du erreichst smart road assistance in vielen Ländern rund um die Uhr unter der Tel.-Nr. **00800 2 777 7777**.



## » Technische Daten – smart EQ fortwo.



### smart EQ fortwo 60 kW (82 PS)

|   |               |
|---|---------------|
| <b>Motor/Bauart</b>   | Synchronmotor |
| <b>Dauerleistung in kW<sup>1</sup></b>  | 41            |
| <b>Max. Leistung in kW<sup>1</sup></b>  | 60            |
| <b>Max. Drehmoment in Nm<sup>1</sup></b>  | 160           |
| <b>Beschleunigung 0–60 km/h in s</b>  | 4,8           |
| <b>Beschleunigung 0–100 km/h in s</b>   | 11,6          |
| <b>Höchstgeschwindigkeit in km/h</b>  | 130           |
| <b>Batteriekapazität in kWh</b>   | 17,6          |
| <b>Batterietyp</b>  | Lithium-Ionen |
| <b>Anzahl Batteriezellen</b>  | 96            |
| <b>Bordlader in kW</b>  | 22            |
| <b>Ladezeit 10–80 % in Stunden<sup>2</sup></b><br>bei Aufladung an der Wallbox <sup>3</sup> oder einer<br>öffentlichen Ladestation (Mode 3) | < 40 min      |
| <b>Ladezeit 10–80 % in Stunden<sup>2</sup></b><br>bei Aufladung an der Haushaltssteckdose<br>(Mode 2)                                       | 8,5           |
| <b>Reichweite in km<sup>4, 5</sup></b>  | 135–120       |

|  |                   |
|--|-------------------|
| <b>Stromverbrauch (gewichtet)<br/>in kWh/100 km<sup>4, 5</sup></b> | 17,7–15,6         |
| <b>CO<sub>2</sub>-Emission (kombiniert) in g/km<sup>4, 5</sup></b> | 0                 |
| <b>Fahrzeuglänge/-breite/-höhe in mm</b>                           | 2.695/1.663/1.555 |
| <b>Radstand in mm</b>  | 1.873             |
| <b>Spurweite (vorn/hinten) in mm</b>                               | 1.469/1.430       |
| <b>Wendekreis in m (Bordstein zu Bordstein)</b>                    | 6,95              |
| <b>Gepäckraumvolumen in l<sup>6</sup></b>                          | 260–350           |
| <b>Leergewicht/Zuladung in kg<sup>7</sup></b>                      | 1.095/215         |

<sup>1</sup> Gemäß Richtlinie ECE R85 in der gegenwärtig geltenden Fassung. <sup>2</sup> Abhängig von der örtlichen Strominfrastruktur und dem eingestellten Ladestrom am Ladekabel. <sup>3</sup> Wallbox optional erhältlich. <sup>4</sup> Die angegebenen Werte wurden nach dem vorgeschriebenen Messverfahren ermittelt. Es handelt sich um „WLTP-CO<sub>2</sub>-Werte“ i.S.v. Art. 2 Nr. 3 Durchführungsverordnung (EU) 2017/1153. Stromverbrauch und Reichweite wurde auf der Grundlage der VO 692/2008/EG ermittelt. Stromverbrauch und Reichweite sind abhängig von der Fahrzeugkonfiguration. <sup>5</sup> Nach Pkw-EnVKV § 3 a. Die Angaben beziehen sich nicht auf ein einzelnes Fahrzeug und sind nicht Bestandteil des Angebots, sondern dienen allein Vergleichszwecken zwischen verschiedenen Fahrzeugtypen. <sup>6</sup> Bis Dach nach DIN 70020-1. <sup>7</sup> Angaben nach Richtlinie 92/21/EG in der Fassung 95/48/EG (Masse im fahrbereiten Zustand, mit Fahrer, 68 kg, und Gepäck, 7 kg) für Fahrzeuge in serienmäßiger Ausstattung. Sonderausstattungen und Zubehör erhöhen i. d. R. diesen Wert, wodurch sich die Nutzlast entsprechend verringert.

## » Technische Daten – smart EQ fortwo cabrio.



### smart EQ fortwo cabrio 60 kW (82 PS)

|   |               |
|---|---------------|
| <b>Motor/Bauart</b>   | Synchronmotor |
| <b>Dauerleistung in kW<sup>1</sup></b>  | 41            |
| <b>Max. Leistung in kW<sup>1</sup></b>  | 60            |
| <b>Max. Drehmoment in Nm<sup>1</sup></b>  | 160           |
| <b>Beschleunigung 0–60 km/h in s</b>  | 4,9           |
| <b>Beschleunigung 0–100 km/h in s</b>   | 11,9          |
| <b>Höchstgeschwindigkeit in km/h</b>  | 130           |
| <b>Batteriekapazität in kWh</b>   | 17,6          |
| <b>Batterietyp</b>  | Lithium-Ionen |
| <b>Anzahl Batteriezellen</b>  | 96            |
| <b>Bordlader in kW</b>  | 22            |
| <b>Ladezeit 10–80 % in Stunden<sup>2</sup></b><br>bei Aufladung an der Wallbox <sup>3</sup> oder einer<br>öffentlichen Ladestation (Mode 3) | < 40 min      |
| <b>Ladezeit 10–80 % in Stunden<sup>2</sup></b><br>bei Aufladung an der Haushaltssteckdose<br>(Mode 2)                                       | 8,5           |
| <b>Reichweite in km<sup>4, 5</sup></b>  | 132–119       |

|  |                   |
|--|-------------------|
| <b>Stromverbrauch (gewichtet)<br/>in kWh/100 km<sup>4, 5</sup></b> | 17,8–16,0         |
| <b>CO<sub>2</sub>-Emission (kombiniert) in g/km<sup>4, 5</sup></b> | 0                 |
| <b>Fahrzeuglänge/-breite/-höhe in mm</b>                           | 2.695/1.663/1.553 |
| <b>Radstand in mm</b>  | 1.873             |
| <b>Spurweite (vorn/hinten) in mm</b>                               | 1.469/1.430       |
| <b>Wendekreis in m (Bordstein zu Bordstein)</b>                    | 6,95              |
| <b>Gepäckraumvolumen in l<sup>6</sup></b>                          | 260–340           |
| <b>Leergewicht/Zuladung in kg<sup>7</sup></b>                      | 1.125/215         |

<sup>1</sup> Gemäß Richtlinie ECE R85 in der gegenwärtig geltenden Fassung. <sup>2</sup> Abhängig von der örtlichen Strominfrastruktur und dem eingestellten Ladestrom am Ladekabel. <sup>3</sup> Wallbox optional erhältlich. <sup>4</sup> Die angegebenen Werte wurden nach dem vorgeschriebenen Messverfahren ermittelt. Es handelt sich um „WLTP-CO<sub>2</sub>-Werte“ i.S.v. Art. 2 Nr. 3 Durchführungsverordnung (EU) 2017/1153. Stromverbrauch und Reichweite wurde auf der Grundlage der VO 692/2008/EG ermittelt. Stromverbrauch und Reichweite sind abhängig von der Fahrzeugkonfiguration. <sup>5</sup> Nach Pkw-EnVKV § 3 a. Die Angaben beziehen sich nicht auf ein einzelnes Fahrzeug und sind nicht Bestandteil des Angebots, sondern dienen allein Vergleichszwecken zwischen verschiedenen Fahrzeugtypen. <sup>6</sup> Bis Dach nach DIN 70020-1. <sup>7</sup> Angaben nach Richtlinie 92/21/EG in der Fassung 95/48/EG (Masse im fahrbereiten Zustand, mit Fahrer, 68 kg, und Gepäck, 7 kg) für Fahrzeuge in serienmäßiger Ausstattung. Sonderausstattungen und Zubehör erhöhen i. d. R. diesen Wert, wodurch sich die Nutzlast entsprechend verringert.

## » Technische Daten – smart EQ forfour.



### smart EQ forfour 60 kW (82 PS)

|   |               |
|---|---------------|
| <b>Motor/Bauart</b>   | Synchronmotor |
| <b>Dauerleistung in kW<sup>1</sup></b>  | 41            |
| <b>Max. Leistung in kW<sup>1</sup></b>  | 60            |
| <b>Max. Drehmoment in Nm<sup>1</sup></b>  | 160           |
| <b>Beschleunigung 0–60 km/h in s</b>  | 5,2           |
| <b>Beschleunigung 0–100 km/h in s</b>   | 12,7          |
| <b>Höchstgeschwindigkeit in km/h</b>  | 130           |
| <b>Batteriekapazität in kWh</b>   | 17,6          |
| <b>Batterietyp</b>  | Lithium-Ionen |
| <b>Anzahl Batteriezellen</b>  | 96            |
| <b>Bordlader in kW</b>  | 22            |
| <b>Ladezeit 10–80 % in Stunden<sup>2</sup></b><br>bei Aufladung an der Wallbox <sup>3</sup> oder einer<br>öffentlichen Ladestation (Mode 3) | < 40 min      |
| <b>Ladezeit 10–80 % in Stunden<sup>2</sup></b><br>bei Aufladung an der Haushaltssteckdose<br>(Mode 2)                                       | 8,5           |
| <b>Reichweite in km<sup>4, 5</sup></b>  | 130–116       |

|  |                   |
|--|-------------------|
| <b>Stromverbrauch (gewichtet)<br/>in kWh/100 km<sup>4, 5</sup></b> | 18,3–16,3         |
| <b>CO<sub>2</sub>-Emission (kombiniert) in g/km<sup>4, 5</sup></b> | 0 (0)             |
| <b>Fahrzeuglänge/-breite/-höhe in mm</b>                           | 3.495/1.665/1.554 |
| <b>Radstand in mm</b>  | 2.494             |
| <b>Spurweite (vorn/hinten) in mm</b>                               | 1.467/1.429       |
| <b>Wendekreis in m (Bordstein zu Bordstein)</b>                    | 9,05              |
| <b>Gepäckraumvolumen in l<sup>6</sup></b>                          | 185–975           |
| <b>Leergewicht/Zuladung in kg<sup>7</sup></b>                      | 1.200/370         |

<sup>1</sup> Gemäß Richtlinie ECE R85 in der gegenwärtig geltenden Fassung. <sup>2</sup> Abhängig von der örtlichen Strominfrastruktur und dem eingestellten Ladestrom am Ladekabel. <sup>3</sup> Wallbox optional erhältlich. <sup>4</sup> Die angegebenen Werte wurden nach dem vorgeschriebenen Messverfahren ermittelt. Es handelt sich um „WLTP-CO<sub>2</sub>-Werte“ i.S.v. Art. 2 Nr. 3 Durchführungsverordnung (EU) 2017/1153. Stromverbrauch und Reichweite wurde auf der Grundlage der VO 692/2008/EG ermittelt. Stromverbrauch und Reichweite sind abhängig von der Fahrzeugkonfiguration. <sup>5</sup> Nach Pkw-EnVKV § 3 a. Die Angaben beziehen sich nicht auf ein einzelnes Fahrzeug und sind nicht Bestandteil des Angebots, sondern dienen allein Vergleichszwecken zwischen verschiedenen Fahrzeugtypen. <sup>6</sup> Bis Dach nach DIN 70020-1. <sup>7</sup> Angaben nach Richtlinie 92/21/EG in der Fassung 95/48/EG (Masse im fahrbereiten Zustand, mit Fahrer, 68 kg, und Gepäck, 7 kg) für Fahrzeuge in serienmäßiger Ausstattung. Sonderausstattungen und Zubehör erhöhen i. d. R. diesen Wert, wodurch sich die Nutzlast entsprechend verringert.



## » Und jetzt weiter.

Du hast bereits ein Auge auf ein bestimmtes smart Modell geworfen oder möchtest weitere Informationen, die dir bei der Entscheidung helfen? Unter [www.smart.com](http://www.smart.com) findest du alles, was du benötigst: von detaillierten Infos bis hin zum Kontakt mit deinem nächsten smart center.

Und sollten noch Fragen offenbleiben, wende dich einfach telefonisch an unsere kostenfreie<sup>1</sup> Service-Hotline unter **00800 - 277 77 777**.



**Konfigurator.** Lass deiner Fantasie freien Lauf: Unter [www.smart.com/konfigurator](http://www.smart.com/konfigurator) stellst du dir deinen smart ganz nach deinen Wünschen zusammen.



**Probefahrt.** Du möchtest dein Wunschmodell live erleben? Dann vereinbare doch gleich online eine Probefahrt oder in deiner Nähe unter 012345 6789.




**Beratung.** Noch nicht sicher, welches Modell am besten zu dir passt? Dann vereinbare einfach einen Beratungstermin und finde es gemeinsam mit deinem Händler heraus.



**Händlersuche.** Immer in deiner Nähe: Unter [www.smart.com/haendler](http://www.smart.com/haendler) findest du deinen nächsten smart Händler.

<sup>1</sup> Gebühren bei Anrufen aus dem Mobilfunknetz können abweichen.



smart  fortwo & forfour

Gerne nehmen wir deinen smart zur umweltgerechten Entsorgung gemäß der Altfahrzeugrichtlinie der Europäischen Union<sup>1</sup> (EU) wieder zurück – aber bis dahin ist noch lange Zeit. Um dir die Rückgabe so einfach wie möglich zu machen, steht dir ein Netz von Rücknahmestellen und Demontagebetrieben zur Verfügung. Gerne kannst du dein Fahrzeug in einem dieser Betriebe kostenlos abgeben. Hierdurch leistest du einen wertvollen Beitrag zur Schließung des Recyclingkreislaufs und zur Schonung der Ressourcen.

Zu den Angaben in diesem Prospekt: Nach Redaktionsschluss am 01.01.2020 können sich am Produkt Änderungen ergeben haben. Konstruktions- oder Formänderungen, Abweichungen im Farbton sowie Änderungen des Lieferumfangs seitens des Herstellers bleiben während der Lieferzeit vorbehalten, sofern die Änderungen oder Abweichungen unter Berücksichtigung der Interessen des Verkäufers für den Käufer zumutbar sind. Sofern der Verkäufer oder der Hersteller zur Bezeichnung der Bestellung oder des bestellten Kaufgegenstands Zeichen oder Nummern gebraucht, können allein hieraus keine Rechte abgeleitet werden. Die Abbildungen können auch Zubehör und Sonderausstattungen enthalten, die nicht zum serienmäßigen Lieferumfang gehören. Farbabweichungen sind durch die Monitor- oder Display-Darstellung bedingt. Diese Preisliste kann ebenso Typen und Betreuungsleistungen enthalten, die in einzelnen Ländern nicht angeboten werden. Aussagen über gesetzliche, rechtliche und steuerliche Vorschriften und Auswirkungen haben jedoch nur für die Bundesrepublik Deutschland zum Zeitpunkt des Redaktionsschlusses dieser Druckschrift Gültigkeit. Frage daher zu den in anderen Ländern geltenden Vorschriften und Auswirkungen und zum verbindlichen letzten Stand dieser Vorschriften und deren Auswirkungen bitte deinen smart Verkäufer.

Mercedes-Benz AG, MS/smart, H336, Mercedesstr. 120, 70372 Stuttgart

<sup>1</sup> Gilt nicht für die Schweiz.

[www.smart.com](http://www.smart.com)