



THE 1



# BMW ŘADY 1.



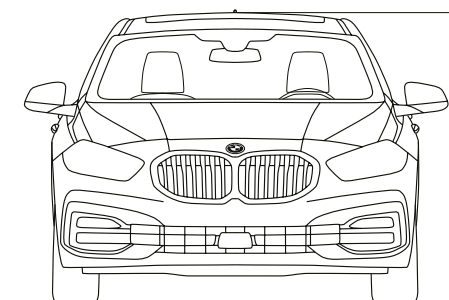
**18** Zajímavosti



**20** Svět barev



**24** Kola a pneumatiky/BMW M Performance Parts



**26** Technické údaje



## VAŠE NOVÁ RYCHLÁ APLIKACE PRO RYCHLÉ SEZNÁMENÍ.

STÁHNĚTE SI APLIKACI BMW BROCHURES  
ZE SVÉHO APP STORE A OBJEVTE SVĚT  
RADOSTI Z JÍZDY!





A vibrant blue BMW 1 Series car is parked on a paved street. The car is positioned in the lower right quadrant of the frame, facing slightly towards the left. Its license plate reads 'M JC 2065'. In the background, a building with a bright yellow wall and a teal-colored section is visible. A large, mature tree with a thick trunk stands to the left of the car, casting shadows on the building and the street. A potted plant sits on the sidewalk near the building's entrance. The scene is set in a sunny, urban environment with other buildings and trees visible in the distance.

UPOUTÁ POHLEDY.  
ROZBUŠÍ SRDCE.





NECHTE VŠECHNO ZA SEBOU,  
PŘEDEVŠÍM NUDU.



JASNÉ LINIE.  
JASNÝ VÝRAZ.







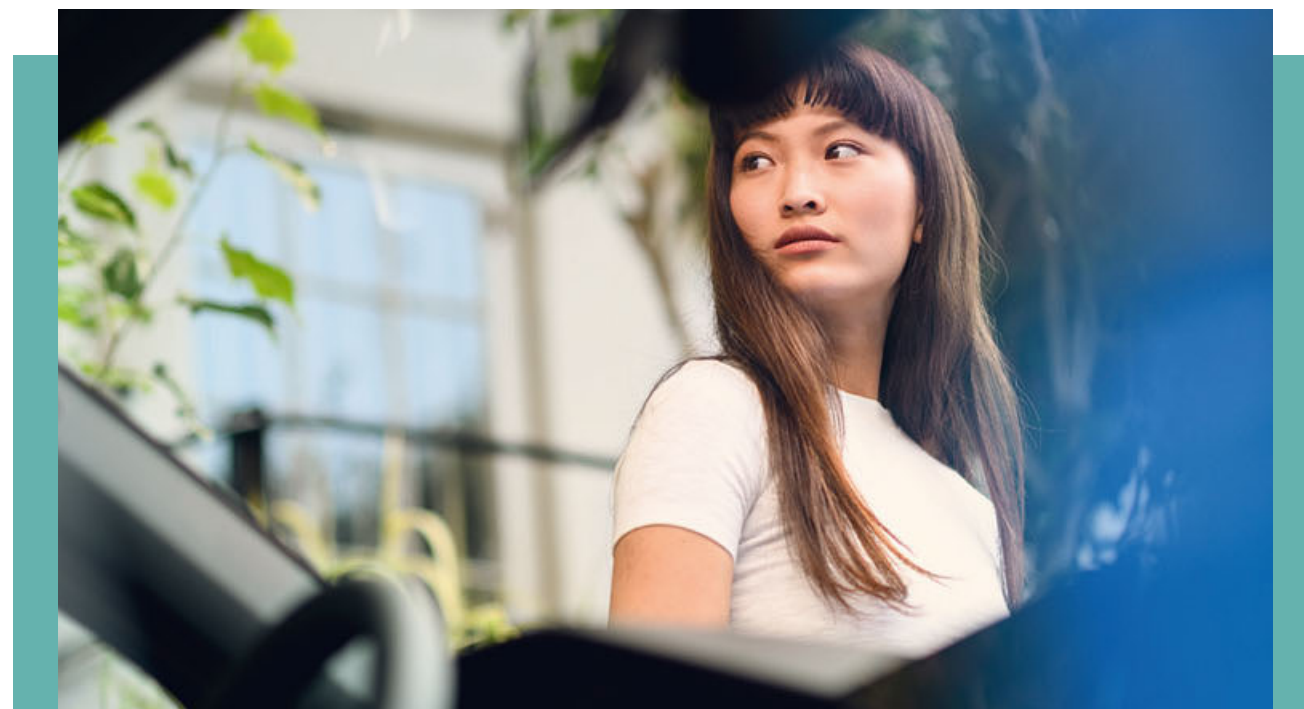
PRO VŠECHNY, KTEŘÍ VE STŘEDU  
DĚNÍ RADĚJI SEDÍ NEŽ STOJÍ.







PŘIPOJTE  
SE, AŽ JSTE  
KDEKOLIV.





KDYŽ JE RADOST  
Z JÍZDY CÍLEM,  
NENÍ ŽÁDNÁ CESTA  
DOST DLOUHÁ.





S aplikací BMW Brochures získáte ještě více informací. Je k dispozici pro váš chytrý telefon a tablet.

■ Základní výbava □ Volitelná výbava



□ M sportovní paket dodává vozu ještě sportovnější nádech. K výraznějšímu vzhledu exteriéru a interiéru přidává paket M Sport i další porci radosti z jízdy. Například M sportovní podvozek a M aerodynamický paket významně zlepšují jízdní dynamiku.



□ M sportovní sedadla s integrovanými hlavovými opěrkami, hlubokými sedáky a zvýšenými bočnicemi poskytují řidiči a spolujezdci lepší boční oporu těla, a to i při jízdě v ostrých zatáčkách. A navíc, sedadlo se díky elektricky nastavitelné integrované bederní opěrce dokáže individuálně přizpůsobit proporcím těla.



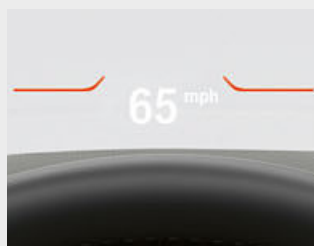
□ Když je panoramatická skleněná střecha otevřená, poskytuje dostatek čerstvého vzduchu. Když je zavřená, vytváří v interiéru jasnou a prosvětlenou atmosféru. Otevírá a zavírá se zcela automaticky stisknutím tlačítka nebo dálkově klíčkem od vozu. Je posuvná a je vybavena roletovou sluneční clonou a větrným deflektorem.



□ Součástí BMW Live Cockpit Professional s navigačním systémem jsou mimořádně kvalitní displeje. Kontrolní dotykový displej o úhlopříčce 10,25" doplňuje digitální přístrojový panel o úhlopříčce 10,25". Koncept ovládání BMW Operating System 7.0 lze obsluhovat také prostřednictvím dotykového ovladače iDrive.



□ Váš klíč od vozu? Ten už nepotřebujete. Digitální klíč<sup>1</sup> \* existuje na vašem chytrém telefonu Android a vy ho můžete sdílet s přáteli.



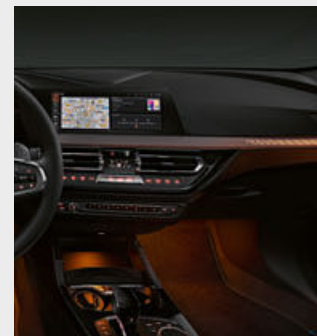
□ Velký barevný BMW Head-Up Display<sup>2</sup> \* promítá důležité informace o jízdě přímo do zorného pole řidiče.



□ BMW Intelligent Personal Assistant\* je duší vašeho BMW, která je kdykoliv připravena vám pomoci. S asistentem můžete začít mluvit bez nutnosti mačkat jakékoliv tlačítko. Prostě začnete mluvit tak, jak jste normálně zvyklí. Například můžete říct „Hello, BMW. Who are you?“ Možná byste svému novému asistentu chtěli dát jiné jméno. Pokud ano, řekněte „Hey, BMW. Change the activation word.“



□ Paket M Performance<sup>3</sup> dále zvyšuje sportovní potenciál vozidla a zajišťuje maximální výkon při akceleraci. Snížení hmotnosti navíc výrazně zvyšuje jízdní dynamiku. Díky výrazným designovým prvkům v černém provedení a kovaným 18" M kolům z lehké slitiny je paket M Performance jasně patrný už při prvním pohledu zvenku.



□ Obložení interiéru v provedení Illuminated Boston s akcentními prvky Mesh na palubní desce a panelech dveří.



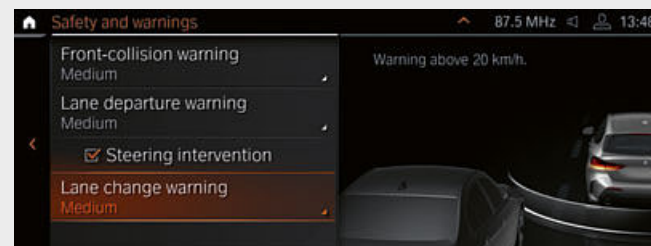
□ M sportovní podvozek je přibližně o 10 mm snížený a vyznačuje se sportovnějším nastavením.



□ Adaptivní LED světlomety s potkávacími a dálkovými světly obsahují LED ukazatele směru a adaptivní funkci.



□ Doplněk k dotykovému ovladači iDrive Touch je funkce ovládání gesty BMW Gesture Control\*, která umožňuje aktivovat některé funkce pomocí gest.



□ Bezpečnostní paket Driving Assistant<sup>4</sup> \* obsahuje kamerové systémy upozornění na nebezpečí kolize s brzdou funkcí, ukazatel rychlostních limitů s indikací zákazu předjíždění a systém varování při opuštění jízdního pruhu. A navíc systém radarů pro varování před projíždějícími vozidly při couvání, systém varování při změně jízdního pruhu a systém prevence nárazu zezadu.



□ Couvací asistent\* si zapamatuje nejméně 50 m trasy při jízdě dopředu rychlostí do 35 km/h a v případě potřeby je schopen ji zopakovat při couvání. Vám se uleví od práce s řízením a můžete se soustředit na monitorování okolí vozidla.

<sup>1</sup> Nezbytnou podmínkou je účet BMW ConnectedDrive a kompatibilní telefon se systémem Android, NFC technologií a integrovaným bezpečnostním prvkem. Kompatibilní pouze s vybranými chytrými telefony Android se systémem Android 8.0 a vyšším. Pro zákazníky s nekompatibilními telefony je dodávána kvalitní karta nahrazující klíč.

<sup>2</sup> Informace na BMW Head-Up Displeji nemusí být plně viditelné při použití polarizačních slunečních brýlí. Konkrétní zobrazený obsah závisí na zvolené výbavě. Pro zobrazení konkrétních položek je vyžadována další výbava na přání.

<sup>3</sup> Standardní výbava pro M135i xDrive.

<sup>4</sup> Funkci může negativně ovlivnit tma, mlha nebo přímé slunce.

\* Dostupnost některých prvků výbavy a funkcí závisí na zvolené verzi motoru nebo dalších doplňcích. Tržní a výrobní dostupnost se mohou lišit. Detailní informace o podmínkách, standardní i volitelné výbavě najdete na [www.bmw.cz](http://www.bmw.cz), v ceníku nebo u vašeho BMW Autorizovaného Dealera.



# SVĚT BAREV EXTERIÉRU.

S aplikací BMW Brochures získáte ještě více informací. Je k dispozici pro váš chytrý telefon a tablet.

■ Základní výbava □ Volitelná výbava



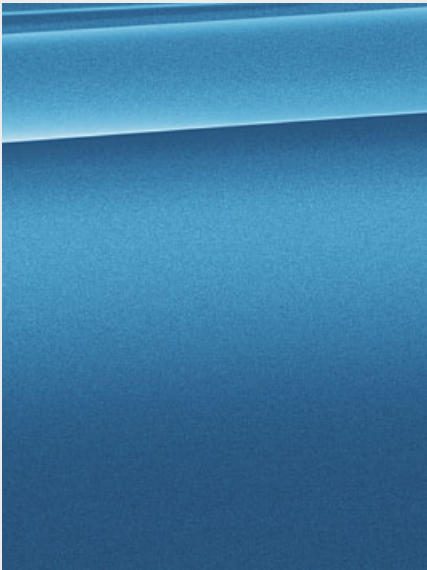
□ Nemetalický lak 300 Alpine White (bílá)<sup>1</sup>



■ Nemetalický lak 668 Black (černá)<sup>2</sup>



□ Metalický lak A96 Mineral White (bílá)<sup>2</sup>



□ Metalický lak C1R Seaside Blue (modrá)<sup>2</sup>



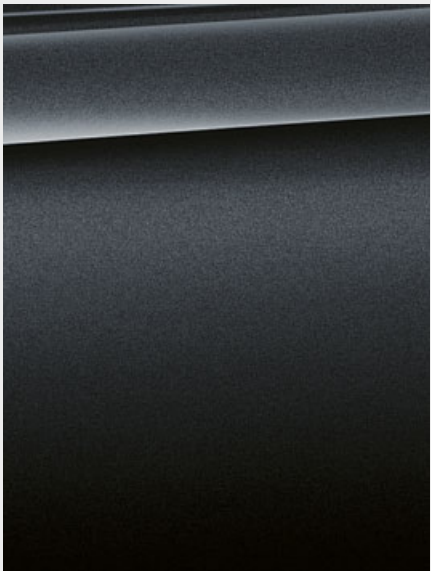
□ Metalický lak C10 Mediterranean Blue (modrá)<sup>2</sup>



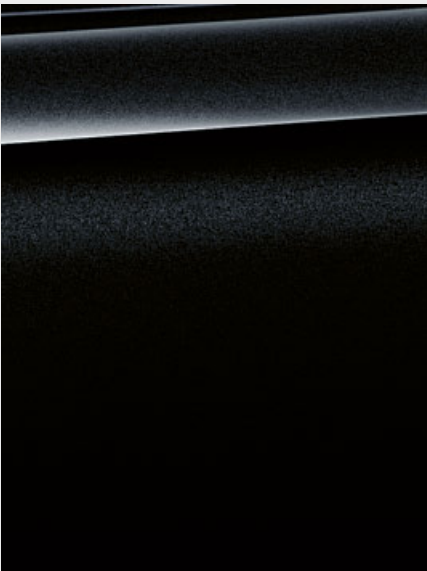
□ Metalický lak A75 Melbourne Red (červená)<sup>3</sup>



□ Metalický lak A83 Glacier Silver (stříbrná)<sup>2</sup>



□ Metalický lak B39 Mineral Grey (šedá)<sup>3</sup>



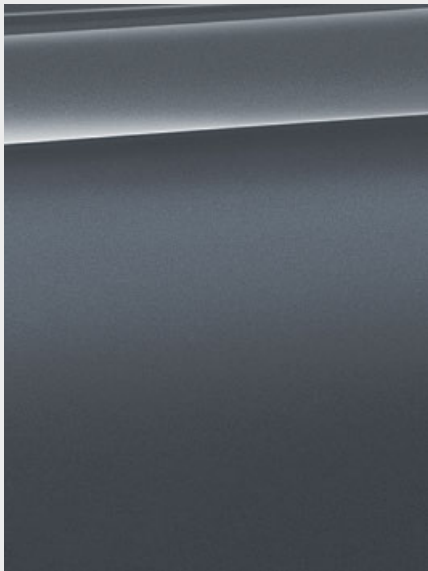
□ Metalický lak 475 Black Sapphire (černá)<sup>3</sup>

## MODEL M SPORT



□ Metalický lak C1D Misano Blue (modrá)<sup>4</sup>

## BMW INDIVIDUAL



□ BMW Individual metalický lak C3N Storm Bay (šedá)<sup>3</sup>

**[ Konfigurator vozů BMW ]** Sestavte si v konfigurátoru své individuální BMW. Při výběru máte k dispozici veškeré aktuální motory, barvy a výbavu. Více na <https://www.bmw.cz/cs/ssl/configurator.html>

**[ Vzorník barev ]** Tento vzorník barev vám má podat první informace o výběru barev a materiálů pro vaše BMW. Podle našich zkušeností však v jednotlivých případech nemusí barvy odpovídat skutečnému barevnému odstínu laku, polstrování a vnitřního obložení. Proto se raději obraťte na vašeho Autorizovaného Dealera BMW, který vám ochotně pomůže s výběrem. Je připraven předvést vzorník a pomůže také při řešení vašich individuálních požadavků.

<sup>1</sup> Dostupné jako standardní výbava s paketem M Sport a M135i xDrive.  
<sup>2</sup> Není k dispozici s paketem M Sport a pro M135i xDrive.

<sup>3</sup> Volitelně k dispozici pro modely s paketem M Sport a M135i xDrive.  
<sup>4</sup> Exkluzivně k dispozici pro M sportovní paket a M135i xDrive.



S aplikací BMW Brochures získáte ještě více informací. Je k dispozici pro váš chytrý telefon a tablet.

■ Základní výbava □ Volitelná výbava

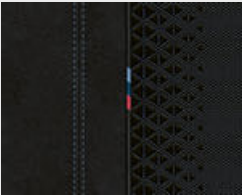
LÁTKA

K dispozici pro



■ Sériové provedení

Látka Grid EGAT Anthracite (černá)

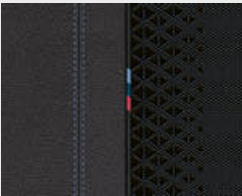


■ M Sport

Látka Trigon HLSW Alcantara Black (černá) s modrými akcenty\*

KOMBINACE LÁTKA-SENSATEC

K dispozici pro



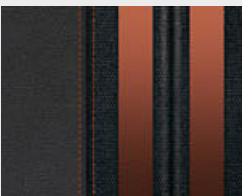
■ M Sport

Látka Trigon KKSX Sensatec Black (černá)



□ Sériové provedení  
■ Sport Line

Kombinace látky/ Sensatec KFL1 Anthracite (černá), šedé akcenty\*



■ Sport Line

Kombinace látky/ Sensatec KFIX Anthracite (černá), oranžové akcenty

KŮŽE

K dispozici pro



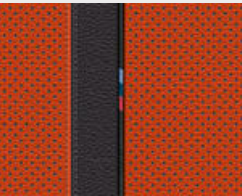
□ Sériové provedení  
■ Luxury Line  
□ Sport Line  
□ M Sport

Kůže Dakota PDSW Black s perforací (černá)



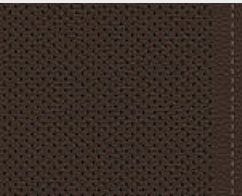
□ M Sport

Kůže Dakota PDN4 Black s perforací (černá), modré ozdobné prvky



□ Sériové provedení  
■ Luxury Line  
□ Sport Line  
□ M Sport

Kůže Dakota PDFM s perforací, Magma Red (červená), šedé ozdobné prvky\*

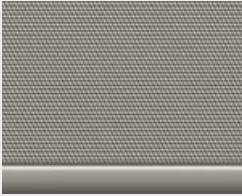


□ Sériové provedení  
□ Luxury Line  
□ Sport Line  
□ M Sport

Kůže Dakota PDMY Mocha s perforací

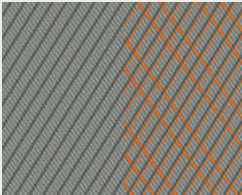
POVRCHY OBLOŽENÍ INTERIÉRU

K dispozici pro



■ Sériové provedení

Obložení interiéru v matném provedení Quartz Silver, zrnité.



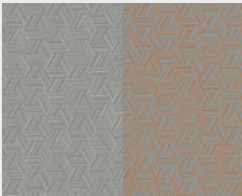
■ Luxury Line  
■ Sport Line  
■ M sportovní paket

Obložení interiéru v provedení Illuminated Boston s akcentními prvky Mesh na palubní desce a panelech dveří.



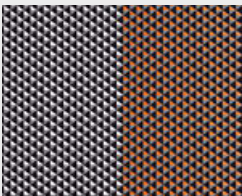
□ Sériové provedení  
■ Luxury Line  
■ Sport Line  
■ M Sport

Obložení interiéru v provedení Illuminated Berlin s matnými akcentními prvky na palubní desce a panelech dveří.



□ Sériové provedení  
■ Luxury Line  
■ Sport Line  
■ M Sport

Obložení interiéru v provedení Illuminated Nice s akcentními prvky Hexanja na palubní desce a panelech dveří.



□ Sériové provedení  
■ Luxury Line  
■ Sport Line  
■ M Sport

Obložení interiéru v provedení Illuminated Brooklyn s akcentními prvky Triangle na palubní desce a panelech dveří.

BMW INDIVIDUAL ČALOUNĚNÍ STROPU

K dispozici pro



□ Sériové provedení  
□ Luxury Line  
□ Sport Line  
■ M Sport

Čalounění stropu BMW Individual Anthracite: Čalounění stropu a obložení střešních sloupků v antracitovém látkovém provedení.

Upozorňujeme, že i při používání čalounění sedadel v souladu s jeho určením může po určité době dojít k jeho znečištění. A to zejména v důsledku kontaktu s oděvy s nestálými barvami.

Mějte prosím na paměti, že barva interiéru závisí na zvolené barvě čalounění.

\*Dostupnost některých prvků výbavy a funkcí závisí na zvolené verzi motoru nebo dalších doplňcích. Tržní a výrobní dostupnost se mohou lišit. Detailní informace o podmínkách,

standardní i volitelné výbavě najdete na [www.bmw.cz](http://www.bmw.cz), v ceníku nebo u vašeho BMW Autorizovaného Dealera.



# KOLA A PNEUMATIKY.

S aplikací BMW Brochures získáte ještě více informací. Je k dispozici pro váš chytrý telefon a tablet.



□ 16" kola z lehké slitiny Star-spoke 517 v provedení Ferric Grey, rozměr kol 7 J x 16 s pneumatikami 205/55 R16.\*



□ 17" kola z lehké slitiny Multi-spoke 546 v provedení Reflex Silver, lesklá, rozměr kol 7,5 J x 17 s pneumatikami 225/45 R17.\*



■ 17" kola z lehké slitiny Multi-spoke 547 v provedení Ferric Grey, lesklá, rozměr kol 7,5 J x 17 s pneumatikami 225/45 R17.<sup>1</sup>



□ 17" kola z lehké slitiny Double-spoke 548 Bicolour Orbit Grey, lesklá, rozměr kol 7,5 J x 17 s pneumatikami 225/45 R17.



■ 17" kola z lehké slitiny Double-spoke 549 v provedení Orbit Grey, lesklá, rozměr kol 7,5 J x 17 s pneumatikami 225/45 R17.<sup>2</sup>



■ 17" M kola z lehké slitiny Double-spoke 550 M Bicolour Ferric Grey, lesklá, rozměr kol 7,5 J x 17 s pneumatikami 225/45 R17.<sup>3</sup>



□ 18" kola z lehké slitiny Multi-spoke 488 M Bicolour Orbit Grey, lesklá, rozměr kol 8 J x 18 s pneumatikami 225/40 R18.\*



□ 18" M kola z lehké slitiny V-spoke 554 M v provedení Orbit Grey, rozměr kol 8 J x 18 s pneumatikami 225/40 R18.<sup>5</sup>



■ 18" M kola z lehké slitiny Double-spoke 556 M Bicolour v matném provedení Cerium Grey, leštěné čelní plochy, rozměr kol 8 J x 18 s pneumatikami 225/40 R18.<sup>4</sup>



□ 18" M kola z lehké slitiny Double-spoke 819 M Bicolour Orbit Grey, lesklá, rozměr kol 8 J x 18 s pneumatikami 225/40 R18.<sup>3</sup>



□ 19" M kola z lehké slitiny Double-spoke 552 M Bicolour Jet Black, lesklá, rozměr kol 8 J x 19 s pneumatikami 235/35 R19.<sup>5,\*</sup>



□ 19" M kola z lehké slitiny V-spoke 557 M Bicolour Cerium Grey, rozměr kol 8 J x 19 s pneumatikami 235/35 R19.<sup>4</sup>

<sup>1</sup> K dispozici pouze pro Model Luxury Line.  
<sup>2</sup> K dispozici pouze pro Model Sport Line.  
<sup>3</sup> K dispozici pouze s pakemem M Sport.  
<sup>4</sup> Exkluzivně k dispozici pro M135i xDrive.  
<sup>5</sup> K dispozici pouze v kombinaci s Modelem M Sport a pro M135i xDrive.

\*Dostupnost některých prvků výbavy a funkcí závisí na zvolené verzi motoru nebo dalších doplňcích. Tržní a výrobní dostupnost se mohou lišit. Detailní informace o podmínkách, standardní i volitelné výbavě najdete na [www.bmw.cz](http://www.bmw.cz), v ceníku nebo u vašeho BMW Autorizovaného Dealera.

# BMW M PERFORMANCE PARTS.

Výbava 24 | 25

■ Základní výbava □ Volitelná výbava ○ Příslušenství



## M PERFORMANCE PARTS



○ Design v pohybu. Zadní spoiler vyrobený z leskle černého materiálu PUR je sportovně-elegantním doplňkem zadní části vozidla. Zároveň přispívá k optimalizaci aerodynamických vlastností. Spoiler je dokonale sladěn s designem vozu a lze ho nalakovat do barvy karoserie.



○ Výrazné kryty vnějších zpětných zrcátek v novém, jedinečném karbonovém vzhledu podtrhují high-tech charakter celého vozu a dodávají mu dotek sportovní individuality.



○ Poutavá fakta: Volant s částmi čalouněnými Alcantarou se výborně drží a dokonale padne do ruky. Tím zlepšuje sportovní pocit z řízení.



○ Pro lesklý, sportovní vzhled: Přední spoiler M Performance v leskle černém provedení poskytuje optimální aerodynamické vlastnosti a velmi exkluzivním způsobem zdůrazňuje svalnatý vzhled vozu. Unikátní vzhled inspirovaný motorsportem pro každého, kdo nestrpí kompromisy.



○ Zadní difuzor s novým karbonovým vzhledem dodává vozu ještě modernější výraz a dále podtrhuje jeho již tak velmi sportovní vzhled.



○ Odlehčená 19" M Performance kola z lehké slitiny Double-spoke 555 M Bicolour v matném provedení Jet Black, lesklé čelní plochy. Kompletní sada letního kola s kontrolou tlaku v pneumatikách.

Objevte všestranná a inovativní řešení, která vám nabízíme v oblastech exteriéru, interiéru, komunikace, informací, přepravy a zavazadlového prostoru. Váš BMW Autorizovaný Dealer

vám poradí s nabídkou portfolia BMW Originálního příslušenství a dalších produktů z řady BMW M Performance Parts. Více informací najdete na [www.bmw.com](http://www.bmw.com)



BMW řady 1	118i	M135i xDrive	116d	118d	120d 120d xDrive
------------	------	--------------	------	------	---------------------

Hmotnost						
Provozní hmotnost EU (xDrive) <sup>1</sup>	kg	1365 [1395]	([1600])	1450 [1460]	1480 [1505]	[1525] ([1590])
Maximální povolená hmotnost (xDrive)	kg	1845 [1870]	([2085])	1925 [1940]	1950 [1980]	[2000] ([2065])
Užitečné zatížení (xDrive)	kg	555 [550]	([560])	550 [555]	545 [550]	[550] ([550])
Povolená hmotnost nebrzděného přívěsu (xDrive) <sup>2</sup>	kg	680 [695]	–	725 [730]	740 [750]	[750] ([750])
Povolené zatížení brzděného přívěsu, stoupání max. 12 %/max. 8 % (xDrive) <sup>2</sup>	kg	1300/1300 [1300/1300]	–	1300/1300 [1300/1300]	1300/1300 [1300/1300]	[1300/1300] ([1500/1500])
Objem zavazadlového prostoru	l	380–1200	380–1200	380–1200	380–1200	380–1200

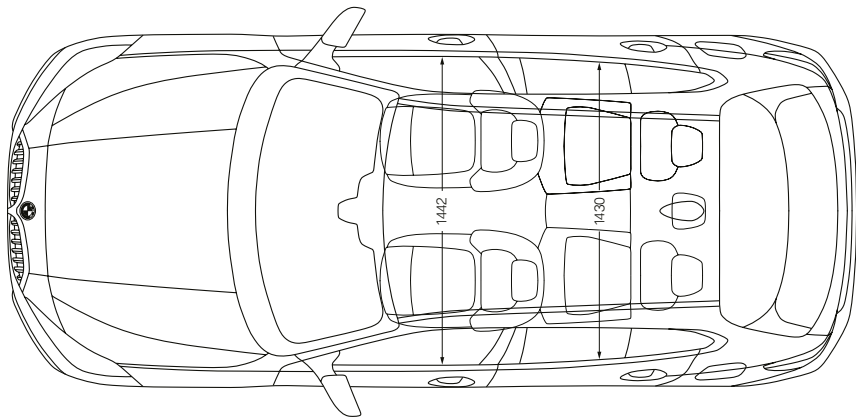
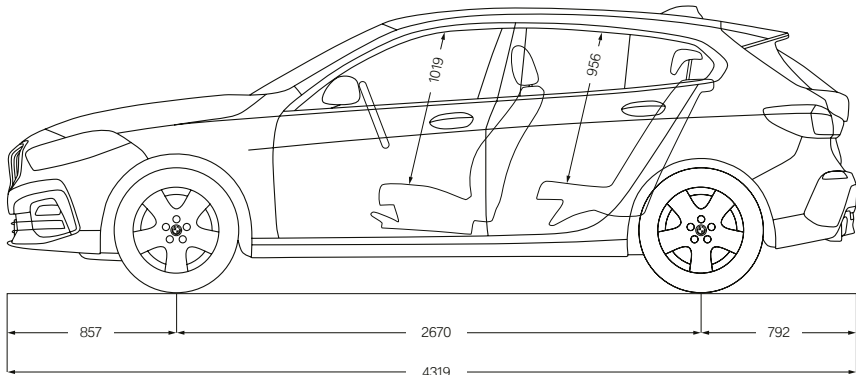
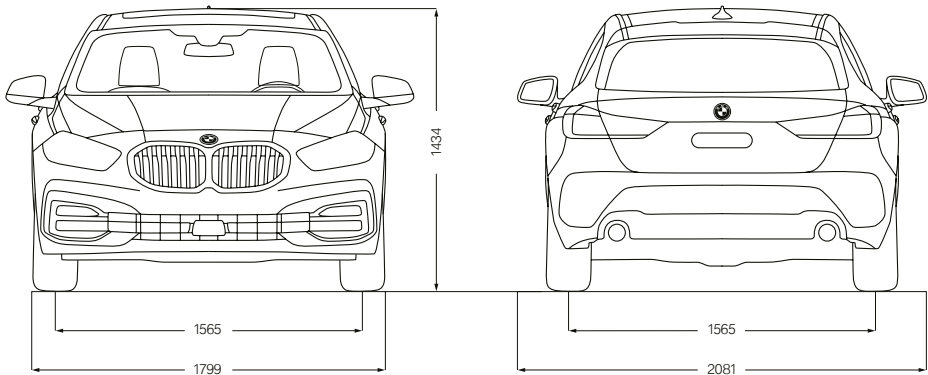
Motor BMW TwinPower Turbo <sup>3</sup>						
Počet válců/ventilů	–	3/4	4/4	3/4	4/4	4/4
Zdvihový objem	cm³	1499	1998	1496	1995	1995
Max. výkon/otáčky	kW (kJ/1/min	103 (140)/4600–6500	225 (306)/5000–6250	85 (116)/4000	100–110 (136–150)/4000	140 (190)/4000
Max. točivý moment/otáčky	Nm/1/min	220/1480–4200	450/1750–4500	270/1750–2250	350/1750–2500	400/1750–2500

Pohon a převodovka						
Pohon	–	Předních kol	Všech kol	Předních kol	Předních kol	Předních kol/všech kol
Sériová převodovka (xDrive)	–	6stupňová manuální převodovka	(8stupňová automatická převodovka Steptronic Sport)	6stupňová manuální převodovka	6stupňová manuální převodovka	8stupňová automatická Steptronic (8stupňová automatická Steptronic)

Jízdní výkony						
Maximální rychlost (xDrive)	km/h	213 [213]	([250]) <sup>5</sup>	200 [200]	218–211 [216]	[231] ([230])
Zrychlení 0–100 km/h (xDrive)	s	8,5 [8,5]	([4,7–4,8])	10,3 [10,1]	8,5–9,3 [8,4]	[7,3] ([7,0])

Spotřeba paliva <sup>3, 4</sup> – všechny motory plní emisní normu EU6						
Město (xDrive)	l/100 km	7,2–7,5 [6,1–6,4]	([8,2–8,6])	4,4–4,9 [4,2–4,4]	4,9–5,3 [4,7–5,0]	[4,9–5,3] ([5,1–5,4])
Mimo město (xDrive)	l/100 km	4,3–4,6 [4,3–4,7]	([5,9–6,3])	3,4–3,8 [3,6–3,9]	3,7–4,0 [3,8–4,1]	[3,9–4,2] ([4,1–4,4])
Kombinovaná (xDrive)	l/100 km	5,4–5,7 [5,0–5,3]	([6,8–7,1])	3,8–4,2 [3,8–4,1]	4,1–4,5 [4,1–4,4]	[4,3–4,6] ([4,5–4,8])
Emisní norma (certifikováno)	–	EU6d-temp	EU6d-temp	EU6d	EU6d	EU6d
Energetická třída (xDrive)	–	122–129 [113–121]	([154–162])	100–110 [99–108]	108–117 [108–117]	[112–121] ([118–126])
Objem palivové nádrže, cca	l	42	50	42	42	50

Kola/pneumatiky						
Rozměr pneumatik	–	205/55 R16 91 W	225/40 R18 92 Y XL	205/55 R16 91 W	205/55 R16 91 W	225/45 R17 94 Y XL
Rozměr kol	–	7 J x 16	8 J x 18	7 J x 16	7 J x 16	7,5 J x 17
Materiál	–	Ocel	Lehká slitina	Ocel	Ocel	Lehká slitina



Údaje o dynamice, spotřebě paliva a emisích CO<sub>2</sub> platí pro vozidla se sériovou převodovkou. Hodnoty v [ ] platí pro vozidla s automatickou převodovkou Steptronic.

<sup>1</sup> Hmotnostní údaje platí pro vozidla se standardní výbavou a neobsahují volitelnou výbavu. Uvedená hodnota platí pro palivovou nádrž naplněnou na 90 % a hmotnost řidiče 75 kg. Volitelná výbava může ovlivnit hmotnost vozidla, jeho užitečné zatížení a maximální rychlost, pokud má zvolené vybavení vliv na aerodynamiku vozidla.  
<sup>2</sup> Aktuální celková hmotnost přívěsu nesmí překročit maximální povolenou hmotnost přívěsu a v potaz se bere i maximální svislé zatížení hlavice tažného zařízení.  
<sup>3</sup> Údaje o výkonu zážehových motorů platí pro vozidla používající palivo s oktanovým číslem 98. Uvedené údaje o spotřebě paliva byly stanoveny podle Nařízení Evropského parlamentu a Rady (ES) č. 2007/715 v platném znění. Jsou přípustná bezolovnatá paliva s oktanovým číslem 91 a vyšším s maximálním podílem etanolu 10 % (E10). BMW doporučuje používat bezolovnatý benzin Super s oktanovým číslem 95.  
<sup>4</sup> Uvedené údaje o spotřebě paliva, emisích CO<sub>2</sub> a spotřebě energie byly stanoveny podle Nařízení Evropského parlamentu a Rady (ES) č. 2007/715 v platném znění. Údaje se vztahují k vozidlu v základním vybavení v Německu a uvedené rozpětí zohledňuje volitelnou výbavu a rozdíly v rozměrech zvolených kol a pneumatik, a mohou se během konfigurace lišit. Hodnoty byly odvozené již na základě nové normy WLTP a pro srovnání byly zpět přepočítány na hodnoty NEDC. [Pro tato vozidla mohou při určování daní a jiných poplatků vycházejících (také) z hodnot emisí CO<sub>2</sub> platit jiné než udávané hodnoty.]  
<sup>5</sup> Elektronicky omezeno.





## VAŠE NOVÁ RYCHLÁ APLIKACE PRO RYCHLÉ SEZNÁMENÍ.

STÁHNĚTE SI APLIKACI BMW BROCHURES ZE SVÉHO APP STORE  
A OBJEVTE SVĚT RADOSTI Z JÍZDY!

### BMW M135i xDrive:

Zážehový 4válec M TwinPower Turbo, 225 kW (306 k), 19" M kola z lehké slitiny V-spoke 557 M Cerium Grey, matná, leštěná, metalický lak Misano Blue (modrá), M sportovní sedadla čalouněná kombinací látka/Alcantara Black, obložení interiéru Illuminated Boston.

Tento katalog obsahuje modely, výbavu a možnosti konfigurace (sériové výbavy a speciální výbavy) vozů společnosti BMW AG dodávaných na německý trh. Rozsahy výbavy a možnosti konfigurací v podobě standardní a volitelné výbavy se u jednotlivých modelů mohly po redakční uzávěrce 11. 12. 2019 změnit, to platí též pro specifické požadavky na jednotlivých trzích. Více detailů vám rád poskytne BMW Autorizovaný Dealer. Design a výbava se mohou změnit.

Je samozřejmé, že každý z našich vozů je navržen pro ekonomickou recyklaci na konci své dlouhé životnosti. Více informací o konci životního cyklu vašeho vozu je k dispozici na stránce [www.bmw.de/recycling](http://www.bmw.de/recycling).  
© BMW AG, Mnichov, Německo. Kopírování celku nebo jen částí je bez písemného povolení BMW AG (Mnichov) zakázáno.