

# Be first. Drive electric.

» smart EQ fortwo et forfour.



smart





# Sommaire

**04**

**smart**

La mobilité urbaine réinventée.

**06**

**Une gamme 100 % électrisante**

Tous les modèles en version électrique.

**08**

**Des sensations de conduite uniques**

Le seul cabriolet 100 % électrique au monde.

**10**

**Plaisir de conduire sans limite**

Plaisir de conduire garanti dès le premier tour de roues.

**12**

**Grande autonomie**

Le plein d'énergie pour tous vos trajets en ville.

**14**

**Faites le plein d'énergie**

Rechargez sans stress à tout moment.

**16**

**Des réponses à vos questions**

L'électromobilité au quotidien.

**18**

**Un habitacle moderne**

Et résolument smart.

**22**

**Une connectivité intelligente**

Toujours connecté avec l'appli smart EQ control.

**26**

**Un concept de sécurité innovant**

Une protection optimale pour sillonner la ville.

**30**

**Un vent de modernité**

A chaque personnalité son véhicule électrique.

**32**

**Des couleurs rafraîchissantes**

Des véhicules branchés et colorés.

**34**

**Un défilé de personnalités hors du commun**

Les lignes passion, perfect, prime, BRABUS Style et la série spéciale edition nightsky.

**46**

**Electrique. Exclusive.**

Une smart à nulle autre pareille: la smart BRABUS tailor made.

**48**

**Jantes & pneumatiques**

La tenue adaptée à votre nouvelle voiture

**50**

**Configurateur**

Composez vous-même le modèle de vos rêves.

**52**

**Caractéristiques techniques**

Les caractéristiques en un coup d'œil.

La recharge des voitures électriques smart équipées du chargeur embarqué de 22 kW avec fonction de recharge rapide (908) peut s'effectuer sur un coffret mural mais également sur une prise secteur. Si vous souhaitez recharger votre smart électrique sur la prise secteur d'un bâtiment ancien ou à proximité d'installations industrielles, nous vous recommandons de faire contrôler au préalable la compatibilité de votre prise secteur par un électricien professionnel.

Le câble de charge bleu illustré dans ce catalogue n'est pas disponible pour les modèles smart EQ fortwo et forfour. Tous les modèles sont livrés avec un câble de charge noir. Certaines illustrations de la smart EQ fortwo et forfour montrent la série spéciale edition nightsky.



**>> Be first.**

**Ne restez pas passif face à l'avenir.** Contribuez à le façonner! Rejoignez les pionniers de la mobilité électrique et embarquez votre ville dans l'ère de la mobilité urbaine de demain. Car seuls ceux qui osent faire œuvre de pionnier peuvent faire des découvertes – et parfois même changer le monde. N'attendez pas les autres. Faites partie des premiers.



Pour aller encore plus loin: vous trouverez au fil de ces pages de nombreux codes QR permettant d'accéder à des films, des sites d'informations ou encore des applis. Pour y accéder automatiquement, il vous suffit de scanner ces codes à l'aide de votre tablette ou de votre smartphone (à partir de la version iOS 11, un lecteur de codes QR est intégré dans la caméra).



# » Une énergie nouvelle pour la ville.



Commandez certaines fonctions importantes du véhicule avec une seule appli: la smart a toujours été plus qu'une simple voiture ultra compacte affichant un petit diamètre de braquage – elle porte en elle l'ambition d'améliorer le quotidien en ville. Sa recette: du courage, des idées et un esprit innovant. Les nouveaux modèles smart EQ fortwo et forfour sont l'incarnation la plus aboutie de cette philosophie. Découvrez avec nous une nouvelle forme de mobilité urbaine, plus intelligente et plus efficace: **bienvenue dans l'univers électrique de smart!**

Découvrez les modèles électriques à travers notre vidéo publicitaire:





# » La voiture électrique sans compromis.



**Elle ne fait pas dans la demi-mesure:** smart est le seul constructeur au monde à décliner l'ensemble de sa gamme (fortwo, forfour et fortwo cabrio) à la fois en version essence et en version électrique à batterie. Avec tous les avantages qui font de la smart un véhicule unique, doté des technologies «Connected Car» dernier cri permettant un accès direct à nos services numériques innovants – et garantissant un plaisir de conduire hors pair que seuls les véhicules électriques sont capables d'offrir.



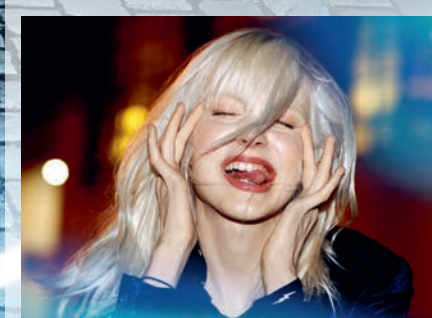
**Pionnière de la mobilité électrique.** La première génération de smart en 1998 a véritablement révolutionné le monde de l'Automobile – à l'époque déjà, elle était conçue pour une propulsion électrique. 2007 marque le tournant. 100 smart 100% électriques sont livrées à Londres, les premières d'une série de plusieurs milliers appelées à dompter le quotidien urbain d'une multitude de métropoles du monde entier.

Pour en savoir plus, rendez-vous sur notre site E-Mobility:





# » E comme exceptionnelle: la version cabrio.



**Toutes les voitures électriques sont pratiquement silencieuses.** Mais le cabriolet n'est-il pas l'endroit idéal pour savourer ce silence? Profiter du voyage avec la capote ouverte et seulement un léger bruissement de fond est une expérience exceptionnelle. Dès lors, comment s'expliquer que le marché mondial des cabriolets à propulsion électrique se limite à 2,69 m: la smart EQ fortwo cabrio est en effet le seul cabriolet 100% électrique. Conclusion: si vous cherchez un cabriolet dépourvu de moteur thermique, ne cherchez plus! Rendez-vous sans plus attendre chez smart!



# » Des accélérations électrisantes.

**Le plaisir de conduire n'est pas une affaire de cylindrée,** les modèles smart à moteur thermique l'ont déjà prouvé à maintes reprises. En ville, l'agilité et la maniabilité sont des qualités bien plus importantes que la puissance d'un moteur. Faites l'expérience d'un mode de conduite inédit et oubliez les grosses cylindrées. Avec un couple maximal disponible instantanément, une accélération continue et une direction assistée électrique, les véhicules électriques signés smart sont particulièrement agiles et pratiquement silencieux. Jamais vous n'aurez pris autant de plaisir à circuler en ville.

**De l'énergie à revendre:** alors que les moteurs thermiques se révèlent performants dans une plage de régime définie, les moteurs électriques affichent toujours la même efficacité et atteignent par ailleurs un régime nettement plus élevé. Leur énergie peut donc être directement transmise. Sans boîte de vitesses et par conséquent sans interruption de la force motrice — tout en bénéficiant en permanence du couple maximal de 160 Nm.







# » Petits tours. Grandes virées.

**Petit diamètre de braquage, grand rayon d'action:** les nouveaux modèles smart EQ fortwo et forfour sont parfaitement adaptés à la conduite en ville. Avec une autonomie maximale de 148 km, les nouveaux modèles offrent des conditions idéales pour la conduite en milieu urbain. Ils couvrent tous vos déplacements quotidiens en ville sans que vous ayez à vous soucier de la batterie. Vous pouvez donc parcourir la ville en toute sérénité, pour vous rendre au travail, faire un saut chez des amis ou faire vos emplettes. Et ce n'est pas tout: vous serez toujours bluffé par le diamètre de braquage. En effet, la smart tourne pratiquement sur place grâce à son gabarit compact, sa direction assistée électrique et son angle de braquage plus élevé que sur des voitures à moteur avant.



**Eviter le gaspillage à tout prix:** la récupération désigne le fait de récupérer de l'énergie lorsque le conducteur freine ou lorsque le véhicule roule au point mort. La récupération d'énergie assistée par radar<sup>1</sup> va encore plus loin: ici, un capteur radar surveille en permanence les conditions de circulation en amont du véhicule et choisit automatiquement le niveau de récupération d'énergie le mieux adapté.

Faites un test du quotidien numérique avec notre appli smart experienc-e:

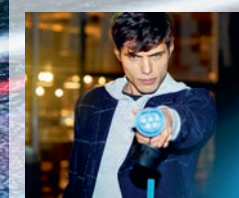


<sup>1</sup>Non disponible pour la dotation de série.





» De 10 à 80% en  
un rien de temps.



**Petit arrêt à la borne:** grâce au chargeur embarqué de 22 kW livré de série, vous pouvez refaire le plein d'énergie en un clin d'œil. Grâce aux bornes de recharge et aux boîtiers muraux, moins de 40 minutes suffiront pour recharger votre smart de 10 à 80%.

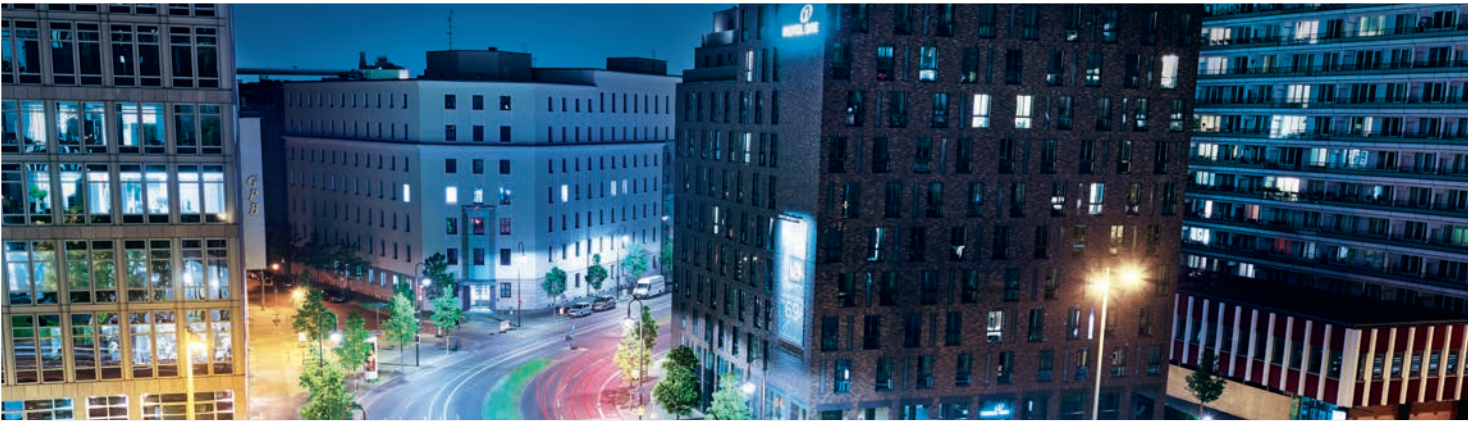


**Le courant passe:** chaque mois, plus de 800 nouvelles bornes de recharge sont mises en service dans le monde, principalement dans les grandes métropoles.

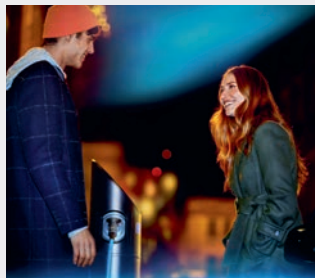
Retrouvez les bornes de charge près de chez vous:







# >> Trois questions existentielles...



**que tout le monde se pose avant d'acheter un véhicule électrique.**

La mobilité urbaine de demain sera électrique – pour nous, cela ne fait aucun doute. Et si vous êtes déjà prêt à sauter le pas, il est naturel que vous vous posiez certaines questions. Vous trouverez ici des réponses aux principales d'entre elles.



**L'autonomie actuelle suffit-elle?** Une autonomie maximale de 148 km est plus que suffisante pour circuler en ville. Pour ne prendre aucun risque, vous pouvez simuler vos déplacements quotidiens sur le simulateur d'autonomie de notre appli experienc-e. Vous trouverez également sur ce site toutes les bornes de recharge près de chez vous.



**Combien de temps dure la recharge?** Cela dépend du mode de recharge et du lieu où s'effectue la recharge. Sur une prise normale, il faut compter environ 10 heures pour une recharge complète. Le chargeur embarqué de 22kW livré de série constitue la solution la plus rapide en liaison avec un boîtier mural ou une borne de recharge – passer de 10 à 80% vous prendra alors moins de 40 minutes<sup>1</sup>.

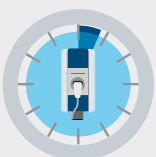


Pour tout savoir sur le thème de la «recharge»:



**Où puis-je recharger ma batterie?**

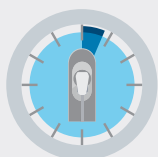
**Solution n° 1: le boîtier mural.**



< 40 minutes<sup>2</sup>

Puissant et résistant aux intempéries: le boîtier mural est votre borne de recharge privée. Pour l'installer, il suffit d'une aire de stationnement privée de type carport, garage ou place de stationnement professionnelle avec une source d'énergie à proximité. Sur smart.com vous avez la possibilité de vérifier si votre place de stationnement remplit les conditions requises.

**Solution n° 2: les bornes de recharge publiques.**

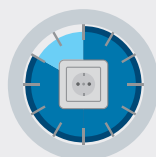


< 40 minutes<sup>2</sup>

Toutes les bornes de recharge ou presque sont compatibles avec la prise de type 2 (standard UE) de tous les modèles smart électriques. Pour localiser la borne de recharge la plus proche, il vous suffit d'utiliser l'appli smart EQ control ou de vous rendre sur le site [plugsurfing.com](https://plugsurfing.com)

L'illustration du milieu représente le boîtier mural domestique. Disponibilité prévisionnelle: fin 2018. <sup>1</sup>Les temps de charge indiqués correspondent à une recharge de 10 à 80%. <sup>2</sup>Le temps de charge indiqué correspond à une recharge effectuée avec un câble mode 2, le chargeur embarqué de 22kW et une puissance de charge de 22 kW. <sup>3</sup>Câble de charge disponible auprès du réseau SAV, données valables pour 230 V et 10 A.

**Solution n° 3: la prise secteur.**



Environ 10 heures<sup>3</sup>

Pas de borne de recharge ou de boîtier mural à proximité ? Vous pouvez aussi recharger votre smart électrique avec un câble de charge<sup>3</sup> sur la plupart des prises secteur standards.



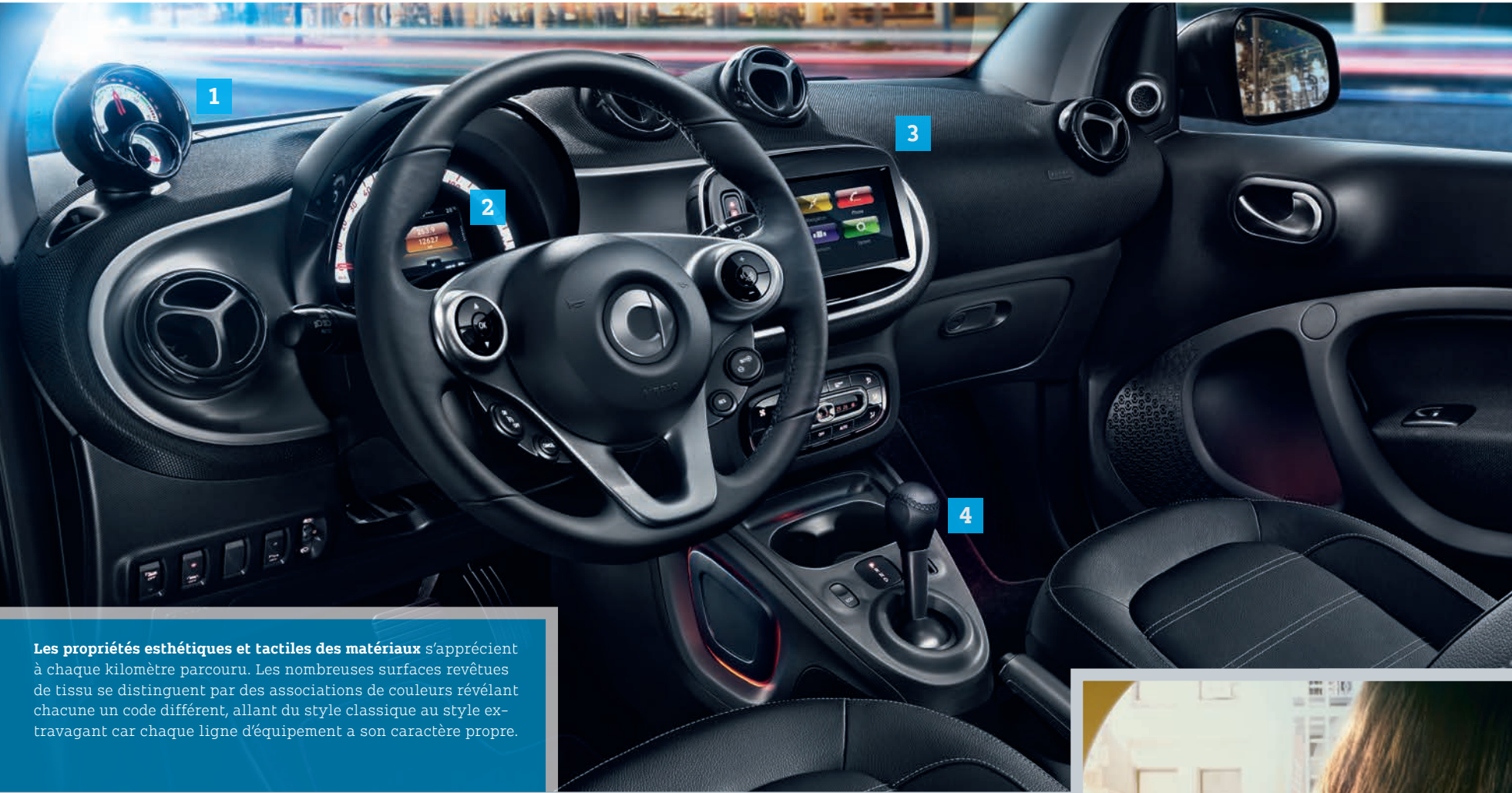
## » Un design lui aussi révolutionnaire.

L'habitacle est indubitablement une très belle réussite sur le plan esthétique mais là n'est pas son seul point fort. Il ravira également les passagers grâce à ses matériaux aux propriétés tactiles haut de gamme. Le design intérieur rafraîchissant, reprenant des éléments récurrents tels que la courbe dynamique ou la structure en nid d'abeille, porte indéniablement la signature de smart et de son style inimitable. Les larges surfaces recouvertes de tissu créent une atmosphère dans laquelle il fait bon vivre, démontrant qu'il est parfaitement possible de joindre l'utile à l'agréable. Et comme toujours, ceux qui prendront place pour la première fois à bord d'une smart EQ fortwo seront agréablement surpris de constater qu'une voiture aux dimensions si compactes peut se révéler aussi spacieuse.

Pour tout savoir sur toutes les lignes et toutes les variantes d'équipement, veuillez consulter le tarif:







Les propriétés esthétiques et tactiles des matériaux s'apprécient à chaque kilomètre parcouru. Les nombreuses surfaces revêtues de tissu se distinguent par des associations de couleurs révélant chacune un code différent, allant du style classique au style extravagant car chaque ligne d'équipement a son caractère propre.

- 1 **L'instrument additionnel** affiche le niveau de charge de la batterie et la puissance disponible. Il indique par ailleurs si votre smart est en train de consommer ou de récupérer de l'énergie.
- 2 **Le combiné d'instruments** vous indique l'autonomie disponible ainsi que votre éco-score, pour vous aider à adopter un mode de conduite continu et donc efficient. Sur les lignes d'équipement passion, perfect et prime, le combiné d'instruments est doté d'un visuel couleur TFT de 8,9 cm (3,5") qui affiche des informations supplémentaires: énergie actuellement consommée ou récupérée, réglages choisis pour la préclimatisation, etc.
- 3 **Proposé en option, le smart Media-System** se distingue par son écran Multi-Touch de 17,8 cm (7") et son utilisation intuitive et propose une multitude de fonctionnalités. Des fonctions importantes telles que la navigation ou la téléphonie peuvent être pilotées par commande vocale. Les prises USB, AUX et le lecteur de cartes SD vous permettent d'écouter de la musique ou de visionner des photos et des films. Vous pouvez également téléphoner via Bluetooth® sans ôter les mains du volant et écouter de la musique en streaming. Enfin, le smart Media-System vous permet d'afficher les données relatives au véhicule.
- 4 **Marche avant, marche arrière, stationnement, point mort:** les modèles smart EQ fortwo et forfour sont très faciles à conduire: un seul rapport suffit pour toutes les plages de vitesse. Comme son nom l'indique, la touche ECO permet d'activer le mode ECO, et avec lui, une série de fonctions permettant d'économiser de l'énergie: récupération maximale, puissance de chauffage/de refroidissement réduite, vitesse de pointe limitée et courbe de la pédale d'accélérateur adaptée. L'objectif étant, bien évidemment, de gagner en autonomie.



- 5 **Les détails de consommation sur le flux d'énergie** vous indiquent, à intervalles d'une minute, l'énergie que vous avez consommée ou rechargée par récupération.



**Si compacte et pourtant si spacieuse:** la smart sait se contenter de peu d'espace mais elle en a beaucoup à offrir. Et grâce au hayon en deux parties de la smart fortwo ou aux sièges readyspace innovants proposés sur la smart forfour, le chargement s'apparente à un jeu d'enfant. Ces équipements permettent en effet de moduler l'espace en un tournemain afin de charger des objets volumineux. Pour connaître avec précision le volume d'espace disponible, rien de plus simple avec notre appli pactris.



Chargez votre smart avec pactris:





# » smart dans votre téléphone.

## Faites l'expérience de la connectivité intelligente avec l'appli smart EQ control.

Votre voiture dans votre portable: en tant que conducteur de smart EQ fortwo ou forfour, vous pouvez à tout moment accéder depuis votre smartphone à des informations et fonctionnalités importantes liées à votre véhicule. Pour cela, il vous suffit d'avoir l'appli smart EQ control.



### Inscription et utilisation faciles.

Une fois l'inscription terminée, vous avez accès à toutes les fonctionnalités. L'utilisation est intuitive et l'interface utilisateur est personnalisée et conçue sur mesure pour répondre à vos attentes.



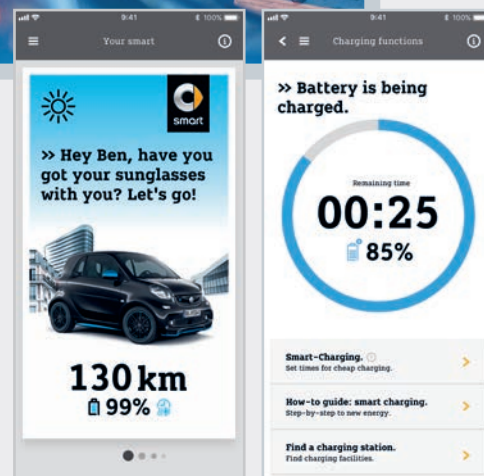
### Consulter l'état du véhicule.

Niveau de charge de la batterie haute tension, autonomie actuelle ou efficacité de votre style de conduite: vous pouvez accéder à tout moment et où que vous soyez à toutes les informations importantes.



### Suivre et gérer le processus de charge.

L'appli vous permet de tout savoir sur la recharge, du temps de charge restant jusqu'à la puissance de charge. Vous pouvez aussi activer le mode de recharge dit intelligent (smart Charging<sup>1</sup>), afin de recharger la batterie au meilleur tarif, la nuit par exemple.



<sup>1</sup>Les services inclus dans la dotation de série sont limités à la fonction de «Préclimatisation immédiate».



### Gérer les fonctions du véhicule.

Cette fonction vous permet par exemple de lancer la préclimatisation<sup>1</sup> de votre smart pour profiter d'un confort total avant même de prendre le volant.



### Etre informé à tout moment.

La fonction «Etat du véhicule» permet de connaître le niveau de charge actuel de la batterie, l'autonomie et la pression des pneus. Si l'état de certaines fonctions du véhicule se révèle critique ou en cas de conditions météorologiques difficiles, l'appli affiche des messages d'alerte et des notifications Push.

Pour tout savoir sur l'appli smart EQ control, rendez-vous sur notre site Internet:





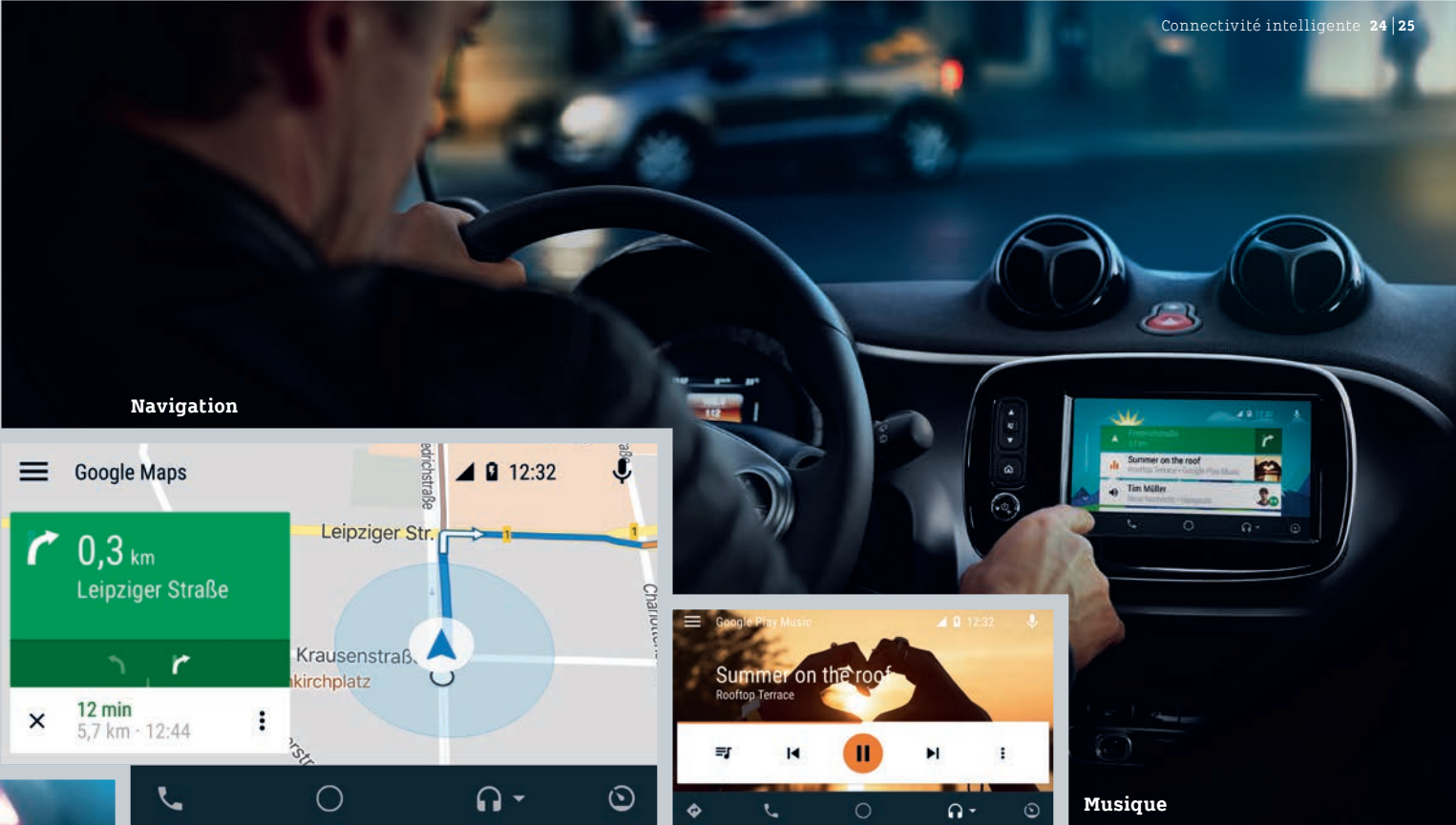
# » Une excellente connexion.

**La connexion parfaite entre votre smartphone et votre smart.** Pour voyager l'esprit totalement libre, smart propose de réunir vos deux accompagnateurs nomades pour qu'ils ne fassent plus qu'un. Vous pouvez relier en tout confort le smart Audio-System à votre smartphone via Bluetooth® et USB. Et pour connecter le smart Media-System<sup>1</sup>, il vous suffit d'utiliser l'appli Android Auto<sup>2</sup>. Les deux variantes ont un point commun: grâce à la commande vocale intelligente via la touche Push-to-talk, vous garderez toujours le contrôle pendant vos déplacements... surtout celui de votre volant.



## Push-to-talk: la commande vocale par simple pression sur un bouton.

Une fois votre smartphone connecté à votre smart, il ne vous reste plus grand chose à faire, mais beaucoup à dire. En effet, que vous utilisiez Siri, Google Assistant, Cortana ou Bixby, une fois que vous aurez activé la commande vocale par simple pression de la touche Push-to-talk, à droite du volant multifonction, vos désirs seront des ordres. Vous pouvez ainsi vous laisser guider vers une nouvelle destination pendant le voyage grâce à Google Maps, envoyer des SMS ou les faire lire, écouter votre morceau favori dans votre playlist, etc.



Communication



## Pour Android, pour votre voiture, pour tout.

Avec l'appli Android Auto App, votre smartphone Android et le smart Media-System ne font plus qu'un. Une fois les deux appareils reliés via une connexion USB ou Bluetooth®, vous pouvez écouter de la musique, vous laisser guider ou bien communiquer comme bon vous semble. L'application vous permet d'accéder aux fonctions de votre smartphone depuis le smart Media-System, une solution aussi simple qu'elle en a l'air. L'affichage simplifié des applications de votre smartphone permet d'accéder aux fonctions de manière intuitive et sécurisée via les touches du smart Media-System et du volant. La connexion via l'application MirrorLink<sup>®3</sup>, la solution pour les systèmes d'exploitation autres qu'Android est similaire et tout aussi simple.

<sup>1</sup>En liaison avec le Pack Cool & Media. <sup>2</sup>Pour plus d'informations sur les smartphones compatibles, consulter [android.com/auto](https://android.com/auto). <sup>3</sup>Vous trouverez de plus amples informations sur les smartphones et les applications compatibles sur [MirrorLink.com](https://mirrorlink.com).



# » Active, passive, évolutive.

**La manière la plus intelligente d'assurer votre sécurité** est de prévenir les accidents. C'est pourquoi nous avons perfectionné le concept de sécurité novateur smart. Les nouveaux modèles smart EQ fortwo et forfour disposent non seulement d'équipements de sécurité passive – cellule de sécurité tridion, absorbeurs de chocs ou encore sièges intégraux de sécurité – mais aussi de toute une panoplie de systèmes de sécurité active novateurs, absolument uniques sur ce segment, à l'instar du freinage d'urgence assisté actif livré de série<sup>1</sup>. Ce système de sécurité basé sur la technologie radar analyse la circulation en amont. Si nécessaire, il déclenche – à partir de 30 km/h – un freinage d'urgence autonome avant qu'une collision se produise avec le véhicule qui précède. Autre atout sécurité: les composants électriques du véhicule sont logés en lieu sûr. Implantée dans le soubassement, la batterie haute tension est parfaitement protégée.



**Votre sécurité est assurée, celle de la durée de vie de votre batterie haute tension également:** grâce au certificat de batterie smart<sup>2</sup>, la batterie haute tension est garantie pour une période de 8 ans ou 100 000 km, selon le premier des deux termes échu.

<sup>1</sup> En liaison avec BRABUS Style, uniquement disponible avec les projecteurs antibrouillards ou le Pack LED & capteurs. <sup>2</sup> Pour connaître les conditions précises de la garantie, veuillez vous reporter au carnet de maintenance.





#### Batterie haute tension.

Portée par un cadre qui la protège dans le soubassement, la batterie est parfaitement à l'abri des déformations en cas de collision. En contribuant à abaisser le centre de gravité, elle renforce également la tenue de route. Outre le réseau haute tension dévolu au système de propulsion électrique, un réseau de bord classique séparé, doté d'une batterie de voiture de 12V garantit l'alimentation en énergie électrique. Tous les connecteurs sont parfaitement isolés et par ailleurs contrôlés par un circuit d'asservissement de 12V. Ceci permet de garantir qu'à aucun moment, les occupants ne pourront entrer en contact avec les éléments sous haute tension. En cas d'accident, les composants sous haute tension se désactivent automatiquement selon la gravité de l'impact.



#### Cellule de sécurité tridion.

L'élément central du concept de sécurité novateur de smart n'est pas seulement à l'origine de la célèbre tenue bicolore caractéristique de la smart, c'est aussi et surtout la pierre angulaire du système de protection des occupants. Réalisée à 75% en acier haute résistance, la cellule de sécurité tridion protège son contenu telle une coque de noix. Associée à d'autres pièces tels que les crash boxes et les autres éléments à déformation contrôlée, elle garantit un maximum de sécurité sur un minimum d'espace.



#### Freinage d'urgence assisté actif<sup>1</sup>.

Le freinage d'urgence assisté actif livré de série émet un signal d'alerte à partir de 30 km/h pour avertir le conducteur d'un risque de collision avec un véhicule circulant en amont, risque détecté grâce à la technologie radar. Si, malgré l'avertissement, le conducteur ne freine pas et n'effectue aucune manœuvre d'évitement, le système déclenche un léger freinage autonome. Si le conducteur réagit alors en freinant, le système assiste ce freinage d'urgence pour contrecarrer la situation dangereuse. Le freinage d'urgence assisté actif peut ainsi contribuer à éviter des télescopages ou à réduire la gravité des conséquences éventuelles de ces accidents.



#### Airbags.

Sept airbags de série: outre les airbags conducteur et passager avant, tous les modèles smart électriques sont équipés d'un airbag genoux pour le conducteur, de deux airbags latéraux bassin et thorax dans les dossiers avant et d'airbags rideaux qui se déploient le long des vitres latérales du côté de l'impact.



#### Assistant de franchissement de ligne.

Activé à partir de 70 km/h, l'assistant de franchissement de ligne (option) utilise une caméra pour surveiller la chaussée en amont. En cas de changement de file involontaire, il vous avertit à partir de 70 km/h par un signal sonore doublé d'un signal visuel sur le combiné d'instruments.



#### Système de stabilisation en cas de vent latéral.

Les rafales de vent soudaines peuvent altérer la tenue de route, a fortiori sur les trajets interurbains et sur autoroute. Le système de stabilisation en cas de vent latéral installé de série détecte tout écart de trajectoire et déclenche un freinage ciblé sur chacune des roues pour réduire vos efforts de contrebraquage.

<sup>1</sup>En liaison avec BRABUS Style, uniquement disponible avec les projecteurs antibrouillards ou le Pack LED & capteurs.



# »» Electrique et électrisante.

## Votre nouvelle smart électrique – à votre image.

L'avenir s'annonce bien: smart est le seul constructeur au monde qui vous permette de personnaliser à ce point votre voiture électrique dès la version de série. Grâce aux différents packs d'équipements et à la vaste palette de coloris et de modèles de jantes proposés, bien plus qu'une nouvelle énergie, c'est un véritable vent de nouveauté que vous insufflerez à la ville.



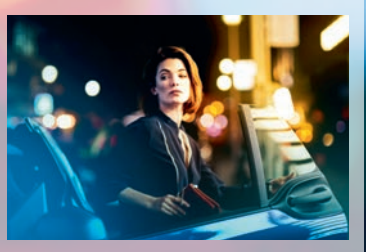
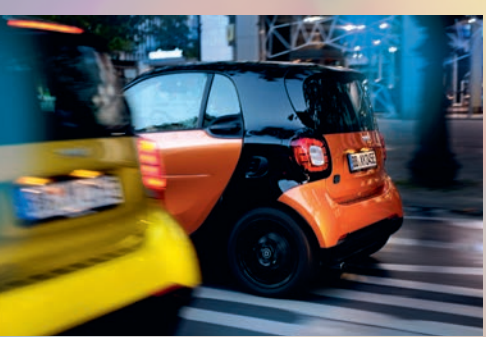
Tous les modèles,  
tous les équipements.





# » Des couleurs à l'image de la ville.

**Pour configurer la smart électrique de vos rêves, une multitude de possibilités s'offre à vous.** Contrairement à la plupart des autres véhicules électriques, la smart ne saurait se satisfaire de nuances en demi-teinte. Elle voit la vie en couleurs et cela se voit, concept bicolore oblige! Les possibilités d'association sont si nombreuses que les smart sont presque toutes des reliques uniques. Les atouts qui font d'une smart une smart: différente, individuelle et multivisages. A l'image de son milieu de prédilection: la ville.





# >> La dotation de série.

**Un équipement de base qui n’a rien de basique.** La smart EQ fortwo propose dès la version de série de nombreux équipements spéciaux tels que le Pack Cool & Audio. Grâce à la climatisation, vous conservez la tête froide même les jours de forte chaleur, tandis que le smart Audio-System avec prises AUX/USB et interface Bluetooth® avec fonctions mains libres ravira vos oreilles. Parmi les équipements phares livrés de série, citons également la console centrale et son tiroir ou le pommeau de levier de vitesses gainé de cuir.

**Le confort et la sécurité: toujours de mise.** Tous les modèles smart électriques bénéficient de nombreux équipements de confort et de sécurité:

- > Pack Cool & Audio
- > Réception radio numérique (formats DAB, DAB+ et DMB)
- > Freinage d’urgence assisté actif
- > Système de stabilisation en cas de vent latéral
- > 5 airbags
- > Direction à assistance électrique
- > Câble de charge pour boîtier mural et bornes de charge publiques de 4 mètres, non spiralé



**Equipements intérieurs**

- > Volant à 3 branches
- > Pommeeau du levier de vitesses en cuir noir
- > Console centrale avec tiroir et double porte-gobelets à l’avant, porte-gobelet simple à l’arrière
- > Lève-vitres électriques
- > Eclairage intérieur
- > Siège passager avec fonction de chargement en longueur



**Equipements extérieurs**

- > Cellule de sécurité tridion dans le ton noir black
- > Panneaux de carrosserie (bodypanels)/ carrosserie dans le ton noir black, blanc white ou rouge red
- > Projecteurs halogènes H4 avec feux de jour à LED intégrés

**Equipements spécifiques smart fortwo**

- > Toit composite avec garniture en tissu noir
- > Range-lunettes pour conducteur et passager

**Equipements spécifiques cabrio**

- > Capote tritop en tissu dans le ton noir, à commande électrique, avec lunette arrière en verre chauffante et ciel de pavillon dans le ton gris
- > Montants latéraux amovibles dans le coloris de la cellule tridion
- > Compartiment de rangement pour montants latéraux dans le hayon arrière

**Equipements spécifiques smart forfour**

- > Toit composite dans le coloris de la cellule de sécurité tridion
- > Portes arrière s’ouvrant à 85°
- > Lève-vitres électriques (x2) avec fonction confort et protection antipincement
- > Eclairage du coffre





# >> passion.

**Un style affirmé, extravagant et moderne.** Avec la ligne passion, donnez à la mobilité urbaine une touche d'originalité supplémentaire.

- > Vous avez le choix entre trois combinaisons de coloris pour habiller la planche de bord, les sièges et les parties centrales des contre-portes: un duo noir/orange riche en contrastes, une version noir/blanc plus classique ou encore un duo noir/noir raffiné
- > Cellule de sécurité tridion dans le ton noir black
- > Jantes en alliage léger 38,1 cm (15") à 8 branches finition argent



## Noir/orange:

Optez pour un habitacle riche en contrastes avec des assises, une planche de bord et les parties centrales des contre-portes en tissu orange, des bandes extérieures en tissu noir, des surpiqûres orange et des éléments de personnalisation dans les tons noir/gris.



## Noir/blanc:

La planche de bord, les parties centrales des contre-portes et les bandes extérieures qui ornent les dossiers et les assises sont revêtues de tissu noir, tandis que les assises et les éléments de personnalisation arborent un blanc éclatant.



## Noir/noir:

Habitacle raffiné, composé d'une planche de bord, de parties centrales des contre-portes et de sièges en tissu noir. Les éléments de personnalisation noir/gris apportent la touche de raffinement finale.



# >> perfect.

**Sportive et élégante.** La ligne d'équipement perfect se distingue par son raffinement et sa combinaison de coloris harmonieuse mêlant le noir, le marron et le gris.

- > Sièges agrémentés d'une garniture en similicuir/tissu dans les tons noir/marron avec surpiqûres marron
- > Planche de bord et parties centrales des contre-portes en tissu marron, éléments de personnalisation dans le ton noir brillant et buses de ventilation grises
- > Poches aumônières au dos des sièges conducteur et passager avant (sur la forfour)
- > Cellule de sécurité tridion dans le ton noir black
- > Jantes en alliage léger 38,1 cm (15") à 4 branches finition noir/naturel brillant



Volant multifonction en cuir, planche de bord en tissu marron avec éléments de personnalisation dans le ton noir et buses de ventilation grises.



Sièges avec garniture en similicuir/tissu noir/marron (également à l'arrière sur la forfour, pour un maximum de raffinement).





# >> prime.

**Une allure chic et intemporelle.** La ligne d'équipement prime associe un équipement cossu, à d'élégantes couleurs et de subtils contrastes.

- > Sièges revêtus d'une garniture en cuir noir rehaussée de surpiqûres grises
- > Sièges conducteur et passager chauffants
- > Planche de bord et parties centrales des contre-portes en tissu noir et éléments de personnalisation noirs/gris
- > Poches aumônières au dos des sièges conducteur et passager
- > Cellule de sécurité tridion dans le ton noir black
- > Jantes en alliage léger 38,1 cm (15") à 5 doubles branches finition noir/naturel brillant
- > Prééquipement universel pour accessoires smart sur le dossier des sièges avant<sup>1</sup>



Les illustrations de cette double page peuvent comporter des équipements dont certains sont proposés en option.



<sup>1</sup>Uniquement en liaison avec smart EQ forfour.



Garnitures en cuir noir avec surpiqûres grises. Dans la smart forfour, la partie arrière est aussi réussie que la partie avant.



Volant multifonction en cuir, planche de bord et parties centrales des contre-portes en tissu noir avec éléments de personnalisation dans les tons noir/gris.







# >> BRABUS Style.

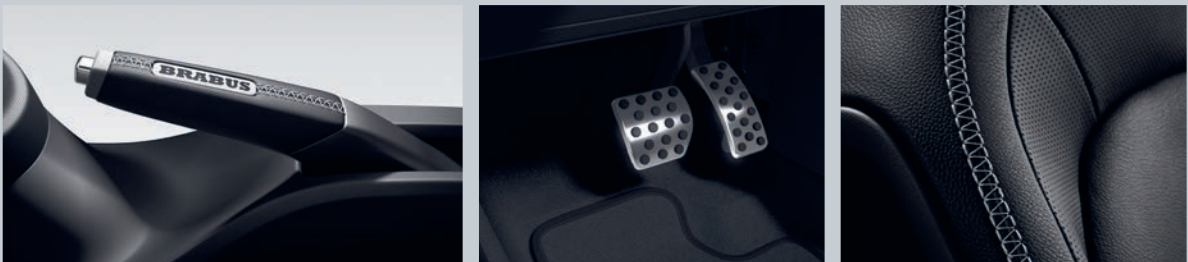
**Sportivité et exclusivité.** Les chefs de file ne manquent jamais d'idées et de courage. Et le plaisir est encore plus intense dans une voiture sportive – surtout lorsque l'habitacle offre autant de confort qu'avec notre ligne d'équipement BRABUS Style<sup>1</sup>.

**Equipements extérieurs**

- > Jantes en alliage léger BRABUS Monoblock IX 40,6 cm/43,2 cm (16"/17") finition gris mat, avec pneus de 185/50 R 16 à l'avant et 205/40 R 17 à l'arrière (R89)

> Jantes en alliage léger BRABUS Monoblock IX 40,6 cm/43,2 cm (16"/17") finition gris mat/naturel brillant, avec pneus de 185/50 R 16 à l'avant et 205/40 R 17 à l'arrière (R80)<sup>2</sup>
- > Jupe arrière BRABUS dans le ton carrosserie avec insert diffuseur arrière gris mat

> Spoiler avant BRABUS dans le ton carrosserie



**Equipements intérieurs**

- > Planche de bord BRABUS en similicuir/tissu noir

> Volant sport multifonction BRABUS à 3 branches en cuir Nappa avec barrette de volant finition anthracite et surpiqûres spécifiques grises

> Sièges sport BRABUS avec sellerie en cuir Nappa perforé/ cuir noir rehaussée de surpiqûres spécifiques grises
- > Pommeau de levier de vitesses BRABUS en cuir

> Poignée de frein à main BRABUS en cuir

> Pédalier sport en acier inoxydable brossé avec picots en caoutchouc

> Toit panoramique<sup>3</sup>

<sup>1</sup>Uniquement en liaison avec les projecteurs antibrouillards ou le Pack LED & capteurs. <sup>2</sup>Disponible en option. <sup>3</sup>Non disponible sur la smart EQ fortwo cabrio.



Les illustrations de cette double page peuvent comporter des équipements dont certains sont proposés en option.



# » edition nightsky.

**Une série spéciale qui démontre à quel point la mobilité moderne peut se montrer dynamique:** la smart EQ fortwo, fortwo cabrio ou forfour déclinée en série spéciale edition nightsky. La combinaison de couleurs noir et bleu pacific blue saute immédiatement aux yeux. En liaison avec les éléments aérodynamiques et esthétiques spécifiques à BRABUS, cette série spéciale affiche un look sportif et original, branché et tendance jusque dans le moindre détail – du spoiler avant au diffuseur arrière. Les jantes témoignent parfaitement de l'exigence esthétique: les jantes en alliage léger Monoblock VIII BRABUS 40,6 cm (16") sont peintes en noir et rehaussées d'un ruban bleu. Autre équipement phare, au sens propre du terme: le Pack LED & capteurs.



## Intérieur.

A l'intérieur, la série spéciale edition nightsky séduit par des pièces personnalisées dans le ton bleu pacific blue. Une impression haut de gamme se dégage de l'habitacle valorisé par des détails BRABUS tels que le levier sélecteur avec logo smart EQ fortwo ou forfour, la poignée de frein à main en aluminium<sup>1</sup>, le pédalier en acier inoxydable brossé ou les baguettes de seuil portant l'inscription BRABUS. La planche de bord et les parties centrales des contre-portes sont revêtues de garnitures en tissu raffinées. Le Pack Rangements brille par son côté pratique et vous permet de ranger nombre de petites choses en un tournemain dans la boîte à gants, le filet de rangement ou sur le siège passager. Pour les sièges, vous avez le choix entre des garnitures en tissu noir sur la ligne d'équipement passion ou – en option – des garnitures en cuir noir rehaussé de surpiqûres grises sur la ligne d'équipement prime.

<sup>1</sup>Non disponible sur la smart EQ forfour.





# » Une énergie sur mesure.



**Difficile de rendre une voiture encore plus exclusive :** le look de votre smart électrique est en effet configurable à souhait, de la teinte extérieure aux surpiqûres, de la couleur du rebord de jante à celle du cuir ou de la capote pour la version cabrio. Grâce au programme de personnalisation smart BRABUS tailor made pour la smart EQ fortwo et la smart EQ fortwo cabrio, c'est vous qui décidez de la couleur à donner à la mobilité moderne. Pourquoi la couleur de l'écologie devrait-elle toujours être le vert? Pourquoi pas une peinture alubeam métallisé? Ou bleu wave blue? Ou rouge berry red? Ou une autre de vos couleurs favorites. smart BRABUS tailor made vous permet de profiter de possibilités de personnalisation de votre voiture électrique de rêve que vous ne trouverez nulle part ailleurs. Nous faisons notre possible pour vous faciliter la décision, mais c'est vous qui choisissez.

Composez le véhicule de vos rêves grâce à notre visualiseur:





# » Jantes & pneumatiques.



**Jantes en alliage léger 38,1 cm (15") (R32)**  
à 4 branches, finition noir/naturel brillant, avec monte 165/65 R 15 à l'avant et 185/60 R 15 à l'arrière



**Jantes en alliage léger BRABUS «Monoblock VIII» 40,6 cm (16") (R84)**, finition argent/naturel brillant, avec monte 185/50 R 16 à l'avant et 205/45 R 16 à l'arrière<sup>1, 2</sup>



**Jantes en alliage léger BRABUS Monoblock VIII 40,6 cm (16") (R97)**, finition anthracite mat/naturel brillant, avec monte 185/50 R 16 à l'avant et 205/45 R 16 à l'arrière<sup>1, 2</sup>



**Jantes en alliage léger 38,1 cm (15") (R88)**  
à 8 branches, finition argent, avec monte 165/65 R 15 à l'avant et 185/60 R 15 à l'arrière



**Jantes en alliage léger BRABUS Monoblock IX 40,6 cm/43,2 cm (16"/17") (R89)**<sup>3, 4</sup>, finition gris mat, avec monte 185/50 R 16 à l'avant et 205/40 R 17 à l'arrière



**Jantes en alliage léger 38,1 cm (15") (R87)**  
à 5 doubles branches, finition noir/naturel brillant, avec monte 165/65 R 15 à l'avant et 185/60 R 15 à l'arrière



**Jantes en alliage léger BRABUS Monoblock IX 40,6 cm/43,2 cm (16"/17") (R80)**<sup>3, 5</sup>, finition gris mat/naturel brillant, avec monte 185/50 R 16 à l'avant et 205/40 R 17 à l'arrière



**Jantes en alliage léger 40,6 cm (16") (R95)** à 8 branches en Y, finition noire, avec monte 185/50 R 16 à l'avant et 205/45 R 16 à l'arrière<sup>1</sup>



**Jantes en alliage léger 40,6 cm (16") (R91)**  
à 5 doubles branches, finition noir/naturel brillant, avec monte 185/50 R 16 à l'avant et 205/45 R 16 à l'arrière<sup>1</sup>

**Les jantes en alliage léger** pour les nouveaux modèles électriques smart misent sur différents styles allant de l'élégance au dynamisme. Leur point commun: des pneumatiques à faible coefficient de frottement qui confèrent à chaque smart une efficacité optimale, quel que soit son look.



**Les pneumatiques à faible coefficient de frottement:** les pneus été 38,1 cm (15") présentent un faible coefficient de frottement – une résistance plus faible au roulement contribue à réduire la consommation et par conséquent à augmenter l'autonomie.

<sup>1</sup>Uniquement en liaison avec le Pack Urban Style ou le Pack Sleek Style. <sup>2</sup>Uniquement disponible sur la fortwo. <sup>3</sup>Uniquement en liaison avec BRABUS Style. <sup>4</sup>Disponible pour fourfour sous forme de jantes en alliage léger 43,2 cm (17") (R90) avec monte 185/45 R 17 à l'avant et 205/40 R 17 l'arrière. <sup>5</sup>Disponible pour fourfour sous forme de jantes en alliage léger 43,2 cm (17") (R81) avec monte 185/45 R 17 à l'avant et 205/40 R 17 l'arrière.



# » Votre avenir est entre vos mains.

## Configurez votre nouvelle smart électrique.

**Soyez un vecteur de tendance** – prenez le volant et faites le tour de la ville. Le configurateur smart vous permet de composer la voiture électrique de vos rêves mais pas seulement: en quelques clics, vous pouvez visualiser et associer tous les packs d'équipements et composants et obtenir immédiatement toutes les informations concernant la disponibilité et les prix.



Configurez le modèle de vos rêves avec notre configurateur:







# » Caractéristiques techniques.

| Moteur/Type   |
|---|
| Puissance continue en kW <sup>1</sup>   |
| Puissance maxi en kW <sup>1</sup>   |
| Couple maxi en Nm <sup>1</sup>  |
| Accélération 0–60 km/h en s   |
| Accélération 0–100 km/h en s  |
| Vitesse maxi en km/h  |
| Capacité de la batterie en kWh  |
| Type de batterie  |
| Nombre de cellules de batterie  |
| Chargeur de bord en kW  |
| Temps de charge de 20 à 100%<br>sur un boîtier mural d’une puissance de charge de 22kW                                |
| Temps de recharge de 0 à 80% en heures<br>sur prise secteur de 10A  |
| Autonomie en km <sup>2</sup>  |
| Consommation d’électricité (cycle mixte) en kWh/100 km <sup>2</sup><br>en cas de recharge sur un boîtier mural        |
| Equivalent essence en l/100 km <sup>2</sup>   |
| Emissions de CO <sub>2</sub> (cycle mixte) en g/km <sup>2</sup>   |
| Emissions de CO <sub>2</sub> issues de la mise à disposition du carburant et/ou de l’électricité en g/km <sup>2</sup> |
| Etiquette Energie selon la classification de l’office fédéral de l’énergie <sup>2</sup>                               |
| Longueur/largeur/hauteur du véhicule en mm  |
| Empattement en mm   |
| Voie (avant/arrière) en mm  |
| Diamètre de braquage (entre trottoirs) en m   |
| Volume du coffre en l <sup>4</sup>  |
| Poids à vide/Charge utile en kg <sup>5</sup>  |
| Garantie en années <sup>6</sup>   |
| Certificat de batterie en années <sup>7</sup>   |



| smart EQ fortwo<br>60 kW (82 ch)               |  | smart EQ fortwo cabrio<br>60 kW (82 ch)        |  | smart EQ forfour<br>60 kW (82 ch)              |  |
|--|--|--|--|--|--|
| Moteur synchrone triphasé à excitation externe |  | Moteur synchrone triphasé à excitation externe |  | Moteur synchrone triphasé à excitation externe |  |
| 41   |  | 41   |  | 41   |  |
| 60   |  | 60   |  | 60   |  |
| 160  |  | 160  |  | 160  |  |
| 4,9  |  | 5,1  |  | 5,5  |  |
| 11,5   |  | 11,8   |  | 12,7   |  |
| 130  |  | 130  |  | 130  |  |
| 17,6   |  | 17,6   |  | 17,6   |  |
| Lithium-ion                                    |  | Lithium-ion                                    |  | Lithium-ion                                    |  |
| 96   |  | 96   |  | 96   |  |
| 22   |  | 22   |  | 22   |  |
| 45 min   |  | 45 min   |  | 45 min   |  |
| 10   |  | 10   |  | 10   |  |
| 148  |  | 148  |  | 148  |  |
| 14,1   15,4 <sup>3</sup>                       |  | 14,1   15,4 <sup>3</sup>                       |  | 14,1   15,4 <sup>3</sup>                       |  |
| 1,6   1,7 <sup>3</sup>                         |  | 1,6   1,7 <sup>3</sup>                         |  | 1,6   1,7 <sup>3</sup>                         |  |
| 0  |  | 0  |  | 0  |  |
| 20   21 <sup>3</sup>                           |  | 20   21 <sup>3</sup>                           |  | 20   21 <sup>3</sup>                           |  |
| A  |  | A  |  | A  |  |
| 2 695/1 663/1 555                              |  | 2 695/1 663/1 553                              |  | 3 495/1 665/1 554                              |  |
| 1 873  |  | 1 873  |  | 2 494  |  |
| 1 469/1 430                                    |  | 1 469/1 430                                    |  | 1 467/1 429                                    |  |
| 6,95   |  | 6,95   |  | 9,05   |  |
| 260–350  |  | 260–340  |  | 185–975  |  |
| 1 085/225                                      |  | 1 115/205                                      |  | 1 200/360                                      |  |
| 3  |  | 3  |  | 3  |  |
| 8  |  | 8  |  | 8  |  |

<sup>1</sup>Valeurs de puissance nominale et de couple nominal selon la directive 80/1269/CEE dans sa version actuellement en vigueur. <sup>2</sup>La consommation de carburant est définie selon la méthode de mesure 715/2007/CEE dans sa version actuellement en vigueur. Les valeurs de consommation et d'autonomie indiquées peuvent cependant varier dans la pratique en fonction du style de conduite, de l'état du véhicule, des facteurs environnementaux ainsi que des conditions de route et de circulation. Ces données ne sont donc fournies qu'à titre de comparaison. Le CO<sub>2</sub> est le gaz à effet de serre considéré comme principal responsable du réchauffement de la planète ; les émissions moyennes de CO<sub>2</sub> de tous les types de véhicules proposés (toutes marques confondues) sont estimées à 137 g/km pour 2019. <sup>3</sup>Avec pneus 205/40 R 17 R 80, R 89 (fortwo) ou R 81, R 90 (forfour). <sup>4</sup>Jusqu'au toit ; selon DIN 70020–1. <sup>5</sup>Selon directive 92/21/CE, version 95/48/CE (masse du véhicule en ordre

de marche, avec conducteur de 68 kg et 7 kg de bagages). Le poids à vide s'entend pour les véhicules avec dotation de série. Les options et les accessoires augmentent généralement cette valeur, ce qui réduit d'autant la charge utile. <sup>6</sup>smart swissintegral – en tant que propriétaire d'une smart neuve, vous profitez de prestations supplémentaires gratuites: toutes les réparations (y compris dues à l'usure) jusqu'à 3 ans ou 80 000 km. Travaux de maintenance gratuits jusqu'à 10 ans ou 80 000 km. Vous pourrez obtenir le détail des prestations auprès de votre distributeur smart ou à l'adresse Internet [www.smart.ch](http://www.smart.ch). <sup>7</sup>Jusqu'à 8 ans ou 100 000 km. Vous trouverez les conditions exactes dans le carnet de maintenance (certificat de la batterie).



## smart infocenter

(Appel gratuit depuis un poste fixe. Les frais d'appel depuis un téléphone portable peuvent varier en fonction des opérateurs.)

**00800 2 77 77 77 7**

### >> Faire un essai sur route.

Le plaisir de conduire ne se décrit pas. Il se vit.  
Découvrez nos modèles électriques en direct.

Prenez contact avec nous sur notre site –  
nous ne manquerons pas de vous recontacter:



Après vous avoir offert des kilomètres de plaisir, votre modèle smart sera repris pour être éliminé selon un processus écologique conforme à la directive européenne sur les véhicules hors d'usage\*, mais ce moment est encore loin. (\* Ne s'applique pas à la Suisse) Pour vous faciliter la reprise, un réseau de points de reprise des véhicules en fin de vie et d'entreprises de démontage se tient à votre disposition. Vous pouvez déposer gratuitement votre véhicule dans l'un des points de ce réseau. Vous permettez ainsi l'achèvement du circuit de recyclage et apportez une précieuse contribution à la préservation des ressources. Pour plus d'informations sur le recyclage des véhicules en fin de vie, la revalorisation et les conditions de reprise, veuillez consulter notre site Internet [www.smart.com](http://www.smart.com).

NB sur les informations contenues dans cette brochure: des modifications ont pu intervenir sur le produit depuis le 01/02/2019, date de la clôture de la rédaction. Le constructeur se réserve le droit de modifications techniques, de design, de coloris pouvant intervenir à tout moment. Dans la mesure où le vendeur ou le constructeur utilise des chiffres ou des numéros pour désigner la commande ou l'objet commandé, aucun droit ne peut en dériver. Les visuels peuvent présenter des accessoires ou des options ne faisant pas partie de l'offre de série. Les éventuelles différences de teinte sont dues aux techniques d'impression. Certains produits et prestations de service figurant dans cette brochure peuvent ne pas être proposés dans certains pays. Les affirmations de nature légale, juridique et fiscale ne s'appliquent toutefois qu'à la République fédérale d'Allemagne à la date de la clôture de la rédaction de la présente brochure. Il convient par conséquent de vous informer auprès de votre vendeur smart des directives et répercussions en vigueur dans les autres pays ainsi que de leur dernière version valable.

**[www.smart.com](http://www.smart.com)**

**smart – une marque de Daimler**

Daimler AG, smart/MM, H336, Mercedesstr. 137, 70327 Stuttgart · 7129 · MC EQ453 18 · **03-CH**-00/1018