

» smart EQ fortwo et forfour.
Les prix.

Valable à partir du juillet 2020.



» All electric, now!



» Résolument électrique.

Dès le départ, la citadine parfaite a été un concept automobile révolutionnaire. Et cela s'applique plus que jamais à la smart de la prochaine génération: avec des idées nouvelles et des technologies modernes, nous entrons dans une nouvelle ère purement électrique.

Dès maintenant et sans compromis.

Après tout, une conduite presque silencieuse et sans émissions locales n'est nulle part plus raisonnable et nécessaire qu'en ville. Monte à bord et roule avec nous!

» WATT a feeling.

Branche-la, recharge-la et c'est parti: la conduite électrique avec une nouvelle smart est simple et son accélération continue et puissante ainsi que son moteur électrique presque silencieux te procureront un plaisir incroyable.

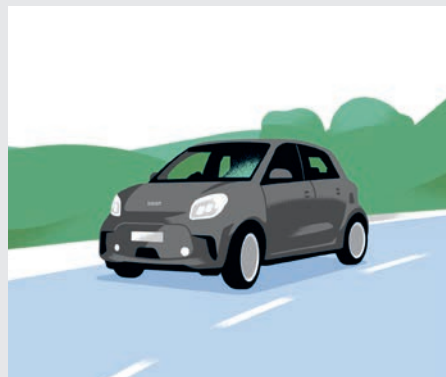


» Savais-tu que...



... ta smart se recharge plus rapidement que ton smartphone?

Même pas 40 minutes: c'est le temps nécessaire pour recharger la batterie de 10 à 80% grâce au chargeur de bord de 22 kW de série à une borne de recharge rapide (wallbox) ou à une station de recharge publique.



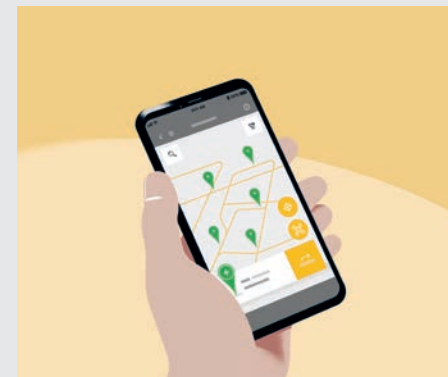
... tu es loin d'exploiter toute l'autonomie dont tu disposes?

Nous parcourons en moyenne 37 km par jour en voiture. L'autonomie pouvant atteindre 144 km de la smart EQ forfour est plus que suffisante.



... que tu peux recharger ton véhicule presque partout?

Que ce soit sur une prise domestique normale, à une borne de recharge rapide (wallbox) à domicile ou à une station de recharge publique: recharger ta smart est un jeu d'enfant. A la maison, tu paies simplement via ta facture d'électricité et en déplacement, tu utilises PlugSurfing dans l'application smart EQ control.



... tu peux déterminer toi-même le temps de recharge?

Avec le chargeur de bord de 22 kW de série, à une borne de recharge rapide (wallbox) ou à une station de recharge publique, tu peux passer de 10 à 80% en moins de 40 minutes: moins de temps que ta pause de midi.

» Encore plus de smart dans ton téléphone.

Avec nos nouveaux modèles électriques, tu peux profiter des avantages d'une voiture connectée. En effet, l'application smart EQ control et les services smart „ready to“ en option facilitent ta vie quotidienne en ville et te permettent de connecter en permanence ta smart à ton smartphone.



» Connectivité intelligente.

Application smart EQ control.

De la préclimatisation confortable à l'état actuel¹ de la batterie en passant par la planification économique de la recharge: grâce à l'application smart EQ control, tu peux contrôler les fonctions du véhicule et recueillir des informations à tout moment, que tu sois au travail ou sur ton sofa à la maison.

Tu trouveras des informations complémentaires sur www.smart.ch

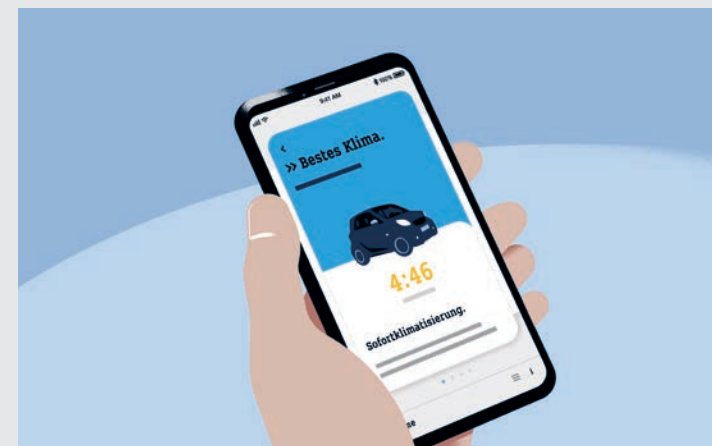
Services smart „ready to“.

Qu'il s'agisse de l'autopartage, de la recherche d'une place de stationnement via une application ou d'un système d'alerte antivol numérique: le module „ready to“² en option pour ta nouvelle smart te donne un accès illimité à nos services „ready to“ numériques innovants qui facilitent ta vie en ville.

Tu trouveras des informations complémentaires sur www.smart.ch

Système média smart connect.

Le système média smart connect avec son écran tactile haute résolution 20,2 cm (8") lit tes souhaits dans tes doigts et intègre parfaitement ton smartphone via le port USB à l'aide d'Android Auto™ ou d'Apple CarPlay®. Cela te donne un accès pratique et direct à de nombreuses applications, y compris les services musicaux. En même temps, ton appareil se recharge pendant que tu conduis.



¹ Les services de la dotation de série sont limités à la fonction «préclimatisation immédiate».

² Uniquement avec le pack Advanced (P43), Premium (P44) ou Exclusive (P45). Prééquipement pour les services connectés. L'utilisation des services smart «ready to» est possible gratuitement après l'inscription et l'acceptation des conditions d'utilisation.

» Un design pour une nouvelle ère.

Les nouvelles smart EQ fortwo et forfour rendent ta vie en ville non seulement meilleure, mais aussi plus belle: avec sa nouvelle **partie avant emblématique**, ses couleurs et ses jantes fraîches, ainsi que ses options élégantes telles que les **phares entièrement à LED¹**. A cela s'ajoutent un intérieur spacieux avec des matériaux de haute qualité et de nombreux espaces de rangement supplémentaires. Chaque modèle apporte quelque chose qui lui est propre: son caractère unique.



¹ Compris dans le pack Exclusive.

» smart EQ fortwo.

2,69 mètres de bonheur: le modèle d'origine pour la ville. Tout aussi court, mais résolument électrique: avec une connectivité intelligente, encore plus d'agilité et, grâce à l'accélération continue, toujours avec un couple maximal.



>> smart EQ fortwo cabrio.

Place à une nouvelle énergie: le cabrio urbain. Ciel sans nuages, route dégagée et un silence presque complet: la smart EQ fortwo cabrio apporte une bouffée d'air frais dans la ville avec un nouveau design et des idées intelligentes.



» smart EQ forfour.

Recharge maligne et espace généreux: la quatre places entièrement électrique pour la ville. 100% électrique, 200% smart. La smart EQ forfour est la citadine parfaite pour quatre personnes ou pour de nombreux bagages: elle regorge d'idées intelligentes.



>> Les prix.

Prix de vente en CHF
TVA de 7,7% incluse
Hors TVA

Modèles.	fortwo	fortwo cabrio	forfour
Moteur électrique (60 kW/82 ch)			
Chargeur de bord de 22 kW	26 400	30 100	27 400
Batterie haute tension (17,6 kWh) avec certificat de batterie ¹	24 513	27 948	25 441

Prix de vente en CHF
TVA de 7,7% incluse
Hors TVA

Code	Points forts.	
54P	Module smart „ready to” ²	538 499
—	Borne de recharge rapide (wallbox) 22 kW	949 881

Prix de vente en CHF
TVA de 7,7% incluse
Hors TVA

Lignes d'équipement.	fortwo	fortwo cabrio	forfour
passion (ICLA)	2150 1997	2150 1997	2094 1944
pulse (ICSA)	2818 2617	2818 2617	2762 2564
prime (ICVA)	3169 2943	3169 2943	3509 3258

Prix de vente en CHF
TVA de 7,7% incluse
Hors TVA

Packs d'équipements.	fortwo	fortwo cabrio	forfour
plus (P23)	1132 1051	1132 1051	1075 998
advanced (P43)	1081 1004	1081 1004	1081 1004
premium (P44)	1783 1655	1517 1408	1913 1776
exclusive (P45)	2858 2654	2592 2407	2988 2774

» Lignes d'équipement – aperçu.



Equipement de série smart EQ fortwo

Déjà spéciale de série:

l'équipement de série d'une smart comprend déjà tous les atouts d'une smart: idées, intelligence et individualité.

passion.

Chaque smart possède quelque chose de spécial. Et si tu veux quelque chose d'un peu plus extravagant, alors la ligne passion est faite pour toi.



smart EQ fortwo pulse

pulse.

Fais bonne figure dans toute la ville: la ligne pulse sportive est dotée de jantes en alliage léger 40,6 cm (16") et d'un équipement dynamique.



smart EQ fortwo prime

prime.

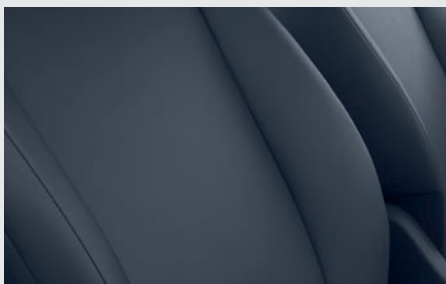
L'avenir peut aussi être intemporel: la ligne prime convainc par des équipements de haute qualité, un aspect élégant et de nouvelles jantes en alliage léger 40,6 cm (16").

» Lignes d'équipement – intérieur.

Équipement de série.



Tableau de bord en finition grainée noir avec champs médians des portières en tissu noir et pièces d'accentuation blanches (50U)



Revêtement tissu noir (01U)



Tableau de bord en finition grainée noir avec champs médians des portières en tissu noir et pièces d'accentuation blanches (50U)

passion et pulse.



Tableau de bord et champ médian des portières en tissu noir et pièces d'accentuation en noir/gris (54U) ou également sans supplément en gris/noir/bleu (59U)



Sièges avec revêtement tissu noir et surpiqûres blanches (15U) ou également sans supplément en bleu (16U)

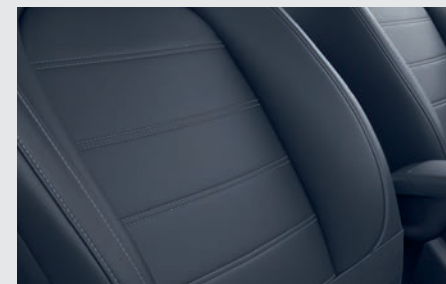


Tableau de bord et champ médian des portières en tissu noir et pièces d'accentuation en noir/gris (54U) ou également sans supplément en gris/noir/bleu (59U)

prime.



Tableau de bord et champs médians des portières en tissu noir et pièces d'accentuation noires (61U)



Sièges avec revêtement cuir noir et surpiqûres grises (25U)



Détail du tableau de bord en tissu noir et pièces d'accentuation noires (61U)

» Equipement de série – particularités des séries.



smart EQ fortwo.

Extérieur.

- > Bodypanel en noir (ECAO) et cellule de sécurité tridion en noir (EN1U).
- > Calandre de la couleur du bodypanel (4U1).
- > Toit composite avec garniture en tissu noir (E23).

Intérieur.

- > Cache-bagages (enroulable) avec pochette-filet (723).
- > Pare-soleil côté conducteur (avec porte-ticket) et passager.

Equipement électrique.

- > Lève-glace électrique simple (V83).
- > Essuie-glaces arrière à cadencement et fonction de lavage/balayage automatique.
- > Lunette arrière dégivrante (E18).

Sécurité.

- > Airbags rideaux côtés conducteur et passager.
- > Fixation pour siège d'enfant i-Size sur le siège passager avec désactivation manuelle de l'airbag (8U8).



smart EQ fortwo cabrio.

Extérieur.

- > Bodypanel en noir (ECAO) et cellule de sécurité tridion en noir (EN1U).
- > Calandre de la couleur du bodypanel (4U1).
- > Longérons de toit amovibles dans la couleur du tridion.
- > Capote tritop en tissu dans le ton noir, à commande électrique (entièrement automatique), avec lunette arrière dégivrante en verre et ciel de pavillon dans le ton gris.

Intérieur.

- > Cache-bagages (enroulable) avec pochette-filet (723).
- > Pare-soleil côté conducteur (avec porte-ticket) et passager.

Equipement électrique.

- > Lève-glace électrique simple (V83).
- > Déverrouillage de la lunette arrière par clé confort 3 touches.

Sécurité.

- > Airbags de tête côtés conducteur et passager.
- > Fixation pour siège d'enfant i-Size sur le siège passager avec désactivation manuelle de l'airbag (8U8).



smart EQ forfour.

Extérieur.

- > Carrosserie en noir (ECNO) et cellule de sécurité tridion en noir (EN4U).
- > Toit composite dans la couleur du tridion (E23).
- > Calandre de la couleur de la carrosserie (4U1).
- > Portes arrière 85°.
- > Vitres latérales arrière entrouvrables.

Intérieur.

- > Cache-bagages (722).
- > Banquette arrière avec dossiers des deux sièges arrière rabattables (S40).
- > Casier de rangement dans les portes arrière.
- > Ceillets d'arrimage dans le coffre.
- > Eclairage de coffre.
- > Pare-soleil côté conducteur (avec porte-ticket) et passager.

Equipement électrique.

- > Lève-glace électrique (583).
- > Essuie-glaces arrière à cadencement et fonction de lavage/balayage automatique.
- > Lunette arrière dégivrante (E18).
- > Antenne de toit (U33).

Sécurité.

- > Ceinture de sécurité réglable en hauteur côtés conducteur et passager (I61).
- > Voyant d'état ceinture arrière sur le module de pavillon.
- > Fixation pour siège d'enfant i-Size à l'arrière (8U8).
- > Airbags rideaux côtés conducteur et passager.

» Equipement de série – toutes les séries.

Extérieur.

- > Coques de rétroviseur extérieur en finition grainée (noir) (V17).
- > Poignées de porte en finition grainée (noires).
- > Clignotants latéraux blancs (V13).
- > Jantes en acier 38,1 cm (15") avec enjoliveurs et équipement pneumatique VA 165/65 R 15 sur 5 J x 15 ET32, HA 185/60 R 15 sur 5,5 J x 15 ET42 (R83).
- > Pneus d'été (R01).

Intérieur.

- > Siège conducteur réglable en hauteur (S55).
- > Revêtement tissu noir (01U).
- > Tableau de bord en finition grainée noir avec champs médians des portières en tissu noir et pièces d'accentuation blanches (50U).
- > Volant à 3 branches avec insert de volant en finition noir brillant.
- > Pommeau de levier de vitesse (noir).
- > Poignées de porte intérieures en finition grainée (noires).

Eclairage et vision.

- > Phares halogènes H4 avec éclairage diurne par LED intégré (K31).
- > Réglage manuel de la portée des phares.
- > Eclairage intérieur.

Sécurité et systèmes d'assistance.

- > Kit de dépannage avec compresseur d'air et produit de colmatage (B51).
- > Aide au freinage active (258).
- > Assistant de vent latéral.
- > Aide au démarrage en côte.
- > Protection acoustique de l'environnement (B53).
- > Airbags côté conducteur et passager (I39), avec désactivation manuelle côté passager.
- > Airbags latéraux côté conducteur et passager (I13).
- > Airbag genoux côté conducteur (294).
- > Ceinture de sécurité trois points avec prétensionneurs et limiteurs d'effort (I15).
- > Avertisseur de port de ceinture pour conducteur et passager (K08).
- > esp®: système électronique de gestion de la stabilité (V33).
- > ABS: système antiblocage de roues avec répartition électronique de la force de freinage (V92).
- > Contrôle de la pression des pneus (V41).
- > Capteur de collision pour activer les feux de détresse.
- > Troisième feu stop à LED (V15).

» Equipement de série – toutes les séries.

Equipement électrique.

- > Réglage du dossier avec fonction „One touch” côté conducteur et passager.
- > Pack Cool & Audio avec climatisation automatique et smart Audio-System (P31).
- > Combiné d'instruments polyvalent avec écran LCD monochrome et ordinateur de bord (K35).
- > Instrument supplémentaire avec indicateur de l'état de la batterie et de la puissance (V31).
- > Siège passager avec fonction de chargement traversant (dossier entièrement rabattable).
- > Essuie-glaces confort à cadencement et fonction de lavage/balayage automatique.
- > Régulateur de vitesse avec limiteur (limitation de vitesse variable) (440).
- > Clignotants avec commande confort par impulsions.
- > Prise 12 volts avec cache de protection dans la console centrale (I34).
- > Retroviseur extérieur avec miroir asphérique bombé du côté conducteur.
- > Retroviseurs extérieurs réglables manuellement (V96).
- > Affichage de la température extérieure et du risque de verglas.
- > Lunette arrière dégivrante (E18).
- > Antenne de toit (U33).
- > Verrouillage central avec télécommande, témoin optique de fermeture et système antidémarrage (V64).
- > drive lock: verrouillage automatique des portières pendant la conduite.
- > Accès à l'application smart EQ control (3 ans à partir de l'activation, puis possibilité d'extension individuelle) (B58).
- > Radio numérique (C04).

Rangements.

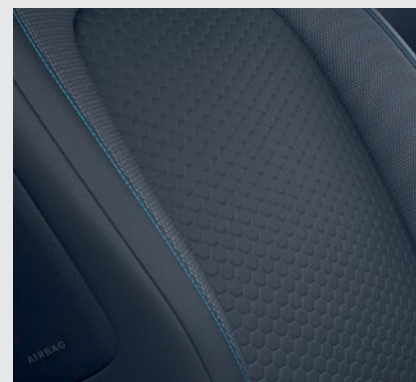
- > Console centrale avec casier de rangement équipé d'un volet enroulable et double porte-gobelets amovible (J58).
- > Casier de rangement dans les portes avant.
- > Boîte à gants ouverte (I09).
- > Pochette pour câble de recharge (H15).

Technique.

- > Boîte de vitesses à 1 rapport (426).
- > Chargeur de bord de 22 kW avec fonction de recharge rapide.
- > Câble de recharge pour borne de recharge rapide (wallbox) et station de recharge publique (B49).
- > Direction assistée électrique (211).

» Ligne d'équipement passion.

La ligne passion (ICLA) met en valeur ta smart à la fois sur le plan esthétique et sur le plan technique. Le tissu maille, **le nouveau design des sièges** et les **surpiqûres** confèrent à l'intérieur un look exceptionnel. Et le **volant multifonctions** en cuir n'est pas seulement agréable au toucher, il offre également beaucoup de confort. Tu peux par exemple l'utiliser pour commander facilement l'ordinateur de bord doté d'un écran couleur **8,9 cm (3,5")** ou la radio.



Sièges avec revêtement tissu noir et surpiqûres bleues (16U), comme illustré, ou blanches (15U)



Jantes en alliage léger 38,1 cm (15") (R32)

Extérieur.

- > Jantes en alliage léger 38,1 cm (15") à 4 branches en finition noir brillant (R32).
- > Coques de rétroviseur extérieur dans la couleur du tridion (V18), pas avec la cellule de sécurité tridion en noir.
- > Poignées de porte, peintes (forfour), pas avec la carrosserie en noir.
- > Cache verrouillable (V32).

Intérieur.

- > Sièges avec revêtement tissu noir et surpiqûres blanches (15U), tableau de bord et champ médian des portières en tissu noir et pièces d'accentuation en noir/gris (54U).
- > Sièges avec revêtement tissu noir et surpiqûres bleues (16U), tableau de bord et champs médians des portières en tissu noir et pièces d'accentuation en gris/noir/bleu (59U), en option sans supplément.
- > Volant multifonctions à 3 branches en cuir avec insert de volant en finition anthracite et surpiqûres grises.
- > Casier de rangement dans le hayon (J55) (fortwo).
- > Casier de rangement dans les portes avant avec filet.

Equipements de confort et fonctionnels.

- > Combiné d'instruments polyvalent avec écran couleur TFT 8,9 cm (3,5") et ordinateur de bord.
- > Banquette arrière avec dossiers des deux sièges arrière rabattables 50/50 (S42) (forfour).
- > Clé pliable avec télécommande (C68), double des clés avec panneton fixe.
- > Poignées de porte intérieures en chrome mat.
- > Liseuses côtés conducteur et passager.
- > Poche aumônière sur le dossier des sièges conducteur et passager (forfour).
- > Miroir de courtoisie dans le pare-soleil, côtés conducteur et passager.
- > Eclairage de coffre (fortwo), déjà dans l'équipement de série de la smart EQ forfour.

» Ligne d'équipement pulse.

La ligne d'équipement pulse (ICSA) souligne la sportivité de ta smart avec des extras personnalisés. Des jantes en alliage léger **40,6 cm (16")** en finition noir brillant donnent à l'extérieur une touche dynamique. A l'intérieur, le **volant sport multifonctions** en cuir et le **pédalier sport** en acier inoxydable brossé mettent en valeur ses ambitions dynamiques.



Pédalier sport en acier inoxydable brossé avec picots en caoutchouc



Jantes en alliage léger 40,6 cm (16") (R91)

Extérieur.

- > Jantes en alliage léger 40,6 cm (16") à 5 doubles branches en finition noir brillant (R91).
- > Coques de rétroviseur extérieur dans la couleur du tridion (V18).
- > Poignées de porte, peintes (forfour).
- > Cache verrouillable (V32).

Intérieur.

- > Sièges avec revêtement tissu noir et surpiqûres blanches (15U), tableau de bord et champ médian des portières en tissu noir et pièces d'accentuation en noir/gris (54U).
- > Sièges avec revêtement tissu noir et surpiqûres bleues (16U), tableau de bord et champs médians des portières en tissu noir et pièces d'accentuation en gris/noir/bleu (59U), en option sans supplément.
- > Volant sport multifonctions à 3 branches en cuir avec insert de volant en finition anthracite et surpiqûres grises.
- > Pédalier sport en acier inoxydable brossé avec picots en caoutchouc.
- > Casier de rangement dans le hayon (J55) (fortwo).
- > Casier de rangement dans les portes avant avec filet.

Equipements de confort et fonctionnels.

- > Combiné d'instruments polyvalent avec écran couleur TFT 8,9 cm (3,5") et ordinateur de bord.
- > Banquette arrière avec dossiers des deux sièges arrière rabattables 50/50 (S42) (forfour).
- > Clé pliable avec télécommande (C68), double des clés avec panneton fixe.
- > Poignées de porte intérieures en chrome mat.
- > Liseuses côtés conducteur et passager.
- > Poche aumônière sur le dossier des sièges conducteur et passager (forfour).
- > Miroir de courtoisie dans le pare-soleil, côtés conducteur et passager.
- > Eclairage de coffre (fortwo), déjà dans l'équipement de série de la smart EQ forfour.

» Ligne d'équipement prime.

La ligne d'équipement prime (ICVA) ajoute à ta smart de nombreux extras de haute qualité à la fois visibles et perceptibles. Des jantes en alliage léger **40,6 cm (16")** de haute qualité mettent en valeur le côté élégant de ta smart. Les **sièges en cuir** avec surpiqûres grises sont à la fois chics et confortables grâce à leur **chauffage intégré**.



Ligne prime, revêtement cuir noir et surpiqûres grises (25U)



Jantes en alliage léger 40,6 cm (16") (R56)

Extérieur.

- > Jantes en alliage léger 40,6 cm (16") à 8 branches en Y en finition noir brillant (R56).
- > Coques de rétroviseur extérieur dans la couleur du tridion (V18).
- > Poignées de porte, peintes (forfour).
- > Cache verrouillable (V32).

Intérieur.

- > Sièges avec revêtement cuir noir et surpiqûres grises (25U).
- > Tableau de bord et champs médians des portières en tissu noir et pièces d'accentuation noires (61U).
- > Volant multifonctions à 3 branches en cuir avec insert de volant en finition anthracite et surpiqûres grises.
- > Casier de rangement dans le hayon (J55) (fortwo).
- > Casier de rangement dans les portes avant avec filet.
- > Tapis de sol en velours noir (I40).
- > Prééquipement universel pour accessoires smart (866) (forfour).

Equipements de confort et fonctionnels.

- > Combiné d'instruments polyvalent avec écran couleur TFT 8,9 cm (3,5") et ordinateur de bord.
- > Siège chauffant côté conducteur et passager (873).
- > Clé pliable avec télécommande (C68), double des clés avec panneton fixe.
- > Poignées de porte intérieures en chrome mat.
- > Liseuses côtés conducteur et passager.
- > Poche aumônière sur le dossier des sièges conducteur et passager.
- > Miroir de courtoisie dans le pare-soleil, côtés conducteur et passager.
- > Eclairage de coffre (fortwo), déjà dans l'équipement de série de la smart EQ forfour.

» Modèle spécial smart EQ fortwo et cabrio – edition one.

Avec l'édition one, tu entres de façon sportive dans l'ère de la mobilité électrique: ces modèles spéciaux limités convainquent à tous points de vue par leur design dynamique et leur peinture d'accentuation qui ne passe pas inaperçue. Les jantes **BRABUS „Monoblock XI“ en alliage léger**, le diffuseur arrière de l'édition one et l'**habillage latéral** sportif complètent le look, que ce soit sur la smart EQ fortwo, cabrio ou forfour.

Prix de vente en CHF
TVA de 7,7% incluse
Hors TVA

Code	Modèle special	fortwo	fortwo cabrio
P24	edition one ¹	5387 5002	5387 5002



smart EQ fortwo edition one



smart EQ fortwo cabrio edition one

Extérieur de la smart EQ fortwo & cabrio.

- > Pack Selected Color dans le ton gris asphalt grey: bodypanels dans le ton gris asphalt grey, cellule de sécurité tridion dans le ton gris asphalt grey.
- > Grille de calandre noire.
- > Habillage latéral spécifique à l'édition one en noir brillant.
- > Spoiler avant BRABUS en noir brillant.
- > Jupes latérales BRABUS dans le ton gris asphalt grey avec pièces d'accentuation en noir brillant.
- > Entrée d'air en finition rouge et pièce décorative BRABUS de l'entrée d'air en noir brillant.
- > Jupe arrière dans le ton gris asphalt grey avec diffuseur arrière spécifique à l'édition one en noir brillant avec des touches rouges.
- > Jantes BRABUS „Monoblock XI“ en alliage léger 40,6 cm (16") en noir brillant avec contre-dépouille rouge (y compris caches de vis de roue BRABUS) avec pneumatiques avant 185/50 R 16 et arrière 205/45 R 16 (R44).
- > Coques de rétroviseur extérieur en finition noir brillant.
- > Inscription smart à l'avant et à l'arrière en noir brillant.
- > Logo smart EQ fortwo au niveau du triangle de rétroviseur et à l'arrière.
- > Toit composite avec garniture en tissu noir (fortwo).
- > Capote tritop en tissu dans le ton noir (cabrio).²

Intérieur.

- > Pommeau de levier de vitesse BRABUS spécifique à l'édition one.
- > Tapis de sol en velours BRABUS spécifique à l'édition one en noir avec logo edition one brodé.

Prix recommandés par le constructeur en CHF/départ usine. ¹ Disponible uniquement avec la ligne pulse (ICSA) ou prime (ICVA).

² Pas avec d'autres couleurs de toit.

» Modèle spécial smart EQ forfour – edition one.

Prix de vente en CHF
TVA de 7,7% incluse
Hors TVA

Code	Modèle special	forfour
P24	edition one ¹	3384 3142



smart EQ forfour edition one



smart EQ forfour edition one

Extérieur de la smart EQ forfour.

- > Carrosserie et cellule de sécurité tridion en blanc ice white.
- > Grille de calandre noire.
- > Habillage latéral spécifique à l'édition one en noir brillant.
- > Pièce décorative BRABUS de l'entrée d'air en noir brillant.
- > Jupe arrière en blanc ice white avec diffuseur arrière spécifique à l'édition one en noir brillant.
- > Vitres latérales arrière et lunette arrière en verre athermique teinté foncé (E21).
- > Jantes BRABUS „Monoblock XI“ en alliage léger 40,6 cm (16") en noir brillant avec contre-dépouille rouge (y compris caches de vis de roue BRABUS) avec pneumatiques avant 185/50 R 16 et arrière 205/45 R 16 (R44).
- > Coques de rétroviseur extérieur en finition noir brillant.
- > Inscription smart à l'avant et à l'arrière en noir brillant.
- > Logo smart EQ forfour sur le pilier B et à l'arrière.

Intérieur.

- > Pommeau de levier de vitesse BRABUS spécifique à l'édition one.
- > Tapis de sol en velours BRABUS spécifique à l'édition one en noir avec logo édition one brodé.

» Packs d'équipement.

plus.

Avant tout, le confort: par exemple, règle la hauteur du siège conducteur et de la colonne de direction pour obtenir ta position d'assise idéale. Par ailleurs, grâce à la boîte à gants verrouillable, tu seras complètement détendu lors de tes achats. Et les jantes en alliage léger 38,1 cm (15") apportent un intérêt esthétique à ta smart.

Composants du pack Plus¹ (P23).

- > Jantes en alliage léger 38,1 cm (15") à quatre doubles branches (R35).
- > Réglage du dossier avec fonction „One touch“ côté conducteur et passager.
- > Colonne de direction réglable en hauteur (J37).
- > Retroviseurs extérieurs chauffants et réglables électriquement (V21).
- > Lève-glaces électriques avec commande confort et protection antipincement (584).
- > Boîte à gants verrouillable (I63).

advanced.

Le pack Advanced te relie de manière encore plus complète à ton véhicule et à l'environnement. Par exemple, le système média smart connect te permet de contrôler les contenus et les applications de ton smartphone via un écran multi-touch de haute qualité. Grâce à l'aide au stationnement sonore à l'arrière, tu pourras en outre te glisser dans les places de parking les plus étroites.

Composants du pack Advanced² (P43).

- > **Comprend tous les composants du pack Plus (P23), mais aussi:**
- > Système média smart connect (520)
- > Intégration smartphone (14U).
- > Services TomTom live, 3 ans à partir de l'activation (B55), uniquement avec système média smart (535).
- > Console centrale avec volet enroulable et accoudoir central à l'avant (rabattable) (J59).
- > Aide au stationnement à l'arrière avec signal sonore (220).

Points forts du pack Advanced.



Console centrale avec volet enroulable et accoudoir central à l'avant (rabattable) (J59)



Système média smart connect (520)

¹ Le pack Plus est disponible en option pour l'équipement de série. Dans les lignes d'équipement passion, pulse et prime, les caractéristiques d'équipement du pack Plus sont déjà incluses. Les jantes en alliage léger peuvent varier.

² Le pack Advanced n'est pas disponible avec l'équipement de série.

» Packs d'équipement.

premium.

Avec le pack Premium, tu ressentiras encore plus intensément la joie de vivre smart: beaucoup de lumière naturelle grâce au toit panoramique, une utilisation conviviale des applications et des contenus du smartphone via l'écran multi-touch du système média smart connect et encore plus de confort pour se garer grâce à l'aide au stationnement et à la caméra de recul.

Composants du pack Premium¹ (P44).

- > **Comprend tous les composants du pack Plus (P23), mais aussi:**
- > Toit panoramique avec protection solaire (E22) (fortwo et forfour).
- > Filet anti-remous (I36) (fortwo cabrio).
- > Sangle de retenue pour la fixation d'objets sur le siège passager (J66).
- > Filet de rangement au niveau de la console centrale (I57).
- > Système média smart connect (520)
- > Intégration smartphone (14U).
- > Services TomTom live, 3 ans à partir de l'activation (B55), uniquement avec système média smart² (535).
- > Console centrale avec volet enroulable et accoudoir central à l'avant (rabattable) (J59).
- > Aide au stationnement arrière et caméra de recul (V52).

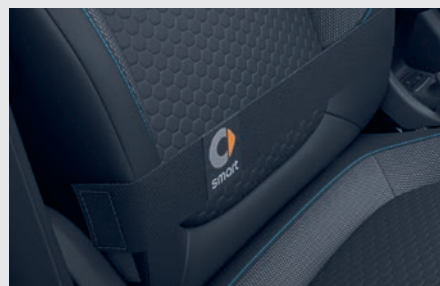
Points forts du pack Premium.



Toit panoramique avec protection solaire (E22)



Système média smart connect (520)



Sangle de retenue pour la fixation d'objets sur le siège passager (J66)

¹ Le pack Premium n'est pas disponible avec l'équipement de série.

» Packs d'équipement.

exclusive.

Avec le pack Exclusive, ta smart se présente sous son meilleur jour à tous points de vue. Les phares entièrement à LED à la fine pointe de la technologie te permet de mieux voir la route. Aux carrefours, l'éclairage adaptatif élargit ton champ de vision. Et à l'intérieur, l'éclairage d'ambiance met en scène un design moderne.

Composants du pack Exclusive¹ (P45).

- > **Comprend tous les composants du pack Plus (P23), mais aussi:**
- > Phares entièrement à LED avec feux de route et éclairage adaptatif ainsi que clignotants intégrés et feux de jour (K32).
- > Projecteurs antibrouillards avec éclairage adaptatif (U37).
- > Capteur de pluie et de lumière (V54).
- > Eclairage d'ambiance avec éclairage indirect des portes avant, de la partie inférieure côtés conducteur et passager ainsi que de la console centrale (877).
- > Rétroviseur intérieur à commutation jour/nuit automatique (J43).
- > Aide au stationnement arrière et caméra de recul (V52).
- > Toit panoramique avec protection solaire (E22) (fortwo cabrio).
- > Filet anti-remous (I36) (fortwo cabrio).
- > Sangle de retenue pour la fixation d'objets sur le siège passager (J66).
- > Filet de rangement au niveau de la console centrale (I57).
- > Système média smart connect (520)
- > Intégration smartphone (14U).
- > Services TomTom live, 3 ans à partir de l'activation (B55), uniquement avec système média smart (535).
- > Console centrale avec volet enroulable et accoudoir central à l'avant (rabattable) (J59).

Points forts du pack Exclusive.



Phares entièrement à LED (K32)



Feux arrière entièrement à LED



Toit panoramique avec protection solaire (E22)



Eclairage d'ambiance (877)



Système média smart connect (520)

¹ Le pack Exclusive n'est pas disponible avec l'équipement de série.

» Le système média smart.

Système média smart connect.

Tu peux utiliser le système média smart connect de façon intuitive via l'écran multi-touch haute résolution de 20,2 cm (8") ou via Bluetooth® à l'aide du kit mains libres.

Si tu utilises le système média smart via Android Auto™ ou Apple CarPlay®, tu peux également contrôler certaines fonctions à l'aide des commandes vocales de ton téléphone.

Composants du système média smart connect (520).

- > Ecran multi-touch haute résolution de 20,2 cm (8").
- > Android Auto™ permet l'utilisation de diverses fonctions du smartphone via le système média smart connect.
- > Apple CarPlay® permet l'utilisation de diverses fonctions du smartphone via le système média smart.
- > Streaming audio Bluetooth® pour lire de la musique.
- > Téléphonie via connexion Bluetooth® avec kit mains libres inclus.
- > 2 ports USB type A.
- > 1 prise AUX.

Elément phare: le système média smart connect.



Système média smart connect (520)

» Roues et pneus.

Prix de vente en CHF, TVA 7,7% incluse/Hors TVA

Disponibles dans l'équipement de série.



Jantes en acier 38,1 cm (15")
avec enjoliveurs et équipement pneumatique
VA 165/65 R 15 sur 5 J x 15 ET32,
HA 185/60 R 15 sur 5,5 J x 15 ET42 **(R83)**

uniquement avec l'équipement de série
sans supplément



Jantes en alliage léger 38,1 cm (15")
à 4 branches avec équipement
pneumatique
R 15 sur 5 J x 15 ET32,
HA 185/60 R 15 sur 5,5 J x 15 ET42 **(R35)**

uniquement avec le pack Plus (P23)
sans supplément



Jantes en alliage léger 38,1 cm (15")
à 4 branches au design aérodynamique
avec équipement pneumatique
VA 165/65 R 15 sur 5 J x 15 ET32,
HA 185/60 R 15 sur 5,5 J x 15 ET42 **(R36)**

uniquement avec le pack Plus (P23)
226/210

Disponibles dans la ligne d'équipement passion (ICLA).



Jantes en alliage léger 38,1 cm (15")
à 4 branches en finition noir brillant avec
équipement pneumatique
VA 165/65 R 15 sur 5 J x 15 ET32,
HA 185/60 R 15 sur 5,5 J x 15 ET42 **(R32)**

sans supplément



Jantes en alliage léger 38,1 cm (15")
à 4 branches avec équipement pneumatique
VA 165/65 R 15 sur 5 J x 15 ET32,
HA 185/60 R 15 sur 5,5 J x 15 ET42 **(R35)**

sans supplément



Jantes en alliage léger 38,1 cm (15")
à 4 branches au design aérodynamique
avec équipement pneumatique
VA 165/65 R 15 sur 5 J x 15 ET32,
HA 185/60 R 15 sur 5,5 J x 15 ET42 **(R36)**

226/210

» Roues et pneus.

Prix de vente en CHF, TVA 7,7% incluse/Hors TVA

Disponibles dans la ligne d'équipement pulse (ICSA).



Jantes en alliage léger 40,6 cm (16")
à 5 doubles branches en finition noir
brillant avec équipement pneumatique
VA 185/50 R 16 sur 6 J x 16 ET44,
HA 205/45 R 16 sur 6,5 J x 16 ET40 **(R91)**

sans supplément



Jantes en alliage léger 40,6 cm (16")
à 4 doubles branches en finition noir
brillant au design aérodynamique avec
équipement pneumatique
VA 185/50 R 16 sur 6 J x 16 ET44,
HA 205/45 R 16 sur 6,5 J x 16 ET40 **(R57)**
sans supplément

Disponibles dans la ligne d'équipement prime (ICVA).



Jantes en alliage léger 40,6 cm (16")
à 8 branches en Y en finition noir brillant
avec équipement pneumatique
VA 185/50 R 16 sur 6 J x 16 ET44,
HA 205/45 R 16 sur 6,5 J x 16 ET40 **(R56)**

sans supplément



Jantes en alliage léger 40,6 cm (16")
à 5 doubles branches en finition noir
brillant avec équipement pneumatique
VA 185/50 R 16 sur 6 J x 16 ET44,
HA 205/45 R 16 sur 6,5 J x 16 ET40 **(R91)**

sans supplément



Jantes en alliage léger 40,6 cm (16")
à 4 doubles branches en finition noir
brillant au design aérodynamique avec
équipement pneumatique
VA 185/50 R 16 sur 6 J x 16 ET44,
HA 205/45 R 16 sur 6,5 J x 16 ET40 **(R57)**
sans supplément

» Couleurs et peintures— smart EQ fortwo et cabrio.

Prix de vente en CHF
TVA de 7,7% incluse
Hors TVA

bodypanels.



black
(uni) (ECAO)
sans supplément



white
(uni) (EAOZ)
226
210



carmine red
(métallisé) (EAWO)
475
441



cool silver
(métallisé) (EAOO)
475
441



gold beige¹
(métallisé) (EABO)
475
441



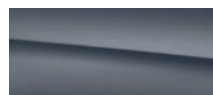
lime green²
(uni) (EAQO)
475
441



midnight blue³
(métallisé) (EDDO)
475
441



moon white
(mat) (EDEO)
566
525



titania grey
(mat) (EAIO)
566
525

Capote tritop en tissu. (smart EQ fortwo cabrio)



black
(740)
sans supplément



rouge
(746)
170
158

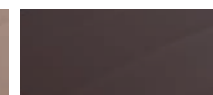
Capote tritop en tissu tailor made. (smart EQ fortwo cabrio)



grey
(747)
1127
1047

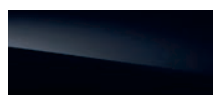


light beige
(741)
1127
1047



brown
(748)
1127
1047

Cellule de sécurité tridion.



black
(uni) (EN1U)
sans supplément



white
(uni) (EN3U)
283
263



carmine red
(métallisé) (EB6U)
283
263



cool silver
(métallisé) (EN2U)
283
263



gold beige
(métallisé) (EB5U)
283
263



graphite grey
(mat) (EM1U)
396
368

¹ Non recommandé avec la cellule de sécurité tridion dans le ton rouge carmine red.

² Non disponible avec la cellule de sécurité tridion dans le ton rouge carmine red ou dans le ton beige gold beige.

³ Non disponible avec la cellule de sécurité tridion dans le ton rouge carmine red.

» Couleurs et peintures— smart EQ forfour.

Prix de vente en CHF

TVA de 7,7% incluse

Hors TVA

Carrosserie.



black
(uni) (ECNO)
sans supplément



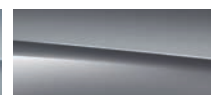
white
(uni) (EBZO)
226
210



cadmium red¹
(métallisé) (EAP0)
475
441



cool silver
(métallisé) (ECBO)
475
441



graphite grey
(métallisé) (EDCO)
475
441



ice white²
(métallisé) (EANO)
475
441



lava orange³
(métallisé) (EDBO)
475
441

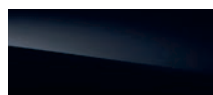


steel blue⁴
(métallisé) (ECCO)
475
441



autumn brown⁵
(métallisé) (EBCO)
475
441

Cellule de sécurité tridion.



black
(uni) (EN4U)
sans supplément



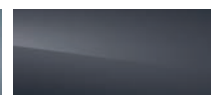
white
(uni) (EN6U)
283
263



cadmium red
(métallisé) (ER4U)
283
263



cool silver
(métallisé) (EN9U)
283
263



graphite grey
(métallisé) (ER3U)
283
263



ice white
(métallisé) (EB3U)
283
263



lava orange
(métallisé) (EN5U)
283
263

¹ Non disponible avec la cellule de sécurité tridion dans le ton orange lava orange. Non recommandé avec la cellule de sécurité tridion dans le ton blanc ice white. ² Non recommandé avec la cellule de sécurité tridion dans le ton rouge cadmium red et dans le ton orange lava orange. ³ Non disponible avec la cellule de sécurité tridion dans le ton rouge cadmium red. Non recommandé avec la cellule de sécurité tridion dans le ton blanc ice white. ⁴ Non disponible avec la cellule de sécurité tridion dans le ton rouge cadmium red et dans le ton orange lava orange. ⁵ Non disponible avec la cellule de sécurité tridion dans le ton rouge cadmium red et dans le ton orange lava orange.

» Options.

Prix de vente en CHF
TVA de 7,7% incluse
Hors TVA

Code	Services smart „ready to“.	
54P	Module smart „ready to“ ²	538 499
55P	Porte-clés et porte-cartes pour le module smart „ready to“ ³	108 100
Code	Extérieur.	
R94	Pneus quatre saisons ⁴	181 168
E55	Capote pliante (forfour)	1121 1040
	Capote pliante avec P44/P45	679 631
E21	Vitres teintées (verre athermique) pour les vitres latérales arrière et la lunette arrière (forfour)	192 179

Prix de vente en CHF
TVA de 7,7% incluse
Hors TVA

Code	Sécurité.	
H11	Triangle de signalisation	15 14
H12	Trousse de premier secours	23 21
70B	Gilet de sécurité	6 5
71B	Gilet de sécurité pour tous les occupants (forfour)	23 21
71B	Gilet de sécurité pour tous les occupants (fortwo)	11 11
V19	Alarme antivol	340 315

Code	Technique.	
810	JBL Soundsystem ⁵ > Y compris amplificateur DSP 6 canaux offrant une puissance totale de 240 W avec 8 haut-parleurs ultra-performants, dont un subwoofer amovible dans le coffre (fortwo). > Y compris amplificateur DSP 5 canaux offrant une puissance totale de 200 W avec 6 haut-parleurs ultra-performants, dont un subwoofer amovible dans le coffre (fortwo cabrio). > Y compris amplificateur DSP 8 canaux offrant une puissance totale de 320 W avec 12 haut-parleurs ultra-performants, dont un subwoofer amovible dans le coffre (forfour).	
810	JBL Soundsystem pour forfour	696 646
810	JBL Soundsystem pour fortwo	617 573

¹ Les véhicules électriques smart équipés d'un chargeur de bord de 22 kW avec fonction de recharge rapide (908) peuvent être rechargés avec la borne de recharge rapide (wallbox) ou une prise domestique. Le temps de recharge du chargeur rapide est plus long par rapport au modèle de série lorsqu'il est branché à une prise domestique en raison du rendement plus faible. Si tu souhaites recharger ta smart électrique sur une prise domestique d'un bâtiment ancien ou à proximité d'installations industrielles, nous te recommandons de faire vérifier au préalable la compatibilité de ta prise domestique par ton électricien spécialisé. ² Uniquement avec le pack Advanced (P43), le pack Premium (P44) et le pack Exclusive (P45). Prééquipement pour les services connectés. L'utilisation des services smart „ready to“ est possible gratuitement après l'inscription et l'acceptation des conditions d'utilisation. ³ Uniquement avec le module smart „ready to“ (54P). ⁴ Pas avec R56, R57, R91 (jantes en alliage léger 40,6 cm (16")). ⁵ Uniquement avec le pack Exclusive.

» Options.

Prix de vente en CHF
TVA de 7,7% incluse
Hors TVA

Code	Intérieur.	
U14	Pack hiver ¹	
	> Isolation intérieure étendue au niveau de l'habillage intérieur des portes et du cockpit.	
	> Sièges chauffants côtés conducteur et passager, et sièges chauffants également à l'arrière pour la smart EQ forfour (873).	
	> Volant multifonctions chauffant (443).	
	Avec la smart EQ fortwo	464
	Avec la smart EQ fortwo et prime (ICVA)	226
	Avec la smart EQ forfour	724
	Avec la smart EQ forfour et prime (ICVA)	464
873	Siège chauffant côté conducteur et passager	294 273
I40	Tapis de sol en velours noir (fortwo)	44 41
	Tapis de sol en velours noir (forfour)	89 83
H02	Elément décoratif style carbone ¹	226 210
H03	Elément décoratif en finition beige gold beige ¹	226 210
H04	Elément décoratif bleu avec structure en nid d'abeille ¹	226 210
H05	Elément décoratif style bois ¹	226 210

Points forts des options: intérieur.



Elément décoratif style carbone¹ (H02)



Elément décoratif en finition beige gold beige¹ (H03)



Elément décoratif bleu avec structure en nid d'abeille¹ (H04)



Elément décoratif style bois¹ (H05)

¹ Uniquement avec les lignes d'équipement passion, pulse, prime.

» smart BRABUS tailor made – packs et options.

Chaque smart possède quelque chose de spécial, mais avec les possibilités de design presque infinies de smart BRABUS tailor made, ta **smart EQ fortwo ou fortwo cabrio** devient un spécimen unique: choisis d'abord parmi les lignes d'équipement passion, pulse et prime, puis personnalise-la, soit avec le **pack Color tailor made** pour l'**extérieur**, soit avec le **pack Cuir tailor made** pour ton **intérieur**, soit avec le **pack combiné tridion & Style**. Enfin, ajoute tous les packs que tu souhaites pour rendre ta smart parfaitement incomparable.

Prix de vente en CHF
TVA de 7,7% incluse
Hors TVA

Code	Pack combiné tailor made	
W41	Pack tridion et Style	3960
	> Peinture personnalisée tridion (EGOU+W03/EMOU+W03).	3677
	> Pack Color intérieur (W10).	
	> Pack Style intérieur (W13).	

Le pack tridion & Style peut être complété par d'autres packs extérieur/intérieur ou par des options.

Prix de vente en CHF
TVA de 7,7% incluse
Hors TVA

Code	Extérieur.	
ECZO +	Pack Color tailor made	3394
W01	Peinture personnalisée bodypanels (y compris calandre)	3152
W06	Pack Color option type de peinture¹ , peinture spéciale, peinture à effet ou peinture mate	791 735
W04	Peinture personnalisée jantes en alliage léger²	1131 1050
W05	Pack Style extérieur² Spoiler avant BRABUS, jupes latérales, diffuseur arrière peints individuellement; becquet de toit BRABUS peint en noir (fortwo); troisième feu stop BRABUS fumé	2263 2101
EGOU/ EMOU +	Peinture personnalisée cellule de sécurité tridion³ , brillante (EGOU) ou mate (EMOU) (y compris coques de rétroviseur extérieur, bouchon du réservoir, longerons de toit (fortwo cabrio) et bords des feux arrière)	2602 2416
W03	Capote tritop en tissu tailor made (fortwo cabrio), électrique, avec lunette arrière en verre (dégivrante)	1127 1047
747	grey, ciel de pavillon dans le ton gris grey	
741	light beige, ciel de pavillon dans le ton gris grey	
748	brown, ciel de pavillon dans le ton gris grey	
Code	Intérieur.	
F10 +	Pack Cuir tailor made: tableau de bord en cuir, champs médians des portières et sièges avec surpiqûres individuelles; contenu supplémentaire du pack Tapis de sol en velours BRABUS	4526 4203
W02		
W09	Pack Cuir option volant⁴ Couronne de volant revêtue de cuir individuellement (y compris couleur de la surpiqûre)	565 524
W10	Pack Color intérieur³ Cadre du combiné d'instruments polyvalent, cadre de l'instrument supplémentaire et anneaux des buses de ventilation, peints individuellement	791 735
W13	Pack Style Intérieur³ Lever de vitesse BRABUS, poignée de frein à main BRABUS en aluminium, pédalier BRABUS, baguettes de seuils BRABUS	678 629

¹ Uniquement avec le pack Color tailor made (W01). ² Uniquement avec le pack Color tailor made (W01) et/ou le pack Cuir tailor made (W02) et/ou le pack tridion & Style (W41). ³ Uniquement avec le pack Color tailor made (W01) ou le pack Cuir tailor made (W02). ⁴ Uniquement avec le pack Cuir tailor made (W02).

» Service.

Tu conduis. Nous nous occupons de tout.

Nos produits de service veillent à ce que ton véhicule soit dans le meilleur état possible.

Rapide.

Le système de diagnostic moderne de smart garantit une détection rapide et fiable des problèmes. Grâce à la construction modulaire du véhicule et aux packs de services spécifiques à la smart, ton automobile peut reprendre la route rapidement.

Qualifié.

La haute efficacité du garage smart est assurée par des collaborateurs hautement qualifiés, une organisation d'atelier sans papier, une transparence élevée des prix et des coûts, des processus clairement structurés et l'utilisation d'une technologie d'atelier ultramoderne.

Economique.

Des séjours brefs à l'atelier, des frais d'entretien et de réparation modérés, des intervalles d'entretien correspondant à la technique automobile moderne ainsi qu'une catégorie d'assurance avantageuse font de la smart une voiture extrêmement économique. Des experts indépendants le confirment.

» smart swissintegral.

Des coûts d'exploitation réduits augmentent le bonheur au volant. smart swissintegral en tient compte. Le répertoire détaillé des prestations est disponible auprès de ton agent smart ou sur www.smart.ch

Ton véhicule entre de bonnes mains.

Garantie et service tout en un. En tant que propriétaire d'une nouvelle smart, tu bénéficies exclusivement avec smart swissintegral de prestations supplémentaires gratuites.

smart swissintegral plus.

Avec smart swissintegral plus (ssi plus), tu peux déjà prolonger les prestations de smart swissintegral de 1, 2 ou 3 ans, jusqu'à 6 ans maximum ou jusqu'à un kilométrage de 140 000 km à des conditions intéressantes à l'achat d'une nouvelle voiture.

Réparations gratuites.

Toutes les réparations sont couvertes pendant 3 ans ou 80 000 km. Le remplacement des pièces d'usure est également inclus.

Travaux de service gratuits.

Nous prenons en charge tous les travaux de service prescrits pendant 10 ans ou 80 000 km.

» smart road assistance.

Nous continuons de t'aider.

La garantie gratuite de mobilité est incluse à l'achat de ta nouvelle smart et peut être renouvelée avec tout service fourni par un partenaire de service smart agréé. Jusqu'à 30 ans à compter de la première mise en circulation. Presque partout en Europe, tu peux bénéficier d'une assistance immédiate et compétente en cas d'accident, de panne technique, de vandalisme ou d'incidents mineurs. Si nécessaire, ton véhicule sera remorqué jusqu'au partenaire de service smart agréé le plus proche. Pour garantir ta mobilité, nous te fournirons un véhicule de courtoisie. Tu peux également poursuivre ton voyage en taxi, en train ou en avion, frais d'hébergement éventuels compris.

» Caractéristiques techniques – smart EQ fortwo.



smart EQ fortwo 60 kW (82 ch).

Moteur/type	Moteur synchrone	Consommation électrique (combinée) en kWh/100 km ²	19,7
Puissance continue en kW ¹	41	Equivalent-essence en l/100 km ²	2,2
Puissance maximale en kW ¹	60	Emissions de CO ₂ (combinées) en g/km ²	0
Couple maximale en Nm ¹	160	Emissions de CO ₂ de la mise à disposition du carburant et/ou de l'électricité en g/km ²	25
Accélération 0-100 km/h en s	11,6	Catégorie de rendement énergétique ²	A
Vitesse maximale en km/h	130	Longueur, largeur, hauteur du véhicule en mm	2695/1663/1555
Capacité maximale de la batterie en kWh	17,6	Empattement en mm	1873
Type de batterie	Lithium-ion	Largeur de voie (avant/arrière) en mm	1469/1430
Nombre d'éléments de batterie	96	Rayon de braquage en m (de trottoir à trottoir)	6,95
Chargeur de bord en kW	22	Volume du coffre en l ³	260-350
Temps de recharge de 10% à 80% en heures à une borne de recharge rapide (wallbox) avec une capacité de recharge de 22 kW	< 40 min	Poids à vide/charge utile en kg ⁴	1162/148
Temps de recharge de 0% à 80% en heures sur la prise domestique de 10 A	10	Garantie en années ⁵	3
Autonomie maximale en km ²	144	Certificat de batterie en années ⁶	8

¹ Les indications sur la puissance nominale et le couple nominal sont conformes à la directive CEE R85 dans sa version actuellement en vigueur. ² Valeurs déterminées selon la méthode de mesure de la directive 715/2007/CEE dans sa version actuellement en vigueur. Dans la pratique, il se peut que les valeurs de consommation et l'autonomie divergent des valeurs indiquées en fonction du style de conduite, de l'état des routes et de la circulation, des influences environnementales et de l'état du véhicule. Ces valeurs ne doivent donc servir qu'à des fins de comparaison. Le CO₂ est le principal gaz à effet de serre responsable du réchauffement climatique; la moyenne des émissions de CO₂ pour l'ensemble des modèles de véhicules proposés (toutes marques confondues) s'élève en 2020 à 174 g/km, la valeur cible étant de 115 g/km. ³ Jusqu'au toit; selon DIN 70020-1. ⁴ Indications conformes à la directive 92/21/CE modifiée par la directive 95/48/CE: masse du véhicule en ordre de marche, avec conducteur, 68 kg, et bagage, 7 kg, pour des véhicules avec équipement de série. En général, les options et accessoires augmentent cette valeur, ce qui entraîne une réduction de la charge utile. ⁵ smart swissintegral: en tant que propriétaire d'une nouvelle smart, tu bénéficies avec smart swissintegral de prestations supplémentaires gratuites incluant toutes les réparations (également celles dues à l'usure) jusqu'à 3 ans ou 80 000 km. Travaux de maintenance gratuits jusqu'à 10 ans ou 80 000 km. Le répertoire détaillé des prestations est disponible auprès de ton agent smart ou sur www.smart.ch ⁶ Jusqu'à 8 ans ou 100 000 km. Tu trouveras les conditions exactes dans le carnet d'entretien (certificat de batterie).

» Caractéristiques techniques – smart EQ fortwo cabrio.



smart EQ fortwo cabrio 60 kW (82 ch).

Moteur/type	Moteur synchrone	Consommation électrique (combinée) en kWh/100 km ²	19,7
Puissance continue en kW ¹	41	Equivalent-essence en l/100 km ²	2,2
Puissance maximale en kW ¹	60	Emissions de CO ₂ (combinées) en g/km ²	0
Couple maximale en Nm ¹	160	Emissions de CO ₂ de la mise à disposition du carburant et/ou de l'électricité en g/km ²	25
Accélération 0-100 km/h en s	11,9	Catégorie de rendement énergétique ²	A
Vitesse maximale en km/h	130	Longueur, largeur, hauteur du véhicule en mm	2695/1663/1553
Capacité maximale de la batterie en kWh	17,6	Empattement en mm	1873
Type de batterie	Lithium-ion	Largeur de voie (avant/arrière) en mm	1469/1430
Nombre d'éléments de batterie	96	Rayon de braquage en m (de trottoir à trottoir)	6,95
Chargeur de bord en kW	22	Volume du coffre en l ³	260-340
Temps de recharge de 10% à 80% en heures à une borne de recharge rapide (wallbox) avec une capacité de recharge de 22 kW	< 40 min	Poids à vide/charge utile en kg ⁴	1183/157
Temps de recharge de 0% à 80% en heures sur la prise domestique de 10 A	10	Garantie en années ⁵	3
Autonomie maximale en km ²	144	Certificat de batterie en années ⁶	8

¹ Les indications sur la puissance nominale et le couple nominal sont conformes à la directive CEE R85 dans sa version actuellement en vigueur. ² Valeurs déterminées selon la méthode de mesure de la directive 715/2007/CEE dans sa version actuellement en vigueur. Dans la pratique, il se peut que les valeurs de consommation et l'autonomie divergent des valeurs indiquées en fonction du style de conduite, de l'état des routes et de la circulation, des influences environnementales et de l'état du véhicule. Ces valeurs ne doivent donc servir qu'à des fins de comparaison. Le CO₂ est le principal gaz à effet de serre responsable du réchauffement climatique; la moyenne des émissions de CO₂ pour l'ensemble des modèles de véhicules proposés (toutes marques confondues) s'élève en 2020 à 174 g/km, la valeur cible étant de 115 g/km. ³ Jusqu'au toit; selon DIN 70020-1. ⁴ Indications conformes à la directive 92/21/CE modifiée par la directive 95/48/CE: masse du véhicule en ordre de marche, avec conducteur, 68 kg, et bagage, 7 kg, pour des véhicules avec équipement de série. En général, les options et accessoires augmentent cette valeur, ce qui entraîne une réduction de la charge utile. ⁵ smart swissintegral: en tant que propriétaire d'une nouvelle smart, tu bénéficies avec smart swissintegral de prestations supplémentaires gratuites incluant toutes les réparations (également celles dues à l'usure) jusqu'à 3 ans ou 80 000 km. Travaux de maintenance gratuits jusqu'à 10 ans ou 80 000 km. Le répertoire détaillé des prestations est disponible auprès de ton agent smart ou sur www.smart.ch ⁶ Jusqu'à 8 ans ou 100 000 km. Tu trouveras les conditions exactes dans le carnet d'entretien (certificat de batterie).

» Caractéristiques techniques – smart EQ forfour.



smart EQ forfour 60 kW (82 ch).

Moteur/type	Moteur synchrone	Consommation électrique (combinée) en kWh/100 km²	19,7
Puissance continue en kW¹	41	Equivalent-essence en l/100 km²	2,2
Puissance maximale en kW¹	60	Emissions de CO₂ (combinées) en g/km²	0
Couple maximale en Nm¹	160	Emissions de CO₂ de la mise à disposition du carburant et/ou de l'électricité en g/km²	25
Accélération 0-100 km/h en s	12,7	Catégorie de rendement énergétique²	A
Vitesse maximale en km/h	130	Longueur, largeur, hauteur du véhicule en mm	3495/1665/1554
Capacité maximale de la batterie en kWh	17,6	Empattement en mm	2494
Type de batterie	Lithium-ion	Largeur de voie (avant/arrière) en mm	1467/1429
Nombre d'éléments de batterie	96	Rayon de braquage en m (de trottoir à trottoir)	9,05
Chargeur de bord en kW	22	Volume du coffre en l³	185-975
Temps de recharge de 10% à 80% en heures à une borne de recharge rapide (wallbox) avec une capacité de recharge de 22 kW	< 40 min	Poids à vide/charge utile en kg⁴	1276/294
Temps de recharge de 0% à 80% en heures sur la prise domestique de 10 A	10	Garantie en années⁵	3
Autonomie maximale en km²	144	Certificat de batterie en années⁶	8

¹ Les indications sur la puissance nominale et le couple nominal sont conformes à la directive CEE R85 dans sa version actuellement en vigueur. ² Valeurs déterminées selon la méthode de mesure de la directive 715/2007/CEE dans sa version actuellement en vigueur. Dans la pratique, il se peut que les valeurs de consommation et l'autonomie divergent des valeurs indiquées en fonction du style de conduite, de l'état des routes et de la circulation, des influences environnementales et de l'état du véhicule. Ces valeurs ne doivent donc servir qu'à des fins de comparaison. Le CO₂ est le principal gaz à effet de serre responsable du réchauffement climatique; la moyenne des émissions de CO₂ pour l'ensemble des modèles de véhicules proposés (toutes marques confondues) s'élève en 2020 à 174 g/km, la valeur cible étant de 115 g/km. ³ Jusqu'au toit; selon DIN 70020-1. ⁴ Indications conformes à la directive 92/21/CE modifiée par la directive 95/48/CE: masse du véhicule en ordre de marche, avec conducteur, 68 kg, et bagage, 7 kg, pour des véhicules avec équipement de série. En général, les options et accessoires augmentent cette valeur, ce qui entraîne une réduction de la charge utile. ⁵ smart swissintegral: en tant que propriétaire d'une nouvelle smart, tu bénéficies avec smart swissintegral de prestations supplémentaires gratuites incluant toutes les réparations (également celles dues à l'usure) jusqu'à 3 ans ou 80 000 km. Travaux de maintenance gratuits jusqu'à 10 ans ou 80 000 km. Le répertoire détaillé des prestations est disponible auprès de ton agent smart ou sur www.smart.ch ⁶ Jusqu'à 8 ans ou 100 000 km. Tu trouveras les conditions exactes dans le carnet d'entretien (certificat de batterie).



smart  fortwo & forfour

N. B. sur les informations contenues dans ce prospectus: des modifications ont pu être apportées à ce produit après la date de clôture de la rédaction de cet imprimé le 20 novembre 2019. Le constructeur se réserve le droit de modifier la conception, la forme, les coloris ainsi que les volumes de livraisons pendant le délai de livraison, à condition que ces modifications ou ces variations, tout en répondant aux intérêts du vendeur, restent acceptables pour l'acheteur. Si le vendeur ou le constructeur utilisent des codes ou des numéros pour désigner la commande ou l'objet commandé, aucun droit ne peut en dériver. Les visuels peuvent également présenter des accessoires et des options ne faisant pas partie de l'offre de série. Les différences de couleurs sont dues aux techniques d'impression. Il se peut également que cet imprimé comprenne des types et des prestations de services non proposés dans certains pays. Il est donc conseillé de te renseigner auprès de ton vendeur smart sur les directives et leurs répercussions en vigueur dans d'autres pays ainsi que sur la dernière version en vigueur.

www.smart.ch