



THE X1



# BMW X1.



## INOVACE A TECHNOLOGIE.



20 Pohon a podvozek



22 Asistenční systémy  
23 Bezpečnost



24 Konektivita a infotainment  
25 Komfort a praktičnost

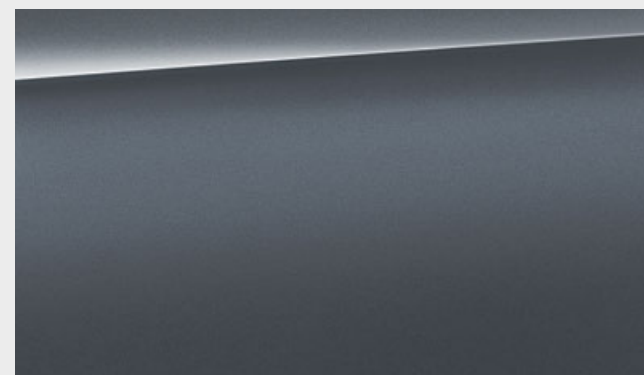
## VÝBAVA.



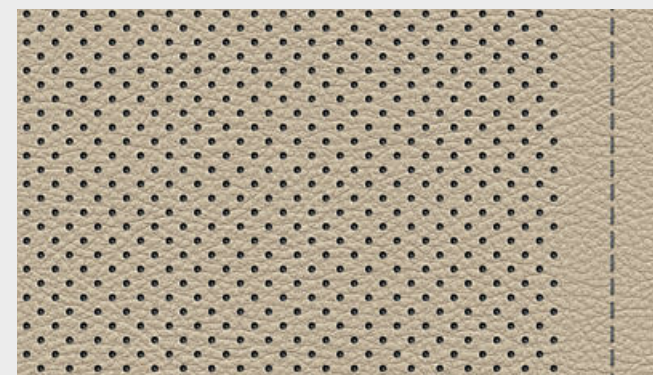
26 Modely a výbavové linie



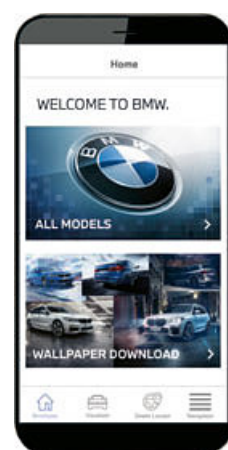
32 Další výbava



36 Svět barev karoserie



38 Svět barev interiéru



## VAŠE NOVÁ RYCHLÁ APLIKACE PRO RYCHLÉ SEZNÁMENÍ.

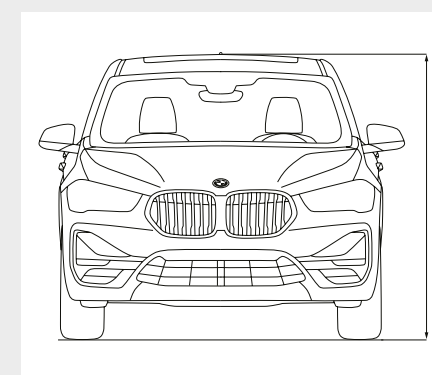
STÁHNĚTE SI APLIKACI BMW BROCHURES  
ZE SVÉHO APP STORE A OBJEVTE SVĚT  
RADOSTI Z JÍZDY!



40 Kola a pneumatiky



41 BMW Originální příslušenství



42 Technické údaje





DIVOKÝ  
ŽIVOT.





PLNÉ ŽIVOTA,  
PLNÉ STYLU.







**VYNÁSOBTE  
VAŠE MOŽNOSTI  
X FAKTOREM.**





**ROZESMĚJE  
VÁS  
RYCHLEJI.**







TEĎ A TADY  
JE SPOUSTA PROSTORU  
PRO NADŠENÍ.



MLADÝ, DIVOKÝ, RYCHLÝ  
HLEDAJÍCÍ VHODNÝ  
PROTĚJŠEK.





PLNĚ NABITO  
DYNAMIKOU.





**DLOUHÉ VZDÁLENOSTI?  
JISTĚ.  
STÁLE HLEDĚT VPŘED?  
VŽDYCKY. NUDNÉ? NIKDY!  
BMW X1.**







## PARAMETRY MOTORŮ BMW X1.

### BMW X1 xDrive20i

Zážehový 4válec BMW TwinPower Turbo s výkonem 141 kW (192 k) a točivým momentem 280 Nm  
Zrychlení 0–100 km/h: [7,4] s  
Maximální rychlost: [223] km/h  
Kombinovaná spotřeba paliva: [6,3–6,7]/100 km  
Kombinované emise CO<sub>2</sub>: [143–152] g/km

### BMW X1 xDrive20d

Vznětový 4válec BMW TwinPower Turbo s výkonem 120–140 kW (163–190 k) a točivým momentem 400 Nm  
Zrychlení 0–100 km/h: [7,8–8,7] s  
Maximální rychlost: [209–219] km/h  
Kombinovaná spotřeba paliva: [4,7–5,0]/100 km  
Kombinované emise CO<sub>2</sub>: [123–131] g/km

□ **Adaptivní podvozek** upravuje charakteristiku tlumičů tak, aby odpovídala dané jízdni situaci, a tím zvyšuje komfort i jízdni dynamiku.

□ **M sportovní řízení** zajišťuje přímé, agilní reakce, a přitom vyžaduje méně fyzické námahy při otáčení volantem.

□ **M sportovní podvozek** snižuje světlou výšku o 10 milimetrů a dodává vozu sportovnější vzhled.

□ Osmistupňová automatická **převodovka Steptronic Sport\*** nabízí mimořádně sportovní řazení. V automatickém i manuálním režimu lze používat páčky řazení na volantu nebo volič převodovky.

□ Výkonné **M sportovní brzdy\*** zaujmou kotouči s velkým průměrem a exkluzivními modře lakovanými brzdovými třmeny s logem M.

■ Systém pohonu všech kol **BMW xDrive přináší** maximální trakci, jízdni dynamiku a bezpečnost a zajišťuje proměnné rozdělování hnací síly mezi přední a zadní nápravu.

## AERODYNAMIKA

■ Pokročilá aerodynamická řešení, jako například aktivní klapky masky chladiče, vzduchové průduchy a aerodynamické odtrhové hrany, snižují odpor vzduchu. Aerodynamicky optimalizované prvky přispívají ke snížení spotřeby paliva a zároveň účinně redukuje hluk v interiéru.

## BMW EFFICIENT DYNAMICS

■ Díky BMW EfficientDynamics lze z každého litru paliva získat více: vyšší výkon, větší účinnost a více radosti z jízdy. Technické inovace snižující spotřebu paliva při současném zvyšování radosti z jízdy znamenají, že čistá dynamika je standardem každého BMW.

## VOLIČ JÍZDNÍCH REŽIMŮ S REŽIMEM ECO PRO

■ Volič jízdních režimů\* nabízí řidiči výběr mezi standardním nastavením COMFORT, módem ECO PRO zaměřeným na hospodárnost a režimem SPORT, který umožňuje ještě dynamičtější jízdu. Režim ECO PRO upravuje nastavení plynového pedálu, převodovky Steptronic (je-li součástí výbavy) a rovněž nastavení topení/klimatizace tak, aby jízda byla z hlediska spotřeby paliva co nejhospodárnější.

## REKUPERACE KINETICKÉ ENERGIE

■ Díky systému rekuperace kinetické energie alternátor generuje elektrickou energii hlavně v momentu, kdy brzdíte, nebo sundáte nohu z pedálu plynu. Dříve nevyužitá kinetická energie je tak transformována v energii elektrickou, která je ukládána do baterie.

## PŘEVODOVKA STEPTRONIC

□ Osmistupňová automatická převodovka Steptronic\* zajišťuje plynulé řazení a mimořádně komfortní jízdu, a to díky rychlému přizpůsobení otáček motoru a těsnějšímu odstupňování převodových poměrů. Je při snížení spotřeby paliva spojením mimořádného komfortu a působivé dynamiky.

## UKAZATEL DOPORUČENÉHO RYCHLOSTNÍHO STUPNĚ

■ Ukazatel doporučeného rychlostního stupně indikuje nejhospodárnější rychlostní stupeň pro každou danou jízdni situaci. U všech modelů BMW displej informuje o aktuálním zařazeném rychlostním stupni a poskytuje doporučení pro řazení. Optimálně načasované řazení tak výrazně snižuje spotřebu paliva, zvláště v městském prostředí a při jízdě na dlouhé vzdálenosti.



\* Dostupnost některých prvků výbavy a funkcí závisí na zvolené variantě motoru nebo další výbavě. Tržní a výrobní dostupnost se mohou lišit. Detailní informace ohledně podmínek, standardní i volitelné výbavy najdete na [www.bmw.cz](http://www.bmw.cz), v ceníku nebo u vašeho BMW Autorizovaného Dealera.

Uvedené údaje o spotřebě paliva, emisích CO<sub>2</sub> a spotřebě energie byly stanoveny podle Nařízení Evropského parlamentu a Rady (ES) č. 2007/715 v platném znění. Údaje se vztahují k vozidlu v základním vybavení v Německu a uvedené rozpětí zohledňuje volitelnou výbavu a rozdíly v rozměrech zvolených kol a pneumatik, a mohou se během konfigurace lišit. Hodnoty byly odvozené již na základě nové normy WLTP a pro srovnání byly zpět přepočítány na hodnoty NEDC. [Pro tato vozidla mohou při určování daní a jiných poplatků vycházejících (také) z hodnot emisí CO<sub>2</sub> platit jiné než udávané hodnoty.]



■ Základní výbava □ Volitelná výbava

□ **Bezpečnostní paket Driving Assistant<sup>1,\*</sup>** obsahuje kamerové asistenční systémy, jako jsou varování při opuštění jízdního pruhu, upozornění na nebezpečí kolize s vozem jedoucím vpředu, asistent dálkových světel a ukazatel rychlostních limitů. Upozornění na nebezpečí kolize s vozem jedoucím vpředu a upozornění na přítomnost chodců s funkcí samočinného brzdění ve městě upozorňuje na nárazy v rychlostech 10 až 60 km/h, zatímco systém varování při opuštění jízdního pruhu prostřednictvím vibrací volantu varuje před neúmyslným vyjetím z jízdního pruhu v rychlostech nad 70 km/h.

□ Výbava **Driving Assistant Plus<sup>1,\*</sup>** přispívá ke zlepšení v oblasti bezpečnosti a komfortu. Obsahuje upozornění na nebezpečí kolize s překážkou a upozornění na přítomnost chodců s funkcí samočinného brzdění ve městě, varování při opuštění jízdního pruhu, asistent dálkových světel, ukazatel rychlostních limitů, kamerový systém pro automatické udržování rychlosti s funkcí Stop&Go a rovněž asistent jízdy v kolonách.

□ **Aktivní systém pro udržování rychlosti s funkcí Stop&Go<sup>\*</sup>** udržuje předem zvolenou rychlost a rovněž vzdálenost od vpředu jedoucího vozu. Vozidlo samo zrychluje i brzdí a udržuje předem stanovenou vzdálenost od vozidla jedoucího vpředu, a to i v pomalém provozu nebo při jízdě v kolonách, kdy dokáže i zcela zastavit a znovu se rozjet.

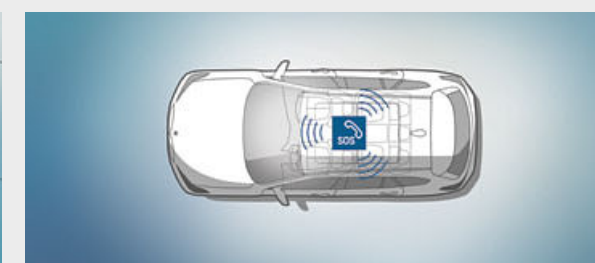
■ V modelech s pohonem xDrive lze aktivovat systém **Hill Descent Control<sup>\*</sup>**, který pomůže se sjížděním příkrých svahů. Systém udržuje stálou rychlost sjíždění, aniž byste museli brzdít. Díky tomu se můžete více soustředit na samotné řízení.

□ **Parkovací asistent<sup>2,\*</sup>** usnadňuje podélné parkování. Při pomalé jízdě podél řady zaparkovaných vozů systém měří dostupná parkovací místa. Po nalezení vhodného místa parkovací asistent převezme řízení, zatímco řidič ovládá pouze řazení a plynový a brzdový pedál.

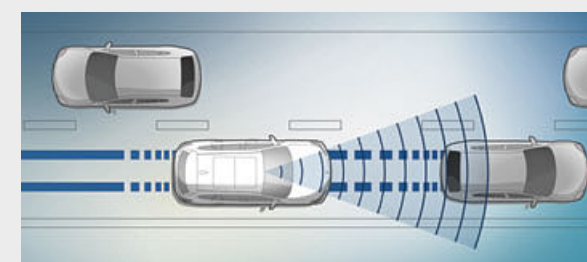
□ **Zadní kamera zlepšuje<sup>\*</sup>** celkový přehled při couvání rychlostmi do 15 km/h, například při parkování. Ukazuje prostor za vozem na kontrolním displeji. Interaktivní naváděcí linie měří vzdálenost a ukazující poloměr otáčení pomáhají řidiči při manévrování s vozem. Překážky jsou barevně zvýrazněny.



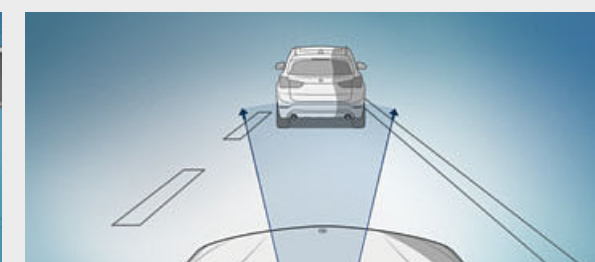
□ **Adaptivní LED světlomety** s potkávacími a dálkovými světly obsahují LED ukazatele směru, adaptivní ovládání světel a asistenta dálkových světel.



□ V krizové situaci se počítá každá sekunda. **Inteligentní tísňové volání<sup>\*</sup>** v případě nehody reaguje automaticky a rychle zajistí pomoc vám i vašim spolucestujícím.



□ **Upozornění na přiblížení k překážce s brzdovou funkcí<sup>\*</sup>** ve městě upozorní řidiče na potenciální střet a v nouzových situacích dokonce automaticky zabrzdí.



□ Systém aktivní ochrany **Active Guard** obsahuje varování před čelním nárazem s brzdovou funkcí a funkcí rozpoznávání maximální povolené rychlosti s ukazatelem zákazu předjíždění.



<sup>1</sup> Funkci může negativně ovlivnit tma, mlha nebo přímé slunce.

<sup>2</sup> Řidič je zodpovědný za neustálé sledování procesu automatizovaného parkování na základě platných pravidel silničního provozu.

<sup>\*</sup>Dostupnost některých prvků výbavy a funkcí závisí na zvolené variantě motoru nebo další výbavě. Tržní a výrobní dostupnost se mohou lišit. Detailní informace ohledně podmínek, standardní i volitelné výbavy najdete na [www.bmw.cz](http://www.bmw.cz), v ceníku nebo u vašeho BMW Autorizovaného Dealera.



# KONEKTIVITA A INFOTAINMENT.

## BMW ConnectedDrive Ve spojení s vaším světem.



### NAVIGACE PLUS.

□ Navigační systém Plus\* obsahuje BMW Head-Up displej<sup>1</sup>, dotykový ovladač iDrive, integrovaný 10,25" dotykový displej a 5,7" displej\* s vysokým rozlišením v přístrojovém štítu. Systém se obsluhuje intuitivně pomocí ovladače iDrive, tlačítek přímé volby, šesti nebo osmi funkčními záložkami, hlasovými pokyny nebo dotykem interaktivních dlaždic na displeji.

### DISPLEJ, KONCEPT OVLÁDÁNÍ.

■ Všechny displeje a ovládací prvky jsou v harmonii s interiérem orientovaným na řidiče, jsou úhledně uspořádány a snadno v dosahu. Prvky interiéru jsou přehledně segmentovány do čtyř funkčních celků a rozděleny na jízdu, komfort, zobrazení a obsluhu. To znamená, že i nový řidič se s ovládáním rychle sžije a doba, po kterou jsou jeho oči odkloněny od silnice vpředu, je omezena na minimum.

### BMW HEAD-UP DISPLEJ.

□ Plnobarevný BMW Head-Up displej<sup>1</sup>\* promítá všechny důležité informace o jízdě přímo do vašeho zorného pole, takže se můžete plně soustředit na řízení. Displej obsahuje například informace o aktuální rychlosti, navigační pokyny, informace o omezení rychlosti včetně upozornění na zákaz předjíždění, může však zobrazovat také telefonní seznam nebo seznamy skladeb.

### TELEFONOVÁNÍ S BEZDRÁTOVÝM DOBÍJENÍM.

□ Součástí bezdrátového dobíjení<sup>3</sup> je podložka pro bezdrátové dobíjení a další USB porty. Připojení pomocí střešní antény zlepšuje příjem mobilního signálu. Pomocí technologie Bluetooth lze současně připojit dva mobilní telefony a audio přehrávač. Navíc je k dispozici také Bluetooth Office.

### PŘÍPRAVA PRO APPLE CAR PLAY®.

□ Proč nastoupit do vašeho BMW bez funkcí telefonu iPhone, když jej můžete obsluhovat obvyklým způsobem? Příprava pro Apple CarPlay®<sup>2</sup> umožňuje vzdálený přístup k telefonu, stejně jako k iMessage, WhatsApp, Tunes, Spotify a Apple Music. Tlačítkem hlasového ovládání na volantu můžete aktivovat hlasovou asistentku Apple Siri.

### TELESERVICES.

□ Nutnost pamatovat si schůzky v servisu je věcí minulosti. Díky službě Teleservices\* vaše BMW samo ví, kdy vyžaduje rutinní nebo neplánovanou opravu, a samo zašle všechny relevantní data vašemu BMW servisnímu partnerovi. Následně budete co nejrychleji kontaktováni, aby mohla být naplánována návštěva.

# KOMFORT A PRAKTIČNOST.

Inovace a technologie 24 | 25

■ Základní výbava □ Volitelná výbava

□ **Automatické ovládání víka zavazadlového prostoru** umožňuje pohodlné otevírání a zavírání víka zavazadlového prostoru jednoduchým stisknutím tlačítka umístěného v panelu dveří řidiče nebo na klíčku od vozu. Víko zavazadlového prostoru lze také otevřít běžným způsobem zvenku pomocí madla a zavřít jej stisknutím tlačítka na vnitřní straně víka.

□ **Systém komfortního přístupu** umožňuje cestujícím nastoupit do vozu předními dveřmi a otevřít víko zavazadlového prostoru bez nutnosti aktivního použití klíče. Klíč stačí mít jednoduše poblíž, např. v kapse kalhot řidiče. Pro odemknutí vozu se stačí jen dotknout kliky dveří nebo stisknout tlačítko na víku zavazadlového prostoru.

□ Když je **panoramatická skleněná střecha** otevřená, poskytuje dostatek čerstvého vzduchu. Když je zavřená, vytváří v interiéru jasnou a prosvětlenou atmosféru. Otevírá a zavírá se zcela automaticky stisknutím tlačítka nebo dálkově. Je posuvná a výklopná a současně vybavená roletovou sluneční a větrnou clonou.

□ **Možnosti nastavení zadních sedadel** s dělenými opěradly zvyšují flexibilitu využití zavazadlového prostoru. Lze je posunout dozadu a zvětšit tak prostor pro nohy zadních cestujících, nebo posunout dopředu a zvětšit tak zavazadlový prostor. Zadní sedadla rozdělená v poměru 60:40 lze posouvat dopředu nebo dozadu až o 130 mm. Opěradla zadních sedadel dělená v poměru 40:20:40 lze individuálně sklápat.

□ **Automatická dvouzónová klimatizace** nabízí samostatné ovladače pro řidiče a předního spolujezdce. Obsahuje také automatickou recirkulaci vzduchu (AAR), aktivní uhlíkový filtr, senzor zamlžení a slunečního svitu a rovněž zadní výdechy.

□ **Světelný paket\*** s variabilním LED osvětlením zvyšuje světelný komfort uvnitř i vně vozu. Řidiče před vozem uvítá působivá úvodní inscenace s venkovními LED diodami. Ambientní světlo velmi příjemně a působivě osvětluje interiér díky stylové kombinaci přímých a nepřímých zdrojů světla.



<sup>1</sup> Informace na BMW Head-Up Displeji nemusí být plně viditelné při použití polarizačních slunečních brýlí. Konkrétní zobrazený obsah závisí na zvolené výbavě. Pro zobrazení konkrétních položek je vyžadována další výbava na přání.

<sup>2</sup> Kompatibilita a rozsah funkcí s Apple CarPlay® závisí na modelovém roce a nainstalovaném software telefonu iPhone®. Při používání rozhraní Apple CarPlay® dochází k přenosu vybraných dat do telefonu. Za další zpracování dat odpovídá výrobce mobilního telefonu.

<sup>3</sup> Podporuje indukční nabíjení mobilních telefonů podle standardu Qi. Speciální nabíjecí kryty pro vybrané chytré telefony, které nepodporují standard Qi, jsou dostupné v rámci Originálního příslušenství BMW.

\*Dostupnost některých prvků výbavy a funkcí závisí na zvolené variantě motoru nebo další výbavě. Tržní a výrobní dostupnost se mohou lišit. Detailní informace ohledně podmínek, standardní i volitelné výbavy najdete na [www.bmw.cz](http://www.bmw.cz), v ceníku nebo u vašeho BMW Autorizovaného Dealera.



# SÉRIOVÉ PROVEDENÍ.

S aplikací BMW Brochures získáte ještě více informací. Je k dispozici pro váš chytrý telefon a tablet.



■ Standardní tříramenný volant má věnec s průměrem 375 mm čalouněný černou kůží.



■ Výška sedadla a úhel sklonu opěradla standardních sedadel řidiče a spolujezdce se dají spolu s podélnou polohou a výškou hlavových opěrek nastavovat manuálně.

- Vybraná výbava sériového provedení:**
- 17" kola z lehké slitiny V-spoke 560
  - Standardní sedadla pro řidiče a spolujezdce čalouněná látkou Grid
  - Matné obložení interiéru Oxide Silver s ozdobnými prvky v leskle černém provedení
  - Halogenové světlomety s LED světly pro denní svícení
  - Kožený volant
  - Volič jízdních režimů s režimem ECO PRO
  - Performance Control
  - Klimatizace
  - Dešťový senzor
  - AM/FM rádio s 6,5" kontrolním displejem a šesti reproduktory



■ 17" kola z lehké slitiny V-spoke 560 v provedení Reflex Silver, rozměr kol 7,5 J x 17, pneumatiky 225/55 R17.



□ 19" kola z lehké slitiny Y-spoke 580 Bicolour Orbit Grey, lesklá, rozměr kol 8 J x 19 s pneumatikami 225/45 R19.

# MODEL xLINE.

Výbava 26 | 27

■ Základní výbava □ Volitelná výbava



■ Černý sportovní tříramenný kožený volant se vyznačuje chromovaným ozdobným obložením. Tlustý věnec a vybrání na palce zajišťují mimořádně příjemné držení. Řadící páka je také v koženém provedení.



□ Sportovní sedadla pro řidiče a spolujezdce vpředu nabízejí díky výraznějším bočním sedáku i opěradla optimální oporu. Lze je v širokém rozsahu podle potřeby nastavovat.



■ 18" kola z lehké slitiny Y-spoke 579 v provedení Orbit Grey, lesklá, rozměr kol 7,5 J x 18 s pneumatikami 225/50 R18.

- Výbava exteriéru xLine:**
- Masky chladiče ve tvaru ledvinek BMW se sedmi exkluzivně navrženými vertikálními lamelami s čelními plochami v matném hliníkovém provedení a chromovaným rámečkem
  - Přední nárazník s optickým krytem podvozku a dalšími designovými prvky v matném stříbrném provedení
  - 18" kola z lehké slitiny Y-spoke 579; k dispozici jsou také další kola
  - Boční prahy v matném stříbrném provedení
  - Optický kryt podvozku vzadu s hlavní částí v barvě karoserie a matným stříbrným lemováním

- Výbava interiéru xLine:**
- Hliníkové přední prahové lišty s nápisem BMW
  - Sedadla v kombinaci látky a kůže Cross Track v provedení Granite Brown s černými akcentními prvky, alternativně perforovaná kožená sedadla Dakota<sup>1</sup>; k dispozici jsou také další čalounění
  - Sportovní kožený volant
  - Klíček s detaily v provedení Pearl Chrome
  - Akcentní prošívání ve stříbrné, šedé a hnědé barvě na středové konzole a přístrojovém štítu.
  - Obložení interiéru v provedení Pearl Dark s akcenty v provedení Pearl Chrome, k dispozici jsou také další varianty obložení
  - Exkluzivní LED optická vlákna v obložení dveří se šesti volitelnými světelnými designy
  - Nakládací hrana zavazadlového prostoru z nerezové oceli

<sup>1</sup> K dispozici jako volitelná výbava.



# MODEL SPORT LINE.

S aplikací BMW Brochures získáte ještě více informací. Je k dispozici pro váš chytrý telefon a tablet.



□ M kožený volant s multifunkčními tlačítky, věncem volantu z černé kůže Walknappa s vybraním na palce.



■ Sportovní sedadla pro řidiče a spolujezdce vpředu nabízejí díky výraznějším bočnicím sedáku i opěradla optimální oporu. Lze je v širokém rozsahu podle potřeby nastavovat.



■ 18" kola z lehké slitiny Double-spoke 578 v provedení Jet Black, rozměr kol 7,5 J x 18 s pneumatikami 225/50 R18.



■ 18" kola z lehké slitiny Y-spoke 566 v provedení Ferric Grey, lesklá, rozměr kol 7,5 J x 18 s pneumatikami 225/50 R18.

### Výbava exteriéru Sport Line:

- Masky chladiče ve tvaru ledvinek BMW s exkluzivně navrženými vertikálními lamelami v leskle černém provedení a chromovaným rámečkem
- Přední nárazník se specifickými designovými prvky v leskle černém provedení, optické ochranné prvky podvozku v barvě karoserie
- LED mlhová světla
- 18" kola z lehké slitiny Double-spoke 578; k dispozici jsou také další kola
- Kryty vnějších zrcátek v barvě karoserie, alternativně v leskle černém provedení
- Boční prahy v barvě karoserie
- Hlavní část optických ochranných prvků podvozku vzadu v barvě karoserie s leskle černým lemováním

### Výbava interiéru Sport Line:

- Hliníkové přední prahové lišty s nápisem BMW
- Sportovní sedadla v antracitovém provedení v kombinaci Látky/Sensatec se šedými akcentními prvky; k dispozici jsou také další varianty čalounění
- Sportovní kožený volant
- Klíček od vozu s detaily v provedení Pearl Chrome
- Ozdobné prošívání závislé na barvě čalounění; ve stříbrné, šedé a hnědé barvě na středové konzole a palubní desce.
- Leskle černé obložení interiéru, k dispozici i další možnosti obložení
- Exkluzivní LED optická vlákna v obložení dveří se šesti volitelnými světelnými designy
- Nakládací hrana zavazadlového prostoru z nerezové oceli

# MODEL M SPORT.

Výbava 28 | 29

■ Základní výbava □ Volitelná výbava



■ M kožený volant s multifunkčními tlačítky, věncem volantu z černé kůže Walknappa s vybraním na palce.



■ Sportovní sedadla pro řidiče a spolujezdce vpředu nabízejí díky výraznějším bočnicím sedáku i opěradla optimální oporu. Lze je v širokém rozsahu podle potřeby nastavovat.



■ 18" M z lehké slitiny Double-spoke 570 M Ferric Grey, rozměr kol 7,5 J x 18 s pneumatikami 225/50 R18.



□ 19" M kola z lehké slitiny Double-spoke 816 Bicolour Orbit Grey, lesklá, rozměr kol 8 J x 19 s pneumatikami 225/45 R19.

### Výbava exteriéru M Sport:

- M aerodynamický paket s předním nárazníkem, nástavci prahů a podběhy v barvě karoserie, zadním nárazníkem s difuzorem v tmavém metalickém odstínu Dark Shadow
- BMW masky chladiče ve tvaru ledvinek s exkluzivně navrženými vertikálními lamelami s leskle černými čelními plochami a chromovaným rámečkem
- LED mlhová světla
- 18" M kola z lehké slitiny Double-spoke 570 M; k dispozici také další kola
- M sportovní podvozek, snížený, alternativně standardní podvozek
- BMW Individual Shadow Line v leskle černém provedení
- M loga na bocích
- Lak Alpine White (bílá); k dispozici také další laky
- BMW Individual Shadow Line střešní ližiny

### Výbava interiéru M Sport:

- M prahové lišty, M opěrka pro nohu řidiče
- Podlahové koberce v M designu
- Sportovní sedadla řidiče a spolujezdce čalouněná kombinací látky Micro Hexagon/ Sensatec Black nebo kombinací látky Anthracite/ Sensatec s šedými akcenty; k dispozici jsou také další čalounění
- M kožený volant
- Klíček s exkluzivní M trikolorou
- BMW Individual Anthracite čalounění stropu
- Hliníkové obložení interiéru Aluminium Hexagon s akcentními prvky v modrém provedení; k dispozici jsou také další varianty obložení interiéru
- Zkrácená řadič páka s logem M\*
- Exkluzivní LED optická vlákna v obložení dveří se šesti volitelnými světelnými designy
- Nakládací hrana zavazadlového prostoru z nerezové oceli

\*Dostupnost některých prvků výbavy a funkcí závisí na zvolené verzi motoru nebo dalších doplňcích. Tržní a výrobní dostupnost se mohou lišit. Detailní informace o podmínkách, standardní i volitelné výbavě najdete na [www.bmw.cz](http://www.bmw.cz), v ceníku nebo u vašeho BMW Autorizovaného Dealera.



# BMW X1 xDRIVE25e.

## S EFEKTIVNÍM PLUG-IN HYBRIDNÍM POHONEM.

Nejinteligentnější způsob, jak řídit plug-in hybrid: BMW X1 xDrive25e vytváří kombinaci hospodárného motoru BMW TwinPower Turbo s výkonným elektromotorem eDrive specifický hybridní pohon všech kol. Spolupráce obou motorů umožňuje snadné zvládnutí všech výzev. Elektrický motor převádí svoji sílu do zátahu vpřed bez zaváhání a působivě pomáhá zážehovému motoru při každé akceleraci. Je také schopen BMW X1 xDrive25e pohánět čistě na elektřinu a bez lokálních emisí až do rychlosti 135 km/h. Specifický hybridní pohon všech kol zároveň optimalizuje trakci na kluzkých površích. Díky službám BMW Connected eDrive snadno zjistíte, zda je úroveň dobití akumulátoru dostatečná pro čistě elektrickou jízdu. A pokud ne, můžete pokračovat v hybridním režimu.



Zásuvka pro externí nabíjení vysokonapěťového akumulátoru je umístěna pod víčkem v levém předním blatníku.



19" M kola z lehké slitiny Double-spoke 816 Bicolour Orbit Grey, lesklá, rozměr kol 8 J x 19 s pneumatikami 225/45 R19.



Označení modelu je umístěno na pravé straně víka zavazadlového prostoru.



S pomocí voliče jízdních režimů na středové konzole lze intuitivně zvolit jeden z režimů jízdy: AUTO eDrive, MAX eDrive a SAVE BATTERY. Pouhým stiskem tlačítka tak řidič může snadno přizpůsobit plug-in hybridní pohon aktuální jízdní situaci.



# DALŠÍ VÝBAVA.

Výbava 32 | 33

S aplikací BMW Brochures získáte ještě více informací. Je k dispozici pro váš chytrý telefon a tablet.

■ Základní výbava □ Volitelná výbava



□ Černý sportovní tříramenný kožený volant se vyznačuje chromovaným ozdobným obložení. Tlustý věnec a vybrání na palce zajišťují mimořádně příjemné držení. Řídicí páka je také v koženém provedení.



□ Oddělovací síť do zavazadlového<sup>2</sup> prostoru lze umístit za zadní sedadla a zabraňuje proniknutí předmětů dopředu do prostoru pro cestující (například při intenzivním brzdění). Po sklopení zadních sedadel ji lze připevnit také za přední sedadla.



□ Když je panoramatická skleněná střecha otevřená, poskytuje dostatek čerstvého vzduchu. Když je zavřená, vytváří v interiéru jasnou a prosvětlenou atmosféru. Otevírá a zavírá se zcela automaticky stisknutím tlačítka nebo dálkově. Je posuvná a výklopná a současně vybavená roletovou sluneční a větrnou clonou.



□ Plnobarevný BMW Head-Up Displej<sup>1</sup>\* promítá všechny důležité informace o jízdě přímo do vašeho zorného pole, takže se můžete plně soustředit na řízení. Displej obsahuje například informace o aktuální rychlosti, navigační pokyny, informace o omezení rychlosti včetně upozornění na zákaz předjíždění, může však zobrazovat také telefonní seznam nebo seznamy skladeb.



□ 7stupňová převodovka Steptronic s dvouspojkovou technologií\* přináší zásluhou těsného odstupňování a malých změn otáček motoru nejlepší možnou hospodárnost, jemné řazení a příkladný jízdní komfort. Je spojením mimořádného komfortu s působivou dynamikou a zlepšenou hospodárností.



□ Sportovní sedadla řidiče a spolujezdcy vpředu jsou charakteristická výraznějšími bočnicemi sedáků i opěradel než u standardních sedadel. Spolu s nastavitelnou oporou stehů poskytují mimořádný komfort a boční vedení i při rychlé jízdě v zatáčkách. Kromě sklonu sedáku (manuálně) lze u sedadla řidiče nastavit i šířku opěradla (elektricky).



□ Adaptivní LED světlomety\* obsahují potkávací a neoslňující dálková světla (BMW Selective Beam) a ukazatele směru vybavené LED technologií. Tato výbava zahrnuje také odbočovací světla, světla denního svícení a adaptivní světlomety s proměnnou regulací dosvitu podle jízdní situace.



□ Dvoudílná zadní LED světla\* v typickém designu ve tvaru písmene L jsou tvořena jedním segmentem na karoserii a jedním na víku zavazadlového prostoru. Díky dynamické funkci brzdového světla jsou řidiči vozidel jedoucích vzadu při brzdění v krizové situaci blikáním brzdových světel upozorněni na nebezpečí.



■ Dešťový senzor s automatickou aktivací světlometů automaticky aktivuje stěrače čelního skla a potkávací světlomety.



□ Upínací body ISOFIX pro dětskou sedačku: k montáži dětské sedačky s body ISOFIX na sedadlo předního spolujezdcy. Upínací body jsou skryty v rámu sedadla.



□ Sedadlo spolujezdcy se sklopným opěradlem zvyšuje flexibilitu při převozu dlouhých předmětů.



□ Jestliže se snímatelná hlavice tažného zařízení nepoužívá, nijak nenarušuje sportovní vzhled zadní části vozu.

<sup>1</sup> Informace na BMW Head-Up Displeji nemusi být plně viditelné při použití polarizačních slunečních brýlí. Konkrétní zobrazený obsah závisí na zvolené výbavě. Pro zobrazení konkrétních položek je vyžadována další výbava na přání.

<sup>2</sup> K dispozici jako volitelná výbava.

\* Dostupnost některých prvků výbavy a funkcí závisí na zvolené variantě motoru nebo další výbavě. Tržní a výrobní dostupnost se mohou lišit. Detailní informace ohledně podmínek, standardní i volitelné výbavy najdete na [www.bmw.cz](http://www.bmw.cz), v ceníku nebo u vašeho BMW Autorizovaného Dealera.



# DALŠÍ VÝBAVA.

Výbava 34 | 35

S aplikací BMW Brochures získáte ještě více informací. Je k dispozici pro váš chytrý telefon a tablet.

■ Základní výbava □ Volitelná výbava



□ HiFi systém Harman Kardon s dvanácti reproduktory je optimálně navržen tak, aby vyhovoval akustickým vlastnostem interiéru a zajistil mimořádný hudební zážitek. Výškové reproduktory a subwoofery poskytují brilantní zvuk s širokým rozsahem. Elegantní hliníkové mřížky reproduktorů nesou nápis Harman/Kardon a dodávají interiéru luxusní vzhled.



□ Navigační systém Plus\* obsahuje BMW Head-Up Display<sup>1</sup>, dotykový ovladač iDrive, integrovaný 10,25" dotykový displej a 5,7" displej s vysokým rozlišením v přístrojovém štítu. Systém se obsluhuje intuitivně pomocí ovladače iDrive, tlačítek přímé volby, šesti nebo osmi funkčními záložkami, hlasovými pokyny nebo dotykem interaktivních dlaždic na displeji.



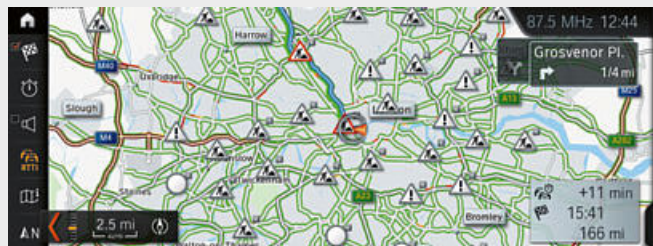
□ Vnitřní a vnější zpětné zrcátko na straně řidiče se vyznačují samozatmavovací funkcí. Vnější zpětné zrcátko na straně řidiče dále disponuje automatickou parkovací funkcí, která se aktivuje při zařazení zpátečky. Obě vnější zpětná zrcátka jsou vybavena funkcí elektrického sklápění a rovněž paměťovou funkcí. Tyto funkce usnadňují parkování a pomáhají zabránit poškození vozidla.



□ Světelný paket s variabilním LED osvětlením zvyšuje světelný komfort uvnitř i vně vozu. Řidiče před vozem uvítá působivá úvodní inscenace s venkovními LED diodami. Ambientní světlo velmi příjemně a působivě osvětluje interiér díky stylové kombinaci přímých a nepřímých zdrojů světla.



□ V závislosti na výbavě lze multifunkční tlačítka na volantu používat k obsluze telefonu, hlasového ovládání a funkcí audiosystému. Nechybí ani manuální omezovač rychlosti. Pomocí tlačítek na volantu jej lze používat k nastavení maximální rychlosti, např. 50 km/h pro jízdu v obci.



□ Proč ztrácet čas v dopravních zácpách? Se službou Real Time Traffic Information\* dojedete do cíle své cesty rychleji a pohodlněji. Sleduje aktuální dopravní situaci a v reálném čase kalkuluje alternativní trasy. Další funkcí je upozornění na nebezpečí, které řidiče varuje například před špatnými povětrnostními podmínkami nebo nehodami.



□ Vyhřívání volantu\* po stisku tlačítka rychle zahřeje věnec volantu, což je obzvláště příjemné v zimě.



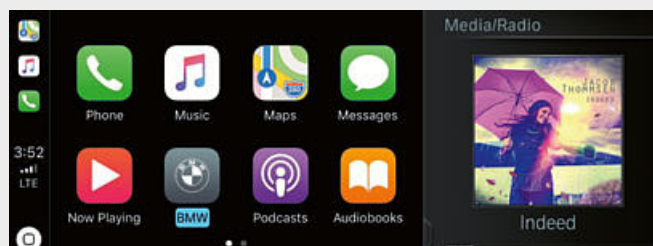
□ Elektrické nastavení sedadel se snadno používá a uživatelé si díky paměťové funkci mohou uložit své preferované nastavení sedadla a vnějších zpětných zrcátek.



□ Výbava Driving Assistant Plus<sup>1</sup>\* přispívá ke zlepšení v oblasti bezpečnosti a komfortu. Obsahuje upozornění na nebezpečí kolize s překážkou a upozornění na přítomnost chodců s funkcí samočinného brzdění ve městě, varování při opuštění jízdního pruhu, asistent dálkových světel, ukazatel rychlostních limitů, kamerový systém pro automatické udržování rychlosti s funkcí Stop&Go a rovněž asistent jízdy v kolonách.



□ Součástí bezdrátového dobíjení<sup>2</sup> je podložka pro bezdrátové dobíjení a další USB porty. Připojení pomocí střešní antény zlepšuje příjem mobilního signálu. Pomocí technologie Bluetooth lze současně připojit dva mobilní telefony a audio přehrávač. Navíc je k dispozici také Bluetooth Office.



□ Proč nastoupit do vašeho BMW bez funkcí telefonu iPhone, když jej můžete obsluhovat obvyklým způsobem? Příprava pro Apple CarPlay<sup>3</sup>\* umožňuje vzdálený přístup k telefonu, stejně jako k iMessage, WhatsApp, Tunes, Spotify a Apple Music. Tlačítkem hlasového ovládání na volantu můžete aktivovat hlasovou asistentku Apple Siri.



□ Přední a zadní parkovací asistent\* (PDC) usnadňuje parkování a manévrování ve stísněných prostorech. Vzdálenost od překážek je signalizována akusticky prostřednictvím varovného zvuku a zbývající vzdálenost od překážky je indikována na kontrolním displeji.



□ Zadní kamera\* zlepšuje celkový přehled při couvání rychlostmi do 15 km/h, například při parkování. Ukazuje prostor za vozem na kontrolním displeji. Interaktivní naváděcí linie měřící vzdálenost a ukazující poloměr otáčení pomáhají řidiči při manévrování s vozem. Překážky jsou barevně zvýrazněny.

<sup>1</sup> Informace na BMW Head-Up Displeji nemusí být plně viditelné při použití polarizačních slunečních brýlí. Konkrétní zobrazený obsah závisí na zvolené výbavě. Předpokladem pro zobrazení obsahu je další volitelná výbava.  
<sup>2</sup> Podporuje indukční nabíjení mobilních telefonů podle standardu Qi. Speciální nabíjecí kryty pro vybrané chytré telefony, které nepodporují standard Qi, jsou dostupné v rámci BMW Originálního příslušenství.  
<sup>3</sup> Kompatibilita a rozsah funkcí s Apple CarPlay<sup>®</sup> závisí na modelovém roce a nainstalovaném software telefonu iPhone<sup>®</sup>. Při používání rozhraní Apple CarPlay<sup>®</sup> dochází k přenosu vybraných dat do telefonu. Za další zpracování dat odpovídá výrobce mobilního telefonu.  
<sup>4</sup> Funkci může negativně ovlivnit tma, mlha nebo přímé slunce.

\*Dostupnost některých prvků výbavy a funkcí závisí na zvolené variantě motoru nebo další výbavě. Tržní a výrobní dostupnost se mohou lišit. Detailní informace ohledně podmínek, standardní i volitelné výbavy najdete na [www.bmw.cz](http://www.bmw.cz), v ceníku nebo u vašeho BMW Autorizovaného Dealera.



# SVĚT BAREV PRO EXTERIÉR.

S aplikací BMW Brochures získáte ještě více informací. Je k dispozici pro váš chytrý telefon a tablet.

■ Základní výbava □ Volitelná výbava



□ Nemetalický lak  
300 Alpine White (bílá)<sup>1</sup>



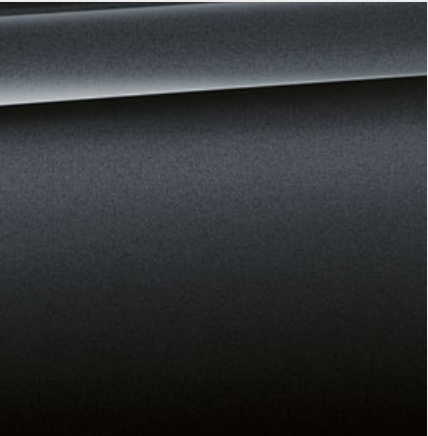
■ Nemetalický lak  
668 Black (černá)



□ Metalický lak  
A96 Mineral White (bílá)<sup>2</sup>



□ Metalický lak  
A83 Glacier Silver (stříbrná)



□ Metalický lak  
B39 Mineral Grey (šedá)<sup>2</sup>



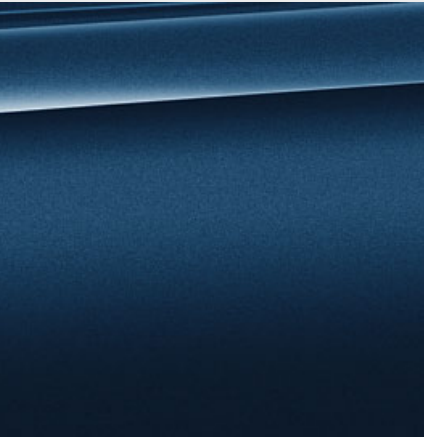
□ Metalický lak  
475 Black Sapphire (černá)<sup>2</sup>



□ Metalický lak  
A72 Cashmere Silver (stříbrná)

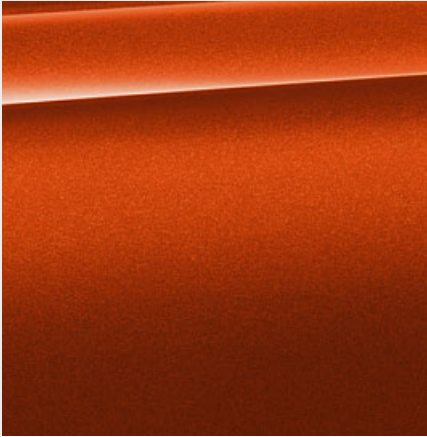


□ Metalický lak  
B53 Sparkling Brown (hnědá)



□ Metalický lak  
C1M Phytonic Blue (modrá)

## MODEL M SPORT

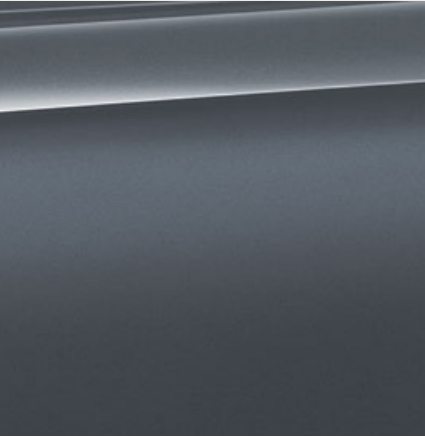


□ Metalický lak  
C1X Sunset Orange (oranžová)



□ Metalický lak  
C1D Misano Blue (modrá)<sup>3</sup>

## BMW INDIVIDUAL



□ BMW Individual metalický lak  
C3N Storm Bay<sup>2</sup>

[ Konfigurátor vozů BMW ] Sestavte si v konfigurátoru své individuální BMW. Při výběru máte k dispozici veškeré aktuální motory, barvy a výbavu. Více na <https://www.bmw.cz/cs/ssl/configurator.html>

[ Vzorník barev ] Tento vzorník barev vám má podat první informace o výběru barev a materiálů pro vaše BMW. Podl našich zkušeností však v jednotlivých případech nemusí barvy odpovídat skutečnému barevnému odstínu laku, polstrování a vnitřního obložení.

Proto se raději obraťte na vašeho BMW Autorizovaného Dealera, který vám ochotně pomůže s výběrem. Je připraven předvést vzorník a pomůže také při řešení vašich individuálních požadavků.

<sup>1</sup> Standardní výbava pro Model M Sport.  
<sup>2</sup> Volitelně k dispozici také pro Model M Sport.  
<sup>3</sup> K dispozici pouze pro Model M Sport.



# SVĚT BAREV PRO INTERIÉR.

S aplikací BMW Brochures získáte ještě více informací. Je k dispozici pro váš chytrý telefon a tablet.

■ Základní výbava □ Volitelná výbava



## LÁTKA

K dispozici pro



■ **Sériové provedení**

Látka Grid EGAT Anthracite (černá)\*

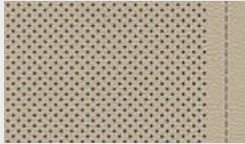


□ **Sériové provedení**

Látka Race ERL1 v provedení Anthracite (černá) s šedými akcenty\*

## KŮŽE

K dispozici pro



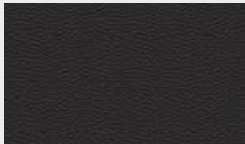
□ **xLine**  
□ **Sport Line**  
□ **M Sport**

Kůže Dakota PDOA s perforací, Oyster a šedými ozdobnými prvky



□ **xLine**  
□ **Sport Line**  
□ **M Sport**

Kůže Dakota PDMZ Mocha (hnědá) s perforací



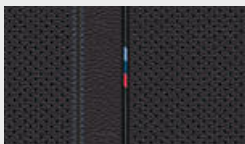
□ **Sériové provedení**

Kůže Dakota LCSW Black\* (černá)



□ **xLine**  
□ **Sport Line**  
□ **M Sport**

Kůže Dakota PDSW Black s perforací (černá)



□ **M Sport**

Kůže Dakota PDN4 Black s perforací (černá), modré ozdobné prvky

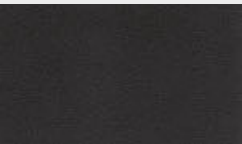
## SENSATEC

K dispozici pro



□ **Sériové provedení**  
■ **xLine**  
■ **Sport Line**

Sensatec KCCX Oyster (bílá)



□ **Sériové provedení**  
■ **xLine**  
■ **Sport Line**  
■ **M Sport**

Sensatec KCSW Black (černá)\*

## KOMBINACE LÁTKA-SENSATEC

K dispozici pro



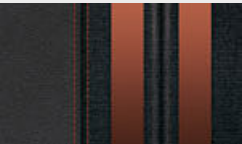
■ **M Sport**

Látka Micro Hexagon HKSW Sensatec Black (černá)



□ **Sériové provedení**  
■ **Sport Line**  
□ **M Sport**

Kombinace látka/Sensatec KFL1 Anthracite (černá), šedé akcenty\*



■ **Sport Line**

Kombinace látka/Sensatec KFIX Anthracite (černá), oranžové akcenty

## KOMBINACE KŮŽE A LÁTKY

K dispozici pro



■ **xLine**

Kombinace látka/kůže Cross Track CWG4 Granite Brown (hnědá)

## VNITŘNÍ OBLOŽENÍ INTERIÉRU

K dispozici pro



■ **Sériové provedení**

Interiérové lišty Oxide Silver s leskle černými akcentními lištami



□ **Sériové provedení**  
□ **xLine**  
□ **Sport Line**  
■ **M Sport**

Interiérové lišty Aluminium s jemným podélným broušením a akcentními lištami Pearl Chrome



■ **M Sport**

Obložení interiéru Aluminium Hexagon s matně modrými akcentními lištami



■ **xLine**

Tmavé obložení interiéru Pearl s akcentními lištami Pearl Chrome



□ **Sériové provedení**  
■ **xLine**  
■ **Sport Line**  
■ **M Sport**

Leskle černé obložení interiéru s akcentními lištami Pearl Chrome

Berte prosím na vědomí, že standardní používání, a to jak dlouhodobé, tak krátkodobé, může vést k nevratnému poškození čalounění. To se může projevit při použití barevného oblečení.

Berte prosím na vědomí, že barva interiéru vychází z barvy zvoleného čalounění.

\*Dostupnost některých prvků výbavy a funkcí závisí na zvolené variantě motoru nebo další výbavě. Tržní a výrobní dostupnost se mohou lišit. Detailní informace ohledně podmínek, standardní i volitelné výbavy najdete na [www.bmw.cz](http://www.bmw.cz), v ceníku nebo u vašeho BMW Autorizovaného Dealera.



# KOLA A PNEUMATIKY.

S aplikací BMW Brochures získáte ještě více informací. Je k dispozici pro váš chytrý telefon a tablet.



□ 17" kola z lehké slitiny Double-spoke 564 v provedení Reflex Silver, s pneumatikami runflat, rozměr kol 7,5 J x 17 s pneumatikami 225/55 R17.



■ 18" kola z lehké slitiny Y-spoke 579 v provedení Orbit Grey, lesklá, rozměr kol 7,5 J x 18 s pneumatikami 225/50 R18.<sup>2</sup>



□ 18" kola z lehké slitiny Double-spoke 578 v provedení Jet Black, rozměr kol 7,5 J x 18 s pneumatikami 225/50 R18.



□ 18" M z lehké slitiny Double-spoke 570 M Ferric Grey s pneumatikami runflat, rozměr kol 7,5 J x 18 s pneumatikami 225/50 R18.



□ 19" kola z lehké slitiny Y-spoke 511 v provedení Orbit Grey, lesklá, rozměr kol 8 J x 19 s pneumatikami 225/45 R19.



□ 19" kola z lehké slitiny Y-spoke 580 Bicolour Orbit Grey, lesklá, rozměr kol 8 J x 19 s pneumatikami 225/45 R19.



□ 19" M kola z lehké slitiny Double-spoke 816 Bicolour Orbit Grey, lesklá, rozměr kol 8 J x 19 s pneumatikami 225/45 R19.<sup>1</sup>

<sup>1</sup> K dispozici pouze pro Model M Sport.  
<sup>2</sup> K dispozici pouze pro Model xLine.

# BMW ORIGINÁLNÍ PŘÍSLUŠENSTVÍ.

Výbava 40 | 41

■ Základní výbava □ Volitelná výbava ○ Příslušenství



○ Moderní černý střešní box s bočními lištami v provedení Titanium Silver má objem 520 litrů a pasuje na všechny střešní nosiče BMW. Lze ho otevřít z obou stran a je vybaven trojitým centrálním zamýkáním na obou stranách, což ulehčuje nakládání a chrání obsah proti zlodějům.



○ Univerzální držák tabletů je nastavitelný pro různé velikosti zařízení a uchycuje se do základního držáku systému Travel & Comfort, který je dostupný samostatně. BMW bezpečnostní obal zaručuje bezpečné uchycení široké palety tabletů značek Apple a Samsung o úhlopříčkách 7" až 11". Lze jej naklápět, otáčet jím o 360° a zafixovat jej ve vybrané pozici.



○ Toto inovativní vnitřní zpětné zrcátko obsahuje adaptivní univerzální dálkový ovladač až pro tři garážová vrata a vjezdové brány.



○ Plovoucí kryt náboje je tvořen logem BMW, které se již neotáčí s kolem, ale zůstává stále stejně natočené.



○ 20" M kola z lehké slitiny Double-spoke 717 M v matně černém provedení Jet Black, odlehčená tvarováním tlakem vody, s logem M. Kompletní sada letních kol se systémem kontroly tlaku, s pneumatikami runflat, rozměr kol 8 J x 20, s pneumatikami 225/40 R20 94Y RSC.



○ Ideálně padnoucí ochrana prostoru pro nohy vpředu před vlhkostí a špínou. V černé barvě s vloženým ozdobným prvkem z nerezové oceli vhodně doplňuje interiér.



○ Protiskluzová, nepromokavá a odolná rohož chrání zavazadlový prostor před nečistotami a vlhkostí. V černé barvě s vloženým ozdobným prvkem z nerezové oceli vhodně doplňuje interiér.

Objeďte všestranná a inovativní řešení, která vám nabízíme v oblastech exteriéru, interiéru, komunikace, informací, přepravy a zavazadlového prostoru. Váš BMW partner vám poradí

s nabídkou portfolia BMW Originálního příslušenství a dalších produktů z řady BMW M Performance Parts. Více informací najdete na [www.bmw.com](http://www.bmw.com)



BMW X1		sDrive18i	sDrive20i	xDrive20i	xDrive25i	sDrive16d	sDrive18d	xDrive18d	sDrive20d	xDrive20d	xDrive25d	xDrive25e
--------	--	-----------	-----------	-----------	-----------	-----------	-----------	-----------	-----------	-----------	-----------	-----------

Hmotnost												
Provozní hmotnost EU¹	kg	1475 [1505]	[1560]	[1645]	[1655]	1555 [1575]	1585 [1615]	1660 [1685]	[1630]	[1695]	[1695]	[1820]
Max. povolená hmotnost	kg	2000 [2025]	[2065]	[2155]	[2160]	2040 [2040]	2090 [2125]	2170 [2190]	[2130]	[2200]	[2180]	[2330]
Povolené zatížení	kg	600 [595]	[580]	[585]	[580]	560 [540]	580 [585]	585 [580]	[575]	[580]	[580]	[585]
Povolené zatížení nebrzděného přívěsu²	kg	735 [750]	[750]	[750]	[750]	750 [750]	750 [750]	750 [750]	[750]	[750]	[750]	[750]
Povolené zatížení brzděného přívěsu, stoupání max. 12 %/max. 8 %³	kg	1700/1700 [1700/1700]	[1800/1800]	[2000/2000]	[2000/2000]	1700/1700 [1700/1700]	1800/1800 [1800/1800]	1800/1800 [1800/1800]	[1800/1800]	[2000/2000]	[2000/2000]	[750/750]
Objem zavazadlového prostoru	l	505–1550	505–1550	505–1550	505–1550	505–1550	505–1550	505–1550	505–1550	505–1550	505–1550	450–1470

Motor BMW TwinPower Turbo³												
Počet válců/ventilů	–	3/4	4/4	4/4	4/4	3/4	4/4	4/4	4/4	4/4	4/4	3/4
Zdvihový objem	cm³	1499	1998	1998	1998	1496	1995	1995	1995	1995	1995	1499
Max. výkon/otáčky	kW (kJ/ 1/min	100–103 (136–140)/ 4500–6500	141 (192)/ 5000–6000	141 (192)/ 5000–6000	170 (231)/ 5000–6000	85 (116)/ 4000	100–110 (136–150)/ 4000	100–110 (136–150)/ 4000	140 (190)/ 4000	120–140 (163–190)/ 4000	170 (231)/ 4400	92 (125) <sup>9/</sup> / 5000–5500
Max. točivý moment/otáčky	Nm/ 1/min	220/ 1480–4200	280/ 1350–4600	280/ 1350–4600	350/ 1450–4500	270/ 1750–2250	350/ 1750–2500	350/ 1750–2500	400/ 1750–2500	400/ 1750–2500	450/ 1500–3000	220/ 1500–3800

Elektromotor eDrive												
Max. výkon	kW (kJ)	–	–	–	–	–	–	–	–	–	–	70 (95)
Max. točivý moment	Nm	–	–	–	–	–	–	–	–	–	–	165
Celkový výkon	kW (kJ)	–	–	–	–	–	–	–	–	–	–	162 (220)
Celkový točivý moment	Nm	–	–	–	–	–	–	–	–	–	–	385

Lithium-iontová vysokonapěťová baterie												
Typ baterie/využitelná kapacita	kWh	–	–	–	–	–	–	–	–	–	–	Li-Ion/8,8
Dojezd na elektřinu/maximální celkový dojezd, kombinovaný⁶	km	–	–	–	–	–	–	–	–	–	–	54–57/ <sup>5</sup>
Čas nabíjení (rychlónabíjení, střídavý proud, nabíječka BMW Wallbox) <sup>7</sup>	h	–	–	–	–	–	–	–	–	–	–	cca 2,4

Pohon a převodovka												
Pohon	–	Předních kol	Předních kol	Všech kol	Všech kol	Předních kol	Předních kol	Všech kol	Předních kol	Všech kol	Všech kol	Elektrický pohon všech kol
Sériová převodovka	–	6stupňová manuální převodovka	7stupňová Steptronic se dvěma spojkami	8stupňová Steptronic	8stupňová Steptronic	6stupňová manuální převodovka	6stupňová manuální převodovka	6stupňová manuální převodovka	8stupňová Steptronic	8stupňová Steptronic	8stupňová Steptronic	6stupňová Steptronic

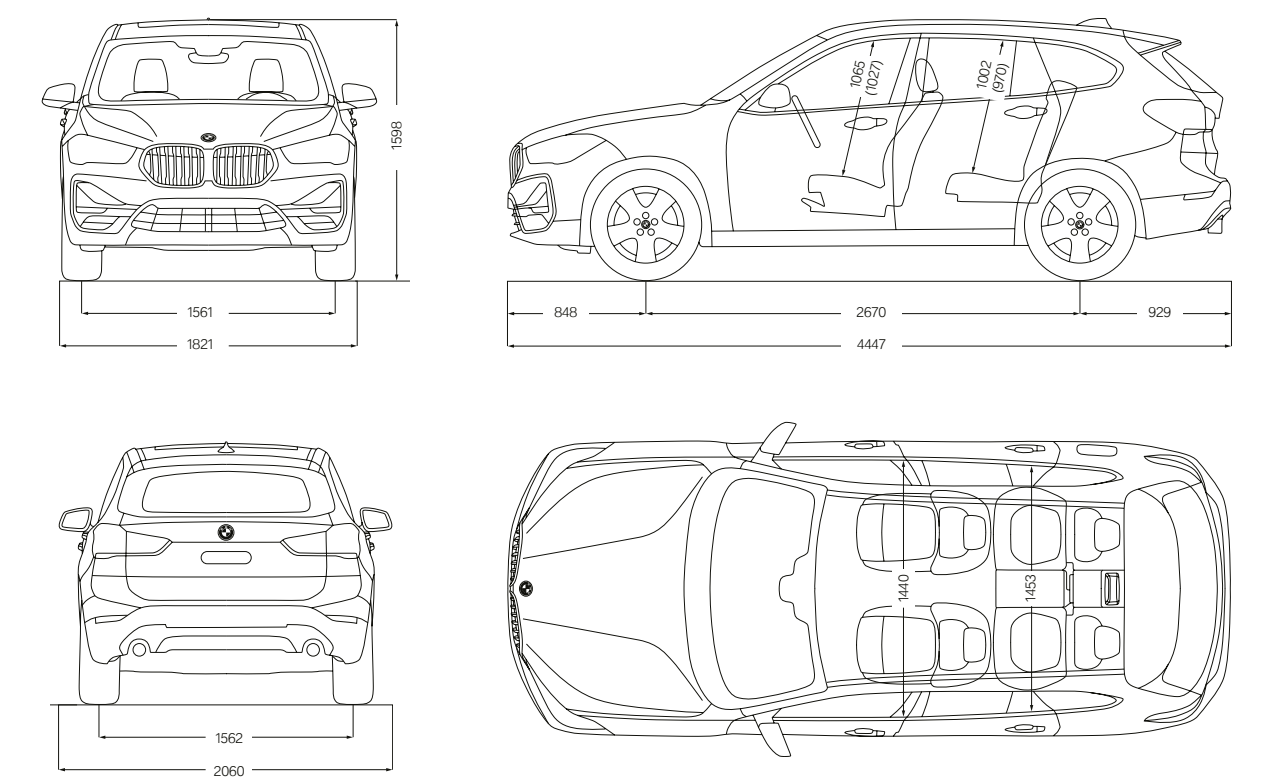
Jízdní výkony												
Maximální rychlost	km/h	205–204 [203–200]	[226]	[223]	[235]	190 [190]	205–200 [205–200]	204–197 [204–197]	[222]	[219–209]	[235]	[193]
Maximální rychlost na elektřinu	km/h	–	–	–	–	–	–	–	–	–	–	[135]
Zrychlení 0–100 km/h	s	9,7 [9,7]	[7,7]	[7,4]	[6,5]	11,5 [11,5]	9,3–10,0 [9,4–10,1]	9,3–10,0 [9,4–10,2]	[7,9]	[7,8–8,7]	[6,6]	[6,9]

Spotřeba paliva³,⁴ – všechny motory plní emisní normu EU6												
Město	l/100 km	6,9–7,3 [6,8–6,9]	[6,8–7,1]	[7,2–7,7]	[7,6–7,8]	4,7–4,9 [4,6–4,8]	5,0–5,3 [5,0–5,3]	5,6–6,1 [5,1–5,5]	[5,1–5,5]	[5,3–5,7]	[5,5–5,9]	–
Mimo město	l/100 km	4,7–5,0 [4,5–4,9]	[5,0–5,4]	[5,7–6,1]	[5,6–6,2]	3,7–4,1 [3,9–4,1]	3,9–4,2 [4,0–4,3]	4,4–4,7 [4,3–4,6]	[4,1–4,3]	[4,3–4,6]	[4,5–4,8]	–
Kombinovaná	l/100 km	5,5–5,9 [5,4–5,7]	[5,7–6,0]	[6,3–6,7]	[6,3–6,8]	4,1–4,4 [4,1–4,4]	4,3–4,6 [4,3–4,7]	4,9–5,2 [4,6–4,9]	[4,5–4,8]	[4,7–5,0]	[4,9–5,2]	[1,9–2,1]
Kombinovaná spotřeba paliva	kWh/ 100 km	–	–	–	–	–	–	–	–	–	–	[13,8–14,3]

BMW X1		sDrive18i	sDrive20i	xDrive20i	xDrive25i	sDrive16d	sDrive18d	xDrive18d	sDrive20d	xDrive20d	xDrive25d	xDrive25e
--------	--	-----------	-----------	-----------	-----------	-----------	-----------	-----------	-----------	-----------	-----------	-----------

Emisní norma (certifikováno)	–	EU6d-temp	EU6d-temp	EU6d-temp	EU6d-temp	EU6d	EU6d	EU6d	EU6d	EU6d	EU6d	EU6d
Kombinované emise CO₂	g/km	125–133 [122–129]	[129–137]	[143–152]	[144–154]	107–115 [109–115]	114–122 [114–123]	128–136 [121–130]	[117–125]	[123–131]	[128–135]	[43–48]
Objem palivové nádrže, cca	l	51	51	61	61	51	51	51	51	51	51	36

Kola/pneumatiky												
Rozměr pneumatik		225/55 R17 W	225/55 R17 W	225/55 R17 W	225/55 R17 W	225/55 R17 W	225/55 R17 W	225/55 R17 W	225/55 R17 W	225/55 R17 W	225/55 R17 W	225/55 R17 W
Rozměr kol		7,5 J x 17	7,5 J x 17	7,5 J x 17	7,5 J x 17	7,5 J x 17	7,5 J x 17	7,5 J x 17	7,5 J x 17	7,5 J x 17	7,5 J x 17	7,5 J x 17
Materiál		Lehká slitina	Lehká slitina	Lehká slitina	Lehká slitina	Lehká slitina	Lehká slitina	Lehká slitina	Lehká slitina	Lehká slitina	Lehká slitina	Lehká slitina



Údaje o dynamice, spotřebě paliva a emisích CO<sub>2</sub> platí pro vozidla se sériovou převodovkou. Hodnoty v [ ] platí pro vozidla s automatickou převodovkou Steptronic.

<sup>1</sup> Hmotnostní údaje platí pro vozidla se standardní výbavou a neobsahují volitelnou výbavu. Uvedená hodnota platí pro palivovou nádrž naplněnou na 90 % a hmotnost řidiče 75 kg. Volitelná výbava může ovlivnit hmotnost, užitečné zatížení a nejvyšší rychlost, pokud ovlivní aerodynamiku vozu.

<sup>2</sup> Aktuální celková hmotnost přívěsu nesmí překročit maximální povolenou hmotnost přívěsu a v potaz se bere i maximální svislé zatížení tažného zařízení.

<sup>3</sup> Údaje o výkonu zážehových motorů platí pro vozidla používající palivo s oktanovým číslem 98. Uvedené údaje o spotřebě paliva byly stanoveny podle Nařízení Evropského parlamentu a Rady (ES) č. 2007/715 v platném znění. Jsou přípustná bezolovnatá paliva s oktanovým číslem 91 a vyšším s maximálním podílem etanolu 10 % (E10). BMW doporučuje používat bezolovnatý benzin Super s oktanovým číslem 95.

<sup>4</sup> Uvedené údaje o spotřebě paliva, emisích CO<sub>2</sub> a spotřebě energie byly stanoveny podle Nařízení Evropského parlamentu a Rady (ES) č. 2007/715 v platném znění. Údaje se vztahují k vozidlu v základním vybavení v Německu a uvedené rozpětí zohledňuje volitelnou výbavu a rozdíly v rozměrech zvolených kol a pneumatik, a mohou se během konfigurace lišit. Hodnoty byly odvozené již na základě nové normy WLTP a pro srovnání byly zpět přepočítány na hodnoty NEDC. [Pro tato vozidla mohou při určování daní a jiných poplatků vycházejících (také) z hodnot emisí CO<sub>2</sub> platit jiné než udávané hodnoty.]

<sup>5</sup> Předběžné hodnoty; chybějící hodnoty nebyly v době uzávěrky publikace k dispozici.

<sup>6</sup> Dojezd závisí na výbavě a různých faktorech. Například: na osobním stylu jízdy, charakteristice trasy, venkovní teplotě, topení/klimatizaci, temperování interiéru při dobíjení a zvolené výbavě.

<sup>7</sup> Závislé na místní elektrické infrastruktuře. Čas dobíjení pro dosažení 80% celkové kapacity.

<sup>8</sup> V závislosti na okolních podmínkách je k dispozici dočasné maximum výkonu spalovacího motoru, které může být o cca 10 % vyšší, než je udávaný výkon.

<sup>9</sup> Doba maximálního výkonu se zvyšuje s klesající okolní teplotou (přibližně 5 s při +25 °C, přibližně 40 s při –20 °C).





## VAŠE NOVÁ RYCHLÁ APLIKACE PRO RYCHLÉ SEZNÁMENÍ.

STÁHNĚTE SI APLIKACI BMW BROCHURES ZE SVÉHO APP STORE  
A OBJEVTE SVĚT RADOSTI Z JÍZDY!

### BMW X1 xDrive20i xLine:

Zážehový 4vůlec BMW TwinPower Turbo, 141 kW (192 kJ), 19" kola z lehké slitiny Y-spoke 580 Bicolour, metalická barva Storm Bay, sportovní sedadla čalouněná kůží Dakota s perforací a detaily v provedení Oyster/šedé ozdobné prvky, matné dřevěné obložení interiéru Finition Oak Grain s akcentní lištou Pearl Chrome.

Tento katalog obsahuje modely, výbavu a možnosti konfigurace (sériové výbavy a speciální výbavy) vozů společnosti BMW AG dodávaných na německý trh. Rozsahy standardní a volitelné výbavy a možnosti konfigurací se u jednotlivých modelů popsaných v aplikaci mohly po uzávěrce této aplikace 18. 03. 2020 změnit, to platí též pro specifické požadavky na jednotlivých trzích. Více detailů vám rád poskytne BMW Autorizovaný Dealer. Design a výbava se mohou změnit.

Je samozřejmé, že každý z našich vozů je navržen pro ekonomickou recyklaci na konci své dlouhé životnosti. Více informací o konci životního cyklu vašeho vozu je k dispozici na stránce [www.bmw.de/recycling](http://www.bmw.de/recycling).

© BMW AG, Mnichov, Německo. Kopírování celku nebo jen částí je bez písemného povolení BMW AG (Mnichov) zakázáno.